



MICHELIN AirProne

Das innovative aufblasbare Kissenset für die vollständige Positionierung in Bauchlage.



airprone.michelin.com

MICHELIN AirProne wurde gemeinsam mit medizinischen Fachkräften entwickelt. Es handelt sich um ein komplettes Set aus sieben aufblasbaren Kissen für die Behandlung von Patienten mit akutem Atemnotsyndrom (ARDS). Michelin AirProne ermöglicht eine bessere Positionierung von Patienten in Bauchlage.

DIE VORTEILE VON MICHELIN AIRPRONE

- **Druckgeschwüre:** Rückgang der Prävalenz von Druckgeschwüren
- **Positionierung:** Verbesserung des Komforts für den Patienten in Bauchlage
- **Beatmung:** Verbesserung der Beatmungskonstanten
*(*klinische Studie läuft noch)*



1 INNOVATION

2 WICHTIGE PATENTE



01. 3D-STOFFKOMPLEX + NIEDER- UND HOCHDRUCKKISSEN

- Ableitung von Sekreten und Einschränkung der Auswirkungen von Schweiß und Scherkräften
- Druckverteilung
- Angemessene Positionierung von Kopf, Brustkorb und Becken



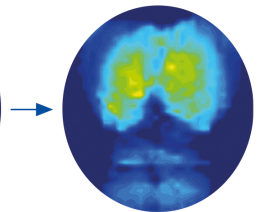
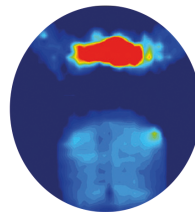
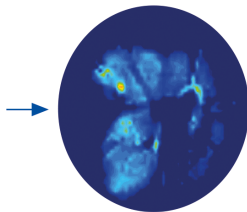
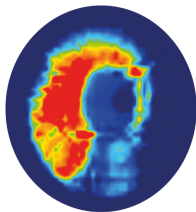
02. KOMPLEXITÄT DER KOPFSTÜTZE

- Ohr freigelegt
- Seitliche Unterstützung
- Druckverteilung

DRUCKVERTEILUNG

Kopf

Thorax



Mit
Agargel

Mit
Kopfstütze von
MICHELIN AirProne

Mit
Lakenrolle

Mit
Thoraxstütze von *MICHELIN* AirProne

- <17 mmHg
- Zwischen 26 und 30 mmHg
- Von 30 bis 43 mmHg
- > 43 mmHg

In Bauchlage bilden sich **70 % DER DRUCKGESCHWÜRE** im Gesicht

(Quelle <https://www.ncbi.nlm.nih.gov/pmc/articles/PMC7837206/>)



Dr. Gilles TOUATI,

Herz- und
Gefäßchirurg
CHU Amiens

“ Wir hatten ein Problem mit Patienten mit Atemnot, die unbedingt in Bauchlage beatmet werden mussten, um eine Besserung zu erreichen. Diese Position führte jedoch zu erheblichen Druckgeschwüren, sodass manchmal auf die Beatmung in Bauchlage verzichtet werden musste. Ich überlegte nicht lange, sondern dachte sofort an eine aufblasbare Struktur aus verschiedenen Modulen für die verschiedenen Körperteile (Kopf, Brustkorb, Becken und untere Gliedmaßen) und schickte eine Nachricht an Michelin. Die Antwort kam sofort, die Reaktivität war erstaunlich! “



©Michelin 2022
Photo Gilles Touati ©Elie Leber - vas-y-modjo

MICHELIN INNOVIERT FÜR DEN MEDIZINISCHEN BEREICH

2 WICHTIGE PATENTE

1 ZERTIFIZIERUNG

