



X<sup>®</sup> LINE™

# RENOVADO MICHELIN<sup>®</sup> X ONE<sup>®</sup> LINE™ ENERGY D PRE-MOLD

Banda de renovado para ejes de tracción que ofrece gran eficiencia en consumo de combustible, certificado por SmartWay<sup>®</sup>, sin sacrificar durabilidad y tracción de la banda en aplicaciones de largos recorridos.

Largos recorridos Regional Urbano Mixto

■ Recomendado □ Aceptable

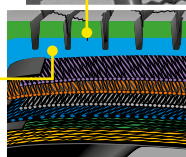


## X One<sup>®</sup>

### Eficiencia en consumo de combustible, certificado por SmartWay<sup>®</sup><sup>1</sup>

#### Doble compuesto de piso.

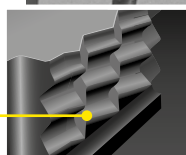
- Capa para ahorro de combustible y rendimiento kilométrico. Compuesto en la banda, balanceado de manera precisa, que otorga eficiencia en el consumo de combustible, así como propiedades de desgaste lento (capa externa).
- Capa para ahorro de combustible y durabilidad. Compuesto de hule más frío para ayudar a minimizar las temperaturas internas del casco, reducir la resistencia al rodamiento y extender la vida del casco (capa interna).



### Larga vida del piso

#### Más kilometraje.

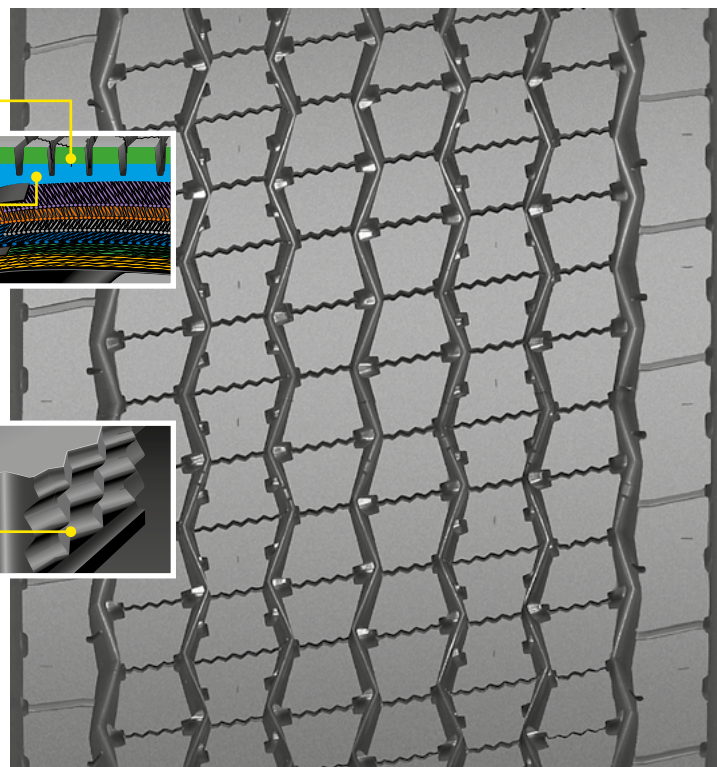
- Doble compuesto de piso. Capa externa que mejora la resistencia al desgaste.
- Piso con alas. Provee máxima adhesión en el área del hombro.
- Laminillas Matrix™. Bloques de piso que trabajan en conjunto para proveer un desgaste más parejo y alargar su vida.



### Confianza al operador

#### Excepcional tracción.

- Laminillas Matrix™ en forma de zigzag hasta el fondo del piso que proveen una excelente tracción.



Ancho de banda	Métrica	375/425 <sup>2</sup>
Profundidad de piso	mm	17

<sup>1</sup>Basado en pruebas internas ante los requerimientos de SmartWay<sup>®</sup>. Ahorros de combustible estimados y basados en comparativos de resistencia al rodamiento. Los resultados pueden variar dependiendo de factores como: las condiciones del camino, clima, la experiencia del conductor, etc.

<sup>2</sup>Diseños de piso con dos medidas tienen alas. El primer número es la base del piso en mm. El segundo número es el ancho total, de ala a ala.

#### México

Av. 5 de Febrero 2113-A, Col. Fracc. Industrial Benito Juárez, C.P. 76120 Querétaro, Querétaro  
800 062 0866



PARA MAYOR INFORMACIÓN  
[pro.michelin.com.mx](http://pro.michelin.com.mx)



ATENCIÓN AL CLIENTE  
800 06 21 492



Copyright © 2023 Michelin Norteamérica, Inc. Todos los derechos reservados. El Hombre Michelin es una marca registrada, que es parte de Michelin Norteamérica, Inc. (06/20)



[pro.michelin.com.mx](http://pro.michelin.com.mx)

