



X[®] MULTI™

LLANTA MICHELIN[®] **X[®] MULTI™ D** 285/70R19.5

Llanta de hombro abierto para ejes de tracción diseñada para aplicaciones regionales.

Largos recorridos Regional Urbano Mixto

Recomendado Aceptable

TRACCIÓN



Llanta
bidireccional



Compuestos Advanced Technology

- Brinda un 13% menos de resistencia al rodamiento, lo que representa mayor eficiencia en el consumo de combustible¹.

12% más área de contacto²

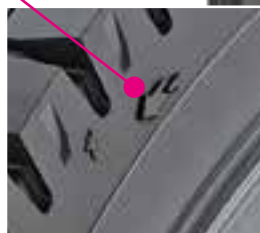
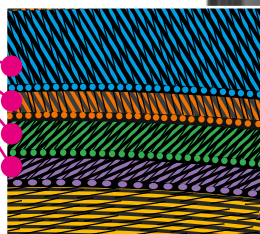
- Proporciona más estabilidad y contribuye a hacer más eficientes los kilómetros por milímetro de la llanta.

Diseño de piso agresivo con hombro semiabierto

- Ofrece excepcional tracción y confianza al operador.

Paquete de 4 cinturones robustos

- Proveen una huella de contacto más estable y mayor durabilidad del casco.



Explicación del significado de las flechas para la llanta MICHELIN® X® MULTI™ D.

La flecha grande indica la sugerencia de dirección de giro, hecha por MICHELIN®, para obtener el mejor desempeño de la llanta. MICHELIN® recomienda que especialmente las llantas nuevas que sean marcadas con estas flechas bidireccionales se pongan a rodar en la dirección que marca la flecha más grande.

Sin embargo, si una llanta marcada con flechas bidireccionales muestra un desgaste irregular atribuible a esta condición, puede ser puesta a girar en la dirección de la flecha más pequeña y no mostrar disminución en el desempeño. En estos casos, MICHELIN® recomienda que todas las llantas de un mismo eje sean puestas a girar en la misma dirección.

Dimensión	Rango de carga	MSPN	Radio cargado (mm)	Diámetro total (mm)	Rines aprobados (pulg.)*	Espacio mín. dual (mm)**	Rev./km	Profundidad de piso (mm)	Velocidad máxima (km/h)***	Carga máxima por eje sencillo (kg@psi)	Carga máxima por eje dual (kg@psi)
285/70R19.5	H	09733	412	897	8.25, 7.50, 9.0	309	368	13.5	120	3000@123	2800@123

¹Comparada vs. 265/70R19.5 MICHELIN® XZE®2+.

²El ancho de la llanta 265/70R19.5 MICHELIN® X® MULTI™ D es 4" más grande que el de su predecesora MICHELIN® XDE®2+. Cuando combinas este factor con el nuevo diseño de piso, el resultado es un 12% más de hule en contacto con la superficie del pavimento, para una pisada más constante.

Ahorros de combustible estimados basados en el estándar de la industria para pruebas de resistencia al rodamiento con llantas o bandas de renovado comparables. Los resultados reales pueden variar y esto puede ser por muchos factores que incluyen: condiciones de la carretera, clima, medio ambiente, desempeño del conductor, etc.

*Los rines que aparecen en primer lugar corresponden a los rines de medición.

**Los anchos totales cambiarán 2.5 mm (0.1") por cada cambio de ¼ de pulgada en el ancho del rin. El mínimo de espacio dual debe ajustarse respecto a este.

***No se recomienda ni se promueve exceder los límites de velocidad establecidos por la ley. "Ningún camión deberá ser operado con llantas reconstruidas, parchadas o renovadas en los rines delanteros".

MÉXICO

Av. 5 de Febrero 2115-Bis, Col. Fracc. Industrial Benito Juárez, C.P. 76120 Querétaro, Querétaro
800 062 0866



PARA MAYOR INFORMACIÓN
pro.michelin.com.mx



ATENCIÓN AL CLIENTE
800 06 21 492