



X-LINE™

# LLANTA MICHELIN® **X-LINE™ ENERGY T 265/70R19.5**

Llanta para remolque de bajo consumo de combustible<sup>1</sup>, larga duración y diámetro pequeño, diseñada para cargas de gran volumen en aplicaciones de largos recorridos.

Largos recorridos Regional Urbano Mixto

Recomendado  Aceptable

## REMOLQUE





### Eficiencia en uso de combustible

- Reduce 14% la resistencia al rodamiento<sup>2</sup>
  - Nueva fórmula de compuesto de hule: reduce la resistencia al rodamiento logrando un menor consumo de combustible para alcanzar un mejor Costo Total de Operación (TCO) y reducir la emisión de CO2.

### Larga vida útil, incrementa más de 14%<sup>3</sup>

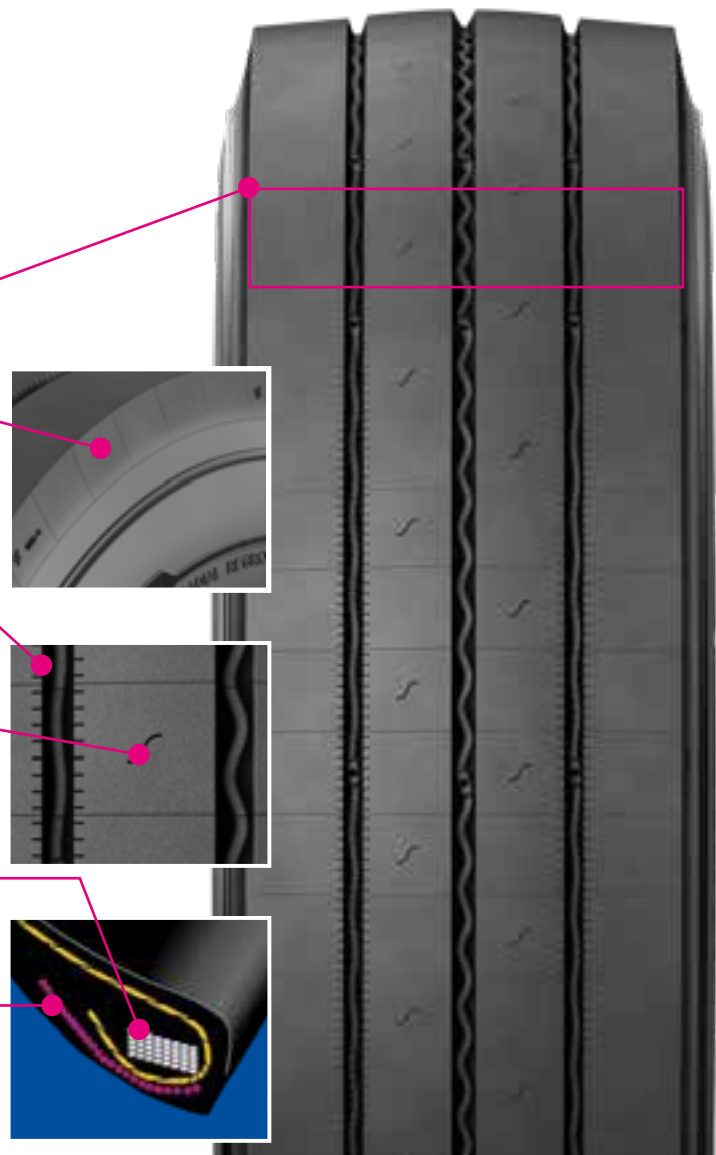
- Mayor huella de contacto
  - Distribuye mejor el esfuerzo de la llanta.
- Hombros robustos
  - Resistentes a los esfuerzos y desgaste.
- Microlaminillas
  - Ayuda a prevenir desgaste irregular.

### Confianza al manejar

- Agarre en superficies mojadas
- Laminillas circunferenciales
  - Incrementan la eficiente evacuación de agua para un mejor frenado durante toda la vida de la llanta.
- Hidro-laminillas
  - Mejora la tracción en suelos mojados.

### Larga vida del casco en vida original y mayor renovabilidad.

- Ceja rectangular
  - Exclusivo de MICHELIN®, simula una barra de acero sólido que "sujeta" la llanta al rin. Este diseño estabiliza toda la región de la ceja y minimiza la fatiga para prolongar la vida útil del casco.
- Anclaje de ceja extendido
  - Incrementa la protección contra daños por montaje/desmontaje y calor a consecuencia del frenado.



Dimensión	Rango de carga	MSPN	Radio cargado (mm)	Diámetro total (mm)	Ancho total (mm)	Rines aprobados (pulg.)*	Espacio mín. dual (mm)**	Rev./km	Profundidad de piso (mm)	Carga máxima por eje sencillo (kg@psi)	Carga máxima por eje dual (kg@psi)
265/70R19.5	H	40936	399	862	265	7.50 - 6.75 - 8.25	300	377	10.3	2725 @ 123	2575 @ 123

<sup>1</sup>Basado en pruebas estándar de resistencia al rodamiento en la industria de llantas de remolque comparables. Los resultados reales pueden variar y pueden verse afectados por muchos factores, como las condiciones de la carretera, el clima y el entorno, el rendimiento del conductor, etc.

<sup>2</sup>Basado en pruebas ISO R1222 frente a la llanta 265/70R19.5 MICHELIN® XTA® 2 ENERGY.

<sup>3</sup>Basado en la prueba de Lorca frente a la llanta 265/70R19.5 MICHELIN® XTA® 2 ENERGY.

\*Los rines que aparecen en primer lugar corresponden a los rines de medición.

\*\*Los anchos totales cambiarán 2.5 mm (0.1") por cada cambio de ¼ de pulgada en el ancho del rin. El mínimo de espacio dual debe ajustarse respecto a este.

No se recomienda ni se promueve exceder los límites de velocidad establecidos por la ley. "Ningún camión deberá ser operado con llantas reconstruidas, parchadas o renovadas en los rines delanteros".

MÉXICO

Av. 5 de Febrero 2115-Bis, Col. Fracc. Industrial Benito Juárez, C.P. 76120 Querétaro, Querétaro  
800 062 0866



PARA MAYOR INFORMACIÓN  
[pro.michelin.com.mx](http://pro.michelin.com.mx)



ATENCIÓN AL CLIENTE  
800 06 21 492