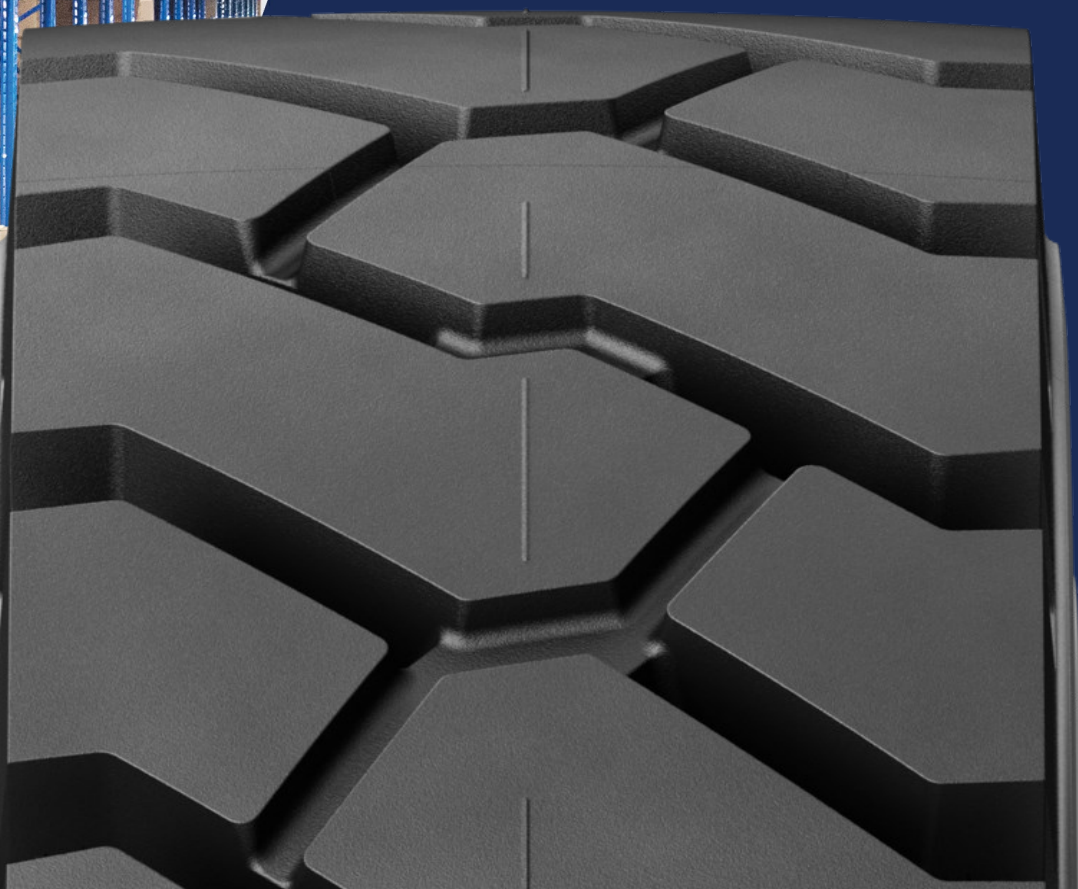


**MICHELIN
XZM**



**PNEU
RADIAL**

**MUDE PARA UMA VIDA
ÚTIL MAIS LONGA**



**ARMAZENAGEM E DISTRIBUIÇÃO
SEGMENTO**



MICHELIN



1 VIDA ÚTIL DA BANDA DE RODAGEM

Aumente a vida útil: de +50% a +160% horas a mais em operação ⁽¹⁾
Vida útil excepcional com a estrutura radial aprimorada, e com o desenho de banda de rodagem profundo e robusto

2 ROBUSTEZ

Otimize o tempo de atividade do equipamento
A estrutura metálica altamente resistente da região do topo e o desenho de banda de rodagem inovador oferecem proteção adicional aos flancos

3 PRODUTIVIDADE

Conduza até 15km em 1h a uma velocidade de 25km/h ⁽²⁾
A tecnologia radial é geralmente a melhor alternativa para operações que exigem maior produtividade, resultando no transporte de mais toneladas por hora.

CARACTERÍSTICAS DO PNEUS



INFORMAÇÕES ADICIONAIS

EQUIPAMENTOS APLICÁVEIS



E MAIS

A estrutura radial de aço do pneu XZM tem é reconhecida por nossos clientes há mais de 30 anos. Nossos clientes estão satisfeitos com sua durabilidade, com o tempo de inatividade reduzido e com o valor de serviço, mesmo nas aplicações mais exigentes

**Gerente de Produtos Responsável
por Pneus Portuários e Industriais**
Michelin

(1) Estudo de campo em condições reais de operação, realizado pela Michelin durante 2 anos (2009 - 2011), em 60 empilhadeiras na Europa (Reino Unido e Alemanha). Foram comparados pneus Michelin XZM vs. competidores premium de mesma dimensão e uso semelhante.
(2) Característica do produto medida com o indicador TKPH. A distância percorrida por hora é diretamente correlacionada à quantidade de toneladas transportadas em uma hora

SABER MAIS

NA INTERNET
<https://pro.michelin.com.br/pneus/michelin-xzm>

CONTATO

Entre em contato com seu representante de vendas local para obter mais informações.

