

## 日本ミシュランタイヤ、オフロード用 4 x 4 ラジアルタイヤ BFGoodrich Mud-Terrain T/A<sup>KM3</sup> を新発売

日本ミシュランタイヤ株式会社（本社：新宿区、代表取締役社長：ポール・ペリニオ）は、オフロード用 4 x 4 ラジアルタイヤ「BFGoodrich Mud-Terrain T/A<sup>KM3</sup>（ビーエフグッドリッチ マッドテレーン ティーエー ケーエムスリー）」を 2018 年 7 月より順次発売します。発売サイズは 15 インチから 20 インチの計 22 サイズで価格はオープンです。

BFGoodrich Mud-Terrain T/A<sup>KM3</sup> は、1980 年にオフロード用 4 x 4 ラジアルタイヤ、BFGoodrich Mud-Terrain T/A の第 3 世代としてオフロード走行に求められる諸性能をさらに向上させた製品です。



**Mud-Terrain T/A<sup>®</sup> KM3**

### Mud-Terrain T/A の歴史

1980 年 世界初のオフロード用 4 X 4 ラジアルタイヤ「Radial Mud-Terrain T/A」発売

1993 年 「Radial Mud-Terrain T/A モアブ：エディション」発売

2002 年 「Mud-Terrain T/A<sup>KM</sup>」発売

2008 年 「Mud-Terrain T/A<sup>KM2</sup>」発売

## PRESS RELEASE

### 【採用技術】

#### ●コア ガード マックス テクノロジー

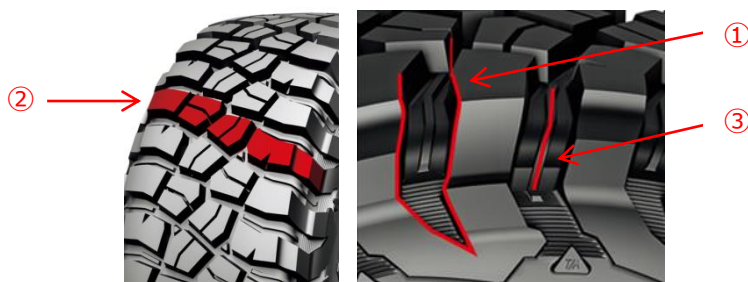
Baja1000 競技で強さを誇る Baja T/A<sup>KR2</sup> で培ったテクノロジーをサイドウォールに採用。

- ① アドバンスド・デフレクション・デザイン = ショルダーブロックの裂け割れを抑制。
- ② タフサイドウォールラバー = 外傷によるダメージに配慮。
- ③ ショルダーラバー = より厚みが増しエリアが広がったショルダーゾーン、<sup>スラッシュ</sup>相によるダメージに配慮。



#### ●テレーン アタック トレッドデザイン

- ①トラクション アーマーテクノロジー = V字型の深い切込みがマッド路面での強力な走破性を実現。
- ②マッド・クリーニング・トラクションバー = 泥詰まりの排出をサポート。
- ③大型のトレッドブロック = あらゆる方向に強力なグリップを発揮。



#### ●ロック・グリップ トレッドコンパウンド

- ①ロック・グリップ トレッドコンパウンド = 岩場や滑りやすい路面で強力なグリップを確保。
- ②ライナーフレックスゾーン = 協議時などの低内圧走行時に柔軟に障害物を乗り越える走破性を実現。
- ③大型のトレッドブロック = 石噛みを抑制。



【Mud-Terrain T/A<sup>KM3</sup> サイズ】

インチ	サイズ	発売月
20	35X12.50R20LT 121Q LRE	NEW⑦
	LT285/55R20 122/119 Q LRE	NEW⑧
	LT305/55R20 121/118Q LRE	NEW⑦
	37X12.50R20LT 126Q LRE	NEW⑦
	LT325/60R20 126/123Q LRE	NEW⑦
18	35X12.50R18LT 123Q LRE	NEW⑦
	37x13.50R18LT 128Q LRE	NEW⑦
	LT275/70R18 125/122 Q LRE	NEW⑧
17	35X12.50R17LT 121Q LRE	NEW⑦
	37X12.50R17LT 124Q LRD	NEW⑦
	39X13.50R17LT 121Q LRC	NEW⑧
	LT265/70R17 121/118Q LRE	NEW⑦
	LT285/70R17 121/118Q LRE	NEW⑦
	LT315/70R17 121/118Q LRE	NEW⑧
16	LT305/70R16 124/121Q LRE	NEW⑦
	LT265/75R16 123/120Q LRE	NEW⑦
	LT285/75R16 126/123Q LRE	NEW⑦
	LT315/75R16 127/124Q LRE	NEW⑦
	7.50R16LT 116/112Q LRE	NEW⑦
	LT235/85R16 120/116Q LRE	NEW⑦
15	31X10.50R15LT 109Q LRC	NEW⑦
	33X10.50R15LT 114Q LRC	NEW⑦

- 断面幅、外径はTRA規格によるものです。実寸値とは異なる場合があります。
- サイズによっては、写真とトレッドパターンが若干異なる場合があります。
- サイズによっては、サイドウォールマーキングが異なる場合があります。  
各サイズともチューブレスタイプです。
- LRCはロードレンジCです。LRDはロードレンジDです。LREはロードレンジEです。  
空気圧の設定は販売店にてお尋ね下さい。
- この商品は全サイズ、レイズドブラックレターとなります。
- ⑦は2018年7月発売予定サイズです。⑧は2018年8月発売予定サイズです。  
入荷時期は販売店までお問い合わせください。