

BFGoodrich[®]
Tires

www.bfgoodrichtires.co.jp



Mud-Terrain T/A[®] KM3

BFGoodrich

TIRES CATALOG 2021



All-Terrain T/A[®] KO2



RADIAL T/A[®]

BFGoodrich CHRONICLE 1870-2021

1870



ベンジャミン・フランクリン・グッドリッチによってBFGoodrich設立。

1927



チャールズ・リンドバーグが「スピリット・オブ・セントルイス」にBFGoodrich社のタイヤを装着して大西洋横断に成功。

1970



ボンテック・ファイバードをベースにした「Tire-Bird」がRadial T/Aを装着し優勝。

1977



スペースシャトル・コロンビア号に装着。初の試験飛行を実施。

1977



Radial All-Terrain T/Aを装着した車両がBaja100, Baja500で初優勝。

1980



ジョン・バッファムが、Radial T/Aを装着しSCCAプロ・ラリー・オーバーオール・チャンピオンシップ獲得。

1993
-2012



地球上の最も複雑な地形を舞台としたダカール・ラリーへ参戦。1993年を皮切りに2012年まで12回の優勝を達成。

2003



オフロード・レーシングとロック・クロウリングクラスで年間241勝を達成。

2017



ダカール・ラリーの公式サプライヤーに復帰。

2020



ダカール・ラリー復帰後、公式サプライヤーとして4連勝をサポート。

1896

●アメリカで初の空気入りの自動車タイヤWintonを開発。

1903

●自動車初のアメリカ大陸横断を達成。(Ford Model-A)

1910

●アメリカで初めてコードを使用したタイヤBFGoodrich Silvertownを開発。ゴムの中にカーボンブラックを混ぜ、耐摩耗性と摩耗寿命を向上させた。こうしてタイヤの色は一気に白から黒へと変わった。

1947

●アメリカで初のチューブレスタイヤを発明。

1965

●アメリカで初の米国製ラジアルタイヤを発売。(Lifesaver)

1970

●60シリーズ初のラジアルタイヤを発売。(Radial T/A)

1973

●50シリーズ初のラジアルタイヤを発売。(Radial T/A)

1976

●世界初のクロスカントリー4x4用ラジアルタイヤ発売。(Radial All-Terrain T/A)

1978

BFGoodrichはシェビー・プレーザーをサポート。プレーザーは数シーズンに渡り大活躍を演じ、オフロード界での名声が飛躍的に高まった。

1980

●初のオフロード用4x4ラジアルタイヤを発売。(Radial Mud-Terrain T/A)

1988

●ミシュラングループの一員に。

1991

●世界初のウルトラ・ハイパフォーマンス・クロスカントリー4x4タイヤ発売。(Baja T/A)

1993

●Radial All-Terrain T/Aモアブ・エディション、Radial Mud-Terrain T/Aモアブ・エディションを発売。

1995

●日本ミシュランタイヤ取扱開始。

1999

●初のカラートレッドタイヤを発売。(Scorcher T/A)

2000

●All-Terrain T/A^{K0}発売。

2002

●Mud-Terrain T/A^{KM}を発売。(アメリカ発売:2001)

2003

●ロック・クロウリング用タイヤ発売。(Krawler T/A^{KX})

2008

●Mud-Terrain T/A^{KM2}を発売。(アメリカ発売:2007年)

2015

●All-Terrain T/A^{K02}発売。

2018

●Mud-Terrain T/A^{KM3}発売。

BFGoodrich

BFGoodrichはタイヤメーカーとして、150年もの間、タイヤを造り続けてきました。

目指してきたのは過酷な使用環境にも対応する様々な機能を備えたタイヤを多くの人に楽しんでもらうこと。

そのために、コンパウンド、コード、ブロックデザインなど、タイヤを構成する1つ1つの要素の高性能化を追求するとともに、安定して供給できる技術を開発してきました。

こうして培われてきた「最高峰のタイヤを創る」という理念は、あらゆるタイプの製品造りに生かされています。

Mud-Terrain T/A[®] KM3



最高峰マッドトレインが未知の冒険に誘う

コア ガード マックス テクノロジー

Baja1000競技で強さを誇るBaja T/A[®]で培ったテクノロジーをMud-Terrain T/A[®] KM3のサイドウォールに応用。

①アドバンスド・デフレクション・デザイン
ショルダーブロックの裂け割れを抑制します。

②タフサイドウォールラバー
外傷によるダメージに配慮します。

③ショルダーラバー
より厚みが増しエリアが広がったショルダーゾーンが外傷によるダメージに配慮します。



ロック・グリップ トレッドコンパウンド

①ロック・グリップ トレッドコンパウンド
岩場や滑りやすい路面で強力なグリップを確保します。

②ライナーフレックスゾーン
競技時などの低内圧走行時に柔軟に障害物を乗り越える走破性を実現します。

③大型のトレッドブロック
石噛みを抑制します。

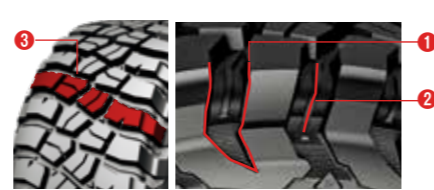


テレーン アタック トレッドデザイン

①トラクション アーマーテクノロジー
V字型の深い切込みが泥濘路(マッド)での強力な走破性を実現します。

②マッド・クリーニング・トラクションバー
泥詰まりの排出をサポートします。

③大型のトレッドブロック
あらゆる方向に強力なグリップを発揮します。



■性能チャート

舗装路(ドライ)	★★★★	マッド	★★★★★★
舗装路(ウエット)	★★★★	ロック	★★★★★★
ダート	★★★★		

※図は性能特性のイメージです

全サイズ ブラックレターとなります。



1



5



9



13



2



6



10



14



3



7



11



15



4



8



12



16

- ① LT235/75R15 : N's STAGE / WORK (CRAG GALVATRE) / ●●●
- ② LT235/70R16 : AUTO FLAGS / MLJ (KMC542 IMPACT) / ●●●
- ③ LT285/70R17 : JAOS / JAOS (ADAMAS BL5) / ●●●
- ④ 39 × 13.50R17LT : TIGER AUTO / MLJ (KMC XD140) / ●●●

- ⑤ 33 × 12.50R17LT : BRAIN STORM / MCLIMB (KANONE) / ●●●●
- ⑥ LT255/75R17 : MOTORAGE / TRISTAR INTERNATIONAL (BRUT BR-55) / ●●●
- ⑦ LT265/65R17 : GMG / RAYS (TEAM DAYTONA M9) / ●●●
- ⑧ 35 × 12.50R17LT : TIGER AUTO / RAYS (TEAM DAYTONA FDX-F7) / ●●●

- ⑨ LT285/70R17 : ROAD HOUSE / ELFFORD (Bloodstock One-Piece 2) / ●●●
- ⑩ 37 × 12.50R17LT : RINEI / MLJ (KMC KM542) / ●●●
- ⑪ 33 × 12.50R20LT : FLEX DREAM / RAYS (VOLKRACING TE37 Ultra Large) / ノーマル
- ⑫ LT285/70R17 : FLEX DREAM / MLJ (XTREME-J XJ06) / ●●●

- ⑬ LT305/70R16 : MOTORAGE / MOTORAGE / METHOD / ●●●●●
- ⑭ LT215/75R15 : APIO / APIO (WILDBOAR SR) / ●●●
- ⑮ LT285/70R17 : SCT-XWD / RAYS (TEAM DAYTONA FDX F6) / ●●●●
- ⑯ 35 × 12.5R20LT : ROAD HOUSE / ELFFORD (Bloodstock EVOLUTION) / ●●●●●

<表記方法>

装着タイヤサイズ:ショップ名/ホイール情報/インチアップ量
例:LT235/70R16:ROAD HOUSE/ELFFORD(BloodStock 1 Piece)

●=1インチアップ/●●=2インチアップ/●●●=3インチアップ/●●●●=3.5インチアップ/●●●●●=4インチアップ/●●●●●●=4.5インチアップ
※●がない場合はリフトアップはしていません(ノーマル車)。

上記写真はイメージです。実際の装着は販売店にお問い合わせください。

Mud-Terrain T/A[®] KM3

BF Goodrich[®]
Tires

All-Terrain T/A[®] KO2



存在感と美しさをいかなる状況においても表現

タフ サイドウォール テクノロジー

- ①アドバンスド・デフレクション・デザイン
ショルダーブロックの裂け割れを抑制します。
- ②タフサイドウォールラバー
本場アメリカのレースからフィードバックされたタフサイドウォールラバーとニューデザインを採用。
- ③ショルダーゾーン
より厚みが増しエリアが広がったショルダーゾーンが外傷によるダメージを配慮します。



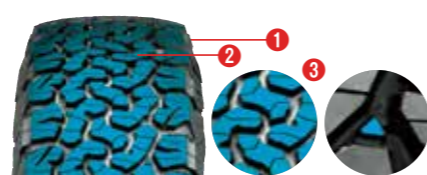
ロック・グリップ トレッドコンパウンド

- ①セレイテッド・ショルダー・デザイン
- ②サイド・バイター・ラグ
- ③マッド・クリーニング・トラクションバー



テレーン アタック トレッドデザイン

- ①アドバンスド・タイヤ・フットプリントシェイプ
オンでもオフでも均等な接圧分布を実現。これにより偏摩耗を抑制します。
- ②インターロックング・トレッド・デザイン
接地面が安定し、偏摩耗を抑制します。
- ③ストーン・インジェクター
石噛みを抑制します。



■性能チャート

舗装路(ドライ)	★★★★★	マッド	★★★★★
舗装路(ウエット)	★★★★★	ロック	★★★★★
ダート	★★★★★	グラベル	★★★★★

※図は性能特性のイメージです

一部サイズ ブラックレターとなります。



1



5



9



13



2



6



10



14



3



7



11



15



4



8



12



16

- 1 LT245/70R16 : ROAD HOUSE / ELFORD (BloodStock 1Piece) / ●
- 2 LT225/75R16 : RAYS / RAYS (TEAM DAYTONA NTD.5) / ●●●●
- 3 LT235/85R16 : CRIMSON / DEAN (COLORADO) / ノーマル
- 4 LT235/75R15 : N's STAGE / WORK (CRAG GALVATRE) / ●●

- 5 LT225/65R17 : TIGER AUTO / MID (NITRO POWER CROSS CLAW) / ノーマル
- 6 LT275/55R20 : RAYS / RAYS (TEAM DAYTONA F6 Drive) / ノーマル
- 7 LT295/55R20 : BRAIN STORM / KMC (XD-827 ROCK STAR3) / ●●●
- 8 LT245/70R16 : FORCE / FORCE (DELTA FORCE) / ノーマル

- 9 LT235/70R16 : ROAD HOUSE / ELFORD (BloodStock 1Piece) / ●
- 10 LT235/70R16 : ROAD HOUSE / ELFORD (BloodStock 1Piece) / ●●
- 11 LT285/70R17 : TRISTAR INTERNATIONAL / BRUT (BR-66) / ノーマル
- 12 LT215/70R16 : ROAD HOUSE / ELFORD (BloodStock 1Piece) / ●

- 13 LT275/55R20 : GMG / LOWENHART (GXL206) / ●●
- 14 LT255/70R16 : ROAD HOUSE / ELFORD (BloodStock 1Piece) / ●●●●●
- 15 LT275/55R20 : RAYS / RAYS (TEAM DAYTONA F6 Gain) / ノーマル
- 16 LT225/75R16 : PISTON WITZ / WORK (CRAG GALVATRE) / ●●

<表記方法>
 装着タイヤサイズ:ショップ名/ホイール情報/インチアップ量
 例:LT235/70R16:ROAD HOUSE/ELFORD(BloodStock 1 Piece)
 ●(1.5インチアップ)/●●(2インチアップ)/●●●(2.5インチアップ)/●●●●(4インチアップ)/●●●●●(5インチアップ)
 ※●がない場合はリフトアップはしていません(ノーマル車)。
 上記写真はイメージです。実際の装着は販売店にお問い合わせください。

All-Terrain T/A[®] KO2

BF Goodrich[®]
Tires



RADIAL T/A[®]



伝統のアメリカンスタイルを継承



RADIAL T/A[®]

ラジアル ティーエー [オンロードタイプ] [レイズドホワイトレター]

	タイヤサイズ	ホワイトレター	商品コード	断面幅 mm	外径 mm	計測リム幅 インチ	適合リム幅 インチ
15	P155/80R15	S	711960	157	629	4.5	4.5-5.0
	P195/60R15	S	854560	201	615	6	5.5-7
	P205/60R15	S	854570	209	627	6	5.5-7.5
	P215/60R15	S	854580	221	639	6.5	6-7.5
	P215/65R15	S	856750	221	661	6.5	6-7.5
	P215/70R15	S	854690	221	683	6.5	5.5-7
	P225/60R15	S	854590	228	651	6.5	6-8
	P225/70R15	S	854700	228	697	6.5	6-7.5
	P235/60R15	S	854600	240	663	7	6.5-8.5
	P235/70R15	S	854710	240	711	7	6-8
	P245/60R15	S	856770	248	675	7	7-8.5
	P255/60R15	S	854620	260	687	7.5	7-9
	P255/70R15	S	854720	260	739	7.5	6.5-8.5
	P275/60R15	S	854630	279	711	8	7.5-9.5
	P295/50R15	S	854500	309	677	9.5	8-10.5
14	P205/70R14	S	854670	209	644	6	5-7
	P215/60R14	S	854530	221	614	6.5	6-7.5
	P215/70R14	S	854680	221	658	6.5	5.5-7
	P225/60R14	S	854540	228	626	6.5	6-8
	P235/60R14	S	854550	240	638	7	6.5-8.5
	P245/60R14	S	854610	248	650	7	7-8.5
13	P205/60R13	S	867620	209	576	6	5.5-7.5

●断面幅、外径はTRA規格によるものです。実寸値とは異なる場合があります。サイズによっては、写真とトレッドパターンが若干異なる場合があります。●サイズによっては、サイドウォールマーキングが異なる場合があります。●Wはレイズドホワイトレターです。●各サイズともチューブレスタイプです。

乗用車タイヤ選びのポイント。正しい知識で、安全に。

○新車純正装着タイヤとの外径差を確認しましょう。
○新車純正装着タイヤとのロードインデックス（荷重指数）を確認しましょう。

●本製品はP（パASSEンジャー/乗用車用）タイヤです。自動車メーカーが指定した標準タイヤまたはオプションタイヤの使用を基本とし、その他タイヤを選定される時は販売店等にご相談下さい。
●本製品はP（パASSEンジャー/乗用車用）タイヤです。パン・ライトトラック 及び乗用車や特殊車への装着は推奨しておりません。





サイズラインナップ

All-Terrain T/A[®] KO2

オールテレーンティーエー ケーオーツー [オールラウンドタイプ] [レイズドホワイトレター/レイズドブラックレター]

Table with columns: タイヤサイズ, ホワイトレター, 商品コード, 断面幅, 外径, 計測リム幅, 適合リム幅. Rows include sizes 20, 18, 17, 16, 15.

●断面幅、外径はTRA規格によるものです。実寸値とは異なる場合があります。●サイズによっては、写真とトレッドパターンが若干異なる場合があります。●サイズによっては、サイドウォールマーキングが異なる場合があります。各サイズともチューブレスタイプです。●LRCはロードレンジCです。LRDはロードレンジDです。LREはロードレンジEです。空気圧の設定は販売店にてお尋ね下さい。●Wはレイズドホワイトレターです。



Mud-Terrain T/A[®] KM3

マッドテレーンティーエー ケーエムスリー [オフロード重視タイプ] [レイズドブラックレター]

Table with columns: タイヤサイズ, 商品コード, 断面幅, 外径, 計測リム幅, 適合リム幅. Rows include sizes 20, 18, 17, 16, 15.

●断面幅、外径はTRA規格によるものです。実寸値とは異なる場合があります。●サイズによっては、写真とトレッドパターンが若干異なる場合があります。●サイズによっては、サイドウォールマーキングが異なる場合があります。各サイズともチューブレスタイプです。●LRCはロードレンジCです。LRDはロードレンジDです。LREはロードレンジEです。空気圧の設定は販売店にてお尋ね下さい。●Mud Terrain T/A KM3はレイズドブラックレターとなります。

Warning box: タイヤの空気圧不足は危険です! 空気圧が不足するとタイヤの負担能力が低下します。また、タイヤの動きが大きくなるために異常発熱し、コードやゴムが劣化して、次のような損傷や現象を起こしやすくなります。①異常摩耗(片側や両肩部が摩耗しやすい) ②はく離(セパレーション)やコード切れ

外径サイズリスト

外径 (inch)	外径 (mm)	All-Terrain T/A ^{K02}	Mud-Terrain T/A ^{KM3}	
38-39	985		39X13.50R17 LT(345mm)	
36-37	934		37X12.50R20LT(318mm)	
			37X13.50R20LT(345mm)	
			37X12.50R18LT(318mm)	
			37x13.50R18LT(345mm)	
			37X12.50R17LT(318mm)	
			37X13.50R17LT(345mm)	
928		37X12.50R20LT(318mm)		
	W	37X12.50R17LT(318mm)		
904			LT325/60R20(331mm)	
34-35	898		LT325/60R20(331mm)	
	892		LT295/65R20(299mm)	
	885		LT305/70R18(311mm)	
	884		LT315/75R16(313mm)	
	883			35X12.50R20LT(318mm)
				35X12.50R18LT(318mm)
				35X12.50R17LT(318mm)
				35X12.50R15LT(318mm)
	880			LT315/70R17(323mm)
	879	W	LT325/65R18(331mm)	
	878		LT285/65R20(292mm)	
		W	LT315/75R16(313mm)	
	877		35X12.5R20LT(318mm)	LT295/70R18(299mm)
		W	35X12.50R18LT(318mm)	
W		35X12.50R17LT(318mm)		
W		35X12.50R15LT(318mm)		
874		LT315/70R17(323mm)		
872			LT275/65R20(279mm)	
868			LT295/60R20(299mm)	
866		LT275/65R20(279mm)	LT285/75R17(286mm)	
863			LT285/70R18(292mm)	
862		LT295/60R20(299mm)		
860		LT285/75R17(286mm)		
853		LT305/65R18(311mm)		
852			LT295/70R17(299mm)	
851		34X12.50R18LT(318mm)		
	W	34X10.50R17LT(268mm)		
32-33	850		LT305/55R20(316mm)	
	849		LT275/70R18(279mm)	
	848	W	LT295/75R16(294mm)	
	846			LT255/85R16(255mm)
	844		LT305/55R20(316mm)	
	843	W	LT275/70R18(279mm)	
	840			LT285/75R16(286mm)
				LT305/70R16(311mm)
				LT295/55R20(309mm)
	838		LT275/60R20(279mm)	LT285/70R17(292mm)
	834	W	LT285/75R16(286mm)	
		W	LT305/70R16(311mm)	
	833			LT285/65R18(292mm)
	832		LT295/55R20(309mm)	33X12.50R20LT(318mm)
W		LT285/70R17(292mm)	33X12.50R18LT(318mm)	
		LT285/70R17(292mm)	33X12.50R17LT(318mm)	
			33X10.50R15LT(268mm)	
			33X12.50R15LT(318mm)	
829	W	LT265/70R18(272mm)	LT305/60R18(311mm)	
828	W	LT305/65R17(311mm)	LT285/55R20(297mm)	
827	W	LT285/65R18(292mm)		
826		33X12.50R20LT(318mm)		
		LT265/60R20(272mm)		
		33X12.50R18LT(318mm)		

外径 (inch)	外径 (mm)	All-Terrain T/A ^{K02}	Mud-Terrain T/A ^{KM3}	
32-33	826		33X12.50R17LT(318mm)	
		W	33X10.50R15LT(268mm)	
		W	33X12.50R15LT(318mm)	
			LT285/55R20(297mm)	
	822			
	821			LT275/65R18(279mm)
	820			LT255/75R17(255mm)
	818	W	LT275/70R17(279mm)	
	815		LT255/70R18(260mm)	7.50R16LT(220mm)
		W	LT275/65R18(279mm)	
	814		LT255/75R17(255mm)	
	812			LT235/85R16(235mm)
	810		LT275/55R20(284mm)	LT265/70R17(272mm)
				LT265/75R16(267mm)
808		LT235/80R17(235mm)		
807			32X11.50R15LT(290mm)	
806	W	LT235/85R16(235mm)	LT245/75R17(248mm)	
804	W	LT265/70R17(272mm)		
	W	LT265/75R16(267mm)		
801	W	LT265/65R18(272mm)		
	W	32X11.50R15LT(290mm)		
30-31	800	W	LT245/75R17(248mm)	
	799	W	LT285/60R18(292mm)	
	792	W	LT275/70R16(279mm)	
	790		LT255/70R17(260mm)	
		W	LT275/65R17(279mm)	
	784			LT265/70R16(272mm)
	782			LT245/70R17(248mm)
				LT265/65R17(272mm)
	781			LT265/60R18(272mm)
				31X10.50R15LT(268mm)
	780			LT245/75R16(248mm)
	778	W	LT265/70R16(272mm)	
	776	W	LT245/70R17(248mm)	
		W	LT265/65R17(272mm)	
775		LT265/60R18(272mm)		
	W	31X10.50R15LT(268mm)		
774	W	LT245/75R16(248mm)		
770			LT255/65R17(260mm)	
			LT255/70R16(260mm)	
764	W	LT255/65R17(260mm)		
	W	LT255/70R16(260mm)		
756			LT245/65R17(248mm)	
			LT245/70R16(248mm)	
			30X9.50R15 LT(240mm)	
			LT225/75R16(223mm)	
750	W	LT245/65R17(248mm)		
	W	LT245/70R16(248mm)		
	W	30X9.50R15LT(240mm)		
748	W	LT225/70R17(228mm)		
27-29	744	W	LT225/75R16(223mm)	
	742			LT235/70R16(240mm)
	740			LT205/80R16(203mm)
	739			LT235/75R15(235mm)
	737		LT255/55R18(265mm)	
	736	W	LT235/70R16(240mm)	
	733	W	LT235/75R15(235mm)	
	724		LT225/65R17(228mm)	
	722	W	LT225/70R16(228mm)	
	709			LT215/75R15(216mm)
	708	W	LT215/70R16(221mm)	
	703		LT215/75R15(216mm)	
	686		LT215/65R16(221mm)	



Mud-Terrain T/A[®] KM3

All-Terrain T/A[®] KO2

RADIAL T/A[®]

日本ミシュランタイヤ株式会社

〒163-1073
東京都新宿区西新宿3-7-1 新宿パークタワー13F
TEL.0276-25-4411
(受付時間:土日祝日を除く月~金曜日
10:00~12:00 / 13:00~17:00)

BFGoodrich
webサイト



BFGoodrich
facebook



ご相談とお求めは…