



Product Service

**Mehr Wert.
Mehr Vertrauen.**



TÜV SÜD – Reifentest 2020/2021

(Auszug aus Bericht Nr. 713202755-CC16-01)

205/55 R16 – MICHELIN CROSSCLIMATE 2

Testergebnisse:

Neuzustand: Nass- & Trockenbremsen, Schneebremsen & -beschleunigen, Rollwiderstand

Gefahrener* Zustand: Nass- & Trockenbremsen, Schneebremsen & -beschleunigen

Testzeitraum: Dezember 2020 – April 2021

*) Erklärung siehe Seite 2

REIFENDETAILS

REIFENGRÖÖE: 205/55 R16

REIFENHERSTELLER & PROFILE IM TEST: MICHELIN

NEUZUSTAND:



MICHELIN
CROSSCLIMATE 2
94V

DOT: HC WC 0MRX 39/4020

GEFAHRENER* ZUSTAND:



NEUZUSTAND:



MICHELIN
CROSSCLIMATE+
94V
DOT: H1 WC 0JYX 3620

GEFAHRENER* ZUSTAND:



- Die Prüfmuster des Michelin CrossClimate 2 wurden von Michelin zur Verfügung gestellt.
- Die Prüfmuster des Michelin CrossClimate+ wurden von der TÜV SÜD PS auf dem freien Markt zugekauft.
- Aus der Gesamtmenge der zur Verfügung stehenden Reifen wurden die Prüfmuster durch TÜV SÜD PS für die jeweiligen Tests nach dem Zufallsprinzip ausgewählt.
- Das Abrauen der Reifen wurde von Michelin durchgeführt.

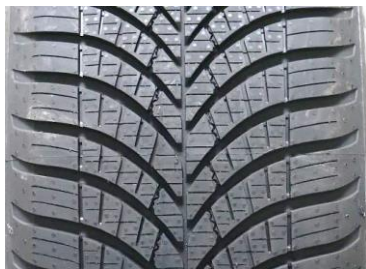
*) der gefahrene Zustand wurde auf speziellen Maschinen durch Herunterschleifen des Profils bis in den Bereich des Profiltiefenanzeigers gemäß UN-ECE R30 Rev3. (1.6mm +0.6/-0.0mm) hergestellt.

REIFENDETAILS

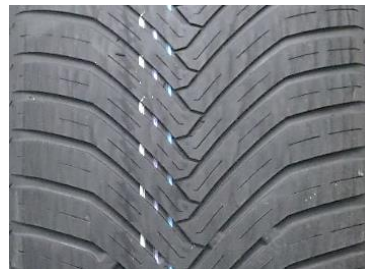
REIFENGRÖÖE: 205/55 R16

REIFENHERSTELLER & PROFILE IM TEST: WETTBEWERBER

NEUZUSTAND:



GEFAHRENER* ZUSTAND:



GOODYEAR

VECTOR 4SEASONS GEN-3

94V, DOT: A50F YF1R 3420

CONTINENTAL

ALLSEASONCONTACT

94V, DOT: HW0F D4H6 35-3620

BRIDGESTONE

WEATHER CONTROL A005 Evo

94V, DOT: VR8K V4J 35-3820

PIRELLI

CINTURATO ALL SEASON PLUS

94V, DOT: XH BK 893A 08-4220

- Die Prüfmuster der Wettbewerber wurden von der TÜV SÜD PS auf dem freien Markt zugekauft.
- Aus der Gesamtmenge der zur Verfügung stehenden Reifen wurden die Prüfmuster durch TÜV SÜD PS für die jeweiligen Tests nach dem Zufallsprinzip ausgewählt.
- Das Abrauen der Reifen wurde von Michelin durchgeführt.

*) der gefahrene Zustand wurde auf speziellen Maschinen durch Herunterschleifen des Profils bis in den Bereich des Profiltiefenanzeigers gemäß UN-ECE R30 Rev3. (1.6mm +0.6/-0.0mm) hergestellt.



TESTDETAILS

■ TESTGELÄNDE

- Nassbremsen “high μ ” (höherer Reibwert), Trockenbremsen: FAKTmotion, Memmingen (D)
- Nassbremsen “low μ ” (niedrigerer Reibwert): ATP, Papenburg (D)
- Schneebremsen & -beschleunigen: Arctic Falls Plantskolan, Vidsele (S)
- Rollwiderstand: TÜV SÜD Reifenlabor, Garching (D)

■ TESTFAHRZEUGE

- VW Golf VIII 2.0TDI 150PS, VW Golf VII 1.6TDI 115PS, VW Golf VII 1.0TSI 110PS

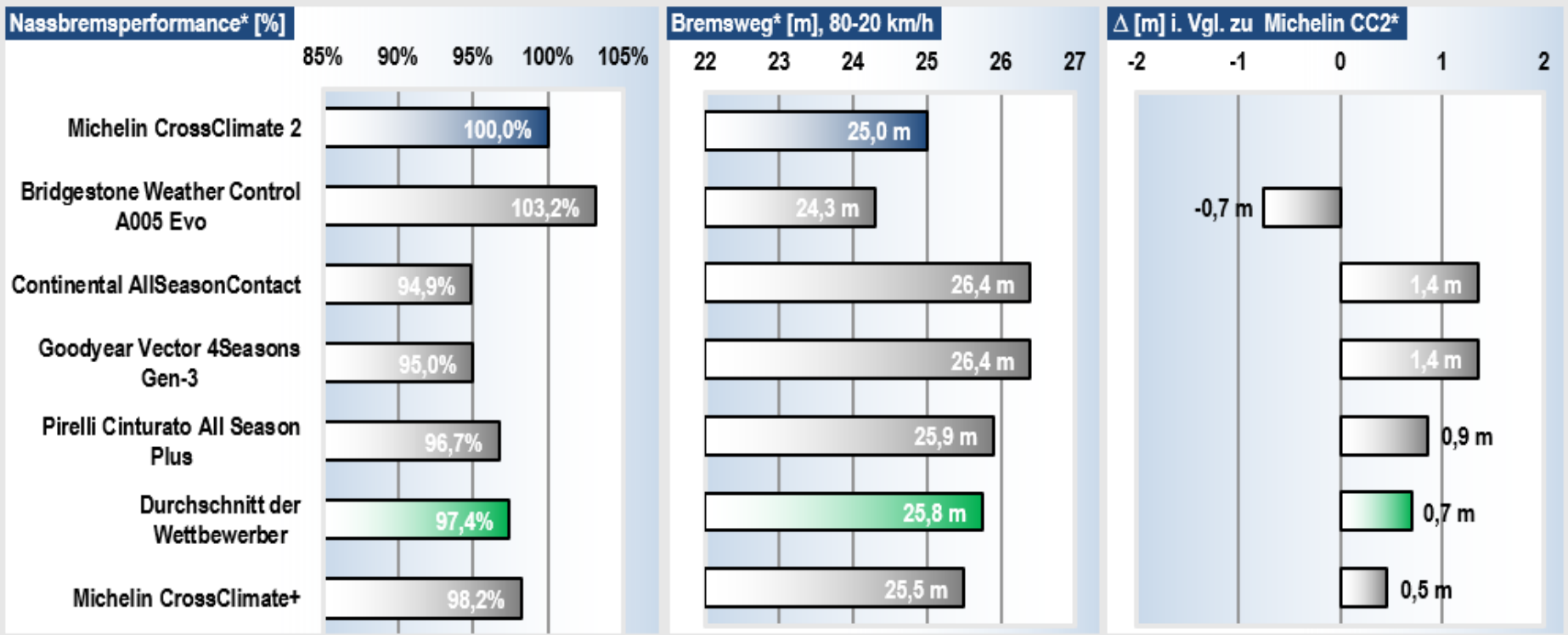
■ METHODE UND AUSWERTUNG

- Während aller Tests wurde der Referenzreifen regelmäßig nachgeprüft, um Änderungen ggf. variabler Testparameter festzustellen und zu berücksichtigen und um die Performance durch lineare Interpolation entsprechend zu korrigieren.
- Alle Testreifen wurden mit Bezug auf die Performance des Referenzreifens ausgewertet.
- Die Performance wird prozentual dargestellt, basierend auf den gemessenen und korrigierten Testdaten.
- In der vorliegenden Auswertung stellt die Performance des Referenzreifens (Neuzustand: Michelin CrossClimate 2, gefahrener Zustand: Michelin CrossClimate 2 (gefahren)) die 100%-Bezugslinie dar.
- In allen Auswertungen bedeutet ein Wert $>100\%$ eine bessere und $<100\%$ eine schwächere Performance i. Vgl. zur Referenz

TESTERGEBNISSE

■ NASSBREMSSEN IM NEUZUSTAND

- ABS-Vollbremsung auf Oberflächen mit hohem und niedrigem Reibwert (i. R. d. ECE R117) bei je 2 unterschiedlichen Prüftemperaturbereichen:
- $T_{\text{Boden, kalt}} = 5.2 \text{ bis } 6.8^\circ\text{C}$ bei $T_{\text{Luft, kalt}} = 1.3 \text{ bis } 4.2^\circ\text{C}$; $T_{\text{Boden, warm}} = 19.1 \text{ bis } 25.3^\circ\text{C}$ bei $T_{\text{Luft, warm}} = 14.3 \text{ bis } 24.0^\circ\text{C}$
- Für die Auswertung relevanter Geschwindigkeitsbereich: 80 bis 20 km/h;

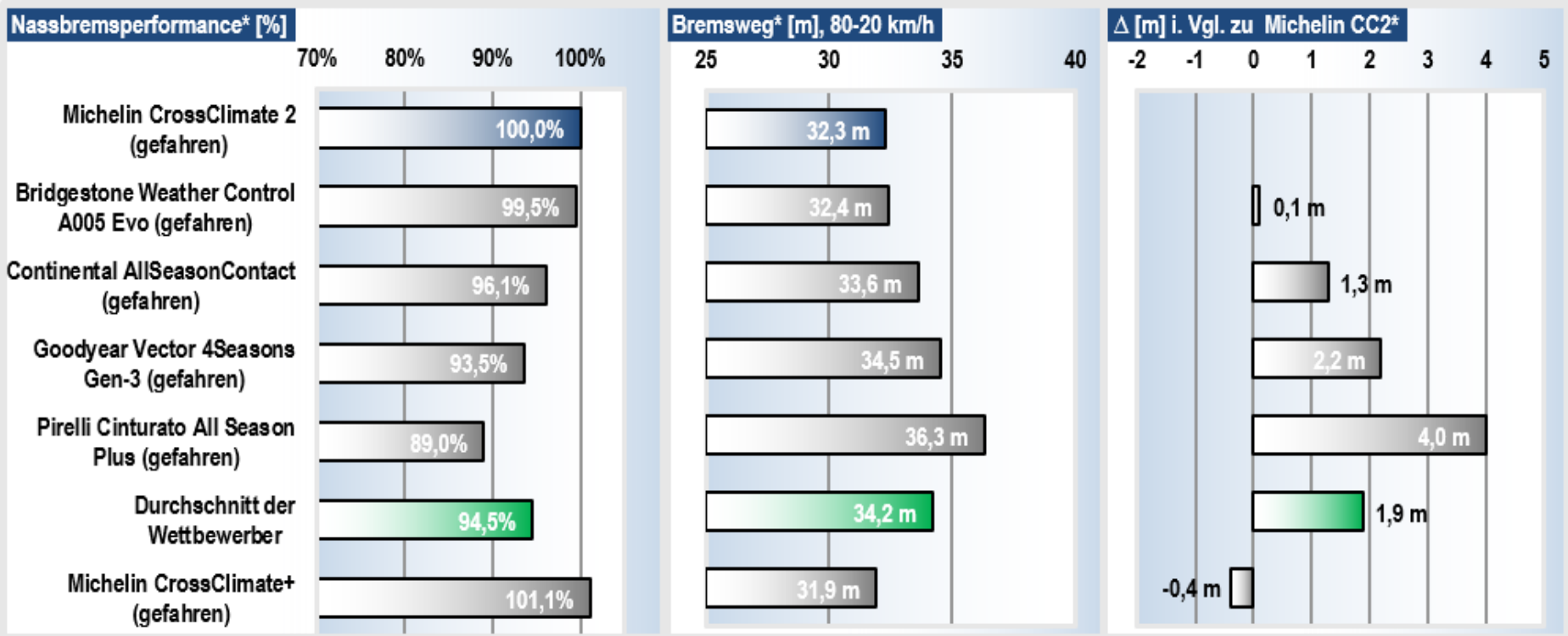


*) Durchschnitt der Reifen-Performance auf hohem und niedrigem Reibwert mit je zwei verschiedenen Temperaturbereichen.

TESTERGEBNISSE

■ NASSBREMSSEN IM GEFÄHRENTEN ZUSTAND

- ABS-Vollbremsung auf Oberflächen mit hohem und niedrigem Reibwert (i. R. d. ECE R117) bei je 2 unterschiedlichen Prüftemperaturbereichen:
- $T_{\text{Boden, kalt}} = 0.4 \text{ bis } 6.1^\circ\text{C}$ bei $T_{\text{Luft, kalt}} = 0.6 \text{ bis } 4.3^\circ\text{C}$; $T_{\text{Boden, warm}} = 15.6 \text{ bis } 25.5^\circ\text{C}$ bei $T_{\text{Luft, warm}} = 10.0 \text{ bis } 23.7^\circ\text{C}$
- Für die Auswertung relevanter Geschwindigkeitsbereich: 80 bis 20 km/h;

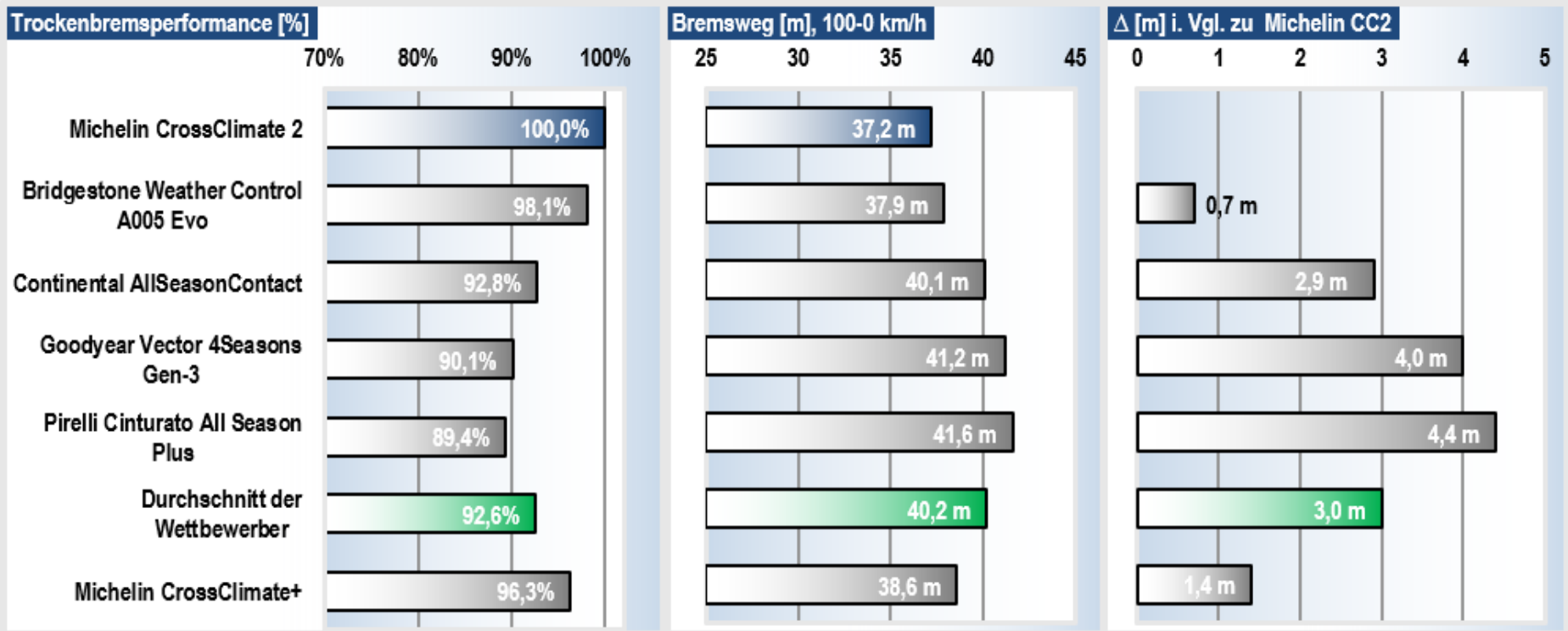


*) Durchschnitt der Reifen-Performance auf hohem und niedrigem Reibwert mit je zwei verschiedenen Temperaturbereichen.

TESTERGEBNISSE

▪ TROCKENBREMSSEN IM NEUZUSTAND

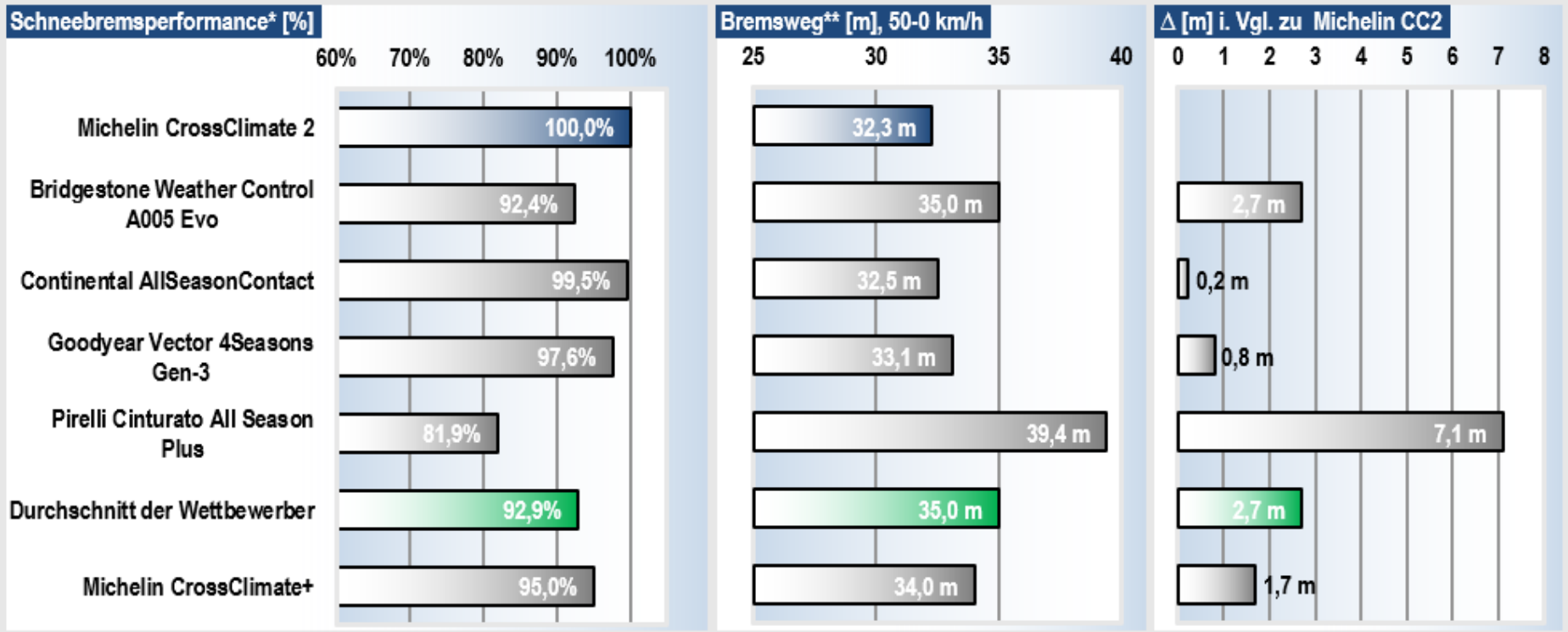
- ABS-Vollbremsung auf trockenem Asphalt in einem Temperaturbereich von $T_{\text{Boden}} = 4.4$ bis 6.7°C bei $T_{\text{Luft}} = 4.1$ bis 6.2°C
- Für die Auswertung relevanter Geschwindigkeitsbereich: 100 bis 0 km/h



TESTERGEBNISSE

▪ SCHNEEBREMSEN IM NEUZUSTAND

- ABS-Vollbremsung auf komprimiertem Schnee in einem Temperaturbereich von $\varnothing T_{\text{Boden}} = -13.6$ bis -8.0°C bei $\varnothing T_{\text{Luft}} = -15.4$ bis -9.7°C
- 3-fache Testdurchführung an 3 unterschiedlichen Tagen
- Für die Auswertung relevanter Geschwindigkeitsbereich: 30 bis 10 km/h



*) Berechnungen basieren auf den mittleren Verzögerungen, die sich aus den gemessenen Bremswegen im Test von 5-30 km/h ergeben.

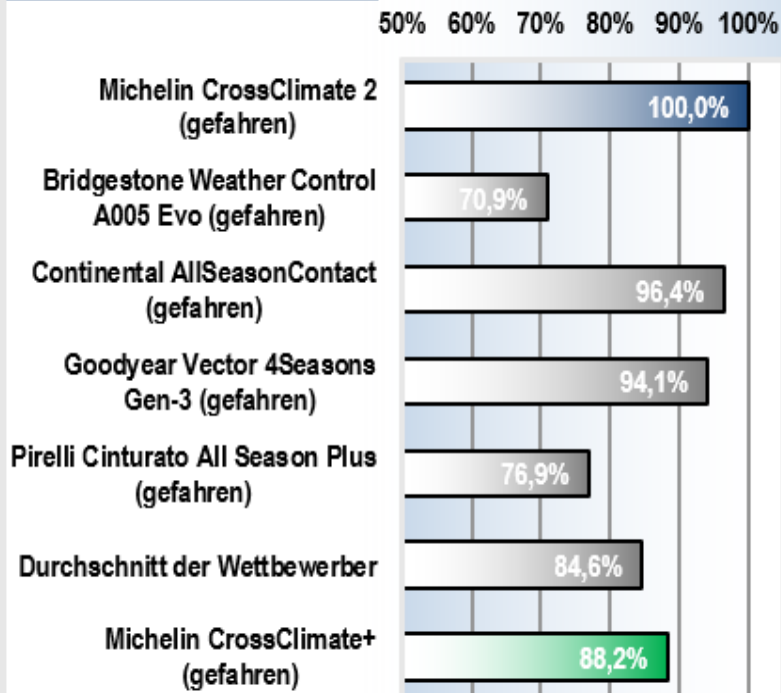
**) Extrapolation von 30-10 km/h auf 50-0 km/h, hochgerechnet aus den errechneten mittleren Verzögerungen, basierend auf den im Test erreichten Bremswegen.

TESTERGEBNISSE

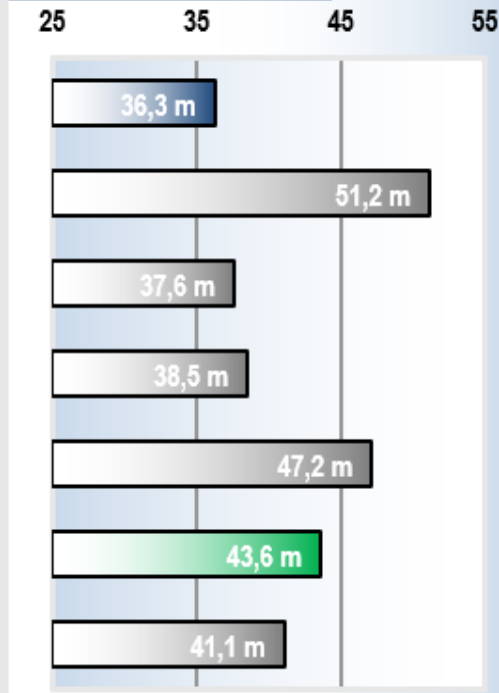
▪ SCHNEEBREMSEN IM GEFÄHRENTEN ZUSTAND

- ABS-Vollbremsung auf komprimiertem Schnee in einem Temperaturbereich von $\varnothing T_{\text{Boden}} = -13.6$ bis -8.5°C bei $\varnothing T_{\text{Luft}} = -12.6$ bis -10.6°C
- 3-fache Testdurchführung an 3 unterschiedlichen Tagen
- Für die Auswertung relevanter Geschwindigkeitsbereich: 30 bis 10 km/h

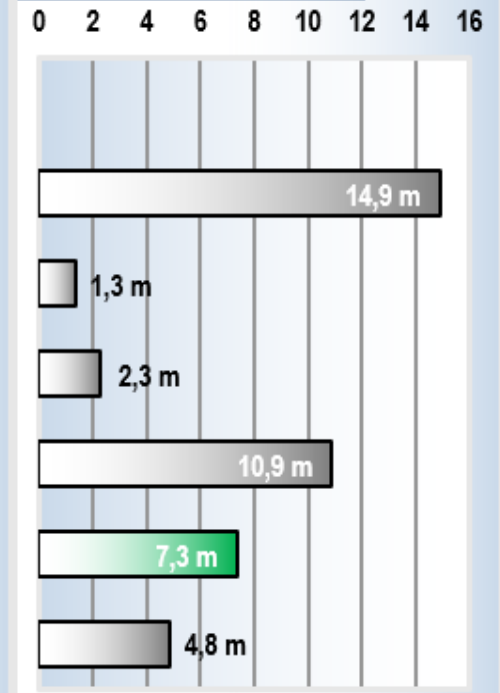
Schneebremssperformance* [%]



Bremsweg** [m], 50-0 km/h



Δ [m] i. Vgl. zu Michelin CC2



*) Berechnungen basieren auf den mittleren Verzögerungen, die sich aus den gemessenen Bremswegen im Test von 5-30 km/h ergeben.

**) Extrapolation von 30-10 km/h auf 50-0 km/h, hochgerechnet aus den errechneten mittleren Verzögerungen, basierend auf den im Test erreichten Bremswegen.

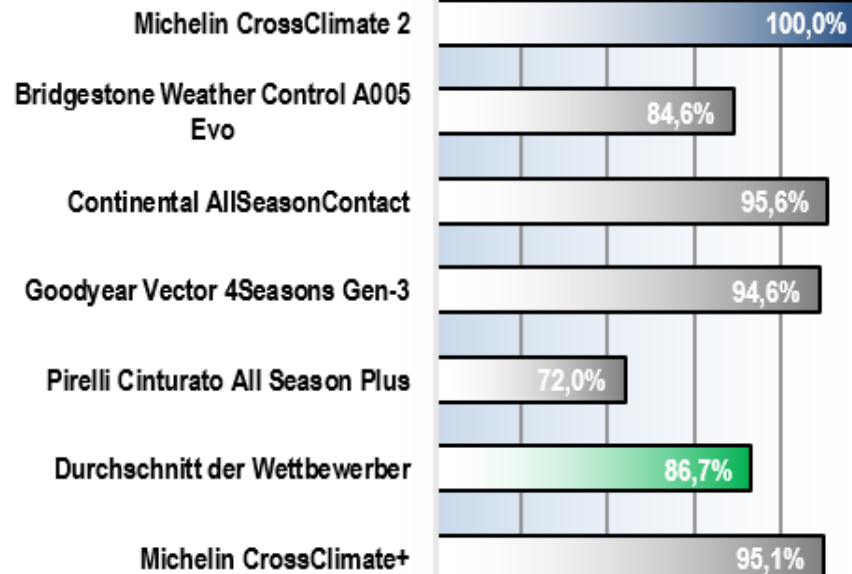
TESTERGEBNISSE

▪ SCHNEEBESCHLEUNIGEN IM NEUZUSTAND

- Maximale Beschleunigung auf komprimiertem Schnee in einem Temperaturbereich von $\varnothing T_{\text{Boden}} = -13.6$ bis -8.0°C bei $\varnothing T_{\text{Luft}} = -15.4$ bis -9.7°C
- 3-fache Testdurchführung an 3 verschiedenen Tagen bei aktivierter Traktionskontrolle
- Für die Auswertung relevanter Geschwindigkeitsbereich: 5 bis 30 km/h

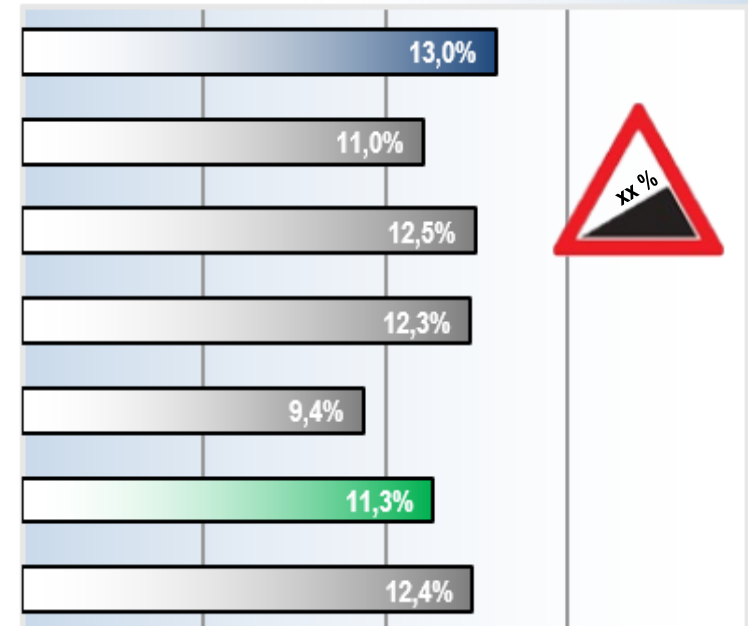
Performance Schneebeschleunigen* [%]

50% 60% 70% 80% 90% 100%



Max. Steigung bei konst. Geschwindigkeit [%]

0% 5% 10% 15% 20%



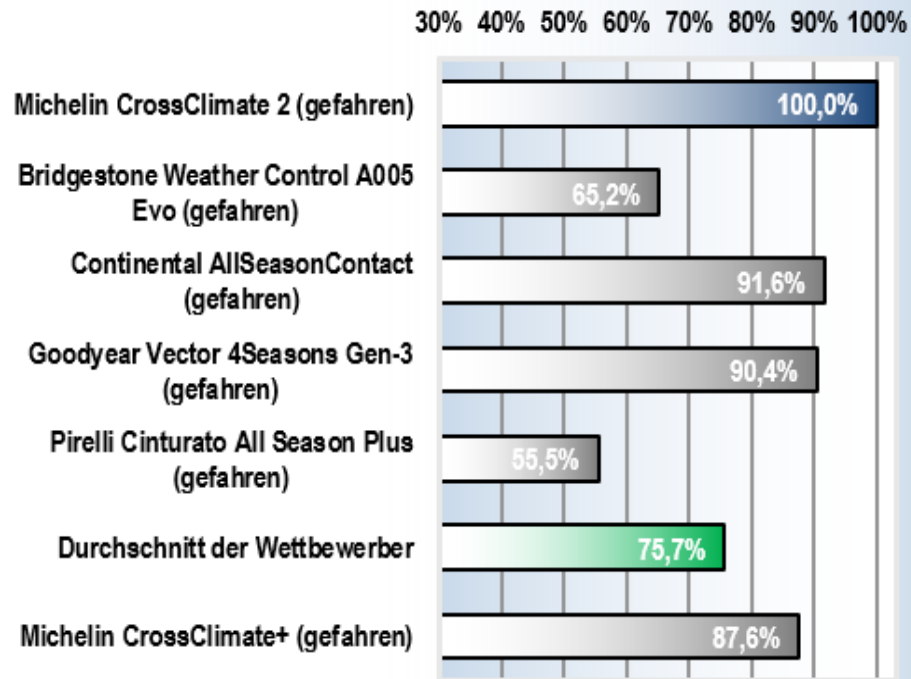
*) Berechnungen basieren auf den mittleren Beschleunigungen, die sich aus den gemessenen Beschleunigungszeiten im Test von 5-30 km/h ergeben.

TESTERGEBNISSE

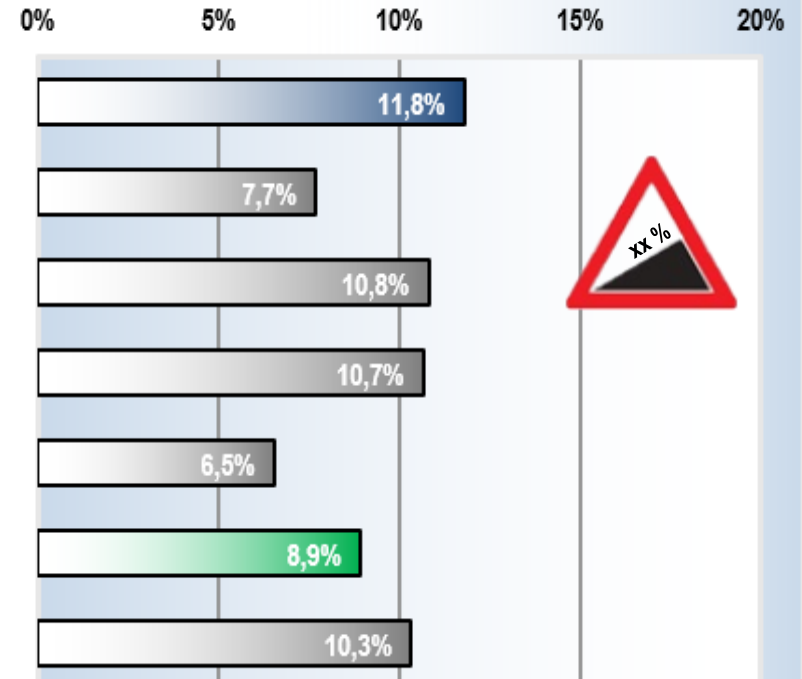
▪ SCHNEEBESCHLEUNIGEN IM GEFAHRENNEN ZUSTAND

- Maximale Beschleunigung auf komprimiertem Schnee in einem Temperaturbereich von $\varnothing T_{\text{Boden}} = -13.6$ bis -8.5°C bei $\varnothing T_{\text{Luft}} = -12.6$ bis -10.6°C
- 3-fache Testdurchführung an 3 verschiedenen Tagen bei aktivierter Traktionskontrolle
- Für die Auswertung relevanter Geschwindigkeitsbereich: 5 bis 30 km/h

Performance Schneebeschleunigen* [%]



Max. Steigung bei konst. Geschwindigkeit [%]



*) Berechnungen basieren auf den mittleren Beschleunigungen, die sich aus den gemessenen Beschleunigungszeiten im Test von 5-30 km/h ergeben.

TESTERGEBNISSE

▪ ROLLWIDERSTAND IM NEUZUSTAND

- Leistungsmethode nach ISO 28580
- Last / Luftdruck = 536 kg / 2.5 bar (XL) & 492kg / 2.1 bar (NL)
- Ergebnis Michelin CrossClimate 2: Rollwiderstandskraft $F_R = 39,7$ N; Rollwiderstandsbeiwert $c_R = 7,55$ kg/t (\cong EC Label Wert = 7,3)

Performance Rollwiderstand [%]

60% 70% 80% 90% 100%

Michelin CrossClimate 2 (XL)

100,0%

Bridgestone Weather Control
A005 Evo (XL)

90,5%

Continental AllSeasonContact
(XL)

101,6%

Goodyear Vector 4Seasons
Gen-3 (XL)

99,3%

Pirelli Cinturato All Season
Plus (NL)

82,0%

Durchschnitt der
Wettbewerber

93,3%

Michelin CrossClimate+ (XL)

88,5%

RW-Kraft F_R [N]

30 35 40 45

39,7

43,5

39,0

39,9

43,0

41,4

44,2

RW-Beiwert c_R [kg/t]

5 6 7 8 9 10

7,55

8,27

7,43

7,60

8,91

8,05

8,42

TESTERGEBNISSE

▪ PROFILTIEFENMESSUNG

- Die Reifen wurden von Michelin auf 2mm Ziel-Profiltiefe abgeraut und vermessen.
- TÜV SÜD PS hat die Ergebnisse anhand von Stichproben validiert, wobei je Reifensatz ein Reifen überprüft wurde.

MICHELIN CROSSCLIMATE 2

Mittelwert der Messwerte von vier Reifen						
Profiltiefenmessung [mm]		Sektor				Mittelwert
		1	2	3	4	
Messpunkt	1	2,18	2,16	2,12	2,31	2,19
	2	2,00	1,97	1,95	2,23	2,04
	3	2,11	2,06	2,03	2,26	2,11
	4	2,10	2,10	2,06	2,17	2,11
	5	1,93	2,05	1,99	2,08	2,01
	6	1,94	2,08	2,02	2,03	2,02
	7	1,89	2,07	2,00	2,02	1,99
	8	2,11	2,13	2,17	2,24	2,16
Mittelwert		2,03	2,07	2,04	2,17	

Messung Michelin						
Einheit [mm]		Sektor				Mittelwert
		1	2	3	4	
Messpunkt	1	2,22	2,31	2,36	2,19	2,27
	2	1,94	2,16	1,85	1,93	1,97
	3	2,09	2,30	1,98	1,89	2,07
	4	2,06	2,39	1,94	1,79	2,05
	5	1,99	2,42	1,99	1,76	2,04
	6	2,21	2,46	2,05	1,77	2,12
	7	2,20	2,55	2,23	1,83	2,20
	8	2,36	2,71	2,40	2,16	2,41
Mittelwert		2,13	2,41	2,10	1,92	

Messung TÜV SÜD PS						
Einheit [mm]		Sektor				Mittelwert
		1	2	3	4	
Messpunkt	1	2,13	2,27	2,26	2,13	2,20
	2	1,84	2,12	1,80	1,85	1,90
	3	2,00	2,22	1,94	1,81	1,99
	4	2,10	2,34	1,94	1,76	2,04
	5	1,95	2,38	1,94	1,68	1,99
	6	2,12	2,36	2,01	1,76	2,06
	7	2,13	2,36	2,21	1,78	2,12
	8	2,37	2,71	2,35	2,11	2,39
Mittelwert		2,08	2,35	2,06	1,86	

Gesamtdurchschnittsprofiltiefe [mm]	2,08	✓
Maximalabweichung zwischen den Messpunkten [mm]	0,20	✓
Standardabweichung aller Messungen [mm]	0,10	✓

Übereinstimmung der mittleren Messwerte Michelin/TÜV

≥ 95%

97,4%

Zielkriterien:

Gesamtdurchschnittsprofiltiefe des Reifens 2mm ± 0,2mm

Maximal erlaubte Abweichung zwischen den Messpunkten ≤ 0,6mm

Standardabweichung aller Messungen ≤ 0,35mm

Maximaler Fehler einzelner Werte

≤ 10%

8,1%



TESTERGEBNISSE

▪ PROFILTIEFENMESSUNG

- Die Reifen wurden von Michelin auf 2mm Ziel-Profiltiefe abgeraut und vermessen.
- TÜV SÜD PS hat die Ergebnisse anhand von Stichproben validiert, wobei je Reifensatz ein Reifen überprüft wurde.

GOODYEAR VECTOR 4SEASONS GEN-3

Mittelwert der Messwerte von vier Reifen						
Profiltiefenmessung [mm]		Sektor				Mittelwert
		1	2	3	4	
Messpunkt	1	2,17	2,13	2,12	2,05	2,12
	2	1,95	1,93	1,90	1,85	1,91
	3	1,86	1,79	1,77	1,73	1,79
	4	1,95	1,95	1,88	1,88	1,92
	5	2,06	2,09	1,98	1,96	2,02
	6	1,89	1,98	1,89	1,80	1,89
	7	1,87	1,96	1,85	1,81	1,87
	8	2,20	2,24	2,07	2,12	2,16
Mittelwert		1,99	2,01	1,93	1,90	

Messung Michelin						
Einheit [mm]		Sektor				Mittelwert
		1	2	3	4	
Messpunkt	1	2,18	2,00	2,07	2,11	2,09
	2	1,86	1,76	1,67	1,80	1,77
	3	1,80	1,51	1,48	1,67	1,62
	4	1,62	1,49	1,44	1,62	1,54
	5	1,84	1,78	1,72	1,81	1,79
	6	1,75	1,82	1,85	1,83	1,81
	7	1,59	1,80	1,87	1,83	1,77
	8	2,08	2,15	2,10	2,02	2,09
Mittelwert		1,84	1,79	1,78	1,84	

Messung TÜV SÜD PS						
Einheit [mm]		Sektor				Mittelwert
		1	2	3	4	
Messpunkt	1	2,00	1,93	1,94	2,00	1,97
	2	1,79	1,64	1,55	1,65	1,66
	3	1,73	1,42	1,43	1,59	1,54
	4	1,53	1,43	1,35	1,56	1,47
	5	1,77	1,69	1,60	1,75	1,70
	6	1,67	1,73	1,75	1,68	1,71
	7	1,52	1,78	1,78	1,78	1,72
	8	2,02	2,05	2,06	1,99	2,03
Mittelwert		1,75	1,71	1,68	1,75	

Gesamtdurchschnittsprofiltiefe [mm]	1,96	✓
Maximalabweichung zwischen den Messpunkten [mm]	0,37	✓
Standardabweichung aller Messungen [mm]	0,13	✓

Übereinstimmung der mittleren Messwerte Michelin/TÜV

≥ 95%

95,2%

Zielkriterien:

Gesamtdurchschnittsprofiltiefe des Reifens 2mm ± 0,2mm

Maximal erlaubte Abweichung zwischen den Messpunkten ≤ 0,6mm

Standardabweichung aller Messungen ≤ 0,35mm

Maximaler Fehler einzelner Werte

≤ 10%

9,1%



TESTERGEBNISSE

PROFILTIEFENMESSUNG

- Die Reifen wurden von Michelin auf 2mm Ziel-Profiltiefe abgeraut und vermessen.
- TÜV SÜD PS hat die Ergebnisse anhand von Stichproben validiert, wobei je Reifensatz ein Reifen überprüft wurde.

CONTINENTAL ALLSEASONCONTACT

Mittelwert der Messwerte von vier Reifen						
Profiltiefenmessung [mm]		Sektor				Mittelwert
		1	2	3	4	
Messpunkt	1	2,06	2,19	2,17	2,14	2,14
	2	1,88	2,02	2,11	1,95	1,99
	3	1,98	2,11	2,24	2,07	2,10
	4	2,05	2,20	2,30	2,11	2,16
	5	2,14	2,28	2,31	2,22	2,24
	6	2,15	2,20	2,28	2,18	2,20
	7	2,00	2,07	2,08	2,02	2,04
	8	2,12	2,23	2,20	2,04	2,15
Mittelwert		2,04	2,16	2,21	2,09	

Messung Michelin						
Einheit [mm]		Sektor				Mittelwert
		1	2	3	4	
Messpunkt	1	2,16	2,26	2,24	2,08	2,19
	2	1,94	2,23	2,24	1,81	2,06
	3	1,94	2,27	2,29	1,80	2,08
	4	2,01	2,31	2,25	1,80	2,09
	5	2,05	2,32	2,30	1,98	2,16
	6	2,04	2,28	2,32	1,89	2,13
	7	1,95	2,17	2,07	1,76	1,99
	8	2,12	2,24	2,17	1,72	2,06
Mittelwert		2,03	2,26	2,24	1,86	

Messung TÜV SÜD PS						
Einheit [mm]		Sektor				Mittelwert
		1	2	3	4	
Messpunkt	1	2,13	2,22	2,17	1,97	2,12
	2	1,85	2,16	2,15	1,72	1,97
	3	1,89	2,23	2,19	1,77	2,02
	4	1,95	2,24	2,19	1,74	2,03
	5	1,97	2,24	2,21	1,89	2,08
	6	1,98	2,24	2,23	1,77	2,06
	7	1,87	2,10	2,02	1,70	1,92
	8	2,03	2,12	2,04	1,65	1,96
Mittelwert		1,96	2,19	2,15	1,78	

Gesamtdurchschnittsprofiltiefe [mm]	2,13	✓
Maximalabweichung zwischen den Messpunkten [mm]	0,25	✓
Standardabweichung aller Messungen [mm]	0,11	✓

Übereinstimmung der mittleren Messwerte Michelin/TÜV

≥ 95%

96,4%

Zielkriterien:

Gesamtdurchschnittsprofiltiefe des Reifens 2mm ± 0,2mm

Maximal erlaubte Abweichung zwischen den Messpunkten ≤ 0,6mm

Standardabweichung aller Messungen ≤ 0,35mm

Maximaler Fehler einzelner Werte

≤ 10%

6,8%



TESTERGEBNISSE

PROFILTIEFENMESSUNG

- Die Reifen wurden von Michelin auf 2mm Ziel-Profiltiefe abgeraut und vermessen.
- TÜV SÜD PS hat die Ergebnisse anhand von Stichproben validiert, wobei je Reifensatz ein Reifen überprüft wurde.

BRIDGESTONE WEATHERCONTROL A005 EVO

Mittelwert der Messwerte von vier Reifen							Messung Michelin						Messung TÜV SÜD PS							
Profiltiefenmessung [mm]		Sektor				Mittelwert	Einheit [mm]	Sektor				Mittelwert	Einheit [mm]	Sektor				Mittelwert		
		1	2	3	4			1	2	3	4			1	2	3	4			
Messpunkt	1	2,16	2,14	2,24	2,20	2,18	Messpunkt	1	2,20	1,91	2,13	2,39	2,16	Messpunkt	1	2,20	1,96	2,13	2,44	2,18
	2	2,16	2,07	2,20	2,08	2,13		2	1,99	1,68	2,07	2,13	1,97		2	2,01	1,67	2,09	2,13	1,98
	3	2,17	2,14	2,33	2,20	2,21		3	2,04	1,78	2,26	2,24	2,08		3	1,99	1,76	2,21	2,21	2,04
	4	2,28	2,33	2,42	2,35	2,35		4	2,30	2,02	2,44	2,46	2,31		4	2,24	1,97	2,40	2,42	2,26
	5	2,10	2,03	2,11	2,05	2,07		5	2,28	1,78	2,07	2,26	2,10		5	2,31	1,79	2,08	2,20	2,10
	6	1,94	1,84	2,02	2,05	1,96		6	2,01	1,52	2,14	2,27	1,99		6	1,98	1,51	2,10	2,24	1,96
	7	2,10	2,02	2,15	2,19	2,11		7	2,12	1,66	2,09	2,38	2,06		7	2,11	1,70	2,12	2,38	2,08
	8	2,13	2,11	2,24	2,24	2,18		8	2,08	1,91	2,22	2,41	2,16		8	2,13	1,97	2,23	2,39	2,18
Mittelwert		2,13	2,08	2,21	2,17		Mittelwert		2,13	1,78	2,18	2,32		Mittelwert		2,12	1,79	2,17	2,30	

Gesamtdurchschnittsprofiltiefe [mm]	2,15	✓
Maximalabweichung zwischen den Messpunkten [mm]	0,39	✓
Standardabweichung aller Messungen [mm]	0,12	✓

Zielkriterien:

Gesamtdurchschnittsprofiltiefe des Reifens $2\text{mm} \pm 0,2\text{mm}$
Maximal erlaubte Abweichung zwischen den Messpunkten $\leq 0,6\text{mm}$
Standardabweichung aller Messungen $\leq 0,35\text{mm}$

Übereinstimmung der mittleren Messwerte Michelin/TÜV

$\geq 95\%$

99,7%

Maximaler Fehler einzelner Werte

$\leq 10\%$

3,1%



TESTERGEBNISSE

PROFILTIEFENMESSUNG

- Die Reifen wurden von Michelin auf 2mm Ziel-Profiltiefe abgeraut und vermessen.
- TÜV SÜD PS hat die Ergebnisse anhand von Stichproben validiert, wobei je Reifensatz ein Reifen überprüft wurde.

PIRELLI CINTURATO ALL SEASON PLUS

Mittelwert der Messwerte von vier Reifen						
Profiliefenmessung [mm]	Sektor				Mittelwert	
	1	2	3	4		
Messpunkt	1	1,94	2,16	2,15	2,08	2,08
	2	1,93	2,07	2,10	2,03	2,03
	3	1,69	1,80	1,82	1,85	1,79
	4	1,92	1,98	2,10	2,06	2,01
	5	2,01	2,04	2,20	2,18	2,11
	6	2,08	2,23	2,34	2,31	2,24
	7	2,07	2,25	2,36	2,35	2,25
	8	1,77	1,94	2,08	2,13	1,98
Mittelwert		1,93	2,05	2,14	2,12	

Messung Michelin						
Einheit [mm]	Sektor				Mittelwert	
	1	2	3	4		
Messpunkt	1	1,96	2,36	2,27	2,28	2,22
	2	2,11	2,38	2,18	2,20	2,22
	3	1,81	1,97	1,88	1,84	1,88
	4	1,78	1,97	1,98	1,90	1,91
	5	1,95	2,01	2,15	2,05	2,04
	6	2,18	2,37	2,47	2,51	2,38
	7	2,20	2,36	2,49	2,61	2,42
	8	1,78	2,03	2,07	2,28	2,04
Mittelwert		1,97	2,18	2,19	2,21	

Messung TÜV SÜD PS						
Einheit [mm]	Sektor				Mittelwert	
	1	2	3	4		
Messpunkt	1	1,91	2,32	2,18	2,25	2,17
	2	2,06	2,31	2,14	2,20	2,18
	3	1,77	1,87	1,81	1,74	1,80
	4	1,67	1,91	1,91	1,85	1,84
	5	1,86	1,99	2,10	1,99	1,99
	6	2,03	2,33	2,45	2,54	2,34
	7	2,22	2,52	2,49	2,68	2,48
	8	1,75	2,06	2,25	2,31	2,09
Mittelwert		1,91	2,16	2,17	2,20	

Gesamtdurchschnittsprofiltiefe [mm]	2,06	✓
Maximalabweichung zwischen den Messpunkten [mm]	0,47	✓
Standardabweichung aller Messungen [mm]	0,17	✓

Übereinstimmung der mittleren Messwerte Michelin/TÜV

≥ 95%

98,7%

Zielkriterien:

Gesamtdurchschnittsprofiltiefe des Reifens 2mm ± 0,2mm

Maximal erlaubte Abweichung zwischen den Messpunkten ≤ 0,6mm

Standardabweichung aller Messungen ≤ 0,35mm

Maximaler Fehler einzelner Werte

≤ 10%

8,7%