

REIFENTEST - LANGLEBIGKEIT



Créateur de confiance

ERGEBNIS DES REIFENSEGMENTS 205/55 R16 Auszug aus dem Report CPA MARK20E (19CPA11-349)



REIFENTEST - LANGLEBIGKEIT

AUTO-MERKMALE - 205/55 R16 - Auszug aus dem Report CPA MARK20E (19CPA11-349)



FAHRZEUG : VW GOLF VII – 5 Türen

MOTOR : 4 cyl. 2.0 l. TDI

MAX. LEISTUNG : 150 hp / 110 kW

ANTRIEBSACHSE : Frontantrieb

MAX. DREHMOMENT : 320 Nm at 1 500 rpm.

SCHALTGETRIEBE : 6-Gänge

GEWICHT : 1 532 kg

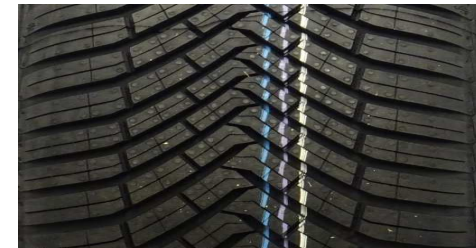
STRECKE : 52D-1 / D50

REIFENTEST - LANGLEBIGKEIT

GEPRÜFTE REIFEN – 205/55 R16 - Auszug aus dem Report CPA MARK20E (19CPA11-349)



BRIDGESTONE
WEATHER CONTROL A005 EVO
205/55 R16 94V M+S



CONTINENTAL
ALLSEASONCONTACT
205/55 R16 94V M+S



GOODYEAR
VECTOR 4 SEASONS GEN-3
205/55 R16 94V M+S

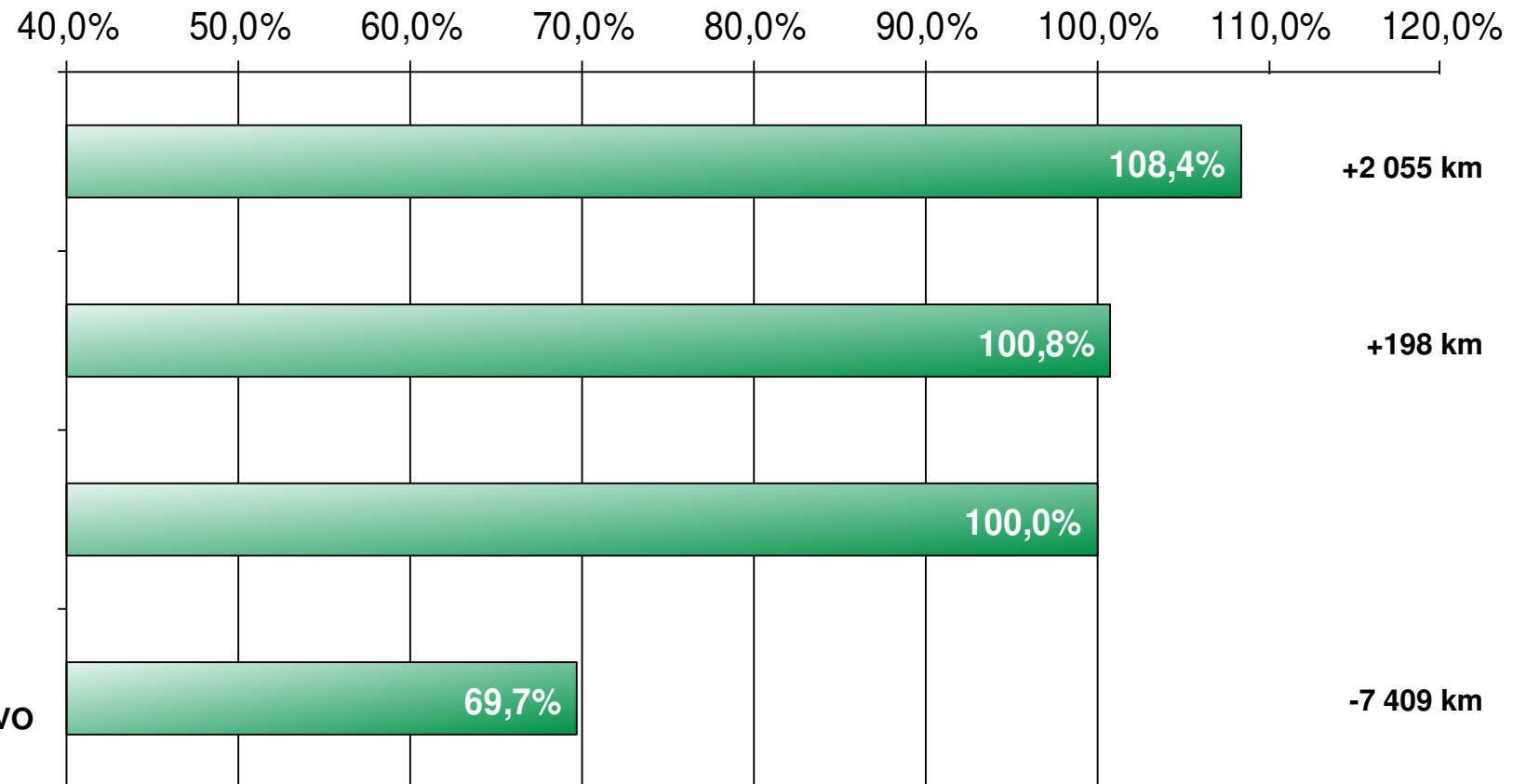


MICHELIN
CROSSCLIMATE 2
205/55 R16 94V M+S

REIFENTEST - LANGLEBIGKEIT

ERGEBNIS DES REIFENSEGMENTS 205/55 R16 : Langlebigkeitstest

Auszug aus dem Report CPA MARK20E (19CPA11-349)



— — — — — Arithmetischer Durchschnitt der geprüften Reifen ohne MICHELIN CrossClimate 2 : 93,0%

Extrapolation (nach einem Test über 11 568 km) der Werte der beiden Vorderreifen, basiert auf einer Auswertungsmethode von Michelin.
Definierte Verschleißgrenze in den Hauptprofilrillen: 1,6 mm - Definierte Verschleißgrenze im Bereich der Reifenschulter: 1,45 mm