



Product Service

**Mehr Wert.  
Mehr Vertrauen.**



# TÜV SÜD – Reifentest 2021

(Auszug aus Bericht Nr. 713209668-PR-01)

## 205/55 R16 – MICHELIN PRIMACY 4+

### Testergebnisse:

Neuzustand: Nass- & Trockenbremsen, Längs- & Queraquaplaning

Gefahrener\* Zustand: Nassbremsen

Testzeitraum: Mai - Juni 2021

\*) Erklärung siehe Seite 2

TÜV SÜD Product Service GmbH

Bericht Nr. 713209668-PR-02(de)

TÜV®

## REIFENDETAILS

REIFENGRÖßE: 205/55 R16

REIFENHERSTELLER & PROFILE IM TEST: MICHELIN

### NEUZUSTAND:

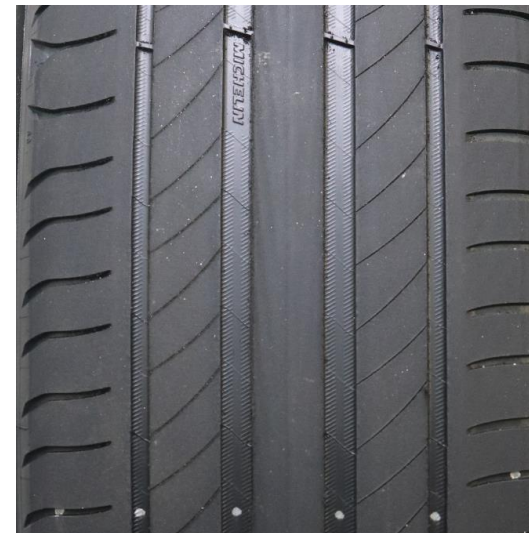


**MICHELIN PRIMACY 4+**

91V

DOT: HCWC 10VX 1021

### GEFAHRENER\* ZUSTAND:



**MICHELIN PRIMACY 4+**

91V

DOT: HCWC 10VX 1021

- Die Prüfmuster des Michelin Primacy 4+ wurden von Michelin zur Verfügung gestellt.
- Aus der Gesamtmenge der zur Verfügung stehenden Reifen wurden die Prüfmuster durch TÜV SÜD PS für die jeweiligen Tests nach dem Zufallsprinzip ausgewählt.
- Das Abrauen der Reifen wurde von Michelin durchgeführt.

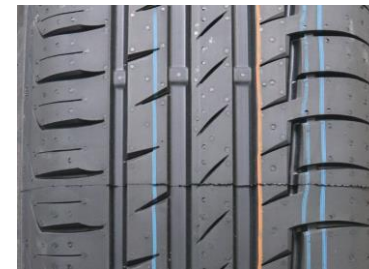
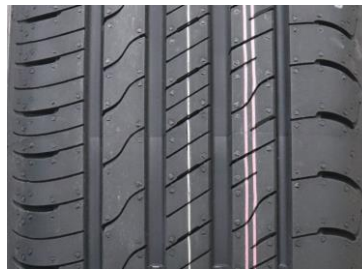
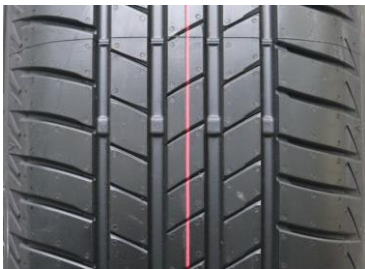
\*) der gefahrene Zustand wurde auf speziellen Maschinen durch Herunterschleifen des Profils bis in den Bereich des Profiltiefenanzeigers gemäß UN-ECE R30 Rev3. (1.6mm +0.6/-0.0mm) hergestellt.

## REIFENDETAILS

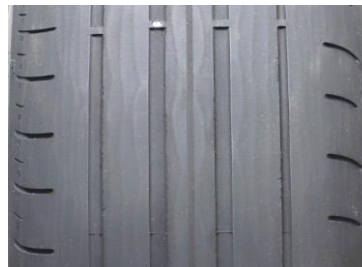
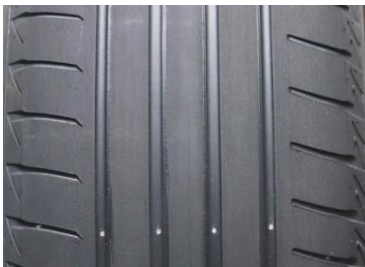
REIFENGRÖßE: 205/55 R16

REIFENHERSTELLER & PROFILE IM TEST: WETTBEWERBER

NEUZUSTAND:



GEFAHRENER\* ZUSTAND:



**BRIDGESTONE**

**TURANZA T005**

91V, DOT: VR8K U3L 0321-0421

**GOODYEAR**

**EFFICIENTGRIP PERFORMANCE 2**

91V, DOT: NE0F WV1R 0321

**CONTINENTAL**

**PREMIUMCONTACT 6**

91V, DOT: CN0F D8P0 4520-0721

- Die Prüfmuster der Wettbewerber wurden von der TÜV SÜD PS auf dem freien Markt gekauft.
- Aus der Gesamtmenge der zur Verfügung stehenden Reifen wurden die Prüfmuster durch TÜV SÜD PS für die jeweiligen Tests nach dem Zufallsprinzip ausgewählt.
- Das Abrauen der Reifen wurde von Michelin durchgeführt.

\*) der gefahrene Zustand wurde auf speziellen Maschinen durch Herunterschleifen des Profils bis in den Bereich des Profiltiefenanzeigers gemäß UN-ECE R30 Rev3. (1.6mm +0.6/-0.0mm) hergestellt.



## TESTDETAILS

### ■ TESTGELÄNDE

- Nassbremsen “high  $\mu$ ” (höherer Reibwert), Trockenbremsen: FAKTmotion, Memmingen (D)
- Nassbremsen “low  $\mu$ ” (niedrigerer Reibwert): ATP, Papenburg (D)
- Längs- & Queraquaplaning: ATP, Papenburg (D)

### ■ TESTFAHRZEUGE

- VW Golf VIII 2.0TDI 150PS, VW Golf VII 1.5TSI 130PS

### ■ METHODE UND AUSWERTUNG

- Während aller Tests wurde der Referenzreifen regelmäßig nachgeprüft, um ggf. Änderungen variabler Testparameter festzustellen und zu berücksichtigen und um die Performance durch lineare Interpolation entsprechend zu korrigieren.
- Alle Testreifen wurden mit Bezug auf die Performance des Referenzreifens ausgewertet.
- Die Performance wird prozentual dargestellt, basierend auf den gemessenen und korrigierten Testdaten.
- In der vorliegenden Auswertung stellt die Performance des Referenzreifens (Neuzustand: Michelin Primacy 4+, gefahrener Zustand: Michelin Primacy 4+ (gefahren)) die 100%-Bezugslinie dar.
- In allen Auswertungen bedeutet ein Wert  $>100\%$  eine bessere und  $<100\%$  eine schwächere Performance i. Vgl. zur Referenz

## TESTERGEBNISSE

### ■ NASSBREMSSEN IM NEUZUSTAND

- ABS-Vollbremsung auf bewässerten Oberflächen mit hohem und niedrigem Reibwert (i. R. d. ECE R117):
- $T_{\text{Boden}} = 19.0 \text{ bis } 26.3^\circ\text{C}$      $T_{\text{Luft}} = 14.6 \text{ bis } 20.4^\circ\text{C}$
- Für die Auswertung relevanter Geschwindigkeitsbereich: 80 bis 20 km/h

#### NASSBREMSPERFORMANCE\* [%]

70% 80% 90% 100% 110%

Michelin Primacy 4+

100,0%

Bridgestone Turanza T005

101,2%

Goodyear EfficientGrip  
Performance 2

96,8%

Continental  
PremiumContact 6

99,8%

Durchschnitt der  
Wettbewerber

99,3%

#### BREMSWEG\* [m], 80-20 km/h

20 21 22 23 24 25

22,9 m

22,7 m

23,7 m

23,0 m

23,1 m

#### Δ [m] I. VGL. ZU MICHELIN PCY4+\*

-1 0 1 2

-0,2 m

0,8 m

0,1 m

0,2 m

\*) Durchschnitt der Reifen-Performance auf hohem und niedrigem Reibwert.



## TESTERGEBNISSE

### ■ NASSBREMSSEN IM GEFÄHRENTEN ZUSTAND

- ABS-Vollbremsung auf bewässerten Oberflächen mit hohem und niedrigem Reibwert (i. R. d. ECE R117):
- $T_{\text{Boden}} = 15.6 \text{ bis } 24.1^\circ\text{C}$      $T_{\text{Luft}} = 14.4 \text{ bis } 18.8^\circ\text{C}$
- Für die Auswertung relevanter Geschwindigkeitsbereich: 80 bis 20 km/h

#### NASSBREMSPERFORMANCE\* [%]

70%    80%    90%    100%

Michelin Primacy 4+ (gefahren)

100,0%

Bridgestone Turanza T005  
(gefahren)

86,4%

Goodyear EfficientGrip  
Performance 2 (gefahren)

88,6%

Continental  
PremiumContact 6 (gefahren)

88,9%

Durchschnitt der  
Wettbewerber

88,0%

#### BREMSWEG\* [m], 80-20 km/h

25    30    35    40

31,5 m

36,4 m

35,6 m

35,3 m

35,8 m

#### Δ [m] I. VGL. ZU MICHELIN PCY4+\*

0    1    2    3    4    5    6    7

4,9 m

4,1 m

3,8 m

4,3 m

\*) Durchschnitt der Reifen-Performance auf hohem und niedrigem Reibwert.

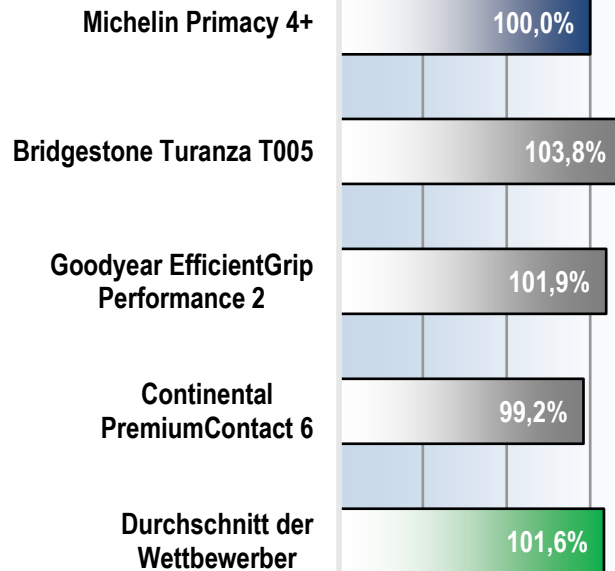
## TESTERGEBNISSE

### ▪ TROCKENBREMSSEN IM NEUZUSTAND

- ABS-Vollbremsung auf trockener Asphaltoberfläche
- $T_{\text{Boden}} = 37.1$  bis  $41.8^\circ\text{C}$      $T_{\text{Luft}} = 20.4$  bis  $22.1^\circ\text{C}$
- Für die Auswertung relevanter Geschwindigkeitsbereich: 100 bis 0 km/h

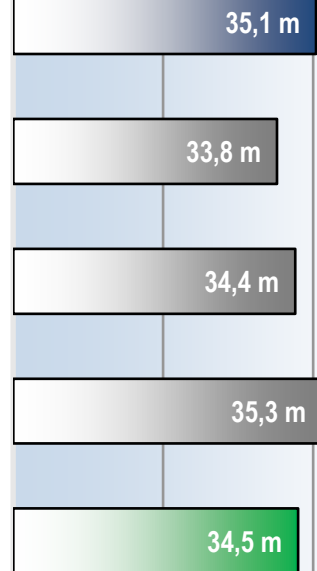
#### TROCKENBREMSPERFORMANCE [%]

70% 80% 90% 100% 110%



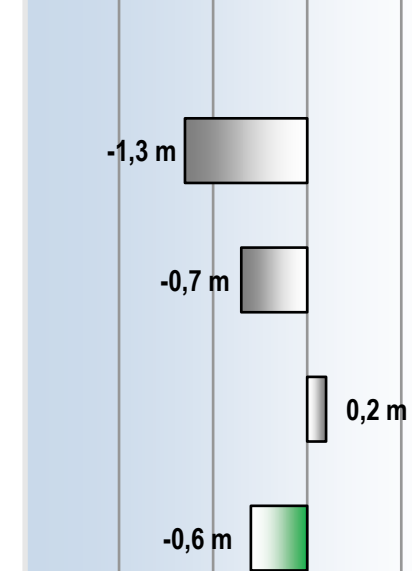
#### BREMSWEG [m], 100-0 km/h

25 30 35 40



#### Δ [m] I. VGL. ZU MICHELIN PCY4+

-3 -2 -1 0 1 2



## TESTERGEBNISSE

### ■ LÄNGSAQUAPLANING

- Aquaplaningtest in Längsrichtung in asphaltierter Wasserrinne; Wasserhöhe von 9mm
- $T_{\text{Boden}} = 19.2$  bis  $21.9^{\circ}\text{C}$      $T_{\text{Luft}} = 14.3$  bis  $15.1^{\circ}\text{C}$
- Ergebnis: Maximale Geschwindigkeit bei 15% Schlupf

#### PERFORMANCE LÄNGSAQUAPLANING [%]

85% 90% 95% 100% 105%

Michelin Primacy 4+

100,0%

Bridgestone Turanza T005

97,7%

Goodyear EfficientGrip  
Performance 2

97,9%

Continental  
PremiumContact 6

98,4%

Durchschnitt der  
Wettbewerber

98,0%

#### GESCHWINDIGKEIT [km/h]

70 75 80

80,8 km/h

78,9 km/h

79,1 km/h

79,5 km/h

79,2 km/h

#### Δ [km/h] I. VGL. ZU MICHELIN PCY4+

-2,5 -2,0 -1,5 -1,0 -0,5 0,0

-1,9 km/h

-1,7 km/h

-1,3 km/h

-1,6 km/h



## TESTERGEBNISSE

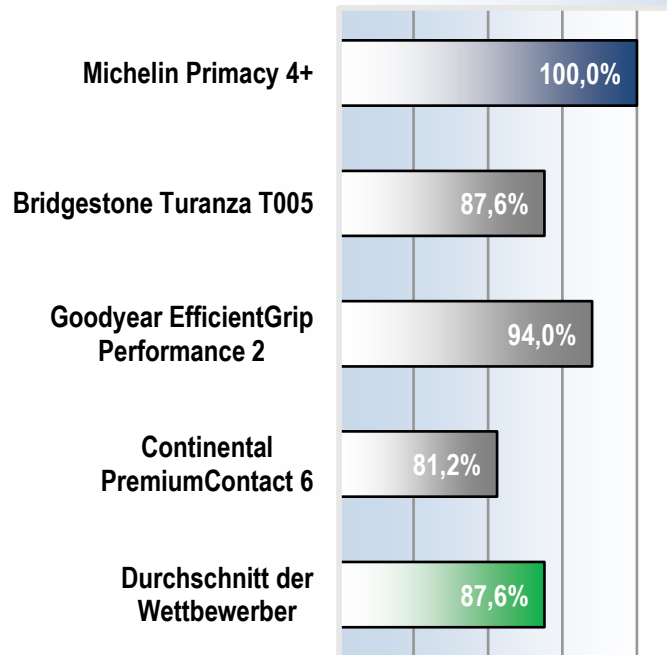
### ■ QUERAQUAPLANING

- Aquaplaningtest in Querrichtung in asphaltiertem Wasserbecken; Wasserhöhe von 8mm; Kurvenradius: 100m
- $T_{\text{Boden}} = 15.4 \text{ bis } 18.0^\circ\text{C}$      $T_{\text{Luft}} = 14.2 \text{ bis } 16.4^\circ\text{C}$
- Ergebnis: Maximale Fläche unter dem Graphen → Intergal A (Querbeschleunigung über Geschwindigkeit)

$$A = \int_{v=50\text{km/h}}^{v(\text{amax}-60\%)} a * dv$$

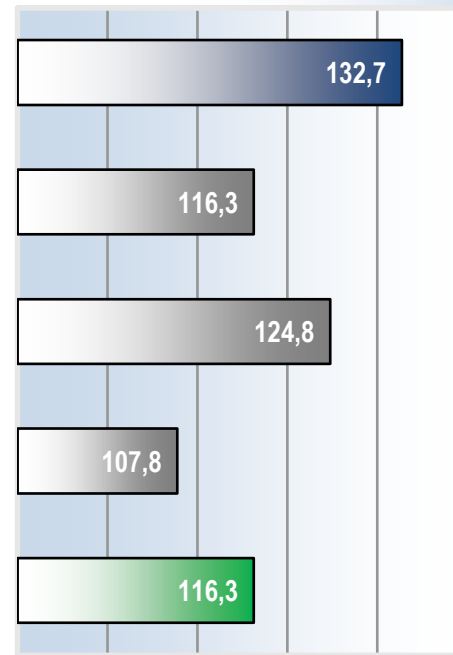
#### PERFORMANCE QUERAQUAPLANING [%]

60% 70% 80% 90% 100%



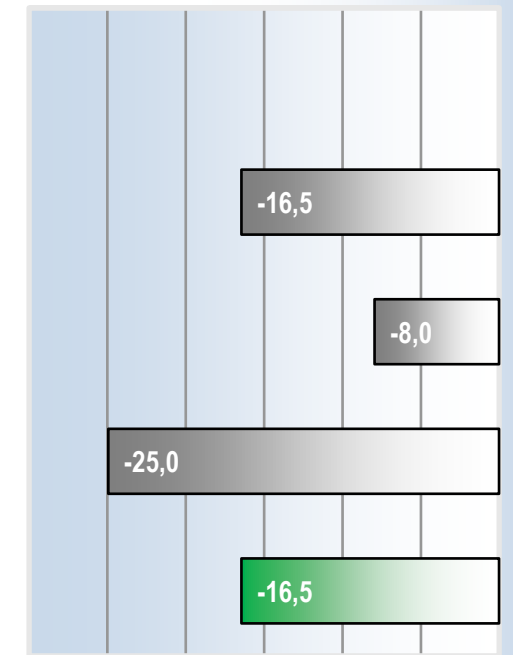
#### INTEGRAL A [-]

90 100 110 120 130 140



#### Δ [-] I. VGL. ZU MICHELIN PCY4+

-30 -25 -20 -15 -10 -5 0



## TESTERGEBNISSE

### ▪ PROFILTIEFENMESSUNG

- Die Reifen wurden von Michelin auf 2mm Ziel-Profiltiefe abgeraut und vermessen.
- TÜV SÜD PS hat die Ergebnisse anhand von Stichproben validiert, wobei je Reifensatz ein Reifen überprüft wurde.

### MICHELIN PRIMACY 4+

| Messung Michelin                                |        |      |      |      |            |              | Messung TÜV SÜD PS                              |      |      |      |            |      |             |   |
|---|--------|------|------|------|------------|--------------|---|------|------|------|------------|------|-------------|---|
| Einheit [mm]                                    | Sektor |      |      |      | Mittelwert | Einheit [mm] | Sektor  |      |      |      | Mittelwert |      |             |   |
|   | 1      | 2    | 3    | 4    |            |              | 1   | 2    | 3    | 4    |            |      |             |   |
| Messpunkt                                       | 1      | 1,95 | 1,81 | 1,83 | 2,12       | <b>1,93</b>  | Messpunkt                                       | 1    | 1,97 | 1,68 | 1,75       | 2,03 | <b>1,86</b> |   |
|   | 2      | 2,16 | 1,84 | 2,02 | 2,35       | <b>2,09</b>  |   | 2    | 1,97 | 1,80 | 1,81       | 2,09 | <b>1,92</b> |   |
|   | 3      | 2,25 | 1,92 | 2,06 | 2,31       | <b>2,14</b>  |   | 3    | 2,11 | 1,71 | 2,04       | 2,16 | <b>2,01</b> |   |
|   | 4      | 2,29 | 1,82 | 2,12 | 2,43       | <b>2,17</b>  |   | 4    | 2,08 | 1,60 | 1,90       | 2,23 | <b>1,95</b> |   |
|   | 5      | 2,20 | 1,65 | 1,98 | 2,39       | <b>2,06</b>  |   | 5    | 2,20 | 1,53 | 1,88       | 2,28 | <b>1,97</b> |   |
|   | 6      | 1,93 | 1,82 | 1,83 | 2,39       | <b>1,99</b>  |   | 6    | 1,87 | 1,79 | 1,66       | 2,31 | <b>1,91</b> |   |
|   | 7      | -    | -    | -    | -          | -            |   | -    | 7    | -    | -          | -    | -           | - |
|   | 8      | -    | -    | -    | -          | -            |   | -    | 8    | -    | -          | -    | -           | - |
| Mittelwert                                      | 2,13   | 1,81 | 1,97 | 2,33 |            | Mittelwert   | 2,03  | 1,69 | 1,84 | 2,18 |            |      |             |   |
| Gesamtdurchschnittsprofiltiefe [mm]             |        |      |      |      | 2,06       | ✓            | Gesamtdurchschnittsprofiltiefe [mm]             |      |      |      |            | 1,94 | ✓           |   |
| Maximalabweichung zwischen den Messpunkten [mm] |        |      |      |      | 0,24       | ✓            | Maximalabweichung zwischen den Messpunkten [mm] |      |      |      |            | 0,15 | ✓           |   |
| Standardabweichung aller Messungen [mm]         |        |      |      |      | 0,23       | ✓            | Standardabweichung aller Messungen [mm]         |      |      |      |            | 0,22 | ✓           |   |

Übereinstimmung der mittleren Messwerte Michelin/TÜV (≥ 95%)

**93,9%**

Maximaler Fehler einzelner Werte (≤ 10%)

**12,1%**



#### Zielkriterien:

Gesamtdurchschnittsprofiltiefe des Reifens 2mm ± 0,2mm

Maximal erlaubte Abweichung zwischen den Messpunkten ≤ 0,6mm

Standardabweichung aller Messungen ≤ 0,35mm

## TESTERGEBNISSE

### ▪ PROFILTIEFENMESSUNG

- Die Reifen wurden von Michelin auf 2mm Ziel-Profiltiefe abgeraut und vermessen.
- TÜV SÜD PS hat die Ergebnisse anhand von Stichproben validiert, wobei je Reifensatz ein Reifen überprüft wurde.

### BRIDGESTONE TURANZA T005

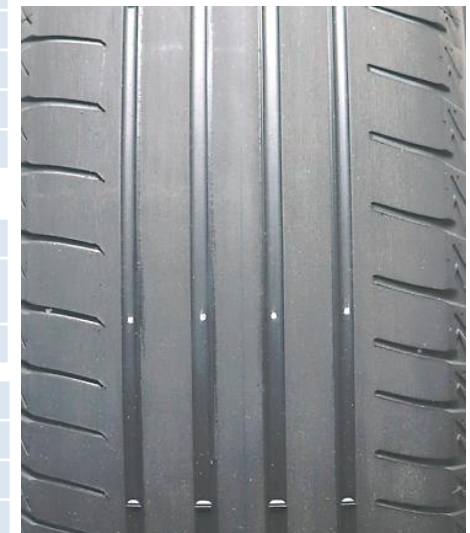
| Messung Michelin                                |   |             |             |             |             |             | Messung TÜV SÜD PS                              |   |             |             |             |             |             | Übereinstimmung der mittleren Messwerte Michelin/TÜV ( $\geq 95\%$ ) |
|---|---|-------------|-------------|-------------|-------------|-------------|---|---|-------------|-------------|-------------|-------------|-------------|--|
| Einheit [mm]                                    |   | Sektor      |             |             |             | Mittelwert  | Einheit [mm]                                    |   | Sektor      |             |             |             | Mittelwert  | 90,4%  |
|   |   | 1           | 2           | 3           | 4           |             |   |   | 1           | 2           | 3           | 4           |             |  |
| Messpunkt                                       | 1 | 2,16        | 2,01        | 1,88        | 2,06        | <b>2,03</b> | Messpunkt                                       | 1 | 2,05        | 1,94        | 1,80        | 1,95        | <b>1,94</b> | Maximaler Fehler einzelner Werte ( $\leq 10\%$ )                     |
|   | 2 | 2,50        | 2,21        | 2,07        | 2,25        | <b>2,26</b> |   | 2 | 2,20        | 1,96        | 1,90        | 1,99        | <b>2,01</b> |  |
|   | 3 | 2,20        | 2,06        | 1,93        | 2,15        | <b>2,09</b> |   | 3 | 1,94        | 1,85        | 1,71        | 1,87        | <b>1,84</b> |  |
|   | 4 | 2,08        | 2,04        | 1,82        | 2,05        | <b>2,00</b> |   | 4 | 1,78        | 1,64        | 1,50        | 1,79        | <b>1,68</b> |  |
|   | 5 | 2,36        | 2,30        | 2,14        | 2,28        | <b>2,27</b> |   | 5 | 2,07        | 2,10        | 1,93        | 2,06        | <b>2,04</b> |  |
|   | 6 | 2,07        | 1,92        | 1,75        | 1,76        | <b>1,88</b> |   | 6 | 1,77        | 1,82        | 1,90        | 1,72        | <b>1,80</b> |  |
|   | 7 | -           | -           | -           | -           | -           |   | 7 | -           | -           | -           | -           | -           |  |
|   | 8 | -           | -           | -           | -           | -           |   | 8 | -           | -           | -           | -           | -           |  |
| Mittelwert                                      |   | <b>2,23</b> | <b>2,09</b> | <b>1,93</b> | <b>2,09</b> |             | Mittelwert                                      |   | <b>1,97</b> | <b>1,89</b> | <b>1,79</b> | <b>1,90</b> |             |  |
| Gesamtdurchschnittsprofiltiefe [mm]             |   |             |             |             | <b>2,09</b> | ✓           | Gesamtdurchschnittsprofiltiefe [mm]             |   |             |             |             | <b>1,89</b> | ✓           |  |
| Maximalabweichung zwischen den Messpunkten [mm] |   |             |             |             | <b>0,40</b> | ✓           | Maximalabweichung zwischen den Messpunkten [mm] |   |             |             |             | <b>0,36</b> | ✓           |  |
| Standardabweichung aller Messungen [mm]         |   |             |             |             | <b>0,19</b> | ✓           | Standardabweichung aller Messungen [mm]         |   |             |             |             | <b>0,16</b> | ✓           |  |

#### Zielkriterien:

Gesamtdurchschnittsprofiltiefe des Reifens  $2\text{mm} \pm 0,2\text{mm}$

Maximal erlaubte Abweichung zwischen den Messpunkten  $\leq 0,6\text{mm}$

Standardabweichung aller Messungen  $\leq 0,35\text{mm}$



## TESTERGEBNISSE

### ▪ PROFILTIEFENMESSUNG

- Die Reifen wurden von Michelin auf 2mm Ziel-Profiltiefe abgeraut und vermessen.
- TÜV SÜD PS hat die Ergebnisse anhand von Stichproben validiert, wobei je Reifensatz ein Reifen überprüft wurde.

### GOODYEAR EFFICIENTGRIP PERFORMANCE 2

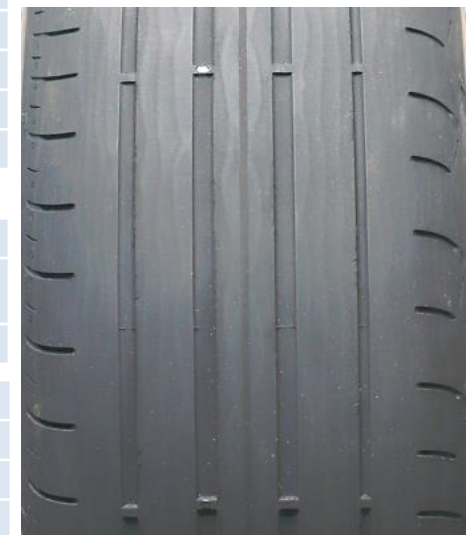
| Messung Michelin                                |   |             |             |             |             |             | Messung TÜV SÜD PS                              |   |             |             |             |             |             | Übereinstimmung der mittleren Messwerte Michelin/TÜV ( $\geq 95\%$ ) |
|---|---|-------------|-------------|-------------|-------------|-------------|---|---|-------------|-------------|-------------|-------------|-------------|--|
| Einheit [mm]                                    |   | Sektor      |             |             |             | Mittelwert  | Einheit [mm]                                    |   | Sektor      |             |             |             | Mittelwert  | Maximaler Fehler einzelner Werte ( $\leq 10\%$ )                     |
|   |   | 1           | 2           | 3           | 4           |             |   |   | 1           | 2           | 3           | 4           |             |  |
| Messpunkt                                       | 1 | 2,01        | 2,03        | 1,99        | 1,77        | <b>1,95</b> | Messpunkt                                       | 1 | 1,99        | 1,96        | 1,81        | 1,72        | <b>1,87</b> | <b>91,5%</b>   |
|   | 2 | 1,81        | 2,13        | 2,09        | 1,81        | <b>1,96</b> |   | 2 | 1,55        | 1,92        | 1,86        | 1,57        | <b>1,73</b> |  |
|   | 3 | 2,05        | 2,21        | 2,17        | 1,96        | <b>2,10</b> |   | 3 | 1,85        | 2,09        | 1,99        | 1,76        | <b>1,92</b> | <b>15,8%</b>   |
|   | 4 | 1,99        | 2,29        | 2,19        | 2,05        | <b>2,13</b> |   | 4 | 1,81        | 2,14        | 2,02        | 1,84        | <b>1,95</b> |  |
|   | 5 | 1,77        | 2,02        | 1,82        | 1,61        | <b>1,81</b> |   | 5 | 1,49        | 1,79        | 1,62        | 1,44        | <b>1,59</b> |  |
|   | 6 | 1,87        | 2,24        | 2,07        | 1,79        | <b>1,99</b> |   | 6 | 1,73        | 2,10        | 1,95        | 1,70        | <b>1,87</b> |  |
|   | 7 | -           | -           | -           | -           | -           |   | 7 | -           | -           | -           | -           | -           |  |
|   | 8 | -           | -           | -           | -           | -           |   | 8 | -           | -           | -           | -           | -           |  |
| Mittelwert                                      |   | <b>1,92</b> | <b>2,15</b> | <b>2,06</b> | <b>1,83</b> |             | Mittelwert                                      |   | <b>1,74</b> | <b>2,00</b> | <b>1,88</b> | <b>1,67</b> |             |  |
| Gesamtdurchschnittsprofiltiefe [mm]             |   |             |             |             | 1,99        | ✓           | Gesamtdurchschnittsprofiltiefe [mm]             |   |             |             |             | 1,82        | ✓           |  |
| Maximalabweichung zwischen den Messpunkten [mm] |   |             |             |             | 0,33        | ✓           | Maximalabweichung zwischen den Messpunkten [mm] |   |             |             |             | 0,37        | ✓           |  |
| Standardabweichung aller Messungen [mm]         |   |             |             |             | 0,18        | ✓           | Standardabweichung aller Messungen [mm]         |   |             |             |             | 0,19        | ✓           |  |

#### Zielkriterien:

Gesamtdurchschnittsprofiltiefe des Reifens  $2\text{mm} \pm 0,2\text{mm}$

Maximal erlaubte Abweichung zwischen den Messpunkten  $\leq 0,6\text{mm}$

Standardabweichung aller Messungen  $\leq 0,35\text{mm}$



## TESTERGEBNISSE

### ▪ PROFILTIEFENMESSUNG

- Die Reifen wurden von Michelin auf 2mm Ziel-Profiltiefe abgeraut und vermessen.
- TÜV SÜD PS hat die Ergebnisse anhand von Stichproben validiert, wobei je Reifensatz ein Reifen überprüft wurde.

### CONTINENTAL PREMIUMCONTACT 6

| Messung Michelin                                |        |      |      |      |            |              | Messung TÜV SÜD PS                              |      |      |      |            |      |             |
|---|--------|------|------|------|------------|--------------|---|------|------|------|------------|------|-------------|
| Einheit [mm]                                    | Sektor |      |      |      | Mittelwert | Einheit [mm] | Sektor  |      |      |      | Mittelwert |      |             |
|   | 1      | 2    | 3    | 4    |            |              | 1   | 2    | 3    | 4    |            |      |             |
| Messpunkt                                       | 1      | 2,13 | 2,21 | 2,20 | 2,12       | <b>2,17</b>  | Messpunkt                                       | 1    | 2,04 | 2,33 | 2,43       | 2,23 | <b>2,26</b> |
|   | 2      | 2,14 | 1,95 | 2,05 | 1,97       | <b>2,03</b>  |   | 2    | 1,94 | 1,74 | 1,91       | 1,65 | <b>1,81</b> |
|   | 3      | 2,16 | 1,97 | 2,07 | 1,94       | <b>2,04</b>  |   | 3    | 1,95 | 1,80 | 1,97       | 1,74 | <b>1,87</b> |
|   | 4      | 2,17 | 2,11 | 2,18 | 2,06       | <b>2,13</b>  |   | 4    | 2,10 | 1,95 | 2,18       | 1,89 | <b>2,03</b> |
|   | 5      | 2,20 | 1,96 | 2,00 | 2,04       | <b>2,05</b>  |   | 5    | 1,79 | 1,71 | 1,90       | 1,76 | <b>1,79</b> |
|   | 6      | 2,03 | 2,05 | 2,13 | 2,01       | <b>2,06</b>  |   | 6    | 2,08 | 2,02 | 2,28       | 1,88 | <b>2,07</b> |
|   | 7      | -    | -    | -    | -          | -            |   | 7    | -    | -    | -          | -    | -           |
|   | 8      | -    | -    | -    | -          | -            |   | 8    | -    | -    | -          | -    | -           |
| Mittelwert                                      | 2,14   | 2,04 | 2,11 | 2,02 |            | Mittelwert   | 1,98  | 1,93 | 2,11 | 1,86 |            |      |             |
| Gesamtdurchschnittsprofiltiefe [mm]             |        |      |      |      | 2,08       | ✓            | Gesamtdurchschnittsprofiltiefe [mm]             |      |      |      |            | 1,97 | ✓           |
| Maximalabweichung zwischen den Messpunkten [mm] |        |      |      |      | 0,14       | ✓            | Maximalabweichung zwischen den Messpunkten [mm] |      |      |      |            | 0,47 | ✓           |
| Standardabweichung aller Messungen [mm]         |        |      |      |      | 0,09       | ✓            | Standardabweichung aller Messungen [mm]         |      |      |      |            | 0,21 | ✓           |

Übereinstimmung der mittleren Messwerte Michelin/TÜV (≥ 95%)

**94,8%**

Maximaler Fehler einzelner Werte (≤ 10%)

**18,6%**



#### Zielkriterien:

Gesamtdurchschnittsprofiltiefe des Reifens 2mm ± 0,2mm

Maximal erlaubte Abweichung zwischen den Messpunkten ≤ 0,6mm

Standardabweichung aller Messungen ≤ 0,35mm