



Faits Marquants

LES FAITS MARQUANTS DE L'ANNÉE 2013 DU GROUPE MICHELIN

1_STRATEGIE
PARTENARIATS
INVESTISSEMENTS

6_PRODUIITS
INNOVATIONS
SERVICES

18_COMPETITION

Stratégie

Les 6 ambitions majeures de Michelin à l'horizon 2020

CONFÉRENCE DE JEAN-DOMINIQUE SENARD, PRÉSIDENT DU GROUPE MICHELIN

A l'occasion d'une conférence d'investisseurs, Jean-Dominique Senard a rappelé que Michelin a construit le socle d'une Nouvelle Etape de Conquête

(18 septembre 2013) – Cette **Nouvelle Etape de Conquête** est fondée sur la puissance d'innovation de Michelin, l'amélioration de sa compétitivité et sa dynamique de croissance sur les segments les plus porteurs grâce à l'engagement et le professionnalisme des équipes.

Il a également souligné les progrès continus du Groupe sur la période 2011-2015, ainsi que sa structure financière clairement renforcée.

Agissant en société performante et responsable, Michelin s'engage aujourd'hui dans une nouvelle phase de progrès et de développement

Jean-Dominique Senard a présenté les 6 ambitions majeures de Michelin pour 2020 :

- 1) améliorer d'au moins **10 %** par rapport à 2010 **la performance de nos produits** tout en réduisant le besoin de matières premières,
- 2) renforcer des processus responsables d'achats, de production et de logistique, permettant notamment **une meilleure efficacité énergétique** des sites industriels et la réduction des émissions de CO₂,
- 3) générer **une performance financière durable** en disposant d'un cash flow libre structurel d'**1 milliard d'€** et en atteignant un retour sur capitaux employés supérieur ou égal à **15 %**,
- 4) poursuivre l'action du Groupe en faveur de **l'engagement, de la santé et du développement des employés**,
- 5) **vivre en harmonie** avec les communautés locales, en déployant des programmes d'implication des salariés du Groupe dans la vie locale et en contribuant à l'emploi local,



© Michelin



6 ambitions majeures

6) promouvoir une **plus grande qualité de vie** à travers une **mobilité propre et durable**, une sécurité routière améliorée et des solutions de recyclage en faveur d'une économie circulaire.

Retrouvez toute l'actualité financière du Groupe sur www.michelin.com/corporate/finance

Investissements

Michelin, Compétitivité et Recherche & Développement

Michelin souhaite renforcer la compétitivité de son industrie et moderniser ses moyens de Recherche et Développement

(10 juin 2013) – En France, le projet prévoit un investissement d'environ **800 millions d'€** de 2013 à 2019 dans les sites industriels et le centre de Recherche et Développement :

- le développement d'un pôle industriel de pneus Poids lourd très compétitif à La Roche-sur-Yon, portant d'ici à 2019 la production de **800 000 à 1,6 million d'unités** par an,
- l'arrêt de l'atelier Poids lourd de l'usine de Joué-lès-Tours,



Usines en France

© Michelin

- l'augmentation de la capacité de production de pneus Génie civil et Agricole à Montceau-les-Mines, Le Puy et Troyes,

- la modernisation du centre mondial de recherche et d'innovation à Clermont-Ferrand.

Sur le plan international, l'arrêt de la production de l'usine de pneus Poids lourd en Algérie et l'arrêt des activités industrielles de sa filiale Icollantas en Colombie.

Retrouvez tous les communiqués de presse sur www.michelin.com

Investissements

Les nouvelles usines

Michelin a inauguré 3 nouvelles usines au Brésil, en Chine et en Inde

(26 janvier 2013) – Michelin a ouvert une nouvelle unité de production en Chine, dans la zone de développement économique et technologique de **Shenyang**, dans la province du Liaoning.

Cet investissement de **1,2 milliard d'€** permet un accroissement de la production de pneumatiques à la marque MICHELIN pour automobiles, camions et bus à destination du marché chinois.



Pau Brasil / Chennai / Shenyang

Premier pneu prototype Poids lourd à Chennai (Inde)

(19 juillet 2013) – Après **Pau-Brasil (Brésil)** en 2012 et **Shenyang 2 (Chine)** en 2013, l'usine de **Chennai en Inde**, 3^{ème} grand projet d'investissement du Groupe, a produit son premier pneu prototype Poids lourd radial à la marque MICHELIN.

Plus de **700 personnes** ont participé à cette aventure, **350 employés indiens** ont été formés dans **12 pays**, **4 500 t de machines** installées nécessitant **280 000 mètres de câbles**.

1,8 million d'enveloppes Poids lourd y sera produit chaque année.



Urbalad

© Michelin

Investissements

Modernisation majeure du centre de Recherche et Développement mondial de Michelin

(16 décembre 2013) – Le site dédié à la recherche mondiale de Michelin sera entièrement modernisé.

Il accueillera les **3 300 personnes** des équipes de R&D de Michelin en France exerçant plus de **350 métiers**, en lien avec les équipes de recherche réparties sur les autres continents.

D'un coût total de **270 millions d'€**, il représente une étape majeure de la stratégie d'innovation mondiale du Groupe et constitue un formidable outil d'innovation et donc de succès pour l'avenir.

L'ancrage à Clermont-Ferrand de ce complexe clé pour Michelin réaffirme la volonté du Groupe de conserver un lien très fort avec ses origines en Auvergne tout en se donnant les moyens les plus modernes d'échange et de rayonnement à l'international.

Retrouvez tous les communiqués de presse sur www.michelin.com

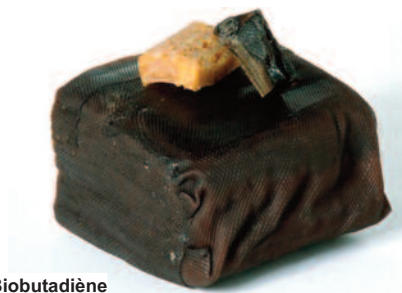
Partenariats

PROJET BUTTERFLY - Caoutchoucs synthétiques et transformation de biomasse

Création d'une filière de production de caoutchoucs synthétiques à partir de biomasse et transformation industrielle de matière première agricole

Création d'une filière de production de caoutchoucs synthétiques à partir de biomasse : Axens, IFPEN et Michelin unissent leurs forces

(8 novembre 2013) – Axens, IFP Energies nouvelles (IFPEN) et Michelin ont annoncé le lancement d'un projet de recherche en partenariat dans le domaine de la chimie du végétal visant à développer et commercialiser un procédé de production de **butadiène biosourcé** (biobutadiène).
Devant la nécessité de trouver des alternatives durables pour l'approvisionnement des élastomères, le procédé BioButterfly permettra de fabriquer des caoutchoucs synthétiques innovants issus de la biomasse et donc plus respectueux de l'environnement.



Biobutadiène

D'une durée de 8 ans, BioButterfly dispose d'un budget de **52 millions d'€**. Le projet a été sélectionné par l'ADEME (Agence De l'Environnement et de la Maîtrise de l'Energie) et sera financé à hauteur de **14,7 millions d'€** dans le cadre du programme "Investissements d'Avenir".

© Michelin

Pour renforcer l'amont du projet BioButterfly de production de butadiène biosourcé, Michelin et Tereos signent un accord de partenariat sur la transformation industrielle de matière première agricole

(10 décembre 2013) – Par cet accord, Michelin, leader de la fabrication de pneumatiques, et Tereos, 4^{ème} groupe sucrier mondial, ont décidé de mettre en commun leurs savoir-faire respectifs pour favoriser ensemble le développement de procédés innovants de transformation de biomasse visant à fournir à l'échelle industrielle l'alcool nécessaire au projet BioButterfly.

Retrouvez tous les communiqués de presse sur www.michelin.com

Partenariats

Michelin et Petrokimia Butadiene Indonesia, un accord pour la production de caoutchouc synthétique

Accord signé pour la production de caoutchouc synthétique et création d'une nouvelle joint-venture

(17 juin 2013) – PT Petrokimia Butadiene Indonesia (PBI), filiale de PT Chandra Asri Petrochemical Tbk (CAP), et la Compagnie Financière Groupe Michelin (Michelin), ont signé un accord en vue de créer une joint-venture destinée à produire du caoutchouc synthétique.
Cette nouvelle joint-venture sera détenue à **55 % par Michelin** et à **45 % par PBI**.

© Michelin



Caoutchouc synthétique

Le montant total de l'investissement est estimé à **435 millions USD**.

La construction de l'usine, qui dépend de la décision finale d'investissement, devrait commencer début 2015 pour un démarrage de l'activité prévu début 2017.

Retrouvez tous les communiqués de presse sur www.michelin.com



Réseau des franchises dans le monde

© Michelin

Distribution

Michelin mise sur la distribution

Muscler les réseaux de distribution pour mieux servir les consommateurs finaux, c'est l'objectif du programme "Développement de la Distribution Michelin"

(Juin 2013) – Pour y parvenir, le Groupe s'appuie sur des partenaires solides et pérennes. Exemple en République Tchèque où Chara Sport vient d'intégrer la franchise Euromaster. Ce revendeur, qui dispose de 16 filiales dans le pays, a gravi tous les échelons de la pyramide des partenariats mise en place par Michelin, jusqu'à atteindre aujourd'hui le niveau 1, symbole d'un partenariat durable.

Finance

Cession d'actions existantes en faveur des salariés

La Compagnie Générale des Etablissements Michelin (CGEM) a mis en œuvre une offre d'actions réservée aux salariés

(31 octobre 2013) – Le Président de la Gérance a décidé de procéder à une cession d'actions existantes en faveur des salariés du Groupe adhérents au Plan d'Epargne Groupe Michelin (ci-après, les "Salariés") afin de les associer plus étroitement à la croissance et au développement du Groupe, dans une dynamique d'engagement réciproque.

Cette cession d'actions était exclusivement réservée aux Salariés de la Société (CGEM) et des sociétés françaises ou étrangères participantes dont la Société (CGEM) détient directement ou indirectement au moins 50 % du capital et qui ont adhéré au Plan d'Epargne Groupe.

La cession d'actions aux Salariés était alimentée par une acquisition par la Société (CGEM) de ses propres actions dans le cadre du programme de rachat autorisé par la 7^{ème} résolution de l'Assemblée Générale des actionnaires du 17 mai 2013. La période de souscription à l'offre d'actions a eu lieu du 4 au 18 novembre 2013 inclus.

Près de **96 000 personnes**, travaillant pour **88 sociétés** à travers le monde, ont bénéficié de cette offre à des conditions privilégiées.

Retrouvez toute l'actualité financière du Groupe sur michelin.com/corporate/finance



© Michelin

54,2 %

du personnel a choisi de souscrire au plan d'actionnariat salarié

Au terme de ce plan, et grâce à l'implication de l'ensemble des relais qui ont animé ce projet dans tous les pays concernés, **54,2 %** du personnel a choisi de souscrire au plan d'actionnariat salarié.

De plus, à l'occasion du 9^{ème} Grand Prix de la Fédération Française des Associations d'Actionnaires Salariés et Anciens Salariés (FAS), qui s'est déroulé au salon Actionaria à Paris le 22 novembre 2013, Michelin a reçu **le prix "coup de cœur du jury"** pour la communication faite à ses salariés.

Index DGSJ

Dow Jones Sustainability Index 2013, Michelin à nouveau confirmé

Le Dow Jones Sustainability Index (DJSI) a publié son classement pour 2013 et Michelin demeure pour la 7^{ème} année consécutive dans le classement du secteur

(21 octobre 2013) – Michelin demeure pour la 7^{ème} année consécutive dans le classement du secteur qui rassemble les pneumaticiens et les équipementiers automobiles au niveau mondial.

Seules 10 % des entreprises leader en matière de développement durable sont sélectionnées pour figurer dans le DJSI

Michelin est également confirmé dans le DJSI Europe Index

Le DJSI est considéré comme l'indicateur le plus pertinent pour identifier les entreprises leaders en matière de développement durable.

Les entreprises sont évaluées en fonction des réponses qu'elles apportent au questionnaire élaboré par l'agence SAM (Sustainability Asset Management) sur la base de 17 critères, portant sur leur gouvernance et leurs engagements sociaux, sociétaux et environnementaux.

La gestion de la politique environnementale et le développement du personnel au niveau Groupe ont encore obtenu en 2013, le score maximum de 100, meilleur score du secteur



© Michelin / DJSI



Michelin / DJSI

Retrouvez toutes les informations sur le Développement Durable du Groupe sur www.michelin.com

Michelin dans le Top 100 des entreprises innovantes au monde

Michelin figure parmi les 100 premières entreprises innovantes au monde selon le classement Thomson Reuters 2013

(Octobre 2013) – Lancé en 2011, ce programme identifie les sociétés à la pointe de l'innovation dans le monde, à travers une série de critères parmi lesquels le nombre total de brevets déposés, le taux de réussite, la dimension internationale et l'influence des brevets.

Avec 46 des 100 sociétés, l'Amérique du Nord continue de tenir le haut du pavé



Classement Thomson Reuters

L'Asie arrive en deuxième position avec 28 entreprises représentées.

L'Europe ferme la marche avec 12 entreprises françaises, 4 suisses, 3 allemandes, 2 suédoises et 1 néerlandaise.

La France conserve sa place de N°1 européen dans le classement

Retrouvez l'intégralité du classement sur www.top100innovators.com (en anglais exclusivement)

Prix Relations Investisseurs

Meilleur élève de l'information financière

Lors de la 6^{ème} édition des Trophées du Forum des Relations Investisseurs et de la Communication financière, Michelin obtient le Trophée des Meilleures Relations Investisseurs

(2 décembre 2013) – Michelin a été distingué pour la 6^{ème} fois. Valérie Magloire, Directrice des Relations Investisseurs du groupe Michelin, est lauréate 2013 des Trophées des Meilleures Relations Investisseurs Toutes Catégories.

Marc HENRY, Directeur Financier du groupe Michelin : *“Les Relations Investisseurs ont une responsabilité managériale stratégique qui contribue à l'augmentation de la valeur de l'entreprise. En lien avec la stratégie du Groupe et ses conséquences financières que mon équipe et moi-même menons à la Direction Financière, Valérie a su développer tout au long de l'année des outils et des rendez-vous qui informent avec fiabilité et efficacité la communauté des analystes financiers, leur permettant ainsi d'affiner leurs recommandations au plus juste de l'évolution de notre activité.”*

Pour mémoire, une sélection d'analystes et de gérants français membres de la SFAF (Société Française des Analystes Financiers) ont été sondés cette année afin d'identifier les professionnels les plus performants dans le domaine des Relations Investisseurs.



Retrouvez l'ensemble de ces informations et les prix obtenus par le Groupe sur le site du Forum Relations Investisseurs et Communication Financière : www.forum-ir.com



M. Senard, Président du groupe Michelin

Grand Prix du CAC 40

Assemblée générale 2013 de Michelin

(10 juillet 2013)

Pourquoi ce grand prix de l'Assemblée générale ?

- pour sa **présentation pédagogique du business model et des trois axes de développement du Groupe**, focus sur le plan de compétitivité 2012 - 2016 (axes et objectifs annuels),
- pour son **éclairage métier** par deux directeurs opérationnels lors d'une table ronde consacrée à Michelin solutions, nouveau levier de croissance du Groupe,
- pour son **illustration de l'intégration de la RSE** (Responsabilité Sociétale des Entreprises) aux enjeux de la performance, dans le cadre d'une intervention du Directeur de la prospective et du développement durable,
- pour son **discours complet et pédagogique sur le fonctionnement de la gouvernance du Groupe** par Eric Bourdais de Charbonnière.

Produits

Pneus Tourisme camionnette et distribution associée

MICHELIN, CHEVROLET, FERRARI, MERCEDES ET PORSCHE

Présentation des pneus MICHELIN Latitude Sport 3, MICHELIN Latitude Alpin 2, MICHELIN Latitude Tour, MICHELIN Pilot Sport Cup 2 et MICHELIN® Pilot® Super Sport® ZP

Un partenariat qui dure ! Michelin et Porsche travaillent ensemble depuis 1961 !

(Avril 2013) – Partenaires privilégiés (Porsche recommande uniquement MICHELIN et Mobil 1), MICHELIN et Porsche ont fêté en avril 2013 le 12^{ème} anniversaire de leur contrat de coopération. Un 4^{ème} contrat de partenariat qui a été reconduit jusqu'au 31 décembre 2016 dans différents domaines : recherche, développement des pneus, achats, marketing, ventes...

Cet engagement se traduit aussi par le retour de Porsche aux 24 heures du Mans en 2014, exclusivement en pneus MICHELIN. Trois usines du Groupe devraient ainsi contribuer à produire les pneus qui équiperont les voitures : les Gravanches (Clermont-Ferrand, France), Nyiregyhaza (Hongrie) et Cuneo (Italie).

De plus...

(20 juin 2013) – 3 gammes de pneumatiques MICHELIN (Eté, Hiver et Toutes saisons avec un total de 12 dimensions), ont été homologuées mondialement sur la nouvelle génération Porsche Panamera.

(20 novembre 2013) – Porsche Macan sera équipé de pneumatiques MICHELIN. 3 gammes de pneumatiques MICHELIN sont homologuées sur le nouveau Macan, dont pour la première fois, le nouveau pneu MICHELIN Latitude Sport 3. Pour des conditions de roulage hivernales, c'est le pneu MICHELIN Latitude Alpin 2 qui est homologué, et pour certaines régions du monde, c'est le pneu MICHELIN Latitude Tour qui est un pneu Toutes saisons.

(10 septembre 2013) – Le groupe Michelin a annoncé au Salon de Francfort que le pneu MICHELIN Pilot Sport Cup 2 chaussera la Porsche 918 Spyder.

Ce pneu bénéficie de nouvelles technologies telles que le mélange de sa bande de roulement, sa ceinture en aramide, la "Track Variable Contact Patch 3.0[®]", la nouvelle zone basse et des "flancs de velours" avec la MICHELIN Velvet Technology[®].

Les performances de très haut niveau atteintes par le nouveau pneu MICHELIN Pilot Sport Cup 2 sont le fruit d'investissements forts et constants en Recherche et Développement, plus de 600 millions d'€ par an.



© Michelin

Michelin, fournisseur des constructeurs automobiles haut de gamme

Ils sont aussi la résultante de la stratégie MICHELIN Total Performance qui consiste à améliorer de manière constante et conjointe toutes les performances du pneumatique.

Les pneus MICHELIN Pilot Sport Cup 2 aussi chez Mercedes...

(5 mars 2013) – 100 % des nouvelles Mercedes-Benz SLS AMG Coupé Black Series ont confié leur liaison à la route aux nouveaux pneus MICHELIN Pilot Sport Cup 2.

...et chez Ferrari, le pneu MICHELIN Pilot Sport Cup 2 équipera la nouvelle Ferrari 458 Spéciale

(26 novembre 2013) – Le pneu MICHELIN Pilot Sport Cup 2 fait également partie intégrante de la nouvelle Ferrari 458 Spéciale et concourt à ses exceptionnelles performances. Les dimensions des pneus pour la nouvelle Ferrari 458 Spéciale : MICHELIN Pilot Sport Cup 2 - 245/35ZR2091Y à l'avant et 305/30ZR20103Y à l'arrière.

Chevrolet : les pneus MICHELIN équipent en première monte la Corvette Stingray cabriolet 2014

(5 mars 2013) – La Corvette Stingray Cabriolet sera dotée du même châssis que le Coupé et chaussée en première monte des pneus MICHELIN® Pilot® Super Sport® ZP, pneumatiques ultra performants développés spécifiquement pour la Corvette dans le cadre d'un partenariat initié lors des épreuves American Le Mans Series.

Déjà retenu pour équiper les Corvette ZR1 2009 et Corvette Z06 2011, Michelin a franchi une étape significative avec l'obtention de ce contrat d'exclusivité pour la Corvette Stingray.

Michelin à Francfort a présenté ses nouveaux pneumatiques

La stratégie MICHELIN Total Performance permet d'associer davantage de performances dans un seul pneu !

(10 septembre 2013) – Michelin a annoncé que les pneumatiques **MICHELIN Energy Saver +** et **MICHELIN Pilot Sport 3** équiperont la nouvelle Peugeot 308, concourant à la fois à l'amélioration de son efficacité énergétique tout en lui procurant le meilleur niveau de sécurité, de comportement routier et de longévité.

C'est la stratégie **MICHELIN Total Performance**, qui permet d'associer davantage de performances dans un seul pneu !



A. Merkel et JD. Senard

Les pneus "Tall & Narrow"

(10 septembre 2013) – La démarche **MICHELIN Total Performance** s'applique également sur des véhicules concept comme la Peugeot 208 HYbrid FE, pour laquelle Michelin a développé des pneus au dimensionnement nouveau (plus grand diamètre de jante, pneumatique plus haut et plus étroit à la fois) permettant également d'optimiser simultanément des performances qui s'opposent a priori !
Nouvelle dimension : 165/65 R19.

Retrouvez tous les communiqués de presse sur www.michelin.com

Produits

Innovation Michelin

Michelin innove pour contribuer à l'excellence énergétique du démonstrateur de Hybrid Air de Citroën

(5 mars 2013) - La nouvelle forme d'hybridation de PSA Peugeot Citroën, associant une motorisation essence avec l'air comprimé, est innovante et très économe en carburant.

Les pneus MICHELIN spécifiquement développés pour le 1^{er} démonstrateur Hybrid Air, une nouvelle Citroën C3, sont tout aussi novateurs... et performants !

4,3 g de CO₂ / km et 0,18 l de carburant / 100 km, tels sont les gains apportés par les pneus à l'efficacité énergétique de la voiture.

Les pneus MICHELIN réduisent la consommation de carburant, mais ils apportent en tout premier lieu une grande sécurité et bénéficient d'une grande longévité kilométrique.

"**Tall & Narrow**", deux mots qui décrivent au mieux l'architecture innovante et très efficace des pneus.

Les chercheurs Michelin ont conçu un pneu au dimensionnement tout à fait nouveau (165/50R18), un pneu étroit et de grand diamètre qui permet d'améliorer simultanément l'efficacité énergétique du véhicule, la résistance à l'aquaplaning, l'amélioration du confort et la réduction du bruit.

De plus, c'est **1,7 kg** de gain de masse apporté par chaque pneumatique.



Citroën C3 Hybrid Air

Retrouvez tous les communiqués de presse sur www.michelin.com



MICHELIN Primacy 3ST

PAULTAN.ORG

© Michelin

Produits

Le pneu MICHELIN Primacy 3ST

Le MICHELIN Primacy 3ST en Asie du Sud-Est et en Australie

(13 octobre 2013) – Lancement du **MICHELIN Primacy 3ST**, dernier-né de la Ligne Produit Tourisme camionnette en Asie du Sud-Est et en Australie. Il a été spécialement développé dans le centre de Recherche et Développement d'Ota au Japon et produit dans l'usine thaïlandaise de Laemchabang, pour répondre aux besoins spécifiques des consommateurs locaux.

Ce nouveau pneu est le fruit de **18 mois de travail**, de plus d'**1,3 million de km de tests** et il introduit pour la première fois dans la zone, la notion de **MICHELIN Total Performance**.

Produits

Pneus MICHELIN Poids lourd, des économies et un freinage maximisé !

Des performances qui comptent pour les clients !

Michelin contributeur d'économies réelles grâce à la gamme MICHELIN X[®] Line[™] Energy[™], 5^{ÈME} génération de pneumatique Poids lourd à basse consommation

(Juin 2013) – L'institut TÜV SÜD a réalisé des tests visant à mesurer la consommation de carburant de 4 marques de pneumatiques : Bridgestone, Continental, Pirelli et MICHELIN. Les tests ont été réalisés sur un circuit autoroutier allemand de 450 km avec des camions Mercedes Benz Actros 1842/Schmitz Trailer, chargés à 40 T.

Les tests prouvent que la gamme MICHELIN X[®] Line[™] Energy[™] consomme en moyenne 1,2 l/100 km de moins que ses concurrents, ce qui représente jusqu'à

1 800 € d'économies de carburant par camion et par an

(sur un ensemble autoroutier effectuant 130 000 km par an en usage longue distance calculé sur le prix du gazole à 1,15 €/l).

Retrouvez les tests sur :
<http://www.youtube.com>

Michelin remporte les tests de freinage basse adhérence DEKRA avec les pneus MICHELIN X[®] Multiway[™] 3D XZE et MICHELIN X[®] Multiway[™] 3D XDE

(Juillet 2013) – Des tests de freinage basse adhérence ont été réalisés au centre technologique de DEKRA, en Allemagne. Quatre marques étaient mises en concurrence : Bridgestone, Continental, Goodyear et MICHELIN. Les pneus MICHELIN X[®] Multiway[™] 3D XZE et MICHELIN X[®] Multiway[™] 3D XDE ont remporté avec grand succès les tests face aux autres marques. Sur des pneus à 2/3 usés, et lancés à une vitesse de 60 km/h, les camions équipés de pneus MICHELIN X[®] Multiway[™] 3D XZE et XDE ont de loin eu la plus courte distance de freinage.

En effet, là où le nouveau pneu MICHELIN X[®] Multiway[™] 3D freine au bout de 89 m, les concurrents freinent en moyenne 44,9 m plus tard.

Retrouvez les tests sur :
<http://www.youtube.com>



MICHELIN X[®] Multiway[™] 3D XZE et XDE



MICHELIN X[®] Line[™] Energy[™]

Retrouvez toutes les informations sur les pneus Poids lourd & distribution associée sur www.michelin.com

Génie civil

- Les nouveaux pneumatiques Génie Civil : MICHELIN® X-STRADDLE 2, X-SUPER TERRAIN +, MICHELIN XTXL, MICHELIN XADN +, MICHELIN X-CRANE +
- La coopération Michelin-XCMG

© Michelin



MICHELIN
EARTHMOVER TIRES

Les nouveaux pneumatiques Génie civil

(28 mai 2013) – Le pneu MICHELIN® X-STRADDLE 2 pour les engins opérant sur les quais des ports offre **30 % de productivité en plus** et toujours plus de sécurité et de longévité pour cette activité en croissance malgré la crise.

(25 juin 2013) – Le pneu X-SUPER TERRAIN+ pour les tombereaux articulés : la recherche sur de nouveaux mélanges permet **un gain en durée de vie allant jusqu'à 15%**.

(16 septembre 2013) – La gamme de pneumatique MICHELIN XTXL, dédiée aux mines souterraines, se complète de deux nouvelles dimensions : 26.5R25 et 29.5R25. Elle propose **10 % de longévité, 20 % de résistance aux crevaisons et 30 % de capacité de charge supplémentaires par rapport à la génération précédente.**

Le pneumatique MICHELIN XADN + est désormais disponible dans les dimensions 23.5R25 et 26.5R25 pour les carrières et grands chantiers d'infrastructures. Ce pneumatique offre **plus de sécurité et jusqu'à plus 15 % de longévité** par rapport à la génération précédente de XADN.

MICHELIN STRADDLE 2 - MICHELIN XTL - MICHELIN XADN + - MICHELIN X-CRANE +

(11 décembre 2013) – Le nouveau pneumatique MICHELIN X-CRANE + pour les grues mobiles "tout terrain", dispose d'un indice de vitesse F (80 km/h) et il conserve tous les bénéfices du pneu MICHELIN X-CRANE, avec notamment une distance de freinage qui fait figure de référence.

Sa sculpture asymétrique est garante de sa polyvalence en usage routier et approche chantier, avec notamment des petits pavés à l'intérieur pour le confort et la précision de conduite, et de gros pavés à l'extérieur pour la motricité sur sol meuble.

Le pneumatique MICHELIN X-CRANE + est disponible dans les dimensions suivantes : 385/95R25 - 445/95R25 - 525/80R25.

Un accord de coopération signé avec XCMG !

(28 mars 2013) – Pour la première fois, des pneus MICHELIN équiperont les grosses chargeuses du fabricant chinois XCMG (Xuzhou Construction Machinery Group Inc.).

Le Groupe devient ainsi le fournisseur officiel de pneumatiques destinés à ce type d'engins chez XCMG.

Un signe que le marché chinois, majoritairement encore équipé de pneus conventionnels, prend conscience de la valeur apportée par la technologie radiale, notamment en productivité.

Agricole

LANCEMENTS DE PNEUS EN 2013

MICHELIN® X-Tweel™ SSL, MICHELIN 12N16.5 X-Tweel SSL, Tweel®, MICHELIN® YieldBib™, MICHELIN® YieldBib™, MICHELIN AGribib Row Crop et le MICHELIN AxioBib IF 900/65R46, le plus gros pneu tracteur au monde !

(Janvier 2013) – Greenville (États-Unis) - Michelin annonce la commercialisation du **MICHELIN® X-Tweel™ SSL**, une solution de mobilité non pneumatique conçue pour les chargeuses à direction différentielle utilisées dans les domaines de l'aménagement paysager, de la construction, du traitement des déchets, du recyclage et de l'agriculture.

La conception universelle du moyeu du **MICHELIN 12N16.5 X-Tweel SSL** lui permet d'être monté sur la plupart des chargeuses du marché. Cette solution sans compromis destinée aux propriétaires de chargeuses à direction différentielle est disponible aux États-Unis et au Canada.

Le Tweel® est une unité qui intègre en un seul produit le pneu et la roue en remplacement de l'ensemble traditionnel pneu, roue et valve. Il permet ainsi de se passer des 23 composants nécessaires à la fabrication d'un pneu radial classique. Il se compose d'un moyeu rigide, relié à une bande de cisaillement au moyen de rayons flexibles et déformables en polyuréthane et d'une bande de roulement, le tout monté d'un seul tenant.

(10 avril 2013) – Le nouveau pneu radial **MICHELIN® YieldBib™** a été distingué par un prix de l'innovation AE50. Pour la deuxième fois en l'espace de cinq ans, le Groupe se voit distinguer par l'*American Society of Agricultural and Biological Engineers (ASABE)*. Le nouveau pneu **MICHELIN® YieldBib™** a en effet été récompensé par le prestigieux

prix de l'innovation agricole AE50, remis à Kansas City, à l'occasion du salon Ag Connect Expo.

(13 mai 2013) – Le pneu **MICHELIN AGribib Row Crop** se dote d'une nouvelle dimension : le pneu **MICHELIN AgriBib Row Crop 320/90 R42 TL 147A8/147AB** peut équiper dès aujourd'hui les tracteurs, sprayers automoteurs et tractés, engins de récolte, betteraviers, et participer activement à l'optimisation du travail.

(24-28 février 2013) – Au Salon SIMA, Michelin a dévoilé le prototype **MICHELIN AxioBib IF850/75R42**, le plus grand pneu de tracteur de sa gamme.

Faisant partie du groupe *RCI 50 (Rolling Circumference Index)*, ce pneumatique est le plus grand pneu de tracteur de la gamme de pneumatiques MICHELIN, avec une **hauteur de 2,32 m et une capacité de charge de 9,5 t**.



© Michelin

Michelin a répondu à l'augmentation de la puissance des tracteurs par des pneumatiques de diamètre toujours plus grand 1,95 m, 2,05 m, puis 2,15 m et enfin 2,32 m !

(22 octobre 2013) – **Michelin a dévoilé le plus gros pneumatique pour tracteurs au monde.**

Le pneu **MICHELIN AxioBib IF 900/65R46**, c'est **900 mm de large ! 2,32 m de hauteur !**

Une capacité de charge de **10 600 kg par pneu !** Pour des tracteurs roulant jusqu'à 65 km/h¹ !

Les secrets de ce pneumatique inédit ont été dévoilés le 22 octobre en direct sur Internet. Bénéficiant de la Technologie MICHELIN Ultraflex, il a été développé en partenariat avec les constructeurs d'engins agricoles.

Le **MICHELIN AxioBib IF900/65R46** équipera le T9 de New Holland et la toute nouvelle Série 11 de Deutz-Fahr à Agritechnica. De plus, Krone a annoncé que sa prochaine génération de moissonneuses-batteuses, d'une puissance de **plus de 1 100 chevaux**, ferait appel à ce pneumatique.

¹ Là où la législation l'autorise

Retrouvez l'émission en podcast sur : <http://michelin-pneu-agricole.fr/S-informer/Evenements/2013/Le-groupe-Michelin-presente-le-plus-gros-pneumatique-pour-tracteurs-au-monde>

(7 novembre 2013) – Michelin a présenté à Agritechnica, 1^{er} salon mondial du machinisme agricole, ses nouvelles générations de pneumatiques :

- le pneu **MICHELIN SprayBib VF420/95R50**, disposant de la Technologie MICHELIN Ultraflex, une nouvelle dimension pour les pulvérisateurs,
- le pneu **MICHELIN BibLoad Hard Surface**, une nouvelle gamme pour chargeuses compactes et télescopiques.

Produits

Deux Roues

Michelin lance sur les marchés internationaux cinq nouveaux pneumatiques motos porteurs d'une même stratégie : MICHELIN Total Performance

(28 mars 2013) – De la moto la plus sportive à la citadine de petite ou moyenne cylindrée, du trail utilisé sur route à celui sollicité sur les chemins, en passant par le roadster sportif, tous ces véhicules, où qu'ils roulent dans le monde, peuvent se voir équipés des pneus MICHELIN de dernière génération :

- **MICHELIN Power Super Sport** pour les motos sportives en usage circuit ou routier,
- **MICHELIN Pilot Power 3** pour les roadsters sportifs ou les sportives utilisées principalement sur route,
- **MICHELIN Anakee III** pour les gros trails routiers,



MICHELIN Power Super Sport

- **MICHELIN Pilot Street Radial** pour les petites et moyennes cylindrées en usage quotidien,
- **MICHELIN Pilot Street** pour les motos utilitaires de petites cylindrées.

En deux ans, c'est l'ensemble de la gamme de pneus motos route MICHELIN qui aura été renouvelée

Aussi distinctes que soient les missions de chacun de ces cinq pneus, ils sont unis par une même caractéristique : ils ont été conçus pour délivrer chacun dans leur usage, la combinaison la plus complète de performances, c'est **MICHELIN Total Performance**.

De plus, Michelin complète sa **gamme MICHELIN ENDURO Competition VI** par une nouvelle dimension arrière. Ce nouveau pneumatique est conçu pour offrir une grande polyvalence, que les terrains soient meubles, sablonneux, mixtes ou durs.

Retrouvez tous les pneus motos sur <http://moto.michelin.fr>

Test Produits

MICHELIN Pilot Power 3, n° 1 pour Motorrad

**Ses atouts :
une bonne maniabilité et la précision de sa trajectoire**

(Juin 2013) – Le test en Sport Premium organisé par le magazine allemand *Motorrad* positionne le pneu **MICHELIN Pilot Power 3**, meilleur ex-aequo avec le pneu Bridgestone S20. Le magazine *Motorrad* est un prescripteur très influent et exigeant.

Il met en valeur la bonne maniabilité et la précision de trajectoire du nouveau **MICHELIN Pilot Power 3**.

Les commentaires sont aussi très élogieux concernant les résultats sur sol mouillé.

En effet, **MICHELIN Pilot Power 3** a le meilleur freinage sur sol mouillé de sa catégorie*, performance testée par DEKRA Test Center, organisme indépendant.

Cette performance est placée très importante dans le cahier des charges pour toujours progresser en sécurité.

* Test de freinage sur asphalte mouillé de MICHELIN Pilot Power 3 réalisé en 2012 par DEKRA Test Center face aux PIRELLI Diablo Rosso II, BRIDGESTONE Battax S20, DUNLOP Sportmax Sportmat dans les dimensions 120/70R17 (avant) et 190/55R17 (arrière). Les résultats peuvent varier en fonction du type de véhicule et des conditions d'usage.



MICHELIN Pilot Power 3

Retrouvez tous les pneus motos sur <http://moto.michelin.fr>



Meilleure marque

MICHELIN élu Meilleure Marque par le Magazine PS

(Juin 2013) – Pour la **6^{ème}** fois, MICHELIN a été élu "**marque de l'année**" par le magazine allemand *PS*, important prescripteur outre-Rhin.

A l'instar de *Motorrad*, *PS* appartient au groupe de presse *Motor Presse Stuttgart*.

Produits

Deux Roues Un pneu hiver pour les scooters, MICHELIN® City Grip Winter

Le dernier-né de la Ligne Produit Deux Roues, le pneu MICHELIN® City Grip Winter, va pour la première fois permettre aux conducteurs de scooter de bénéficier de l'expertise du Groupe sur les performances Hiver

(Septembre 2013) – La bande de roulement fortement sculptée et lamérisée de ce pneu rappelle les pneus hiver Tourisme.

Le pneu MICHELIN® City Grip Winter combine le savoir-faire du Groupe sur les performances Hiver ainsi que tous les bénéfices de confort et de stabilité du pneu leader du marché scooter en Europe, le pneu MICHELIN® City Grip.

Ce pneu, très apprécié par les scootéristes est massivement présent en première monte chez le groupe Piaggio, référent du marché.



MICHELIN® City Grip Winter

7 dimensions sont dorénavant disponibles pour équiper les scooters de cylindrées inférieures à 500 centimètres cubes.

Développé pour ceux qui roulent toute l'année en scooter, le nouveau MICHELIN® City Grip Winter offre plus d'adhérence sur routes mouillées, sèches ou enneigées ainsi qu'un freinage efficace par temps froid et humide.

Il bénéficie d'un marquage *M+S* (*Mud & Snow* = Boue & Neige) pour valoriser ses bonnes performances sur la boue ou la neige, prouvant que la sécurité est toujours une priorité de la marque MICHELIN, au même titre que la longévité.

Retrouvez toutes les informations sur les pneus Deux roues sur www.michelin.com

Salon EUROBIKE 2013

Présentation des nouveaux pneumatiques vélo Enduro

En 2014, Michelin commercialisera le pneu MICHELIN Wild Rock'R² Advanced Reinforced, complétant sa gamme de pneus Enduro

(8 novembre 2013) – Le nouveau pneu MICHELIN Wild Rock'R² Advanced Reinforced est conçu pour rouler sur les terrains secs et extrêmes.

Il vient compléter la gamme de pneus Enduro, riche de trois autres références distinctes :

- MICHELIN Wild Grip'R Advanced Reinforced
- MICHELIN Wild Race'R Advanced Reinforced
- MICHELIN Wild MUD Advanced Reinforced

MICHELIN s'affirme ainsi comme la seule marque à disposer d'une gamme aussi complète, permettant de répondre à tous les besoins des VTTistes, quels que soient leurs usages et l'intensité de leurs pratiques.

(26 août 2013) – Avec un retour en compétition et la signature de partenariats au plus haut niveau mondial, c'est la démonstration d'une actualité intense et d'une activité soutenue pour Michelin en vélo pour 2014.



MICHELIN Wild Rock'R² Advanced Reinforced

© MANU MOLLE / ARC EN CIEL / Michelin



MICHELIN Pilot Road 4 sur BMW R 1200 RT

© Michelin

Produits

Deux roues : les pneus MICHELIN Pilot Road 4

(6 novembre 2013) – Les nouveaux pneus MICHELIN Pilot Road 4 déclinés en 3 versions distinctes seront commercialisés en janvier 2014.

Les pneus MICHELIN Pilot Road 4 pour les motos **sport touring, trails et GT** feront leur apparition sur les marchés mondiaux du remplacement au début de l'année 2014.

La nouvelle BMW R 1200 RT sera équipée en première monte du nouveau pneu MICHELIN Pilot Road 4 GT.

Michelin repousse encore plus loin les limites de freinage sur sol mouillé par rapport à ses principaux concurrents.

Retrouvez tous les informations sur les pneus vélos sur <http://velo.michelin.fr>

Avion : Michelin au Salon du Bourget à PARIS

Michelin aide le business de l'aviation à décoller avec 4 nouveaux pneumatiques innovants

(17 - 23 juin 2013) – A travers les 4 segments du marché aéronautique, Michelin met la structure radiale avec la **technologie NZG*** à la disposition du plus grand nombre d'avionneurs.

"Michelin s'attache à innover et à créer des solutions optimisées pour ses clients. Nos pneus à structure radiale de technologie NZG sont conçus pour offrir une longévité accrue et réduire le coût global d'utilisation (Total Cost of Ownership) pour le client", commente Bob Pointon, directeur des ventes Première Monte de MICHELIN Aircraft Tire Company.

Les pneumatiques **MICHELIN AIR X** ont été certifiés par les organismes aéronautiques adéquats pour l'Airbus A350-XWB en long courrier, pour le Bombardier CSeries en lignes régionales, pour le Cessna Citation X en aviation civile et pour le Lockheed Martin F-35A Lightning II en aviation militaire.

Ces nouvelles certifications permettent au Groupe de renforcer sa position de leader technologique du pneumatique en dotant de nouveaux types d'avions de la structure radiale, inventée par Michelin, et de la

Retrouvez toutes les informations sur les pneus Avion sur www.michelin.com



Stand Michelin au Salon du Bourget

Technologie NZG

"Michelin s'attache à innover et à créer des solutions optimisées pour ses clients"

technologie NZG, qui permet d'apporter de la fiabilité et de réduire de manière considérable la consommation de carburant tout en augmentant de concert sa longévité et en diminuant les coûts de maintenance opérationnelle.

* NZG : Near Zero Growth, est une technologie de pneumatiques radiaux utilisant des câbles renforcés en aramide, qui permet de réduire les phénomènes d'expansion de la carcasse du pneu (sous les effets de gonflage ou de centrifugation) et ainsi de prolonger considérablement sa durée de vie.

Produits

Michelin équipe le Boeing 787-9 Dreamliner

Le Boeing 787-9 Dreamliner a effectué son vol inaugural à Seattle. Cet avion aura une capacité de 250 à 290 passagers. La mise en service est prévue mi-2014 par Air New Zealand avec des pneus Michelin

(17 septembre 2013) – Avec cette nouvelle certification par Boeing, Michelin offre désormais son pneu radial **MICHELIN Air X avec la technologie NZG*** sur le marché du remplacement auprès des compagnies aériennes pour ce nouvel avion ainsi que pour l'ensemble de la flotte Boeing B777 classic, B787-8, B777 ER et B737NG. Pour la première fois, Boeing équipera ses avions de lignes commerciales de pneus radiaux MICHELIN avec la technologie NZG.

La technologie radiale NZG permet à Michelin de proposer aux Boeing 787-9 une meilleure sécurité ainsi que les avantages comparatifs suivants :

- jusqu'à 30 % en plus de résistance aux FOD (Foreign Object Damage) donc une meilleure efficacité business pour les flottes et les opérateurs privés équipés de ces Boeing 787-9,

- jusqu'à 10 % de poids en moins en comparaison avec un radial nylon, ce qui permet un gain important sur la consommation de carburant pour les compagnies aériennes,

- jusqu'à 30 % de nombre d'atterrissages en plus en comparaison avec un radial nylon, ce qui engendre un temps d'immobilisation de



Boeing 787-9 Dreamliner

maintenances des avions moins importantes pour les avionneurs,

- le pneumatique MICHELIN radial avec technologie NZG permet ainsi un gain de TCO (Total Cost of Ownership = coût global de possession) pouvant aller jusqu'à **10 000 USD** par an et par avion, par rapport à une monte pneumatique équivalente mais de technologie conventionnelle radial nylon.

Les pneumatiques **MICHELIN Air X radial avec la technologie NZG** sont disponibles dans les dimensions suivantes :
NLG/ M18501 – Taille : 40X16.0R16 et
MLG /M19501 - Taille : 54X21.0R23

* NZG : Near Zero Growth, est une technologie de pneumatiques radiaux utilisant des câbles renforcés en aramide, qui permet de réduire les phénomènes d'expansion de la carcasse du pneu (sous les effets de gonflage ou de centrifugation) et ainsi de prolonger considérablement sa durée de vie.

Retrouvez tous les communiqués de presse sur www.michelin.com

Michelin ouvre ses brevets afin de favoriser l'adoption d'un standard mondial pour les puces RFID¹ utilisées dans les pneumatiques

L'identification fiable des pneumatiques grâce à des puces RFID intégrées a d'ores et déjà démontré combien cette technologie améliore la traçabilité des pneus tout au long de leur cycle de vie

(15 juillet 2013) – Le groupe Michelin est reconnu comme leader international dans la création et la promotion de normes internationales harmonisées concernant la **technologie RFID** appliquée aux pneumatiques.

D'autres fabricants de pneumatiques ont aussi contribué à la création et à la promotion de normes internationales harmonisées pour favoriser l'adoption et le déploiement de cette technologie.

L'adoption d'une norme mondiale unique est un facteur clé pour accélérer le déploiement de cette technologie



Des pneus MICHELIN "communicants"

C'est pourquoi Michelin annonce qu'il concèdera gratuitement la licence de tous ses brevets RFID qui viendraient à interférer ou restreindre le déploiement de ladite norme mondiale².

© Michelin

"La technologie RFID existe depuis de nombreuses années. À l'occasion des Jeux olympiques de Londres l'an passé, des pneumatiques MICHELIN intégrant des puces RFID ont été montés sur des bus afin d'en améliorer la sécurité et l'efficacité", rappelle Terry Gettys, Directeur de la Recherche & Développement chez Michelin.
"Nous pensons que la condition primordiale d'une intégration plus vaste de cette technologie dans le secteur des transports est l'adoption d'une norme mondiale. Ce petit pas pourrait nous aider à y parvenir."

¹ RFID : Radio Frequency Identification.

² Les normes RFID internationalement reconnues applicables aux pneumatiques sont les suivantes : AIAG B11, JAIF B21, ISO-17367, TMC RP 247, GS1-EPC TDS 1.5.

Retrouvez tous les communiqués de presse sur www.michelin.com

Services

Michelin solutions lance sa première offre fuel : EFFIFUEL™

Michelin solutions, c'est la nouvelle entité commerciale Michelin !

(11 Juillet 2013) – **Michelin solutions**, c'est la nouvelle entité créée pour commercialiser des solutions innovantes destinées à faciliter la mobilité et à améliorer la rentabilité des flottes Poids lourd, Tourisme et Génie civil.

La première offre, baptisée **EFFIFUEL™**, aide ainsi les gestionnaires de flottes à réduire et contrôler la consommation de carburant de leurs véhicules grâce à l'usage de la télématique, des formations à l'éco-conduite, un suivi du comportement des chauffeurs ou la surveillance électronique de la pression des pneus.

© Michelin



Michelin solutions

Retrouvez tous les communiqués de presse sur www.michelin.com



© Michelin

Services

MICHELIN® ONCall 2.0™, roulez l'esprit tranquille

(20 octobre 2013) – **MICHELIN Americas Truck Tires** a annoncé le lancement de **MICHELIN® ONCall 2.0™**, qui vient compléter son service de dépannage (**ERS**) **ONCall™** regroupant désormais des services de réparation, de remorquage et de dépannage pneumatique.

MICHELIN ONCall 2.0 intégrera également **LIVETRACK™**, un service de suivi des pannes en temps réel et **FIXPIX™**, qui permet de prendre des photos des pneus endommagés.

A compter de janvier 2014, ce nouveau service enrichi permettra aux gestionnaires de flottes et aux propriétaires exploitants d'obtenir une assistance en cas de panne en composant un numéro unique.

Innovations

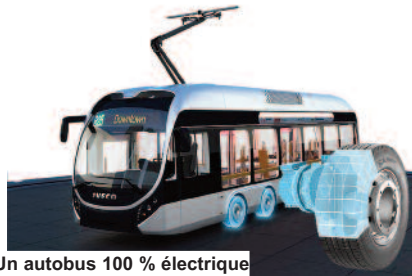
- Une roue motorisée pour le bus de demain
- Nouveau record de vitesse terrestre pour les pneus MICHELIN avec une voiture électrique

Projet Ellisup : un autobus 100 % électrique à roue motorisée

(18 – 23 octobre 2013) – Michelin et IVECO Bus, en partenariat avec l'ADEME (Agence De l'Environnement et de la Maîtrise de l'Energie), ont dévoilé en "Première Mondiale" au salon Busworld de Courtrai (Belgique), le projet Ellisup : un autobus 100 % électrique à roue motorisée. Innovation MICHELIN, cette roue innovante est constituée d'un moteur électrique miniaturisé, monté sur un pneumatique de taille réduite à basse consommation d'énergie et à capacité de charge supérieure.

La contribution du pneumatique et de sa roue motorisée facilitent :

- l'augmentation de la capacité de transport du véhicule (+ 10 %),



Un autobus 100 % électrique

- l'amélioration du confort des passagers (plus de place, moins de bruit (69 db contre 75 db))
- une meilleure maîtrise des coûts d'exploitation (bonne autonomie du véhicule et entretien pneumatique facilité grâce aux sculptures autorégénérantes).

© Michelin

La signature environnementale de l'ensemble est sensiblement réduite.

Et aussi...

Nouveau record de vitesse électrique pour les pneus MICHELIN

(26 juin 2013) – Dans la continuité de l'annonce du partenariat technique entre Drayson Racing Technologies et Michelin, Lord Drayson vient d'établir un nouveau record de vitesse terrestre pour une voiture électrique, catégorie moins de 1 000 kg.

Au terme de deux tentatives, la nouvelle référence chronométrique de la catégorie a été portée à **333,23 km/h.**

Retrouvez tous les communiqués de presse sur www.michelin.com

Services

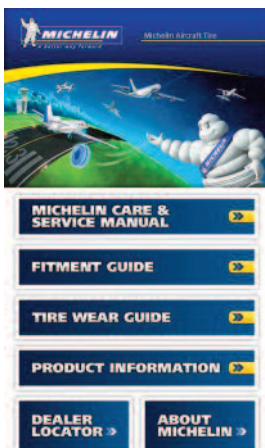
Michelin et la sécurité aérienne

Michelin et la *Federal Aviation Administration (FAA)* ont signé un accord de partenariat et Michelin Aircraft Tire a présenté une application mobile complète d'information sur les pneumatiques

Accord de partenariat – (Janvier 2013) – Michelin propose aux pilotes et aux techniciens d'entretien d'aéronefs (TEA) une formation en ligne sur l'entretien des pneumatiques, intitulée *The Impact of Tire Maintenance on Aircraft Safety*, disponible gratuitement sur le site www.FAASafety.org.

L'appli "MICHELIN Aircraft Tire" parée au décollage – (15 mai 2013) –

MICHELIN Aircraft Tire a présenté une application mobile à destination de toute personne utilisant ou étant intéressée par les pneumatiques d'avion. Cette application innovante met toute l'expertise de Michelin au service de ses clients pour les informer sur l'entretien optimal de leurs pneus MICHELIN, afin de renforcer la performance du pneu tout en réduisant les coûts. Cette application comprend également une option permettant de localiser l'endroit le plus proche pour acquérir des pneus et de nombreuses brochures pratiques détaillant les avantages des pneus d'avion MICHELIN sont également à disposition. Cette application unique en son genre est actuellement disponible gratuitement pour tablettes et téléphones portables sur l'Apple store et Google store.



L'appli "MICHELIN Aircraft Tire"

© Michelin

Retrouvez tous les communiqués de presse sur www.michelin.com



© Michelin

Services

Michelin Génie civil lance MICHELIN® OperTrak en Amérique du Nord et Michelin Agricole lance son calculateur de pression sur le web

Génie civil (11 janvier 2013) – MICHELIN® OperTrak, un système complet et simple d'utilisation, de gestion des pneus et des jantes, disponible sur Internet, conçu pour piloter l'activité pneus et optimiser les budgets, les prévisions, les stocks et les performances.

Agricole (10 juin 2013) – Pour plus de pédagogie vis-à-vis de l'agriculteur sur la juste pression, Michelin se dote d'un outil de calcul de pression en ligne sur www.michelin-pneu-agricole.fr.

Parce que la pression des pneumatiques est clé pour l'ensemble du cycle cultural, Michelin est le premier à proposer un conseil de pression pour les tracteurs mais aussi pour les moissonneuses-batteuses, les Sprayers et les remorques. Après avoir choisi son engin et ses outils, l'agriculteur choisit sa gamme de pneumatiques puis sa vitesse de travail et obtient ainsi le conseil pression le plus adapté.

Michelin Travel Partner

MICHELIN Restaurants a le vent en poupe !

Le site MICHELIN Restaurants recense désormais plus de 20 000 restaurants

(Juin 2013) - Devenu un incontournable des internautes gastronomes, le site MICHELIN Restaurants recense désormais plus de 20 000 restaurants dont ceux issus du Guide MICHELIN France.

MICHELIN Restaurants rassemble aussi la plus grande communauté de passionnés de gastronomie sur Facebook avec plus de 50 000 fans !



© Michelin

De plus, la signature en mars 2013 d'un partenariat avec Livebookings, premier service mondial de réservation en ligne pour les restaurants en Europe, va permettre d'accélérer la réservation de tables en ligne directement auprès des restaurants depuis le site MICHELIN Restaurants : restaurants.michelin.fr

MICHELIN Restaurants est également présent en Allemagne : restaurants.michelin.fr/restaurants/allemande

Retrouvez tous les communiqués de presse sur www.michelin.com

Michelin Travel Partner

Applications voyages et MICHELIN Mobility Apps

Michelin a lancé une application voyages et un bouquet d'applications mobiles, MICHELIN Mobility Apps

Application voyages disponible sur iPhone et Android

(Juillet 2013) – Cette application gratuite couvre plus de 85 pays et 30 000 sites touristiques sélectionnés par Le Guide Vert MICHELIN. Les voyageurs peuvent déposer directement depuis leur téléphone leurs photos de voyage et leurs avis.

Bouquet d'applications mobiles pour faciliter tous les déplacements

(3 octobre 2013) – Michelin lance MICHELIN Mobility Apps, un bouquet d'applications de 6 applications gratuites pour accompagner le voyageur dans tous ses déplacements, autant privés que professionnels :

MICHELIN MyCar, MICHELIN Navigation, ViaMichelin, MICHELIN Restaurants, MICHELIN Hôtel, MICHELIN Voyage.

Un bouquet d'applications mobiles gratuites, téléchargeables en un seul clic sur le site Internet : www.michelin.fr/mobility-apps, le site mobile : m.mobility-apps.michelin.fr, l'AppStore, Google Play.

Il est disponible en France, en Allemagne, en Espagne, en Italie et au Royaume-Uni.



MICHELIN Mobility Apps

© Michelin



Guide Rouge New York

© Michelin

Michelin Travel Partner

Lancement des guides MICHELIN 2014

(26 septembre 2013) – De Tokyo à Chicago, 17 titres millésimés 2014 sont parus entre le 26 septembre et le 6 décembre.

Les 12 lancements presse ont généré de très nombreux interviews et articles de presse qui ont tous salué la qualité de la sélection, du B&B aux prestigieux restaurants 3 étoiles.

A New York par exemple, la 9^{ème} édition reflète la formidable richesse et l'incroyable diversité de la scène culinaire new yorkaise, dont la réputation d'excellence et de qualité n'est plus à faire.

Tous les titres 2014 parus : Allemagne, Belgique - Luxembourg, Bonnes Petites Tables Benelux, Chicago, Eating out in Pubs, Espagne - Portugal, Grande-Bretagne, Hong Kong, Italie, Kyoto, Londres, New York, Pays-Bas, Suisse et

Retrouvez toutes les informations sur Michelin Travel Partner sur www.michelin.com

Produits Michelin Lifestyle

Des chaînes à neige, des bottes, des chaussures...

MICHELIN et Le Chameau développent la collection Cérés, une ligne de bottes en caoutchouc naturel

(17 janvier 2013) – Ces modèles dotés d'une semelle inédite, conjuguent la qualité des pneumatiques agricoles MICHELIN et le savoir-faire unique de Le Chameau.

Les bottes Cérés procurent à la fois adhérence, confort et résistance tout en permettant une meilleure protection des sols. Ces performances sont obtenues grâce à une semelle dotée d'une sculpture unique à barrettes, directement inspirée de la bande de roulement des pneus agricoles MICHELIN.

Lancement des nouvelles chaînes à neige MICHELIN Elastic Fit

(21 septembre 2013) – Les nouvelles chaînes à neige MICHELIN Elastic Fit ont été commercialisées pour la saison d'hiver en Europe. Il s'agit d'une conception hybride combinant les avantages d'une chaîne métallique (résistance et durabilité) avec les avantages d'une chaîne composite (rapidité et

facilité d'installation).

Les chaînes MICHELIN Elastic Fit sont disponibles exclusivement dans les boutiques spécialisées, comme Euromaster, Norauto et Feu Vert, et dans quelques boutiques en ligne comme Oscaro.

Michelin dispose donc maintenant d'une collection complète de chaînes pour satisfaire tous les besoins des consommateurs : des chaînes textiles "Easy Grip" pour les situations ponctuelles d'urgence, aux chaînes métalliques pour un usage plus fréquent.

Un nouveau contrat dans le domaine des chaussures

(Mai 2013) – Michelin Lifestyle Limited (MLL) s'associe avec JV International, une société Italo-Chinoise créée par Jihua (Chine) et Vestar (Italie) pour développer des semelles techniques qui seront utilisées dans des domaines variés : chaussures de sécurité, "outdoor" et loisirs. Après plus de dix ans de succès avec Babolat (tennis) et d'autres acteurs comme Kempa (Handball) l'expertise technique de Michelin s'exprime clairement dans le contact au sol pour les pneus comme pour les semelles de chaussures.



© Michelin



MICHELIN et Le Chameau : collection Cérés, une ligne de bottes en caoutchouc naturel

Retrouvez tous les produits Michelin Lifestyle Limited (MLL) sur www.michelin.com

© Michelin

Compétition

Michelin, fournisseur officiel du FIA Formula E Championship !

L'engagement de Michelin témoigne que la compétition automobile peut fournir des réponses concrètes aux problématiques de la mobilité des biens et des personnes

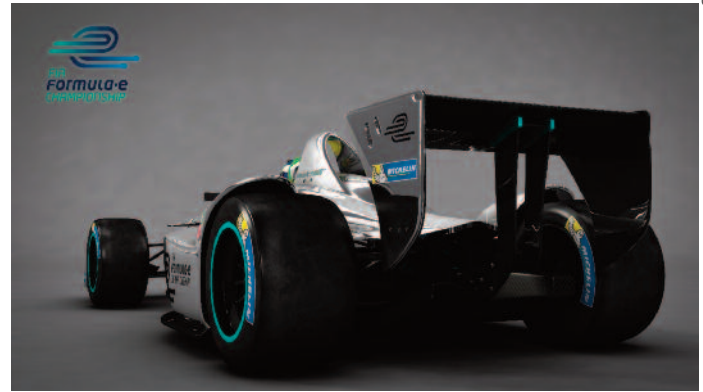
(10 septembre 2013) – Sur son stand au Salon de Francfort, Michelin a démontré à nouveau que l'innovation pneumatique est au cœur de toutes ses activités.

C'est dans cette logique que la Recherche et le Développement du Groupe réalise des transferts de technologies issues de la compétition automobile au profit du grand public.

Le groupe Michelin annonce sa participation active au championnat FIA Formula E

Intérêt technologique de la discipline (les voitures font appel à une **motorisation toute électrique**), courses se déroulant en centre-ville et introduction pour la première fois sur des voitures monoplaces de **pneus de diamètre de 18 pouces**, sont autant de défis techniques pour des pneumatiques nouveaux. L'engagement de Michelin témoigne ici que la compétition automobile peut fournir des réponses concrètes aux problématiques de la mobilité des biens et des personnes.

Retrouvez tous les communiqués de presse sur www.michelin.com



© Michelin

Pneus 18 pouces

Voitures monoplaces à motorisation toute électrique

Compétition

Loeb, Peugeot & Michelin : record historique à Pikes Peak – Colorado USA

(30 juin 2013) – **Neuf fois champion du monde des Rallyes, sur le podium des 24 Heures du Mans, vainqueur des Summer X-Games...**, Sébastien Loeb a ajouté une ligne supplémentaire à son impressionnant palmarès en remportant la **91^{ème} Pikes Peak International Hill Climb**, une des plus anciennes courses des Etats-Unis.

A 11h27, les mécaniciens Peugeot Sport ont monté un train de **pneumatiques slicks** spécialement conçus par Michelin pour cette épreuve unique.

Sébastien Loeb a lâché les chevaux de sa Peugeot à 11h28 pour franchir la ligne d'arrivée exactement 8min13s878 plus tard, pulvérisant le précédent record de 1min32s286 !



© Michelin

Retrouvez tous les communiqués de presse sur www.michelin.com

Compétition

Champion du Monde des Rallyes

Sébastien OGIER, Julien INGRASSIA et MICHELIN : champions du Monde des Rallyes, grâce à une performance totale

(6 octobre 2013) – **Vitesse, constance, fiabilité...** sont les atouts grâce auxquels les pilotes Volkswagen Motorsport ont décroché leur premier sacre mondial.

Performance, robustesse, longévité... sont les qualités qui ont permis aux pneus de la firme clermontoise de les accompagner vers la gloire.

Grâce à la victoire de **Sébastien OGIER** et de **Julien INGRASSIA**, Michelin augmente son impressionnant palmarès en FIA WRC.

Depuis la création du Championnat du Monde des Rallyes en 1973, le manufacturier français compte désormais 261 victoires et 21 titres de Champion du Monde des pilotes

Pour Volkswagen, il s'agit de la première couronne pilotes en FIA WRC... un titre qui coïncide avec la première collaboration de la firme allemande avec Michelin dans la catégorie reine.

Le nouveau Champion du Monde dresse un bilan des pneumatiques MICHELIN à longueur de saison :

“Je suis très satisfait des pneus MICHELIN, performants et fiables sur tout type de surface”



Podium Sébastien Ogier et Julien Ingrassia

© Michelin

CALENDRIER FINANCIER 2014

23 AVRIL - Information financière au 31 mars 2014 (après Bourse)

16 MAI - Assemblée générale

29 JUILLET - Résultats semestriels (avant Bourse)

22 OCTOBRE - Information financière au 30 septembre 2014 (après Bourse)

MARCHES - En général, mise en ligne entre le 15 et le 20 du mois suivant

RETROUVEZ TOUTES LES INFORMATIONS FINANCIÈRES DU GROUPE MICHELIN SUR

www.michelin.com/corporate/FR/finance

Compétition

Michelin sur tous les terrains au Dakar

(7 février 2013) – L'édition 2013 du Dakar a été marquée par le retour de Michelin dans la série auto, assurant au Groupe une **omniprésence sur l'ensemble des catégories (auto, moto et camion)**.

Un retour couronné de succès, avec la victoire dans toutes les catégories à l'issue des quelques **8 000 km** de course,

parcourus du Pérou à l'Argentine en passant par le Chili.

Pour Michelin, il s'agit de la 16^{ème} victoire en catégorie auto, de la 31^{ème} en moto et de la 30^{ème} en camion.

Le Dakar aura permis au Groupe de réaffirmer son implication en rallye-raid, de démontrer, par les faits, **l'excellence de ses pneumatiques** et de **sensibiliser la population locale au travers des Golden Rules**, initiative menée en partenariat avec la Fédération Internationale de l'Automobile (FIA) et qui vise à promouvoir dix règles de bonnes conduites.



Dakar 2013

© Michelin

Compétition

24 Heures du Mans

Victoire de Duval / Kristensen / McNish, Audi et Michelin

(23 juin 2013) – Audi a triomphé de conditions météo extrêmement difficiles pour remporter sa 12^{ème} victoire aux 24 Heures du Mans avec l'Audi R18 e-tron quattro/Michelin N°2 partagée par **Loïc Duval, Allan McNish et Tom Kristensen**.

© Michelin



Audi R18 e-tron quattro/Michelin

Il s'agit de la 16^{ème} victoire consécutive pour Michelin depuis 1998

Retrouvez toutes les informations compétition sur www.michelin.com