



# Faits marquants 2010

<b>STRATÉGIE - PARTENARIATS - ACQUISITIONS</b> .....	<b>2</b>
<b>PRODUITS - SERVICES - INNOVATIONS</b> .....	<b>4</b>
<b>Pneus Tourisme camionnette et distribution associée</b> .....	<b>4</b>
<b>Pneus Poids lourd et distribution associée</b> .....	<b>6</b>
<b>Activités de spécialités</b> .....	<b>8</b>
• Génie civil.....	8
• Agricole.....	8
• Deux roues .....	10
• Avion .....	11
• Cartes et Guides, ViaMichelin .....	12
• Michelin Lifestyle .....	13
<b>PERFORMANCE ET RESPONSABILITÉ MICHELIN</b> .....	<b>14</b>
<b>COMPETITION</b> .....	<b>15</b>
<b>GOVERNANCE</b> .....	<b>17</b>

# Stratégie - Partenariats - Acquisitions

## "Le bon pneu peut tout changer" !

La première campagne publicitaire mondiale de Michelin, d'abord lancée aux États-Unis fin 2009, a fait une entrée remarquée en Europe, en Chine et dans le reste du monde en 2010. Elle décline son slogan "Le bon pneu peut tout changer" et partout Bibendum démontre les avantages compétitifs des pneus MICHELIN : plus d'adhérence au freinage, une plus grande longévité et plus d'économies de carburant. La campagne investit aussi Internet en s'appuyant sur du marketing viral.



## Mondial de l'Automobile 2010 : la campagne mondiale investit le stand Michelin

A l'occasion du Mondial de l'Automobile 2010, dont le thème principal était la mobilité durable, Michelin a mis en scène la campagne mondiale sur son stand à travers une scénographie innovante et des animations en trois dimensions. Une façon de faire comprendre aux visiteurs que *le bon pneu peut tout changer*.

Le stand s'articulait autour de "l'équilibre des performances" des pneus MICHELIN - sécurité, longévité, économies de carburant - et reprenait les éléments visuels des messages publicitaires associés, accentués par des effets sensoriels.

Côté produits, on retrouvait sur le stand une sélection de pneus tourisme bénéficiant du marquage "GREEN X" dont les dernières nouveautés : MICHELIN Pilot Sport 3 et MICHELIN Alpin 4.



## Michelin au Salon de l'automobile de Détroit 2010

Les concepts automobiles du futur respectueux de l'environnement étaient à l'honneur au 22<sup>ème</sup> salon de l'automobile de Détroit, qui s'est tenu en janvier. Fidèle à sa nature innovante, Michelin a présenté ainsi des pneumatiques spécialement conçus pour les véhicules hybrides et des technologies respectueuses de l'environnement comme les pneus à faible résistance au roulement ou la roue motorisée Michelin Active Wheel.

### **Michelin, la meilleure réputation des entreprises du CAC40**

Michelin est l'entreprise du CAC40 qui a la meilleure réputation. C'est le résultat de l'enquête menée en France, en janvier et février 2010, par l'institut américain *Reputation Institute* en partenariat avec le cabinet *i&e*. Plus de 2 200 personnes ont été interrogées : clients, fournisseurs, salariés ou actionnaires.

Sept critères ont été retenus pour le calcul du palmarès français : les produits et services, la gouvernance, la citoyenneté, l'emploi, l'innovation, le leadership et la performance.

### **Michelin à la conquête de l'Asie du Sud-Est**

Michelin s'est doté d'une filiale au Vietnam pour renforcer sa présence et contribuer à une meilleure mobilité. Les 22 collaborateurs de la nouvelle entité ont pour mission d'accroître l'offre de produits et services du Groupe en phase avec la croissance économique et le développement des infrastructures qui favorise la radialisation des pneumatiques dans ce pays.

### **Le classement des performances des pneumatiques : une réalité au Japon**

En février 2010, l'association japonaise des manufacturiers pneumatiques JATMA a publié des directives relatives aux pneumatiques à faible consommation de carburant. Cette initiative porte sur la mesure des performances de résistance au roulement et de distance de freinage, et elle constitue une première étape avant une généralisation progressive à tous les pneumatiques commercialisés au Japon.

Les 28 dimensions des pneus haut de gamme MICHELIN Primacy LC pour voitures



particulières et les 20 dimensions de la gamme sécurité et performance énergétique MICHELIN Energy™ Saver entrent ainsi dans la catégorie des pneus écologiquement performants. L'étiquetage associé à ces mesures facilite le choix des consommateurs désireux d'acheter des pneumatiques capables, notamment, de réduire la consommation de carburant.

### **Distribution : Extension de la Franchise Euromaster et du réseau TyrePlus**

Après le lancement réussi de la franchise Euromaster en France, Pologne et République Tchèque, Euromaster étend ce système à l'Allemagne, l'Italie et l'Espagne. Cette franchise permettra à Euromaster de renforcer sa position de numéro 1 en Europe de la distribution de pneus et services associés. Ces nouveaux centres franchisés viendront s'ajouter aux 1 700 centres Euromaster en Europe.

Le réseau TyrePlus est désormais présent dans 9 pays et regroupe déjà plus de 900 points de ventes : sous forme de franchise en Chine et au Mexique mais aussi en Inde, Thaïlande, Malaisie, Australie, Pays du Golfe, Russie et Taiwan.

### **Michelin et Rodi ont signé un accord de partenariat en région Catalogne Aragon**

Le groupe Michelin en Espagne et le groupe Rodi, acteur majeur de la distribution de pneumatiques en région Catalogne - Aragon, ont signé un accord visant à rapprocher les deux groupes sur cette région.

L'objectif de ce partenariat est de nouer des liens capitalistiques et commerciaux au travers notamment d'un accord de coopération entre RODI et Euromaster, filiale de distribution de Michelin. Par cet accord, le groupe Rodi continuera à opérer en région Catalogne - Aragon sous son enseigne, enrichie d'un label "membre du réseau Euromaster". A cette occasion, Michelin entre dans le capital de Rodi à hauteur de 20%.

### **Michelin et Taqui Pneu, un accord de coopération avec prise de participation**

Michelin et le distributeur français de pneumatiques Taqui Pneu, en pleine croissance depuis 3 ans, ont signé en février un accord de coopération avec participation minoritaire. Michelin partagera son expérience du marché français avec son partenaire afin de soutenir son développement tout en respectant son indépendance.

# Produits - Services - Innovations

## PNEUS TOURISME CAMIONNETTE ET DISTRIBUTION ASSOCIÉE

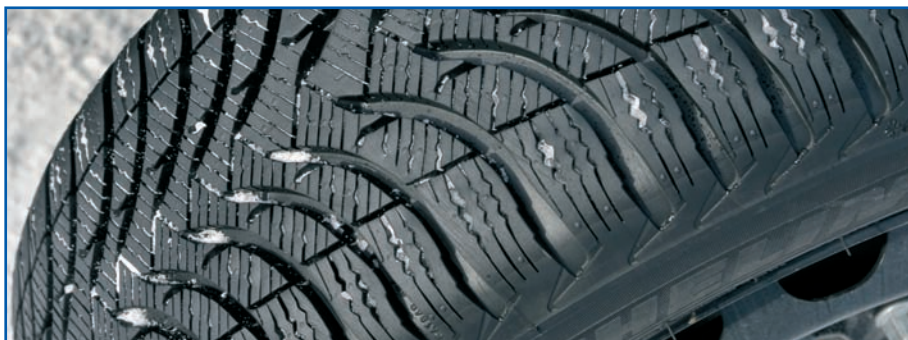
### **Le pneu MICHELIN Alpin 4 obtient la note maximale de 3 étoiles à l'ADAC et remporte le test**

Le pneu MICHELIN Alpin de 4<sup>ème</sup> génération, qui connaît en 2010 sa 1<sup>ère</sup> année de commercialisation, a obtenu en septembre la plus haute distinction à l'issue d'un test réalisé par l'ADAC (Allgemeiner Deutscher Automobil Club), en recevant la mention "très recommandable", soit 3 étoiles. Il remporte le test avec la meilleure note globale sur 13 participants.

L'étude comparative, portant sur des pneus de 17 pouces, a été conduite par l'organisme allemand ADAC, le plus important club automobile d'Europe en partenariat avec ses homologues autrichien, l'ÖAMTC (Österreichischer Automobil Motorrad und Touring Club), et suisse, le TCS (Touring Club Suisse).

De leur côté, le FDM (automobile club danois) et l'ANWB (automobile club néerlandais) décernent également la meilleure note au nouveau MICHELIN Alpin 4, en lui attribuant respectivement 5 et 4 étoiles, au sommet de leur grille d'évaluation.

Le pneu MICHELIN Alpin 4 développe un équilibre de performances inégalé à ce jour. Il associe ainsi au plus haut niveau adhérence, longévité et efficacité énergétique. Et ce, quelles que soient les conditions climatiques hivernales rencontrées : qu'il pleuve, qu'il neige ou qu'il gèle.



### **Performances routières, environnementales et technologiques : la règle de trois du nouveau pneu MICHELIN Pilot Sport 3**

Début février 2010, le Groupe a lancé un pneumatique pour véhicules sportifs qui procure une adhérence hors pair : MICHELIN Pilot Sport 3. Sur sol mouillé, il offre une meilleure tenue de route en virage et freine trois mètres plus court <sup>(1)</sup> que son prédécesseur, pneu de référence en matière de véhicules sportifs <sup>(2)</sup>. Véritable "amplificateur de sensations", le pneumatique offre aussi une très grande précision au volant, et, ce qui est nouveau, ce bilan dynamique s'accompagne d'économies de carburant et de longévité kilométrique.



*(1) Test réalisé en 2009 par le centre indépendant TÜV SÜD Automotive dans la dimension 245/40 ZR 18 Y.*

*(2) Plus de 200 homologations sur la gamme MICHELIN Pilot Sport.*

### **MICHELIN Pilot Super Sport sublime la haute performance**

MICHELIN Pilot Super Sport, le pneu de série le plus rapide du monde sur circuit <sup>(1)</sup> sera commercialisé sur tous les continents à partir de janvier 2011.

Conçu pour les voitures de série les plus sportives du monde, aussi bien que pour les véhicules préparés pour la ultra haute performance, ce nouveau pneu MICHELIN est l'héritier direct du savoir-faire de Michelin dans les plus grandes courses internationales d'Endurance, et notamment les 24 Heures du Mans.

La mission assignée au pneu MICHELIN Pilot Super Sport est simple : il concourt à exalter le plaisir de conduite tout en proposant une sécurité maximale, même dans les conditions les plus extrêmes. Cette association au plus haut niveau de l'émotion et de la sécurité s'est révélée décisive dans les phases de développement menées avec les constructeurs Porsche, BMW M (division sportive de la marque de Munich) et Ferrari.

*(1) Le pneu le plus rapide en temps au tour sur circuit sec. Test réalisé en 2010 par l'organisme indépendant TÜV SÜD Automotive dans les dimensions 245/40 ZR 18 Y et 235/35 ZR 19 Y face à ses 5 concurrents principaux.*

### **Les 2 396 nouveaux pneus d'exception MICHELIN pour la tout aussi exceptionnelle Ferrari 599 GTO**



Les 599 exemplaires de la toute nouvelle Ferrari 599 GTO vont tous être chaussés de nouveaux pneus MICHELIN super sportifs, spécifiquement développés pour elle. Au terme d'un travail de co-développement étroit entre le constructeur italien de voitures de sport et le manufacturier qui aura duré un temps limité record de 18 mois, Michelin a mis au point des

pneus inédits. Ces derniers participent aux très hautes performances de la Ferrari 599 GTO. Pour ce faire, ils réalisent l'équilibre entre le meilleur comportement possible sur circuit et un très haut niveau de sécurité.

Pour sa forte contribution à la performance de la 599 GTO et plus généralement au développement des derniers véhicules Grand Tourisme de Ferrari comme les modèles California et 458 Italia sur lesquels Michelin est aussi présent, Ferrari a décerné à Michelin un Technology Award le 14 juillet 2010 lors du "Podio Ferrari 2010". Ce prix concrétise la reconnaissance du niveau d'excellence du groupe Michelin dans le domaine des pneumatiques très hautes performances avec les produits de la nouvelle gamme MICHELIN Pilot Super Sport.

### **Ford décerne à Michelin un Prix Mondial d'Excellence**

Ford Motor Company a décerné à Michelin un Prix Mondial d'Excellence pour avoir développé de "nouvelles technologies centrées sur le client". Chaque année, le groupe Ford décerne ce prix à 40 de ses principaux fournisseurs, dépassant les standards Ford en matière de qualité, coûts et délais.

Le Groupe a reçu ce prix pour les technologies développées sur le pneu MICHELIN Energy™ Saver. Homologué sur la Ford Fusion, il améliore de 24 % la résistance au roulement du véhicule par rapport à un équipement traditionnel.

### **Renault décerne un "Supplier Quality Award" à Michelin**

Le 4 octobre dernier, Michelin a reçu un "Renault Supplier Quality Award". Ce prix récompense la performance et les actions des fournisseurs Renault en terme de qualité.

Renault a voulu récompenser Michelin pour sa capacité à pouvoir livrer des produits avec une qualité de très haut niveau et ceci de manière constante, non seulement en Europe mais partout dans le monde. Ce trophée confirme le bien fondé de l'exigence de Michelin dans ces domaines.



# Produits - Services - Innovations

## PNEUS POIDS LOURD ET DISTRIBUTION ASSOCIÉE

### **L'équilibre des performances des pneus MICHELIN au service du monde du transport**

La 63<sup>ème</sup> édition du Salon International des Véhicules Industriels s'est déroulée du 23 au 30 septembre à Hanovre. A cette occasion, le Groupe a présenté l'extension de sa gamme MICHELIN X<sup>®</sup> ENERGY<sup>™</sup> SAVERGREEN et a levé le voile sur sa dernière innovation Poids Lourd : la première solution globale qui permet tout à la fois d'économiser 1,7 litre/100 km de carburant par rapport à la moyenne des principaux concurrents de grandes marques <sup>(1)</sup>, mais également de répondre aux autres attentes fondamentales des transporteurs routiers européens.

La gamme MICHELIN X<sup>®</sup> ENERGY<sup>™</sup> SAVERGREEN compte désormais dans ses rangs de nouveaux pneus pour remorques. Pour la première fois, Michelin propose une seule gamme de pneumatiques capable d'équiper les cinq essieux d'un même camion.

L'enjeu pour le Groupe est de faire progresser plusieurs performances simultanément. Cet équilibre des performances est unique sur le marché et s'avère décisif dans un secteur qui recherche en permanence des solutions pour sécuriser les activités de transport, réduire les coûts et diminuer l'empreinte écologique.

*(1) Tests réalisés en juillet 2010 par l'organisme TÜV SÜD Automotive avec des pneus neufs, sur autoroute et dans les dimensions 315/80 R 22.5 MICHELIN X<sup>®</sup> ENERGY<sup>™</sup> SAVERGREEN XZ et XD et 385/65 R 22.5 MICHELIN X<sup>®</sup> ENERGY<sup>™</sup> SAVERGREEN XT par rapport à la moyenne des principaux concurrents.*

### **Les ventes de pneus MICHELIN X One extra larges pour poids lourds franchissent le cap du million**

Parce que les avantages offerts par le pneu MICHELIN X One en termes d'économies de poids et de carburant séduisent un nombre croissant de clients, le Groupe franchit une étape importante, avec un million de pneus vendus.

Depuis 2000, en effet, les pneus X One ont permis aux flottes de camions de réduire leur consommation jusqu'à 10 %, soit des économies de carburant supérieures à 238 millions de litres. Autrement dit, ce sont 639 000 tonnes de CO<sub>2</sub> qui n'ont pas été rejetées dans l'atmosphère. Ainsi, pour une flotte de 1 000 poids lourds équipée de pneus X One, la diminution des émissions de CO<sub>2</sub> peut atteindre jusqu'à 17 000 tonnes par an, ce qui revient à retirer 3 400 automobiles de la circulation.

Début 2010, Michelin Amérique du Nord a lancé la dernière génération de son pneu extra-large MICHELIN X One XDA Energy<sup>™</sup> pour essieu moteur. Selon une étude menée en grandeur réelle par un organisme indépendant, l'apport de ce pneu extra large permet de créer un écart d'au moins 7 % de consommation de carburant par rapport aux meilleures montes jumelées concurrentes.



### **L'entité Poids Lourd de la Zone Amérique du Nord récompensée**

Le collectif American Trucking Associations (ATA) vient de décerner, lors de sa conférence annuelle, le prix du "meilleur fournisseur industriel" à l'entité Poids Lourd de la Zone Amérique du Nord.

Ce prix récompense les entreprises qui contribuent à améliorer l'image et la réputation de l'industrie du poids lourd. Il valorise notamment les différentes initiatives menées par Michelin en Amérique du Nord : participation au programme de sécurité "partageons la route", présence au Conseil nord-américain pour l'efficacité énergétique des flottes, ou encore contribution au Conseil de l'ATA en matière de technologie et d'entretien des pneus Poids Lourd.

Avec ce prix, "nous reconnaissons les efforts considérables que fait Michelin pour développer une image positive de l'industrie du poids lourd" explique Bill Graves, Directeur Général et Président de l'ATA.

### **Michelin Chine lance 12 nouveaux modèles de pneus rechapés : économies d'énergie et respect pour l'environnement**

Michelin a annoncé qu'il serait, dans le courant du premier semestre 2010, en mesure de rechapier 12 nouveaux modèles de pneus MICHELIN Poids lourd (toutes positions et tous essieux). Ces produits offriront des solutions innovantes aux clients utilisateurs Poids lourd et Bus en Chine en alliant performance, sécurité et fiabilité. De plus, en augmentant la durée de vie du pneu, le rechapage permet de faire des économies d'énergie et de réduire la consommation de matière première.

### **Une loi japonaise booste les 4 vies des pneus Poids lourd MICHELIN**

Au Japon, le recrusage, opération consistant à redessiner la sculpture d'origine du pneumatique et faisant partie intégrante des 4 vies du pneu, est maintenant considéré comme une démarche respectueuse de l'environnement grâce à la loi sur la Promotion des achats de biens et services écologiques.

Michelin est le seul fabricant proposant des pneus Poids lourd recrusables sur le marché japonais. Cette reconnaissance va donc promouvoir ce service et aussi développer un nouveau marché pour les pneus Poids lourd MICHELIN.



# Produits - Services - Innovations

## ACTIVITÉS DE SPÉCIALITÉS

### Génie civil

#### **MICHELIN X-TRACTION, la nouvelle solution au service de la productivité des chantiers**

Le Groupe a présenté MICHELIN X-TRACTION, sa nouvelle gamme de pneumatiques lors de la 29<sup>ème</sup> édition du Salon Génie civil Bauma, du 19 au 24 avril au Parc des Expositions de Munich, Allemagne. MICHELIN X-TRACTION a été conçu pour améliorer la productivité des dumpers rigides, véhicules utilisés en carrières et dans la construction d'infrastructures. Plus léger que ses concurrents, il intègre également deux nouvelles technologies complémentaires : un nouveau design des épaules du pneu nommé "Cooling System", et "C<sup>2</sup> Technology", une modification de sa carcasse, qui en réduisant son échauffement, lui permet de se maintenir à une vitesse élevée et constante. Ce pneu reste dans la continuité des innovations de Michelin en Génie civil : développer des pneus toujours plus légers et plus robustes tout en favorisant les économies de carburant et l'environnement.



#### **Michelin - Partenaire Privilégié de Komatsu**

Le 7 mai dernier, Michelin a reçu le prix "Grand Partner Award 2009" de la part de Komatsu Ltd.

Komatsu est le deuxième fabricant mondial de machines de génie civil implanté à Tokyo et un leader sur plusieurs segments de ce marché. Son Président Kunio Noji a remis pour la toute première fois ce prix à une entreprise non japonaise devant environ 600 personnes, les dirigeants du groupe et ses principaux fournisseurs.

### Agricole

#### **La technologie MICHELIN Ultraflex au service des pneus agricoles**

La Ligne Produit Agricole a lancé au cours de l'été 2010 deux nouveaux pneus : MICHELIN CerexBib pour les engins de récolte et MICHELIN SprayBib pour les pulvérisateurs.

Tous deux bénéficient de la technologie MICHELIN Ultraflex. Cette technologie innovante séduit les constructeurs qui s'associent avec le Groupe pour bénéficier de l'offre MICHELIN.

La technologie MICHELIN Ultraflex se caractérise par un nouveau profil de carcasse qui augmente la zone de flexion des flancs. Cette technologie brevetée permet de proposer des pneumatiques capables de supporter plus de charges sans pénaliser ni l'endurance ni la longévité des pneumatiques, et offre aux agriculteurs des bénéfices majeurs : respect des sols, gain de temps, économie de carburant, amélioration du confort.





### **Le constructeur JCB choisit les pneus MICHELIN Power CL**

Le constructeur JCB a choisi le MICHELIN Power CL pour équiper en première monte ses dernières chargeuses pelleteuses 2CX, 3CX et 4CX. Les clients de JCB pourront bénéficier de cette nouvelle monte MICHELIN en alternative aux pneus MICHELIN XMCL, eux aussi proposés par le constructeur sur ces engins.

Le MICHELIN Power CL a été sélectionné à l'issue d'une série de tests rigoureux visant à vérifier la résistance des pneus aux conditions extrêmes d'utilisation sur route comme sur les chantiers. Ces essais ont été réalisés à Rocester, siège mondial de JCB. Doté d'une bande de roulement résistante, il bénéficie de sculptures centrales resserrées et d'un mélange de gomme qui lui permettent de réduire les risques de crevaisons et de déchirures dans les situations les plus difficiles.

### **Nouveau partenariat stratégique avec CLAAS**

Après l'accord de coopération signé avec AGCO en juillet 2009, Michelin a poursuivi cette dynamique de partenariat avec des acteurs clefs du marché en signant avec CLAAS le 1<sup>er</sup> avril 2010 un accord de 3 ans. CLAAS est un acteur majeur sur le marché des machines agricoles, particulièrement sur celui des engins de récolte.

Ce partenariat permet aux deux groupes de renforcer leur coopération. Michelin, leader technologique sur le marché des pneus agricoles, accompagne CLAAS dans sa stratégie de poursuite de son développement tant dans le domaine des engins de récolte que dans celui des tracteurs de forte puissance.

En janvier, CLAAS avait décerné à Michelin le prix du "fournisseur de l'année" dans la catégorie innovation. 250 fournisseurs étaient en lice pour cet événement.

### **Un nouveau MICHELIN MegaXBib pour les "mega" engins de récolte**

Michelin commercialise dans le monde entier depuis le mois d'octobre 2010 la nouvelle dimension 800/70R32 de son pneu pour engins de récolte, le MICHELIN MegaXBib.

Avec cette nouvelle dimension, destinée aux machines les plus grandes et les plus lourdes, Michelin propose la meilleure capacité de charge du marché (indice de charge 181 A8/B), parmi les pneus de technologie traditionnelle. Le MICHELIN MegaXBib en dimension 800/70R32 bénéficie d'un sommet en métal exclusif qui procure une robustesse inédite. De plus, les techniciens de Michelin ont travaillé sur la sculpture et les épaules du pneu pour réduire le "stubble damage" par perforation (maïs) et par érosion (soja et tournesol).

Le lancement de la nouvelle dimension 800/70R32 181 A8/B du MICHELIN MegaXBib s'inscrit dans une stratégie d'accompagnement des constructeurs et des agriculteurs dans la recherche de la productivité et de l'abaissement des coûts des exploitations agricoles.



## Deux roues

### MICHELIN Power Pure, le pneu moto sport bi-gomme pour une maniabilité incomparable

Une nouvelle ère s'ouvre dans la conception des pneumatiques moto : grâce sa structure directement inspirée de la compétition (matériau, sculpture) et sa technologie MICHELIN LTT <sup>(1)</sup>, MICHELIN Power Pure offre une agilité de la moto et un plaisir de conduite exceptionnels. Sans compter une sécurité améliorée grâce à la dernière génération de la technologie MICHELIN bi-gomme 2CT : une surface de gomme tendre plus étendue sur les épaules, permettant plus de grip plus tôt lors de la mise en angle de la moto.

(1) *Light Tire Technology*



### MICHELIN City Grip : Pour garder la maîtrise de son scooter, même sur sols glissants

Le nouveau pneu MICHELIN City Grip répond à la principale inquiétude que manifestent tous les utilisateurs de ces véhicules, la crainte de perdre l'adhérence sur sol mouillé. Pour leur permettre de profiter pleinement, par tous les temps, des avantages procurés par leur deux-roues, Michelin a conçu le premier pneumatique pour scooters doté de lamelles, utilisant la technologie MICHELIN PST <sup>(1)</sup>. La sculpture innovante de MICHELIN City Grip possède un taux d'entaillement progressif, qui permet au pneu de réaliser la synthèse entre adhérence et longévité. Pour que sécurité au quotidien et économie à l'usage soient toutes deux au rendez-vous.

Fait sans précédent, alors même que le nouveau pneu MICHELIN City Grip débutait sa carrière commerciale début 2010, il était d'ores et déjà homologué sur la quasi-totalité des scooters du marché européen.

(1) *Progressive Sipe Technology : technologie de lamelles progressives.*



### MICHELIN Protek Max - La chambre à air vélo qui annule les effets des crevaisons

La nouvelle chambre à air MICHELIN Protek Max destinée aux vélos de ville et aux VTT présente la singularité d'annuler les effets de la crevaison, de réduire considérablement les pertes de pression entre deux utilisations et d'offrir une facilité de montage sans précédent. Elle répond ainsi aux trois attentes prioritaires exprimées par les utilisateurs de vélos.

Elle sera commercialisée au cours du premier semestre 2011.

### MICHELIN Wild, une nouvelle façon d'aborder le VTT

Avec des millions de pratiquants à travers le monde, le VTT est une discipline de plus en plus pointue et exigeante. Pour répondre aux attentes, Michelin optimise et simplifie l'offre avec une gamme unique, MICHELIN Wild, déclinée selon le terrain en trois lignes complémentaires : MICHELIN WildRace'R pour terrain roulant, MICHELIN WildGrip'R pour terrain mixte, MICHELIN WildRock'R pour terrain extrême.

Une quatrième dénomination, MICHELIN WildRun'R, a été créée pour l'usage route dédié à l'entraînement hivernal.



## Avion

### De nouveaux contrats pour les pneus Avion MICHELIN

Michelin a signé en juillet deux contrats long terme avec les compagnies aériennes Air France et KLM. Près de 425 avions au total, appartenant aussi bien à Air France-KLM qu'à certains clients tiers en maintenance chez les deux compagnies, seront ainsi équipés de pneus MICHELIN. Ces contrats sont de type "facturation à l'atterrissage avion". L'offre globale de Michelin, reposant sur la qualité de ses produits et de ses offres de services innovants, a été décisive pour la signature de cet accord à long terme.

### Michelin sélectionné sur l'Airbus A350XWB

Michelin équipera l'Airbus A350XWB de ses pneumatiques radiaux MICHELIN Air X NZG (Near Zero Growth).

Le pneumaticien clermontois a été retenu pour le développement et la fourniture des pneus pour les trains d'atterrissage du nouveau grand porteur européen.

La décision d'Airbus est intervenue à l'issue d'un processus de sélection rigoureux au cours duquel Michelin s'est distingué par les propriétés de ses pneus de technologie NZG et par son organisation. Délai de développement serré, maturité dès le premier vol d'essai et contribution à l'abaissement des coûts de fonctionnement de l'avion ainsi que réduction de son empreinte environnementale ont été autant de défis que Michelin a relevés pour satisfaire les exigences d'Airbus et des clients communs aux deux Groupes.



### Les pneus avion MICHELIN plébiscités par les constructeurs et les compagnies aériennes

Fournisseur exclusif du Bombardier CSeries sur la chaîne d'assemblage... Retenu par Fly Dubai pour équiper ses avions Boeing 737 NG... Choisi par Air France et KLM pour équiper leurs avions commerciaux, ainsi que par Turkish Airlines, sans oublier le constructeur russe Sukhoi pour les montes d'origine de ses avions régionaux... Homologué sur l'Embraer 170 et 175, avec pour objectif d'offrir une réduction du coût d'usage total de 15 % par rapport à l'offre actuelle du marché... Sélectionné en exclusivité OE et RT sur le Comac C919, premier avion commercial chinois... Homologué en tant que fournisseur exclusif des pneus radiaux nylon pour l'Eurofighter Typhoon Tranche 2... Fournisseur exclusif de l'avionneur Cessna pour les pneumatiques première monte de ses avions monomoteurs... Michelin multiplie les succès commerciaux en matière de pneumatiques avion.

A l'origine de ce succès, les performances des pneumatiques radiaux MICHELIN pour avions, et notamment de ceux qui intègrent la technologie NZG. Cette dernière, en réduisant la masse du pneu de manière significative et en augmentant sensiblement le nombre d'atterrissages par pneu (jusqu'à 2 fois plus qu'un pneu conventionnel), réduit les coûts de maintenance et la consommation de carburant. Il résulte de ces performances, une plus faible empreinte environnementale des pneus. Elle se matérialise notamment par des émissions de CO<sub>2</sub> réduites et un plus faible usage de matières premières.

### L'US NAVY prolonge son contrat avec Michelin

L'US Navy a décidé de prolonger de cinq ans son contrat avec Michelin. Initié en janvier 2000, cet accord d'approvisionnement en pneumatiques prévoit la fourniture de la totalité des pneus destinés aux avions de la Marine américaine dans le monde entier, y compris sur les porte-avions en opération.

La prise en charge par Michelin du contrat PBL de performance logistique de la Marine a permis de supprimer les retards, de diminuer les stocks et de réduire de deux tiers les provisions sur stocks, soit une économie de près de deux millions de dollars. Michelin a également raccourci les délais d'approvisionnement, garantissant une livraison sous 4 jours maximum, partout dans le monde, dans 99 % des cas.

Par ailleurs, Michelin collabore dans des conditions identiques avec l'Agence américaine de logistique de la Défense (DLA) dans le cadre de l'Initiative de privatisation des pneumatiques avions (ATPI) qui prévoit la fourniture de pneus avions à l'US Air Force, à l'US Army et à certaines de leurs forces armées alliées.

## Cartes et Guides, ViaMichelin

### La nouvelle offre voyage MICHELIN

Michelin a lancé la nouvelle formule du guide touristique MICHELIN Le Guide Vert et son complément numérique, le nouvel espace voyage du site ViaMichelin : [www.voyage.viamichelin.fr](http://www.voyage.viamichelin.fr). Cette offre s'adresse à tous les voyageurs pour construire, vivre et réussir leur voyage, partout dans le monde.

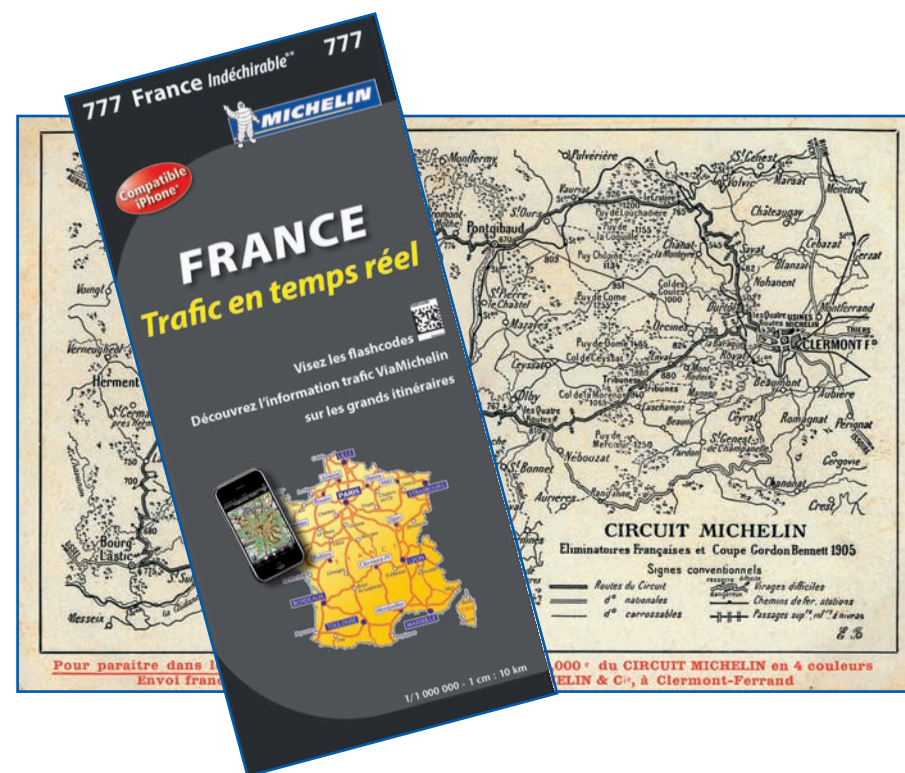
ViaMichelin Voyage propose la sélection touristique du Guide Vert MICHELIN et offre de nombreux services dont la création d'un carnet de voyage sur-mesure et la réservation d'un hôtel, un billet d'avion... Il est disponible en 5 langues, et couvre plus de 90 pays.

Avec 8 nouveaux guides (New-York, Turquie, Rajasthan, Vietnam, Maurice Rodrigues, Guadeloupe, Martinique, La Réunion), Michelin élargit sa collection de guides de tourisme, Le Guide Vert MICHELIN, sur le monde et continue ainsi la refonte entamée depuis le mois de février 2010. Ces 8 nouveaux titres bénéficient en effet d'une nouvelle maquette et d'un découpage plus pratique en micro régions.

### 2010 : 100 ans de cartographie MICHELIN

100 ans après sa première carte, Michelin reste fidèle à sa mission d'aide à la mobilité et lance la première carte routière interactive au nom évocateur "France Trafic en temps réel" qui confirme la complémentarité d'usage entre le papier et le numérique. L'intégration de 22 flashcodes, sorte de codes barres, au fond cartographique, représente autant de clés d'entrée possibles afin d'accéder avec un iPhone à l'information trafic ViaMichelin. Pour cela, il suffit de photographier le flashcode de son choix avec un iPhone pour découvrir en temps réel l'état du trafic routier de son trajet.

The screenshot shows the ViaMichelin Voyage website. At the top, there's a navigation bar with the Michelin logo and 'ViaMichelin Voyage' text. Below that, a search bar is visible with the text 'Rechercher une information sur ViaMichelin Voyage'. A world map is displayed on the right side of the search area. Below the search bar, there are several sections: 'Les circuits Michelin' with a list of destinations (Anney, Vienne, Londres), 'Les destinations les plus consultées' (France, Rome, Barcelone, Lisbonne, New York), and a promotional banner for '60 000 Hôtels & Restaurants'. The bottom of the page features a green banner with the text '... et gagnez le voyage de vos rêves !'.



**Le tout premier guide MICHELIN Chicago présente une destination gastronomique de premier ordre**

À l'issue de deux années d'une enquête rigoureuse menée par une équipe d'inspecteurs américains anonymes, le Groupe présente aujourd'hui la première édition du guide MICHELIN Chicago 2011 qui recense les meilleurs hôtels et restaurants de cette ville. Chicago rejoint ainsi New York et San Francisco, seules villes aux États-Unis à avoir un guide MICHELIN.



**Des applications innovantes disponibles sur iPhone**

ViaMichelin a enrichi son catalogue et propose désormais 26 applications sur les thématiques suivantes: restaurants des guides Michelin, réservation d'hôtels, information trafic en temps réel en France <sup>(1)</sup> et au Royaume-Uni, guides de voyage, et enfin un magazine tourisme et gastronomie.

*(1) Egalement disponible sur iPad.*

**Michelin Lifestyle**

**La chaîne à neige composite MICHELIN Easy Grip produit de l'année 2010**

La chaîne composite MICHELIN Easy Grip a été élue produit de l'année 2010 en France, dans la catégorie Marketing de l'Innovation. Ce titre prestigieux lui a été décerné à la suite d'une étude menée par un organisme indépendant auprès de 10 000 ménages représentatifs de la population française.



**Michelin Lifestyle a 10 ans**

En 2010, Michelin Lifestyle a fêté son 10<sup>ème</sup> anniversaire, et poursuivi le développement dynamique de ses activités avec le lancement de nouveaux produits sur de nouveaux marchés. Des accessoires auto ont ainsi été lancés en Malaisie et en Thaïlande. De nouvelles collaborations techniques ont également été annoncées dans le secteur des chaussures de sport, avec Kelme pour des chaussures de futsal (football en salle) et Kempa pour des chaussures de hand-ball.

# Performance et responsabilité Michelin

## Michelin adhère au Pacte Mondial

Michelin a souhaité adhérer au Pacte Mondial afin de mettre en avant sa démarche Performance et Responsabilité Michelin, déjà présente dans tous les actes de l'entreprise, et qui repose sur des principes énoncés dans la Charte Performance et Responsabilité Michelin publiée en 2002 et réaffirmés lors de l'International Bib Forum en octobre 2010. Elle aborde les dix domaines du Global Compact à travers une approche très complète de la façon dont l'entreprise entend mener sa politique de développement durable.

Le Pacte Mondial a été lancé par l'Organisation des Nations Unies en juillet 2000. Les signataires s'engagent à mettre en oeuvre dans leur activité au niveau mondial, les dix principes fondamentaux, universellement acceptés dans les domaines des droits de l'homme, du droit du travail, de l'environnement et des pratiques anti-corruption.

Ces engagements montrent la volonté des entreprises signataires d'inscrire leur stratégie et leur politique dans le cadre de pratiques responsables et durables.

## 10<sup>ème</sup> édition du Michelin Challenge Bibendum à Rio de Janeiro

La 10<sup>ème</sup> édition du Michelin Challenge Bibendum s'est tenue du 30 mai au 3 juin à Rio de Janeiro, au Brésil. La Cérémonie officielle d'ouverture a eu lieu en présence de Luiz Inácio Lula da Silva, Président de la République Fédérale du Brésil.

Près de 80 véhicules ont participé au Rallye, complété par des tests techniques (accélération, bruit et maniabilité) qui ont notamment permis de faire apparaître les émissions de CO<sub>2</sub> extrêmement basses des véhicules utilisant certains types de biocarburants, ainsi que des véhicules électriques.

Les près de 6 000 invités et participants au Michelin Challenge Bibendum 2010 ont eu l'occasion pendant ces 5 jours d'échanger entre eux, de rencontrer les experts internationaux de la mobilité durable présents sur l'événement, de participer aux

nombreux essais de véhicules (près de 150 véhicules présents cette année), mais aussi aux débats thématiques et au Forum du Michelin Challenge Bibendum, de visiter le Centre d'Exposition des Technologies, etc. Nouveauté du Challenge Bibendum 2010, l'Eco-Driving Challenge : trois constructeurs partenaires du Challenge, Fiat, Mercedes do Brasil et PSA Peugeot Citroën ont chacun confié des véhicules exactement identiques à différents pilotes plus ou moins expérimentés dont la mission était de réaliser un parcours en consommant le moins de carburant possible. Preuve que le style de conduite a un impact déterminant sur la consommation d'énergie, les concurrents ont de nouveau démontré qu'une conduite adaptée permet de réaliser d'importantes économies et de réduire les émissions de CO<sub>2</sub>.

Pour en savoir plus : [www.michelinchallengebibendum.com](http://www.michelinchallengebibendum.com).

## Michelin sponsor principal du Pavillon de la France à l'Exposition Universelle de Shanghai 2010

Michelin était le sponsor principal du Pavillon de la France du 1<sup>er</sup> mai au 31 octobre 2010, lors de l'Exposition Universelle de Shanghai. Le thème de cette Exposition Universelle : "meilleure ville, meilleure vie", faisait totalement écho avec la signature de la marque MICHELIN, "une meilleure façon d'avancer" qui exprime la vision du groupe qui agit pour une mobilité routière plus sûre, plus performante, et plus respectueuse de l'homme et de son environnement.

Le groupe Michelin, souhaitant faciliter la mobilité des visiteurs internationaux lors de l'Exposition, a publié également un nouveau guide touristique en langue anglaise sur la ville de Shanghai.

## Campagne de sensibilisation à l'environnement lancée par Michelin en Chine

La campagne "Mettez vos trajets au vert" a pris fin en janvier 2010 à Shanghai. Elle avait été inaugurée le 31 juillet 2009 à Beijing, peu avant la mise en ligne du mini-site Michelin "Mettez vos trajets au vert", consacré à l'environnement. De nombreux visiteurs ont ainsi pu utiliser le calculateur d'émission de carbone afin d'évaluer l'empreinte écologique de leurs déplacements. Pour compenser l'impact des émissions de carbone déclarées en ligne par les participants, Michelin a planté une forêt verte ayant pour vocation d'agir comme puits de carbone dans le comté de Menghai, province du Yunnan.



# Compétition

## **DAKAR 2011 - Le Groupe Michelin sur les premières marches du podium**

Les pneumatiques MICHELIN (moto et camion) et les gommes BFGoodrich (catégorie auto) ont remporté la 33<sup>ème</sup> édition du Rallye Dakar qui s'est déroulé en Amérique du Sud, du 30 décembre 2010 au 16 janvier 2011, avec plus de 400 participants au départ.

### **Michelin remporte les catégories moto et camion**

En moto, les nouveaux pneumatiques MICHELIN Desert Race équipés du système anti-crevaison Bib mousse, ont offert un doublé à KTM et à Michelin dans la catégorie 450 cc.

Chez les camions, Michelin termine aux 10 premières places avec trois marques partenaires différentes (Kamaz, Man et Hino).

### **BFGoodrich® remporte la catégorie auto**

En catégorie auto, BFGoodrich® a remporté sa 11<sup>e</sup> victoire, sa 3<sup>e</sup> avec son partenaire Volkswagen.

Le vainqueur n'a connu qu'une seule crevaison en deux semaines de course - plus de 4 500 km chronométrés - sur les terrains cassants et chauffés à 50°C par un soleil de plomb.

Les pneus BFGoodrich® occupent les 15 premières places du classement final et remportent également les catégories T2 et 2 roues motrices.

Ce rallye tout-terrain constitue une base idéale pour des essais grandeur nature. De par les conditions extrêmes dans lesquelles il se déroule, il permet la mise au point des nouvelles technologies et sert de laboratoire aux innovations dont bénéficient ensuite les consommateurs.



## **De nouvelles perspectives pour Michelin en rallye**

La Fédération Internationale de l'Automobile (FIA) a retenu la candidature de Michelin pour la fourniture de pneus dans le cadre du Championnat du monde des rallyes (FIA-WRC) à partir de 2011.

L'ouverture du FIA-WRC (World Rally Championship) à plusieurs fabricants de pneumatiques et la perspective d'une nouvelle réglementation ont motivé la candidature de Michelin.

La compétition fournit aux équipes Michelin l'opportunité de valider ses innovations technologiques dans les conditions les plus extrêmes. Elles seront ensuite transférées sur les pneus commercialisés, contribuant ainsi à l'amélioration de l'équilibre des performances des produits et au respect de l'environnement. C'est dans ce contexte que Michelin soutient la FIA dans son engagement à intégrer une vision plus responsable du rallye en réduisant notamment, à partir de 2012, le nombre de pneus utilisés en course.

Pour la prochaine saison, les pneus que le Groupe fournira à ses partenaires en rallye seront sous la marque MICHELIN.

## **Michelin entre dans la légende à Sebring**

Récompensant 11 années de domination incontestée en American Le Mans Series avec 106 victoires sur 109 possibles, la marque MICHELIN a été intronisée au prestigieux Hall of Fame de Sebring le 19 mars 2010, l'un des panthéons du sport automobile mondial. Une distinction d'autant plus prestigieuse qu'elle venait récompenser pour la première fois une marque de pneumatiques. Michelin a immédiatement fait honneur à cette distinction en remportant dès le lendemain de son intronisation et pour la douzième fois consécutive la grand-messe de l'endurance nord-américaine, les "12 heures de Sebring", devant 170 000 fans de sport automobile venus des quatre coins du monde.



### **Michelin remporte sa 13<sup>ème</sup> victoire consécutive aux 24 Heures du Mans**

Les nouveaux pneumatiques MICHELIN sont allés encore plus vite (nouveau record du tour en course), encore plus loin (record de distance battu) tout en réduisant la quantité de pneus utilisés en course.

Michelin a remporté sa 13<sup>ème</sup> victoire consécutive aux 24 Heures du Mans, en s'imposant une nouvelle fois dans toutes les catégories. Avec ses pneumatiques encore plus durants et performants, Michelin a accompagné ses partenaires vers le succès dans une des courses les plus célèbres au monde.

Nick Shorrock, Directeur de Michelin Compétition a déclaré : "Pour Michelin aussi, l'endurance est un laboratoire technologique. Cette discipline nous permet de valider des innovations pour les pneus de série, comme le dernier MICHELIN Pilot Sport 3".



### **Michelin et l'ACO lancent la première édition des 24 Heures du Mans virtuelles**

Michelin et l'Automobile Club de l'Ouest se sont associés pour lancer le premier jeu de stratégie en ligne sur les 24 Heures du Mans. Dans ce jeu accessible à tous, les joueurs sont des team-managers : ils doivent choisir leurs pilotes, configurer leur voiture et élaborer leur stratégie (aérodynamique, choix des pneumatiques, nombre de relais, arrêts aux stands, etc.).

Plusieurs classements sont proposés dont un classement général et un classement du MICHELIN GREEN X Challenge (qui récompense la voiture la plus économe en carburant, par rapport à sa vitesse moyenne en course). Le vainqueur des 1<sup>ères</sup> "24 Heures du Mans, la course virtuelle", a reçu une invitation pour vivre l'édition 2011 réelle parmi les équipes Michelin.

Le jeu est disponible sur les sites Internet des 24 Heures du Mans ([www.lemans.org](http://www.lemans.org)), du groupe Michelin ([www.michelin.com/corporate](http://www.michelin.com/corporate), [www.lemanslive.com](http://www.lemanslive.com), [www.viamichelin.com](http://www.viamichelin.com), [www.michelingreenracing.com](http://www.michelingreenracing.com)), et autres (France Télévision Interactive, Eurosport...).



# Gouvernance

## Assemblée générale des actionnaires 2010

L'Assemblée générale mixte des actionnaires s'est réunie le 7 mai 2010 à Clermont-Ferrand. Michelin a rappelé les résultats de l'exercice 2009 marqués par le renforcement des grands équilibres du Groupe malgré un environnement de crise sans précédent, grâce à la grande réactivité et à la flexibilité dont il a su faire preuve. Michelin aborde 2010 avec confiance : dans un contexte de reprise de l'activité, il maintient le pilotage resserré de ses activités et confirme son objectif de génération de cash flow libre positif.

L'Assemblée générale a adopté l'ensemble des résolutions soumises à son approbation, notamment :

- le versement d'un dividende de 1 euro par action, payable, au choix de l'actionnaire, en numéraire ou en actions le 14 juin 2010 ;
- le renouvellement des mandats de membre du Conseil de Surveillance de Madame Laurence Parisot et de Monsieur Pat Cox ;
- la nomination des cabinets PricewaterhouseCoopers Audit et Deloitte & Associés comme Commissaires aux Comptes de la société ;
- le renouvellement des délégations en matière d'autorisations financières.



Photos : ©Michelin, ©Michelin/TBWA, ©Michelin/Thierry Gromik, ©Michelin/Pierre Chambon, ©Michelin/Eric Malherbe/Libre Latitude, ©Michelin/2010/Rick Dole, ©Michelin/Lifestyle Limited, ©Michelin/Gérard Millet, ©Airbus .

## Option de paiement du dividende 2009 en actions

L'Assemblée générale du 7 mai 2010 a approuvé le dividende proposé au titre de l'exercice 2009, soit 1 euro par action, et a décidé que chaque actionnaire pourrait opter pour le paiement du dividende soit en numéraire, soit en actions nouvelles de la Société. Le prix d'émission de ces actions nouvelles remises en paiement du dividende a été fixé à 47,46 euros.

A l'issue de la période d'option, le dispositif a permis au Groupe de réaliser une économie de trésorerie de 82 millions d'euros, et s'est traduit par la création de près de 1 736 000 actions nouvelles.

## Succès de l'augmentation de capital

Michelin a lancé le 28 septembre 2010 une augmentation de capital en numéraire avec maintien du droit préférentiel de souscription des actionnaires, avec pour objectifs de :

- financer l'accélération du développement de Michelin, dès 2011, qui se traduira notamment par un accroissement des investissements annuels du Groupe, qui approcheront 1,6 milliard d'euros ;
- conforter sa notation de crédit et sa capacité d'accès aux marchés de financement ; et
- d'une manière générale, renforcer la flexibilité financière du Groupe.

La demande totale s'est élevée à environ 4,3 milliards d'euros, correspondant à un taux de souscription d'environ 350 %. Le montant final brut de l'opération s'élève à 1,2 milliard d'euros et se traduit par la création de plus de 27 millions d'actions nouvelles.

"Michelin se félicite du succès de cette opération et remercie l'ensemble de ses actionnaires pour la confiance qu'ils ont exprimée dans sa stratégie et ses perspectives de croissance" a déclaré Michel Rollier, Gérant.

Le capital de la Société était ainsi composé de 176 539 201 actions de 2 euros de valeur nominale chacune au 25 octobre 2010, date du règlement-livraison des actions nouvelles.

## Michelin reçoit un prix pour son gouvernement d'entreprise

Michelin a reçu le Grand Prix du Gouvernement d'Entreprise 2010 ainsi que le Prix "Stratégie et évaluation des risques" décernés par l'AGEFI, l'Agence Economique et Financière française.

Le Grand Prix du Gouvernement d'Entreprise de l'AGEFI récompense les entreprises qui répondent aux attentes des investisseurs. Il souligne les initiatives marquantes prises en matière de gouvernement d'entreprise afin de consolider la confiance et d'encourager la mise en œuvre des règles et pratiques de gouvernance.

C'est la capacité du Groupe à se relever de la crise qui est ainsi récompensée. Selon l'AGEFI, "le véritable atout de Michelin est sans aucun doute son regard prospectif sur les risques de l'ensemble de ses métiers, de ses parties prenantes et sur sa concurrence".