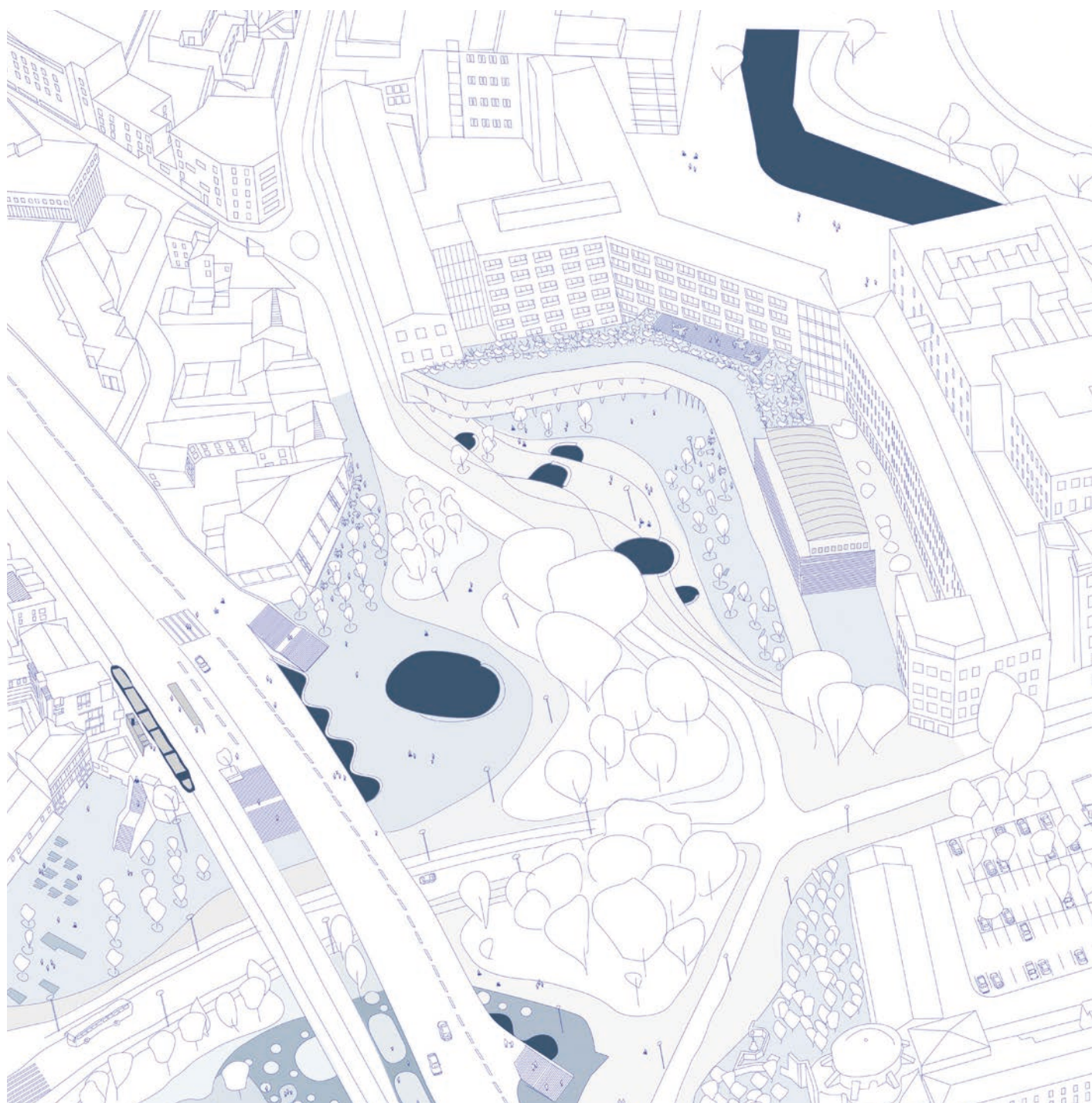


LE RÉAMÉNAGEMENT DE LA PLACE DES CARMES & LA TRANSFORMATION DU SIÈGE SOCIAL DU GROUPE MICHELIN

INFORMATION PRESSE_ 18 AVRIL 2018



© Construire, Encore Heureux, BASE.

+
clermont
auvergne
métropole



MICHELIN
UNE MEILLEURE FAÇON D'AVANCER

Contacts Presse :

Perrine Dijoux : + 33 6 82 79 10 23 - pdijoux@clermontmetropole.eu
Florence Marchand : + 33 6 08 01 16 35 - florence.marchand@michelin.com

ÉDITORIAL_

INSTALLER LES CARMES DANS UNE NOUVELLE ÈRE : UNE VISION PARTAGÉE PAR CLERMONT AUVERGNE MÉTROPOLE ET MICHELIN

Creuset de l'implantation de Michelin et ferment de l'essor de Clermont-Ferrand, le site des Carmes est un symbole. Sa mutation urbaine reflète aujourd'hui la convergence des ambitions de la Métropole et de l'entreprise pour l'inscrire pleinement dans un futur partagé.

Cette ancienne zone rurale, située au pied du centre historique, a d'abord eu une vocation industrielle. Les activités tertiaires ont ensuite progressivement prédominé pour favoriser le regroupement du siège social du Groupe. En termes d'urbanisme et d'architecture, ce long processus a abouti à un ensemble quelque peu disparate et souffrant d'un déficit d'identité.

Pensée dans sa globalité, la métamorphose des Carmes vise à affirmer le rayonnement du siège social du groupe mondial qu'est devenu Michelin tout en proposant un nouveau lieu de vie aux riverains, aux Clermontois et aux habitants de la métropole. Le réaménagement se fonde sur un séquençage subtil menant de l'espace public métropolitain à l'espace privé du Campus des Carmes.

Signe fort de ce changement, la création d'une façade totalement repensée du siège du groupe Michelin sur la place des Carmes opère à la fois comme une frontière et un passage entre l'extérieur et l'intérieur. Fondamentalement remanié dans sa structure, le nouveau bâtiment d'accueil fera la part belle à la transparence et à la proximité. Une ouverture en rupture avec l'image du culte du secret, trop souvent suggérée par le passé.

Nouvelle étape de la mutation urbaine clermontoise, perspective de progrès pour une métropole de rayonnement international dont l'innovation est l'ADN, ce chantier réaffirme également l'ancrage de Michelin dans la métropole clermontoise.

" Dans la conduite comme dans l'architecture du projet, la transformation des Carmes exprime la manière nouvelle dont Michelin s'ouvre à la ville et au monde "

Jean-Dominique Senard, Président du groupe MICHELIN

La confiance tissée de longue date entre le groupe Michelin et la Métropole clermontoise a permis d'établir, une nouvelle fois, un partenariat public-privé pour élaborer un projet d'envergure qui incarne une véritable communauté de perspectives.

" Nous construisons une métropole harmonieuse du XXI^{ème} siècle, une métropole fière de son passé et de ses valeurs, pour mieux nous projeter dans notre avenir commun "

Olivier Bianchi, Président de Clermont-Auvergne Métropole, Maire de Clermont-Ferrand

Équilibrée, végétalisée, aérée, apaisée par l'eau des fontaines et du mur aquatique, la place des Carmes constituera le nouveau maillon emblématique d'un urbanisme adapté aux attentes du XXI^{ème} siècle, faisant la part belle aux modes doux et au développement durable. Michelin et la Métropole entendent ainsi y écrire une nouvelle page de l'histoire de Clermont-Ferrand.







Une place entièrement repensée et un nouveau bâtiment d'accueil

SOMMAIRE_

6

LA PLACE
DES CARMES_

12

LE NOUVEAU
BÂTIMENT D'ACCUEIL_

18

LE CŒUR DE CAMPUS_
LA TIRETAINE_

19

PRÈS DE DEUX SIÈCLES
D'HISTOIRE_

20

MICHELIN
DANS LA MÉTROPOLE_

21

PANORAMA_

22

LA MAÎTRISE
D'ŒUVRE_

24

À PROPOS
DE CLERMONT AUVERGNE
MÉTROPOLE
ET DE MICHELIN_

25

PORTFOLIO_

Sortie d'usine Michelin en 1929



Prospective du projet



LA PLACE DES CARMES_

UN ESPACE PUBLIC MÉTROPOLITAIN
AUX PORTES DU QUARTIER DE L'INNOVATION



Une place, sept miroirs d'eau



UN AMBITIEUX PROJET D'URBANISME EN DEUX PHASES

La place des Carmes est actuellement un lieu fait de césures multiples suivant les usages : le parvis, le square, l'unique cheminement piéton, le parking, le monopole de la voiture...

Après une réalisation en deux phases, cette place sera un véritable lieu de vie, à travers les différentes manifestations culturelles pouvant être organisées, une circulation privilégiant les déplacements doux (cycles et piétons) et une emprise de qualité pour les terrasses des commerçants. Il sera découpé en trois "terrasses" et un cœur de place avec une présence importante d'éléments naturels : l'eau et la végétation.

UNE PLACE PIÉTONNE OUVERTE ET AÉRÉE

La présence de l'eau

Îlot de fraîcheur et rappel à la proximité avec la Tiretaine, la nouvelle place des Carmes sera dotée de plusieurs éléments aquatiques :

- > un miroir d'eau central (20 mètres x 18 mètres), décliné en six miroirs de tailles différentes.
- > un mur d'eau monumental (4,22 mètres de haut sur 32 mètres de long, prolongé par un rideau d'eau long de 6 mètres), avec brumisation intégrée.

Véritable mise en valeur des matériaux et du savoir-faire local, les miroirs d'eau seront réalisés dans une pierre de Volvic sombre illuminée par le reflet brillant de la lame d'eau.

Une place végétalisée

Les arbres monumentaux seront conservés, le nombre des conifères sera réduit en faveur d'arbres fleuris. Les alignements de platanes seront préservés et complétés.

Différentes essences seront présentes : platanes, pins, charmes, aulnes, amélanchiers ou lilas des Indes en cépées, feuillus existants.

L'esthétisme sera soigné, les trois terrasses bénéficieront chacune d'un îlot d'arbustes en cépées de couleurs différentes.

Trois terrasses identitaires reliées par un espace central homogène et planté

Le parvis, la terrasse festive et la terrasse patrimoniale seront agrémentés de miroirs d'eau, d'un mur d'eau et de brumisateurs.

Le cœur de place sera clair et arboré.

Les flux sous le viaduc, boulevard Jean-Baptiste Dumas et rue Henri Barbusse, évolueront pour donner une place plus importante aux modes de déplacement doux.

UNE ÉVOLUTION DES USAGES : SE DÉPLACER AUTREMENT

Une place importante et équilibrée sera redonnée aux déplacements doux :

- > les piétons pourront se promener avec une grande liberté, sans cheminement défini ;
- > les cycles pourront rouler sur des revêtements stabilisés circulables sur la place et bénéficieront de deux bandes cyclables sur le boulevard Jean-Baptiste Dumas ;
- > l'accès au tram sera facilité par trois escaliers (avec goulotte vélo intégrée), le quai de la station de tramway sera agrandi ;
- > une zone de rencontre sera créée notamment rue Henri Barbusse sur laquelle le piéton sera prioritaire.

Le viaduc se mue en belvédère

Les différents flux du viaduc connaîtront d'importantes évolutions avec l'ajout d'une promenade piétonne sur le viaduc routier et la suppression des deux bretelles accès-sortie.



LA 1^{ÈRE} PHASE DU PROJET_

DEUX TERRASSES AUTOUR D'UN VÉRITABLE CŒUR DE PLACE



LE CŒUR DE PLACE

- **Présence du végétal et miroirs d'eau à vocation esthétique en pierre de Volvic**

Beauté et sobriété pour ce cœur de place lumineux et aéré.

- **Du minéral au végétal**

Les cheminements seront facilités avec des accès pour les personnes à mobilité réduite. Les usagers se rendant au cœur de place passeront progressivement de zones traitées en béton à des espaces végétalisés de plus en plus affirmés.

- **Requalification du boulevard Jean-Baptiste Dumas**

Passant de 2x2 voies à 2x1 voie, une piste cyclable sécurisée et aménagée sera créée, conformément au schéma cyclable métropolitain.

LA TERRASSE DEVANT LE PARVIS DU SIÈGE SOCIAL DU GROUPE MICHELIN

La présence de plusieurs îlots végétaux permettra de maîtriser les effets de chaleur d'un parvis exposé plein sud.

- 1 Le Cœur de Place
- 2 La terrasse du parvis de Michelin
- 3 La terrasse festive et aquatique
- 4 La terrasse patrimoniale culturelle
- 5 La partie sud-ouest de la Place



UNE TERRASSE FESTIVE ET AQUATIQUE

• Création d'un îlot de fraîcheur

La présence importante de l'eau sur cette partie de la place permet de la qualifier comme un site pilote en matière de lutte contre les effets des îlots de chaleur en centre-ville :

- > le mur d'eau monumental (à débit réduit pendant l'hiver) ;
- > le miroir d'eau central, lame d'eau sur fond de pierre de Volvic (chic et sobre) ;
- > un système de brumisation intégré au sol (réglable suivant les saisons).

• Création d'un escalier monumental

Situé sous le Viaduc, cet escalier fera 36 mètres de large pour 10 mètres de profondeur avec 33 marches centrales prolongées de part et d'autre par des gradins. Il permettra à la fois de desservir le haut du viaduc et donnera la possibilité aux usagers

de trouver des places assises pour des temps d'arrêt à proximité des points de fraîcheur ou durant des manifestations événementielles.

• Création d'un dégagement ombragé de qualité pour les terrasses des commerçants

La place sera sublimée la nuit par une mise en lumière scénographique.

LE VIADUC DES CARMES DEVIENT UN BELVÈDÈRE

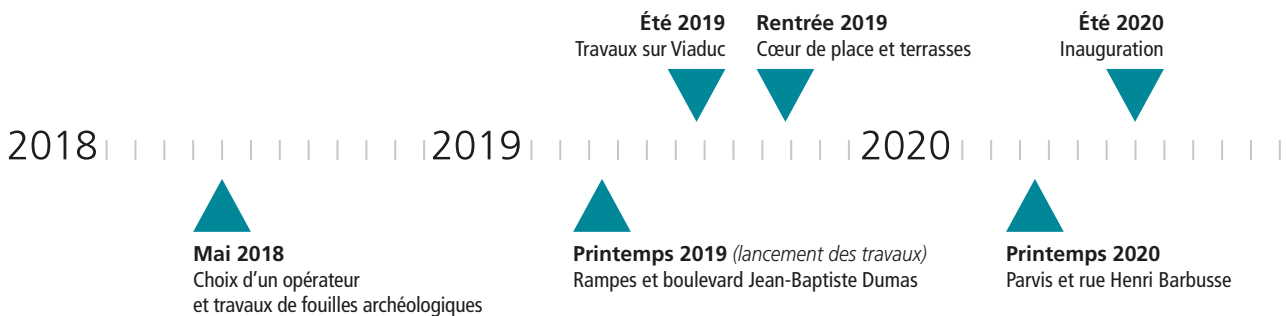
• **Création d'une promenade piétonne sur le viaduc** complétée par trois accès piétons à la place (trois escaliers dont un monumental)

• Création d'un plateau traversant entre " les deux viaducs " :

La partie réservée aux voies du tramway et celle des voitures seront reliées par un platelage pour un cheminement piéton à la sortie de la station.

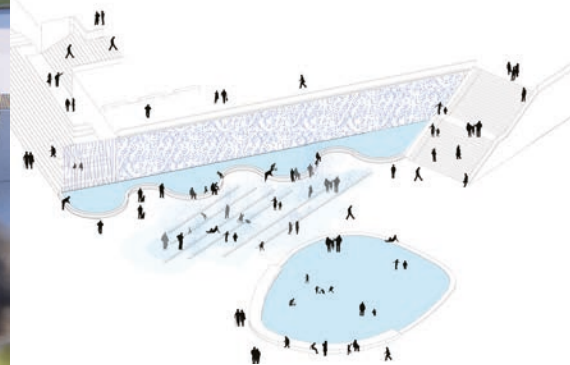
PLANNING PRÉVISIONNEL D'AMÉNAGEMENT PHASE 1_

COÛT DE LA PHASE 1 : **8 M€ TTC** (hors fouilles archéologiques)



Le viaduc des Carmes et son nouveau belvédère

Un mur d'eau de 32 mètres de long et un miroir d'eau de 20 mètres x 18 mètres



LA 2^{ÈME} PHASE DU PROJET_

LA TERRASSE PATRIMONIALE ET L'ESPACE LUDIQUE



Cette phase conçue dans le projet global sera programmée à l'issue de la première phase. Elle fera l'objet d'une délibération et de consultations d'entreprises.

CRÉATION D'UNE TERRASSE PATRIMONIALE CULTURELLE

Cet espace favorisera la quiétude et mettra en valeur la chapelle des Carmes.

AMÉNAGEMENT D'UN ESPACE LUDIQUE

Il est destiné aux jeunes enfants et fera la part belle à des jeux innovants et originaux.

Les espaces sous viaduc seront optimisés. A l'abri du soleil, ils incitent à jouer avec les hauteurs et sur les possibilités de résonance : d'où la présence de trampolines et de jeux sonores.



RÉAMÉNAGEMENT DE LA PARTIE SUD-OUEST DE LA PLACE

Création d'un espace public de qualité devant les commerces avec plantation d'arbustes en cépée et maintien de la station de vélos en libre service.

LE NOUVEAU BÂTIMENT D'ACCUEIL_

UNE IMAGE TRANSFORMÉE DU SIÈGE SOCIAL DU GROUPE MICHELIN

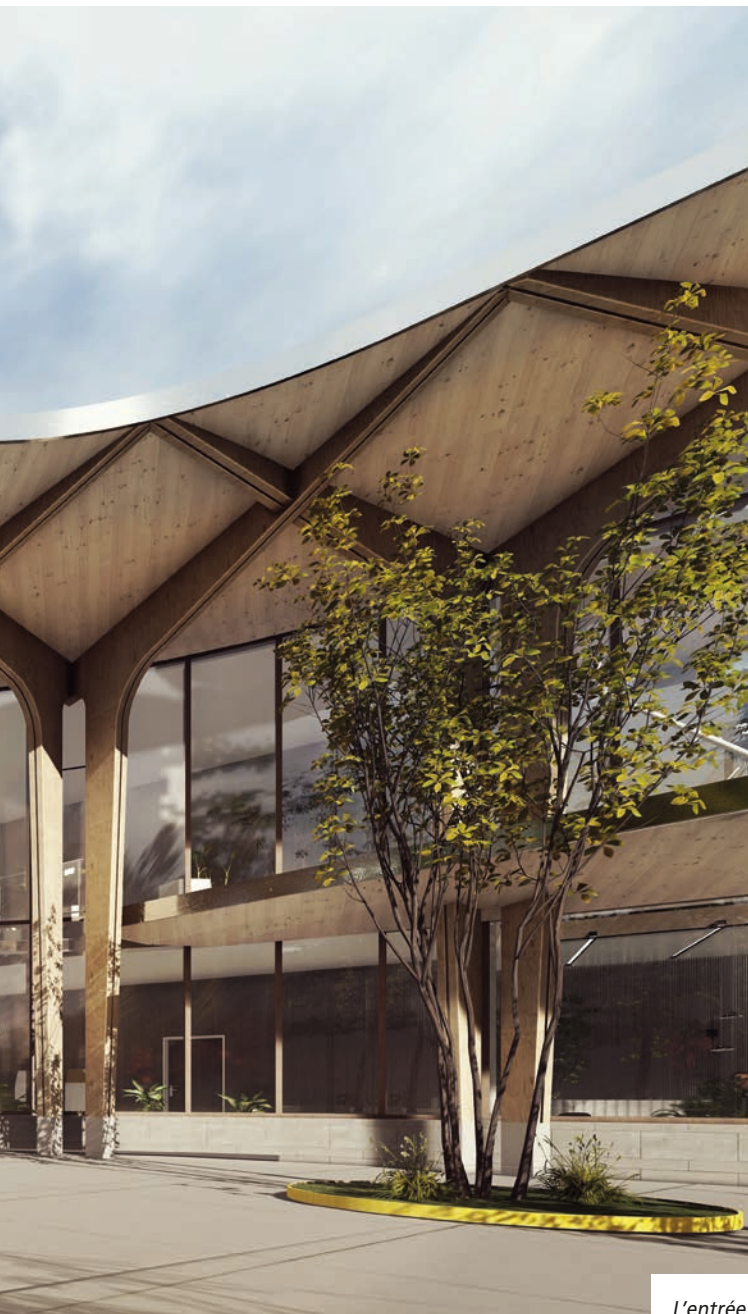


LE NOUVEAU BÂTIMENT D'ACCUEIL ET SA FAÇADE TRANSFORMENT LE CŒUR HISTORIQUE

La démarche d'ouverture de l'entreprise sur la ville se traduit par l'implication de Michelin dans le projet d'aménagement de la place des Carmes, caractérisé par la recherche d'une plus grande porosité, tant visuelle que physique.

Ouvert au public, le nouveau bâtiment propose un environnement adapté aux nouveaux modes de travail, plus collaboratifs, flexibles et conviviaux.

Respectueux de l'environnement, innovant dans sa conception comme dans son fonctionnement, le nouveau bâtiment d'accueil offre une image forte, fidèle à l'identité et à la raison d'être du Groupe.



L'entrée

UN PARTI-PRIS ARCHITECTURAL

La façade, entièrement revisitée, conjugue sobriété et simplicité, tout en assumant une identité singulière. Le nouveau siège social s'affirme ouvert, moderne, international, confortable et accueillant. L'entrée, située au cœur de deux bras en L, dirige naturellement le visiteur vers l'intérieur du bâtiment.



Escalier central d'accès à l'espace projet



Vue depuis l'accueil



UNE FAÇADE HARMONISÉE_

LE NOUVEAU BÂTIMENT ET SA FAÇADE RÉUNISSENT LE BÂTI EXISTANT DANS UN ENSEMBLE FLUIDE ET COHÉRENT

Le parti-pris architectural du bâtiment d'accueil, ouvert sur le parvis, consiste à créer un ensemble homogène unifiant le contexte disparate existant.

En façade, un double auvent horizontal permet de créer un masque solaire, à l'est et au sud, tout en conservant une grande transparence entre le parvis de la place des Carmes et l'accueil.

La structure de l'auvent est constituée de grands portiques en bois qui donnent une nouvelle identité à l'ensemble.

Cet auvent, déployé en forme d'un gigantesque L, associe la pierre vert d'eau, le bois et l'acier brut.

Décollé de certaines parties des bâtiments existants, il permet la création d'espaces et de patios permettant une bonne pénétration de la lumière naturelle vers l'intérieur.

Son prolongement supérieur devant la serre tropicale permet, là encore, de réunir l'ensemble dans un système cohérent.

CALENDRIER DES TRAVAUX_

PHASES D'ÉTUDES

2012 | 2013 | 2014 | 2015 | 2016



2012
Lancement du concours des architectes



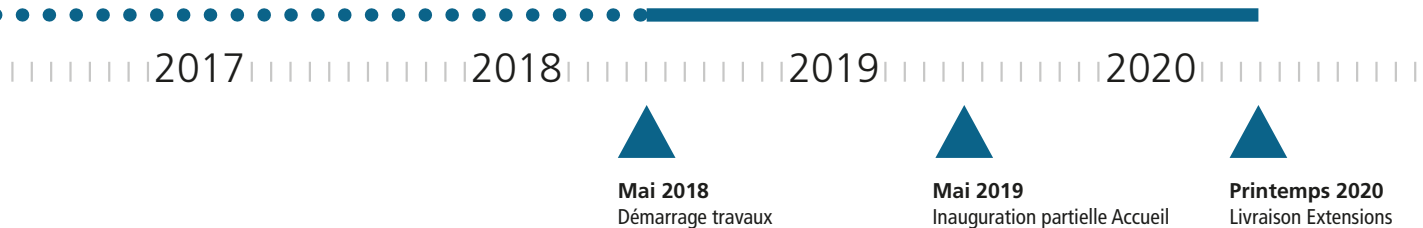
2014
Résultat du concours



Vues depuis le parvis sur le bâtiment unifié



RÉALISATION



UNE MOSAÏQUE D'ESPACES

RÉSERVÉS AUX SALARIÉS DE L'ENTREPRISE OU BIEN OUVERTS AU PUBLIC, LES ESPACES S'ENRICHISSENT ET SE COMPLÈTENT



Vue intérieur - extérieur

L'ACCUEIL MICHELIN

L'accès principal ouvre sur un vaste lobby de plus de 1 000 m². Les parois vitrées permettent une continuité visuelle entre la place des Carmes et l'environnement du Campus. Les frontières s'abolissent.

Clients, visiteurs externes à l'entreprise pour une simple prise de contact, fournisseurs, partenaires, candidats au recrutement, visiteurs professionnels et collaborateurs y trouvent l'espace adapté à leurs besoins grâce à des modules clairement identifiés.

LE SHOW ROOM

Le show room témoigne de la stratégie et des valeurs du Groupe partout dans le monde. Il montre des produits, valorise les derniers développements et recherches, met en lumière les axes forts comme le respect de l'environnement ou la compétition. Il se déploie sur une surface de 450 m² au rez-de-chaussée et en mezzanine.

LES ESPACES OUVERTS ET COLLABORATIFS

Les espaces " Escale " et salons se situent de part et d'autre du hall central en double hauteur. La mise en œuvre d'espaces collaboratifs ou de convivialité, de postes nomades ou de lieux de réunions informelles est rendue possible grâce à la modularité des aménagements.

LA SERRE TROPICALE

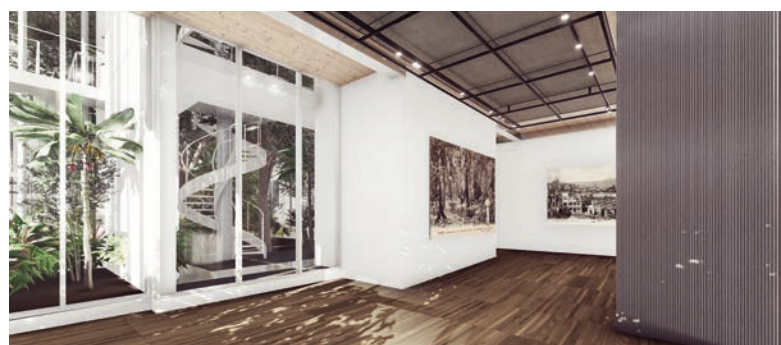
Accessible de l'intérieur du bâtiment ou depuis le parvis de la place des Carmes, la serre tropicale de 600m² devient un espace public.

Grâce à la modularité des aménagements, le visiteur peut ainsi déambuler à l'intérieur de la canopée et s'immerger dans un monde tropical. Des visites guidées dédiées aux salariés Michelin, comme au public externe, sont proposées.

Dans ce nouvel environnement, un passage scénographique et des espaces d'exposition viennent compléter l'immersion.



Découverte de la serre tropicale



L'espace d'exposition jouxtant la serre tropicale

LE CAFÉ

Ouvert à tous, lieu de détente et de partage, trait d'union entre l'accueil et la serre tropicale, il occupe un emplacement privilégié. Sa terrasse bénéficie d'un ensoleillement maximal.

L'ESPACE PROJET

Caractérisé par sa flexibilité et son évolutivité, ce vaste périmètre favorise le travail collaboratif. Il peut accueillir aussi bien des séminaires de plusieurs jours que des groupes importants de visiteurs. Il offre des espaces de travail variés dans leur forme, leur ergonomie et leur confort. Modulable, il peut également être le lieu de réceptions importantes sans nécessiter de grandes transformations.

LES ESPACES DE TRAVAIL

Les aménagements de plateaux de bureaux découlent d'une réflexion globale sur les espaces de travail chez Michelin.

Leur conception, au-delà d'une simplification du process, s'inscrit dans une démarche éthique, sociale et écologique par l'appropriation des usagers, le réemploi des matériaux et l'artisanat. Elle prévient d'une banalisation des nouveaux espaces de travail par une identité locale, non standard et qualitative, offrant une plus grande durabilité.

LES ESPACES D'EXPOSITIONS TEMPORAIRES

Montrer, informer, donner à voir et à entendre. Comme leur nom l'indique, ces espaces accueilleront tout au long de l'année toutes formes d'expositions.

L'ESPACE ADOLESCENTS

Dédié aux enfants du personnel Michelin, cet espace met à leur disposition, avant de retrouver leurs parents à la sortie du travail, tout le soutien nécessaire à leur scolarité.



Le café



L'espace projet



L'espace attente

LE CŒUR DE CAMPUS_

UN PARC VÉGÉTALISÉ, LIEU DE VIE, DE DÉTENTE ET DE TRAVAIL

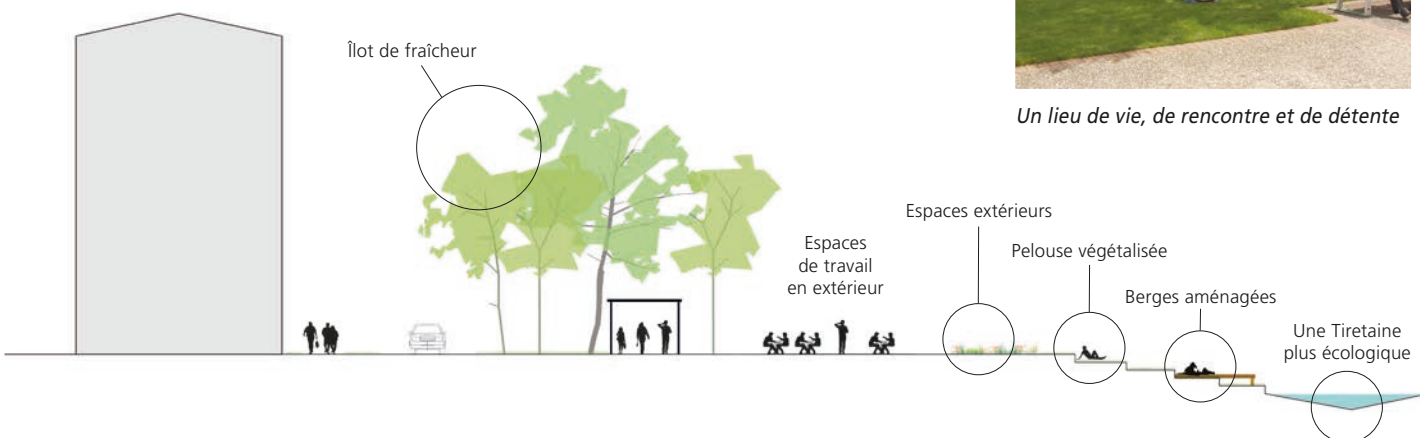
Avec une pelouse centrale, des îlots d'ombre et de fraîcheur, des espaces de travail, de détente ou de pique-nique, les aménagements paysagers ont pour finalité de favoriser la qualité de vie au travail.

La démarche paysagère engagée est celle d'un gradient végétal évoluant d'un paysage boisé à un paysage prairial. Arborées, composées de plates-bandes généreuses et de plages de pelouses, les berges réaménagées d'une Tiretaine élargie ajoutent une valeur écologique à l'ensemble du Campus.

Ce parti-pris entre en parfaite résonance avec les nombreux engagements de Michelin en faveur du développement durable.



Un lieu de vie, de rencontre et de détente



La Tiretaine aux Carmes

LA TIRETAINE_

Longtemps considéré comme une source de nuisances potentielles, le petit affluent de l'Artière et du Bedat a été canalisé dans une traversée souterraine de Clermont-Ferrand.

A l'exception du site des Carmes...

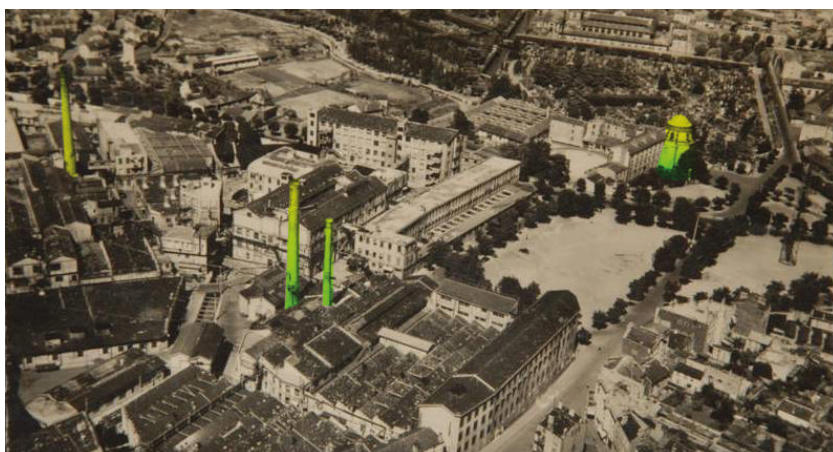
Le site Michelin des Carmes est sans nul doute celui où la Tiretaine est la mieux mise en valeur de toute l'agglomération urbaine. Un avantage appréciable à l'heure où le lien avec l'environnement est devenu l'un des piliers du bien-être au quotidien.

La gestion des risques d'inondation, la dépollution des terres et la quête d'un cadre de vie plus sain et harmonieux ont nécessité des travaux importants, en collaboration avec la DREAL (*Direction Régionale de l'Environnement, de l'Aménagement et du Logement*), notamment concernant son dévoiement.

La réhabilitation de ce petit torrent assagi et l'optimisation de son aménagement constituent ainsi un indéniable atout pour l'attractivité du site.

PRÈS DE DEUX SIÈCLES D'HISTOIRE_

DEPUIS SON ORIGINE, AU XIX^{ÈME} SIÈCLE, LE SITE DES CARMES A ÉTÉ LE REFLET DES MUTATIONS DE MICHELIN, TOUT EN RESTANT CONNECTÉ À SON ENVIRONNEMENT



Vue aérienne de la Place des Carmes



Sortie d'usine



Intérieur du site



Ouvriers à la sortie d'usine

En 1832, l'entreprise familiale Barbier & Daubrée, spécialisée dans les machines agricoles, les pompes d'arrosage et petits articles en caoutchouc, s'installe à la lisière de la capitale auvergnate et de la campagne environnante, afin d'utiliser la force motrice de la Tiretaine. Aristide Barbier n'est autre que le grand père d'André et Edouard Michelin, lesquels reprennent le flambeau en 1889.

Une nouvelle page s'ouvre en 1891, lorsqu'un événement fortuit donne une impulsion déterminante : un cycliste sollicite l'usine des Carmes pour faire réparer son pneu. Cette demande donne l'idée à Edouard Michelin de repenser le lien entre le pneu et la roue. C'est ainsi que naît le premier pneu démontable. La petite manufacture de caoutchouc est quant à elle lancée avec déjà les Carmes pour siège social. Les innovations se multiplient et nécessitent une extension des locaux. Les jardins environnants ainsi que le Château de Bien-Assis sont progressivement remplacés par des bâtiments industriels.

Le développement de Michelin est tel que l'usine des Carmes, saturée, ne suffit bientôt plus.

En 1921, une nouvelle implantation est construite à Cataroux. L'entreprise se développe et s'agrandit sans cesse en périphérie de Clermont-Ferrand.

Considérant que la qualité de vie au travail est un facteur essentiel de l'accomplissement professionnel, Michelin entreprend une importante mutation de son navire amiral à la fin des années 1990. L'ancien site industriel devient majoritairement tertiaire et renforce son statut de siège social.

Aujourd'hui, Michelin s'engage dans une nouvelle démarche de transformation de son cœur historique. Il s'agit d'en faire un formidable atout d'appréhension des défis du XXI^{ème} siècle, dans un monde où tout s'accélère, tout en affirmant une identité plus forte et un plus grand rayonnement. Une volonté constante du Groupe d'être en cohérence avec son époque et son environnement.

MICHELIN DANS LA MÉTROPOLE_

NÉE ENTRE CLERMONT ET MONTFERRAND, L'ANCIENNE MANUFACTURE DES CARMES A ESSAIMÉ AU FIL DU TEMPS, EN SE DÉVELOPPANT DANS LE TERRITOIRE, LE LONG DE LA TIRETAINE

À partir des premiers bâtiments industriels, l'entreprise Michelin s'est naturellement développée en créant de nouveaux sites de production le long d'un axe sud nord dans la plaine et le long de la Tiretaine.

Des Carmes jusqu'à Ladoux, en passant par Cataroux, La Combaude et Les Gravanches, on produit des pneus haute performance en même temps que l'on réfléchit aux technologies du futur.

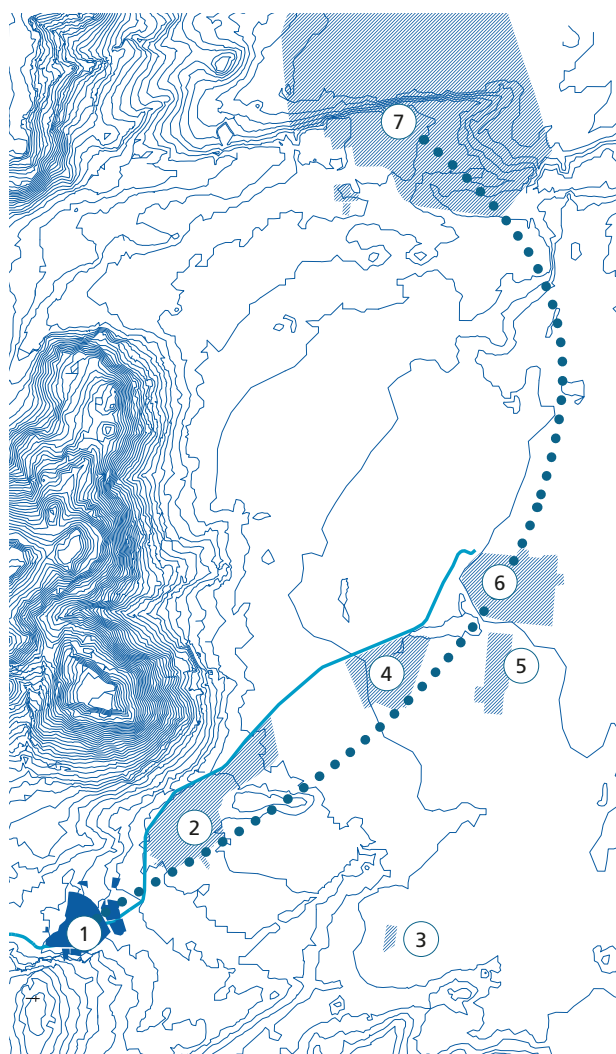
A l'origine, le site des Carmes se trouvait en périphérie de l'agglomération qui l'a englobé dans son emprise. La ville a évolué, l'entreprise aussi.

Chacun cherche aujourd'hui à retisser des liens de

bonne urbanité. Excentré, Ladoux a inauguré tout récemment son Campus RDI. Ultra moderne, il est actuellement le plus grand bâtiment privé de la nouvelle Région Auvergne-Rhône-Alpes.

Dans un même processus d'évolution, sur le site historique des Carmes, l'industrie s'est rétractée, libérant des espaces qui nécessitent un profond réaménagement et justifient les deux grands projets annoncés : le réaménagement de la place des Carmes et la transformation du siège social de Michelin. L'occasion de réaffirmer la présence de la marque dans le paysage clermontois.

- ① **LES CARMES, siège social du groupe MICHELIN**
Implantation historique de Michelin depuis 129 ans, le site regroupe 3 700 personnes avec le secrétariat général, 12 lignes business, 11 directions corporate, 7 directions opérationnelles et 2 ateliers de production.
- ② **CATAROUX**
Avec ses multiples activités (20 entités différentes dont MICHELIN Motorsport) employant 2 500 personnes, le site conjugue mémoire du Groupe, innovation et agilité au service du client. Le site accueille également l'Aventure Michelin.
- ③ **LE BRÉZET**
Siège de la Direction Commerciale France et Benelux (DCFBN), il a été construit en 1975. Ce site tertiaire est principalement dédié aux activités commerciales du groupe Michelin pour les marchés du remplacement en France et au Benelux. Il regroupe environ 300 personnes et traite plus de 53 000 comptes clients.
- ④ **LA COMBAUDE**
Abritant trois pôles d'excellence concernant 9 entités différentes (industrielles, tertiaires et supports), le site réunit 700 personnes.
- ⑤ **LES GRAVANCHES**
Doté d'un procédé automatique innovant, le site est dédié à l'élaboration de pneus de très haute performance. Il regroupe 750 personnes.
- ⑥ **CHANTEMERLE**
Premier magasin logistique en Europe avec une surface de stockage de 146 000 m² et vitrine historique de l'activité logistique de Michelin, le site compte 420 personnes. En 2017, Chantemerle a livré, en France et à l'international, près de 362 000 tonnes de produits manufacturés.
- ⑦ **LADOUX**
Rassemblant 3 400 personnes des équipes de recherche et développement du Groupe au sein du Campus RDI, le site s'impose comme un lieu unique d'innovation.



PANORAMA_

2 MAÎTRISES D'OUVRAGE

3 ANNÉES DE CONCEPTION

9 BUREAUX D'ÉTUDES

29 ARCHITECTES, PAYSAGISTES ET URBANISTES

La Place des Carmes

2,5 HECTARES DE PLACE RÉNOVÉS

7 MIROIRS D'EAU

6 TERRASSES DE RESTAURANT

8 MILLIONS DE COÛT DE TRAVAUX (PHASE 1)

50 ESPÈCES VÉGÉTALES

73 ASSISES EN EXTÉRIEUR

91.5% DES ESPACES RÉSERVÉS AUX PIÉTONS ET AUX CYCLES

Le nouveau bâtiment d'accueil

2 ANS POUR SA RÉALISATION

UN INVESTISSEMENT D'ENVIRON **20** MILLIONS D'EUROS

516 M² D'EXPOSITION

600 M² DE SERRE TROPICALE

4 400 M² DE SURFACE

45 000 VISITEURS PAR AN

46 NATIONALITÉS REPRÉSENTÉES SUR LE SITE

LA MAÎTRISE D'ŒUVRE_

Le groupement

Comprenant les entités Construire, Encore Heureux et BASE, avec pour architecte mandataire Loïc Julienne, ce groupement a travaillé simultanément sur la conception des deux projets : la rénovation de la place des Carmes et la transformation du siège social de Michelin.

Faire appel à un groupement unique pour concevoir ces deux projets démontre d'une part les liens étroits qui existent entre Michelin et Clermont Auvergne Métropole, mais aussi la volonté d'apporter de la cohérence et de la continuité dans ces réalisations. Cela témoigne aussi de l'interaction qui existe entre ces deux projets.

Si le groupement s'investit pleinement dans la maîtrise d'œuvre complète du nouveau bâtiment d'accueil et du parvis, la réalisation des travaux de l'espace public de la place des Carmes sera, quant à elle, menée par l'agence d'urbanisme et de paysage Plan B.

Enfin, un tel groupement facilite la communication et la liaison entre les différentes expertises nécessaires lors d'un projet. En l'occurrence, ce qui fait la force et la spécificité de celui-ci, est la méthode employée : celle de l'installation d'une permanence architecturale logée au cœur du campus des Carmes.

La permanence

Depuis plus de 20 ans, l'agence Construire pratique la permanence sur les projets et les chantiers dont elle a la charge. Cette méthode s'est affirmée et développée avant de devenir Manifeste à l'occasion du commissariat du Pavillon de la France à la Biennale d'architecture de Venise, en 2006.

Constituée d'un architecte de chacune des trois entités du groupement (Encore Heureux, Construire et BASE), la permanence des Carmes joue un rôle majeur. Sa première mission a été de comprendre l'univers Michelin, son histoire, ses modes de fonctionnement et de s'y immerger. Dans cette démarche, l'équipe s'est installée au cœur du Campus, voilà déjà deux ans, pour analyser et jouer un rôle d'interface avec les différents intervenants.

La permanence tient également un rôle essentiel en termes de production (maquette à grande échelle, documents graphiques, supports de présentation, études, vidéos...) et de communication relatives au projet.

La permanence est devenue le centre de convergence des forces impliquées dans la réalisation d'un des plus beaux chantiers de Michelin et de Clermont Auvergne Métropole.



L'équipe

Une équipe pluridisciplinaire et des compétences complémentaires

Le groupement Construire, constitué de trois entités aux caractéristiques distinctes et aux compétences complémentaires, a réuni les savoir-faire de ces dernières pour assurer une parfaite cohérence architecturale lors de la conception de la place des Carmes et du nouveau bâtiment d'accueil de Michelin. Si ce groupement a aussi la responsabilité de la construction du bâtiment et du parvis, Plan B se concentre sur la mise en œuvre de la place des Carmes pour Clermont Auvergne Métropole.

> CONCEPTION DES DEUX PROJETS ET MAÎTRISE D'ŒUVRE DU NOUVEAU BÂTIMENT D'ACCUEIL MICHELIN

CONSTRUIRE

Formée en 1986 par Loïc Julienne et Patrick Bouchain, l'agence Construire a établi sa notoriété sur de grands projets à caractère industriels et tertiaires (Valeo, Thomson Multimedia, Transpac, ...), ainsi que dans le domaine de la culture (le Lieu Unique à Nantes, la Condition Publique à Roubaix, le Channel à Calais, l'Académie Fratellini à Saint-Denis, l'École nationale des Arts du Cirque de Rosny ou encore le Centre Chorégraphique national de Rilleux-la-Pape). Plus récemment, elle s'est distinguée sur des expériences alternatives pour la production d'habitat social à travers un projet intitulé " Construire ensemble le Grand Ensemble " à Tourcoing, Boulogne-sur-Mer et Beaumont-en-Ardèche. Par ailleurs, Construire a élaboré le plan-guide du parc botanique et zoologique de Branféré (56) et a conduit les projets de nombreux bâtiments publics et animaliers dans ce domaine. Le projet " d'université foraine ", qui réinterroge les processus de programmation, a été mené à Rennes, Clermont-Ferrand, Avignon et Bataville.

d'aménagement scénographique pour la COP21 et réalise le Pavillon circulaire, une architecture expérimentale démonstratrice des possibilités de réemploi.

Depuis 2016, Sébastien Eymard a rejoint l'agence comme troisième associé auprès des créateurs Nicola Delon et Julien Chopin.

En 2018, ils sont commissaires du Pavillon Français à la biennale internationale d'architecture de Venise, avec le projet Lieux Infinis. Composée d'une vingtaine d'architectes, Encore Heureux développe une quinzaine de projets dans toute la France. À la croisée des genres et avec un enthousiasme critique, Encore Heureux imagine les conditions et crée les situations pour mieux habiter la complexité du monde.

BASE

Structure de paysage et d'urbanisme créée en 2000 par Franck Poirier, Bertrand Vignal et Clément Willemin, paysagistes dplg, tous issus de l'École nationale du Paysage de Versailles, BASE réunit l'ensemble des compétences liées à l'urbanisme et au paysage. Ses domaines d'intervention concernent la maîtrise d'œuvre de parcs urbains ou d'environnements naturels, ainsi que la conception d'espaces publics, mais également la planification et le développement de territoires urbains, économiques, industriels ou encore touristiques.

Déployée sur trois agences implantées à Bordeaux, Paris et Lyon, où officient une cinquantaine d'architectes et de paysagistes, BASE travaille principalement en France et dans les territoires d'Outre-Mer (Guadeloupe, Martinique, Nouvelle-Calédonie et Ile de la Réunion), mais également plus largement en Europe et intervient ponctuellement en Asie et au Maghreb.

ENCORE HEUREUX

Architectes et collectif depuis 2001



Fondée en 2001, Encore Heureux revendique une pratique généraliste pour concevoir des bâtiments, des installations, des jeux ou des expositions. Lauréate des Nouveaux Albums des Jeunes Architectes en 2006, l'agence a conçu et livré plusieurs bâtiments culturels ou tertiaires, publics et privés. En 2014, ils sont commissaires de l'exposition Matière Grise au Pavillon de l'Arsenal à Paris, sur le thème du réemploi des matériaux en architecture et dirigent l'édition de l'ouvrage associé. L'année suivante, l'agence est lauréate du concept

> MAÎTRE D'ŒUVRE DE LA RÉALISATION DE LA PLACE DES CARMES

Plan B

Bureau d'architectes et de paysagistes, Plan B se déploie sur les trois secteurs d'activités que sont l'architecture, l'urbanisme et le paysage. Il intervient dans les différentes phases de réalisation, dès l'étude prospective, la programmation et la conception, jusqu'à la réalisation et ce aussi bien pour des programmes de logements, de bâtiments tertiaires ou d'équipements publics, que pour des réalisations globales intégrant des thématiques urbaines, paysagères, architecturales, environnementales et de mobilité.

Pour la phase travaux, l'équipe de maîtrise d'œuvre est composée de trois entités complémentaires aux caractéristiques bien distinctes.

À PROPOS DE CLERMONT AUVERGNE MÉTROPOLE ET DE MICHELIN_



Capitale économique, universitaire, sportive et culturelle de l'Auvergne, la métropole clermontoise est en perpétuelle effervescence. Elle offre une qualité de vie remarquable à ses 290 000 habitants et poursuit son développement tout en préservant son cadre de vie exceptionnel.

Clermont Auvergne Métropole est le pôle urbain d'équilibre de l'ouest régional et du massif central. Véritable carrefour géographique du centre de la France, le cœur métropolitain agit, en solidarité, comme une locomotive pour toute l'Auvergne.

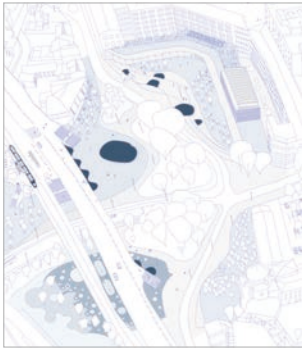
Forte de ses 40 000 étudiants et 3 000 chercheurs la métropole clermontoise fait partie du top 10 des territoires les plus attractifs de France. Le dynamisme de l'ensemble de ses acteurs se distingue nationalement et internationalement : première ville française reconnue "ville apprenante" par l'Unesco, une université d'excellence avec le label "I-site", territoire connecté "French Tech" et candidate à la capitale européenne de la culture en 2028.

La raison d'être de Michelin est de contribuer de manière durable à la mobilité des personnes et des biens.

À ce titre, le Groupe fabrique, commercialise et distribue des pneus pour tous types de véhicules. Michelin propose également des services digitaux innovants, comme la gestion numérique de flottes de véhicules ou des outils d'aide à la mobilité. Il édite des guides touristiques, des guides hôtellerie et restauration, des cartes et des atlas routiers.

Le Groupe, dont le siège est à Clermont-Ferrand, est présent dans 170 pays, emploie 114 000 personnes dans le monde et dispose de 68 sites de production implantés dans 17 pays. Le Groupe possède un Centre de Technologie en charge de la recherche et du développement implanté en Europe, en Amérique du Nord et en Asie. En 2017, Michelin a réalisé des ventes nettes de 21,96 milliards d'euros et a consacré 641 millions d'euros à la R&D. (www.michelin.com)

PORTFOLIO_



1



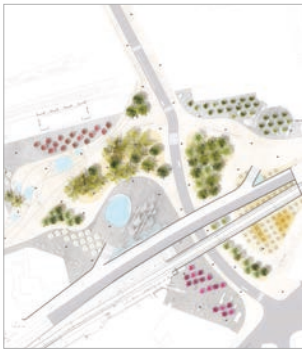
2



3



4



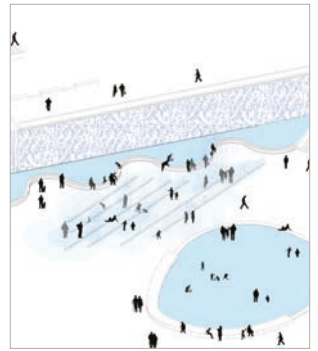
5



6



7



8



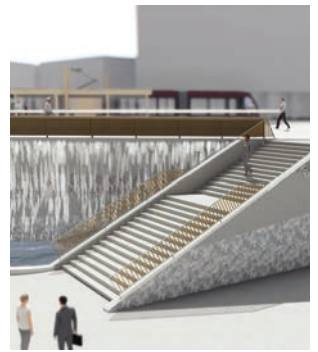
9



10



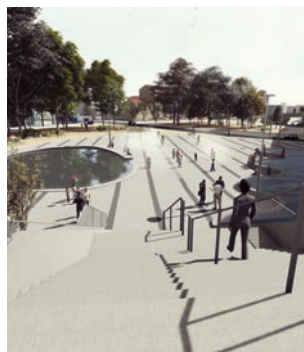
11



12



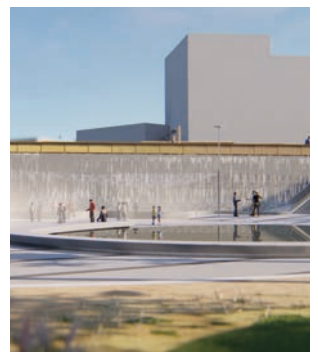
13



14



15



16



17



18



19



20



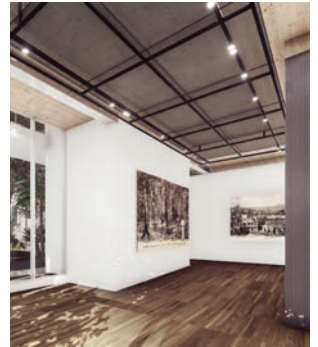
21



22



23



24



25



26



27



28



29



30



31



32



33



34



35



36



37



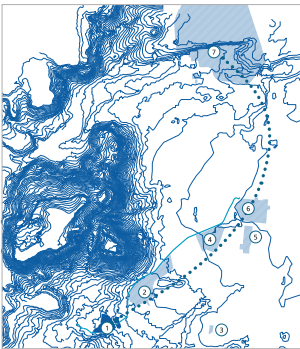
38



39



40



41



42



43



44



45



46



47



48

LÉGENDES DU PORTFOLIO_

- | | | | |
|----|---|----|--|
| 1 | Crayonné vue d'ensemble | 25 | Serre tropicale |
| 2 | Une place entièrement repensée | 26 | Café |
| 3 | Prospective du projet | 27 | Espaces de travail |
| 4 | Vue du belvédère | 28 | Espace attente |
| 5 | Cœur de place | 29 | Espace projet |
| 6 | Place et miroirs d'eau | 30 | Espace escale |
| 7 | Une place piétonne ouverte et aérée | 31 | Salon prestige |
| 8 | Mur d'eau et miroir d'eau | 32 | Salon prestige |
| 9 | Jeux d'enfants | 33 | Espace escale |
| 10 | Espace ludique | 34 | Vue intérieure |
| 11 | Mur d'eau | 35 | Café |
| 12 | Un accès au Tram repensé | 36 | Accueil |
| 13 | Chapelle des Carmes | 37 | Café |
| 14 | Des accès piétonniers ouverts | 38 | Tiretaine aux Carmes |
| 15 | Belvédère | 39 | Lieu de vie, de rencontre et de détente |
| 16 | Mur d'eau | 40 | Cœur de campus en coupe |
| 17 | Entrée du bâtiment d'accueil | 41 | Michelin dans la métropole |
| 18 | Mezzanine surplombant l'accueil | 42 | Sortie d'usine Michelin en 1929 |
| 19 | Vue depuis l'accueil | 43 | Intérieur du site des Carmes au XIX ^{ème} siècle |
| 20 | Vue depuis le parvis sur le bâtiment unifié | 44 | Vue aérienne de la place des Carmes au XIX ^{ème} siècle |
| 21 | Vue depuis le parvis sur le bâtiment unifié | 45 | Sortie d'usine au XIX ^{ème} siècle |
| 22 | Vue depuis le parvis sur le bâtiment unifié | 46 | Ouvriers à la sortie d'usine au XIX ^{ème} siècle |
| 23 | Intérieur-extérieur | 47 | Logo Clermont Auvergne Métropole |
| 24 | Espace d'exposition jouxtant la serre tropicale | 48 | Logo Michelin |

▶ Toutes les photos et iconographies sont disponibles sur : <http://bit.ly/2GGpctM>

