

# **MICHELIN**

**DÉVOILE LA DERNIÈRE  
GÉNÉRATION DE SA GAMME  
DE PNEUS POIDS LOURDS**

# **X MULTI**



**AVRIL 2017**

**DOSSIER DE PRESSE**

Contacts Presse : +33 (0) 1 45 66 22 22



**MICHELIN**

Une meilleure façon d'avancer

01. MICHELIN DÉVOILE  
LA DERNIÈRE GÉNÉRATION DE SA GAMME  
DE **PNEUS POIDS LOURDS X MULTI**
02. MICHELIN **X MULTI F**
03. MICHELIN **X MULTI Z**
04. MICHELIN **X MULTI D**
05. MICHELIN **X MULTI T2**
06. MICHELIN **FAITS ET DATES**

# SOMMAIRE



# 01.

## MICHELIN DÉVOILE LA DERNIÈRE GÉNÉRATION DE SA GAMME DE PNEUS POIDS LOURDS X MULTI

Michelin annonce le lancement de la dernière génération de sa gamme de pneus poids lourds la plus populaire auprès des entreprises de transport de courte à moyenne distance : le pneu **MICHELIN X Multi** régional. Les essais officiels ont démontré que cette nouvelle génération d'équipements fournit 15 à 20% de kilométrage supplémentaire par rapport à la gamme **MICHELIN X MultiWay 3D**, sans frais ajoutés.

Conçus pour combiner le coût par kilomètre le plus bas avec une adhérence exceptionnelle en toutes conditions météorologiques - du premier au dernier millimètre de bande de roulement - **les nouveaux pneus seront disponibles à partir d'avril dans quatre dimensions clés** : deux dimensions **315/70 R 22.5** (l'une pour tous essieux, l'autre pour essieu moteur) et deux **385/55 R 22.5** (l'une pour essieu directeur et l'autre pour essieu porteur). Deux autres dimensions arriveront fin 2017.

L'innovation est au cœur du développement des produits de Michelin. Cette nouvelle gamme de pneus intègre les dernières technologies **REGENION™**, **INFINICOIL™**, **POWERCOIL™** et **CARBION™**, qui offrent une valeur et des performances supplémentaires aux transporteurs. De plus, la gestion des flottes et des stocks de pneumatiques sera plus facile, grâce à l'intégration d'une puce RFID à chaque pneu **MICHELIN X MULTI**. Ainsi connectée, cette nouvelle gamme offre l'accès à un certain nombre de services digitaux permettant notamment une identification individuelle des pneus et une meilleure traçabilité des opérations.

**POWERCOIL** désigne une nouvelle génération de câbles en acier plus robustes qui composent la carcasse, ce qui la rend plus légère et permet ainsi une meilleure endurance et moins de résistance au roulement.

**INFINICOIL** est un fil d'acier continu ceinturant le pneu, pouvant aller jusqu'à 400 mètres de longueur, qui apporte au produit plus de stabilité au long de sa vie, plus d'endurance et un plus grand indice de charge.

**REGENION** désigne un ensemble d'éléments de sculpture qui s'auto-régénèrent kilomètre après kilomètre, grâce à des techniques d'impression 3D métal, pour offrir de hauts niveaux d'adhérence tout au long de la vie du pneu, quelles que soient les conditions.

**CARBION** est lui un matériau issu d'un procédé innovant de mélangeage sous forme liquide de certains composants de la bande de roulement. Le matériau ainsi obtenu est plus homogène et accroît la performance kilométrique.



“ **Serge Lafon,**

Directeur de la ligne produit poids lourds, a déclaré :

*Les nouveaux pneus MICHELIN X Multi régionaux offriront une adhérence exceptionnelle et une longévité nettement améliorée. Par ailleurs, affichant le même coût que la gamme précédente, ils soulignent l'engagement de Michelin à assurer le meilleur coût total de propriété à ses clients.*

”

Comme tous les pneumatiques Michelin dédiés aux poids-lourds, la gamme **MICHELIN X MULTI** peut être recreusée et rechapée grâce au procédé MICHELIN REMIX. Cela permet aux opérateurs de réduire encore leurs coûts et leur empreinte environnementale, tout en bénéficiant du plein potentiel du pneu.



01.

DISPONIBILITÉ DES ÉQUIPEMENTS



### **AVRIL 2017**

---

<b>MICHELIN X® MULTI™ F</b>	385/55 R 22.5
<b>MICHELIN X® MULTI™ Z</b>	315/70 R 22.5
<b>MICHELIN X® MULTI™ D</b>	315/70 R 22.5
<b>MICHELIN X® MULTI™ T2</b>	385/55 R 22.5

### **SEPTEMBRE 2017 :**

---

<b>MICHELIN X® MULTI™ D</b>	295/60 R 22.5
<b>MICHELIN X® MULTI™ D</b>	315/60 R 22.5

### **PREMIER TRIMESTRE 2018 :**

---

<b>MICHELIN X® MULTI™ D Remix</b>	315/70 R 22.5
-----------------------------------	---------------

# 02.

## MICHELIN X MULTI F

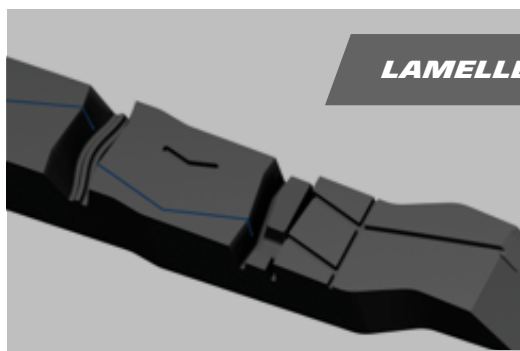
Le pneu **MICHELIN X MULTI F** nouvelle génération est un pneu pour essieu directeur de dimension 385/55 R 22.5. Conçu pour réduire les coûts d'exploitation sur les transports régionaux et nationaux, il offre une augmentation de 20% du potentiel kilométrique par rapport à son prédécesseur\*.

Conçu pour tous les types de routes rencontrés lors des transports routiers régionaux et nationaux, le **MICHELIN X MULTI F** dispose d'un nouveau mélange de caoutchouc dans la bande de roulement qui permet de réduire la profondeur originelle de cette dernière sans affecter le potentiel kilométrique. Cette réduction de profondeur permet d'obtenir une diminution du mouvement dans la bande de roulement, ce qui à son tour réduit l'accumulation de chaleur, et donc l'usure.

Par ailleurs, l'élargissement de la surface de la bande de roulement du **MICHELIN X MULTI F**, 6mm plus large que son prédécesseur\*, contribue à améliorer sa durée de vie. Ceci a pour effet d'optimiser le point de contact de la bande de roulement avec la surface de la route, et de ralentir encore davantage le taux d'usure.

De surcroît, le **MICHELIN X MULTI F** offre également des niveaux de sécurité élevés, notamment dans les conditions météorologiques difficiles. Cette performance est due à la présence du nouveau composé de caoutchouc et à l'inclusion de lamelles Delta dans la bande de roulement. Ces lamelles Delta améliorent le freinage et la tenue en virage en hiver et sur les chaussées glissantes. En outre, elles sont alignées avec le sens de rotation du pneu afin d'obtenir un modèle d'usure uniforme dès le début de la vie du pneu, un autre facteur de l'amélioration de la durée de ce dernier.

Le **MICHELIN X MULTI F** est classé B pour la résistance au roulement, selon le schéma d'étiquetage des pneus de l'Union Européenne. Cela garantit l'utilisation de l'un des pneus de sa catégorie les plus économiques en carburant, optimisant ainsi la consommation de carburant des véhicules.



LAMELLES DELTA

\* Test interne (2015) comparant un véhicule tracteur équipé de MICHELIN X MULTI F 385/55 R 22.5 par rapport à un véhicule tracteur équipé de MICHELIN XFA 2 ENERGY AS 385/55 R 22.5

# 03.

## MICHELIN X MULTI Z

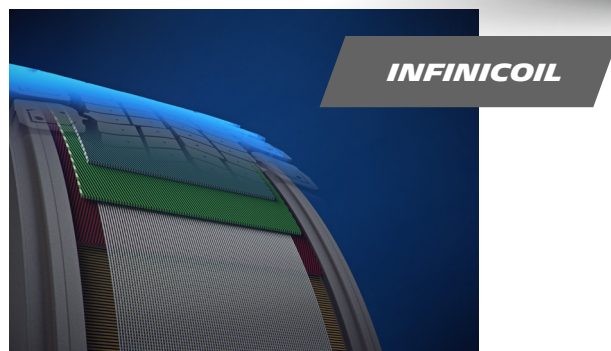
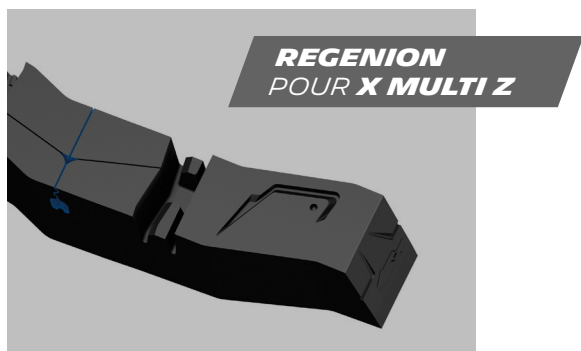
Le pneu **MICHELIN X MULTI Z** représente la dernière génération de la famille X MULTI Z. Il s'agit d'un pneu tous essieux à dimension 315/70 R 22.5. Conçu pour réduire les coûts d'exploitation sur les transports régionaux et nationaux, il offre une augmentation de 15% du potentiel kilométrique par rapport à son prédécesseur\*.

Conçu pour tous les types de routes rencontrés lors des transports routiers régionaux et nationaux, le **MICHELIN X MULTI Z** dispose d'un nouveau mélange de caoutchouc dans la bande de roulement qui permet de réduire la profondeur originale de la bande de roulement sans affecter la performance kilométrique. Cette performance est permise par la technologie **REGENION**. Celle-ci désigne un ensemble d'éléments de la sculpture qui s'auto-régénèrent kilomètre après kilomètre, grâce à des techniques d'impression 3D métal. De nouveaux sillons apparaissent au cours de la vie des pneumatiques, assurant une meilleure mobilité.

**REGENION** permet également d'améliorer la durée de vie des pneus. En effet, cette technologie renforce la rigidité de la bande de roulement et raffermi une sculpture plus fermée, ce qui bonifie le point de contact de la bande de roulement avec la route, ralentit l'usure, et augmente le potentiel kilométrique.

La sécurité est une autre priorité du **MICHELIN X MULTI Z**, spécialement lors de conditions météorologiques difficiles. La nouvelle génération de mélange de caoutchouc, qui bénéficie là encore de l'apport de la technologie **REGENION**, offre un très haut niveau d'adhérence tout au long de la vie du pneu, quelles que soient les conditions. Le marquage 3PMSF garantit notamment une sécurité d'usage en conditions hivernales, sur route enneigée ou verglacée.

Grâce à la technologie **INFINICOIL**, un fil d'acier continu ceinturant le pneu, pouvant aller jusqu'à 400 mètres de longueur, et apportant plus de stabilité au produit le long de sa vie, le **MICHELIN X MULTI Z** gagne encore en robustesse et en durabilité.



\* Test interne (2014) comparant un véhicule tracteur équipé de MICHELIN X MULTI Z 315/70 R 22.5 par rapport à un véhicule tracteur équipé de MICHELIN X MULTIWAY 3D XZE 315/70 R 22.5

## MICHELIN **X MULTI D**

Le pneu **MICHELIN X MULTI D** nouvelle génération est un pneu pour essieu moteur de dimension 315/70 R 22.5. Conçu pour réduire les coûts d'exploitation des transports régionaux et nationaux, il offre jusqu'à 20% de potentiel kilométrique supplémentaire par rapport à son prédécesseur\*.

Conçu pour tous les types de route rencontrés lors des transports routiers régionaux et nationaux, le pneu **MICHELIN X MULTI D** propose un certain nombre d'innovations brevetées, y compris un nouveau mélange de caoutchouc dans la bande de roulement, lequel augmente la longévité du pneumatique et améliore la sécurité du transporteur.

La bande de roulement intègre la technologie **REGENION**, qui renforce la rigidité de la bande de roulement et raffermi une sculpture plus fermée, ce qui bonifie le point de contact de la bande de roulement avec la route, ralentit l'usure, et améliore la durée de vie des pneus. La bande de roulement comporte également des propriétés auto-régénérantes, sous forme de rainures cachées qui apparaissent lorsque la bande de roulement s'use. Ces rainures cachées garantissent un niveau optimal de l'adhérence, de la traction et de la sécurité dans un large éventail de conditions météorologiques tout au long de la vie du pneu - du premier au dernier kilomètre.

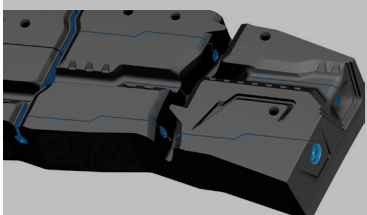
Des lamelles TowerPump sont intégrées dans la sculpture de la bande de roulement; ces petites lamelles tubulaires aident à évacuer l'eau en effectuant une action de pompage pour améliorer la prise sur route dans des conditions humides.

Pour améliorer sa performance environnementale, le **MICHELIN X MULTI D** intègre la technologie **POWERCOIL** dans la conception de sa carcasse : cette nouvelle génération de câbles en acier plus légers et plus robustes rend le pneu plus léger, sans déperdition de résistance ni d'endurance.

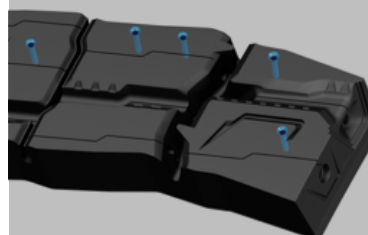
Une autre qualité du **MICHELIN X MULTI D** est le faible niveau de bruit émis par ce pneu. La sculpture de la bande de roulement, compacte et rigide, combinée à une barrière anti-bruit moulée sous la forme de blocs de caoutchouc dans les rainures circonférentielles extérieures auprès de l'épaulement, réduisent l'effet de "tuyau d'orgue", qui est la principale source de bruit de la bande de roulement.



**REGENION**  
POUR **X MULTI D**



**LAMELLES TOWERPUMP**



\* Test interne (2016) comparant un véhicule tracteur équipé de MICHELIN X MULTI D 315/70 R 22.5 par rapport à un véhicule tracteur équipé de MICHELIN X MULTIWAY 3D XDE 315/70 R 22.5

05.

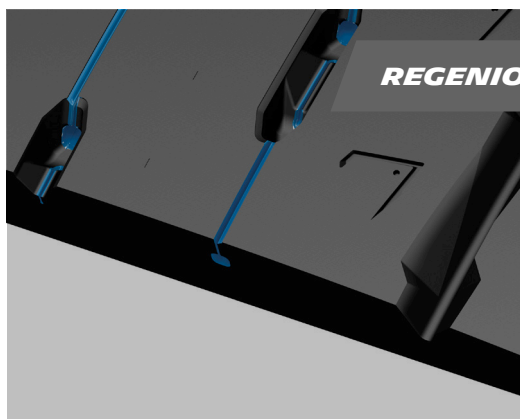
## MICHELIN **X MULTI T2**

Le pneu **MICHELIN X MULTI T2** est un pneu pour essieu porteur de dimension 385/55 R 22.5. Conçu pour réduire les coûts d'exploitation des transports régionaux et nationaux, il offre jusqu'à 20% de potentiel kilométrique supplémentaire par rapport à son prédécesseur\*.

Conçu pour tous les types de route rencontrés lors des transports routiers régionaux et nationaux, le pneu **MICHELIN X MULTI T2** propose un certain nombre d'innovations brevetées, y compris un nouveau mélange de caoutchouc dans la bande de roulement. De plus, l'élargissement de la surface de la bande de roulement du pneu **MICHELIN X MULTI T2**, 6mm plus large que son prédécesseur\*, améliore sa durée de vie et sa résistance à l'usure.

La bande de roulement intègre les technologies **REGENION** et **CARBION**. La première renforce la rigidité de la bande de roulement et raffermi une sculpture plus fermée, ce qui bonifie le point de contact de la bande de roulement avec la route, ralentit l'usure, et améliore la durée de vie des pneus. La seconde, elle, désigne un matériau issu d'un procédé innovant de mélangeage sous forme liquide de certains composants de la bande de roulement. Le matériau ainsi obtenu est plus homogène, réduit la résistance au roulement et accroît la performance kilométrique.

De surcroît, toujours grâce à la technologie **REGENION**, la bande de roulement comporte des propriétés auto-régénérantes, sous forme de rainures cachées qui apparaissent lorsque la bande de roulement s'use. Ces rainures cachées garantissent un haut niveau d'adhérence dans un large éventail de conditions météorologiques tout au long de la vie du pneu, et aident notamment à l'évacuation de l'eau dans les conditions humides.



\* Test interne (2015) comparant un véhicule tracteur et semi-remorque à 3 essieux équipés de MICHELIN X MULTI T2 385/55 R 22.5 par rapport à un véhicule tracteur et semi-remorque à 3 essieux équipés de MICHELIN X MULTI T 385/55 R 22.





**06.**

# MICHELIN

## **FAITS ET DATES**

**DATE DE CRÉATION****1889****IMPLANTATION INDUSTRIELLE****68** sites de production répartis dans **17 pays****NOMBRE DE SALARIÉS****111 700** dans le monde**RECHERCHE ET DÉVELOPPEMENT**plus de **6 000** chercheurs répartis sur 3 continents, Amérique du Nord, Europe et Asie**BUDGET EN RECHERCHE ET DÉVELOPPEMENT (2015)**plus de **700 millions** d'euros**PRODUCTION ANNUELLE****184 millions** de pneus produits, plus de **16,5 millions** de cartes et de guides vendus dans plus de **170** pays et **1,2 milliard d'itinéraires** calculés par ViaMichelin en 2015**VENTES NETTES (2016)****20,9** milliards d'euros

Michelin a pour ambition d'améliorer la mobilité de ses clients, durablement. Leader dans le secteur des pneumatiques, Michelin conçoit, fabrique et distribue les pneumatiques les plus adaptés à leurs besoins et à leurs usages ainsi que des services et des solutions pour améliorer l'efficacité de la mobilité. Michelin propose également des offres qui font vivre à ses clients des moments uniques au cours de leurs voyages et de leurs déplacements. Michelin développe aussi des matériaux de haute technologie destinés aux industriels de la mobilité. Basé à Clermont-Ferrand, Michelin est présent dans 171 pays, emploie 111 700 personnes et exploite 68 usines dans 17 pays qui ensemble ont produit 184 millions de pneumatiques en 2015 ([www.michelin.com](http://www.michelin.com)).