

Dossier de presse

L'Aventure Michelin



continue chaque jour ...



Contact presse : +33 (0)1 45 66 22 22





Sommaire

Des photos libres de droits de l'Aventure Michelin sont disponibles à l'adresse suivante :
http://mediaevent.michelin.com/PRESS/06_AUTRES-ACTIVITES_OTHER-ACTIVITIES/L_AVENTURE_MICHELIN_2014/
 et
<http://urls.fr/LAVENTUREMICHELIN2014>

p. 4	1 L'Aventure continue
p. 6	2 Des racines de Michelin aux enjeux de la mobilité de demain
p. 8	3 Un parcours scénographique riche et interactif
p. 16	4 Une Aventure toujours plus interactive
p. 18	5 L'Aventure Michelin : quatre labels " Tourisme et handicap "
p. 19	6 L'Aventure Michelin en 10 chiffres
p. 20	7 L'Aventure Michelin : informations pratiques
p. 22-23	8 Le Groupe Michelin, faits et dates
p. 22-23	9 Quelques chiffres clés sur le Groupe Michelin

L'Aventure continue

L'histoire de Michelin ne ressemble à aucune autre. Elle mêle le parfum des grandes épopées industrielles à la saveur d'une foule d'anecdotes truculentes, conjugue mythologie française et réussite mondiale. Elle a pris le charme d'un parcours de plus de 125 ans et se projette dans l'avenir.

C'est sans doute un peu à tout cela que songeait Edouard Michelin lorsqu'il eut l'idée de créer, en 2004, l'Aventure Michelin, en lieu et place de l'ancien musée, dont la fréquentation était essentiellement réservée au personnel et aux clients de l'entreprise. Il a imaginé un lieu unique, ouvert à tous, témoin de l'attachement du Groupe à la préservation d'un patrimoine exceptionnel, l'un des plus importants de l'industrie française.



Faire partager au grand public la richesse et la modernité de l'activité de Michelin.

Après sa disparition tragique en 2006, cette idée est restée vivace. Trois ans plus tard, en janvier 2009, l'Aventure Michelin est inaugurée sur le site de l'usine Michelin de Cataroux, à Clermont-Ferrand. Située dans un bâtiment industriel typique du début du XX^e siècle, elle s'inscrit au cœur d'un quartier cher à la mémoire de l'entreprise : là où se tiennent encore quelques maisons des anciennes " cités Michelin ", à côté des impressionnantes rampes d'essais de pneus et face au stade Marcel-Michelin. C'est aussi un moyen d'affirmer au public que le premier objet du travail de Michelin, le pneu, est plus que jamais vivant et une façon de rendre hommage aux milliers d'hommes et de femmes qui font quotidiennement l'histoire de

Michelin sur les cinq continents. Bref, de témoigner que l'aventure continue.

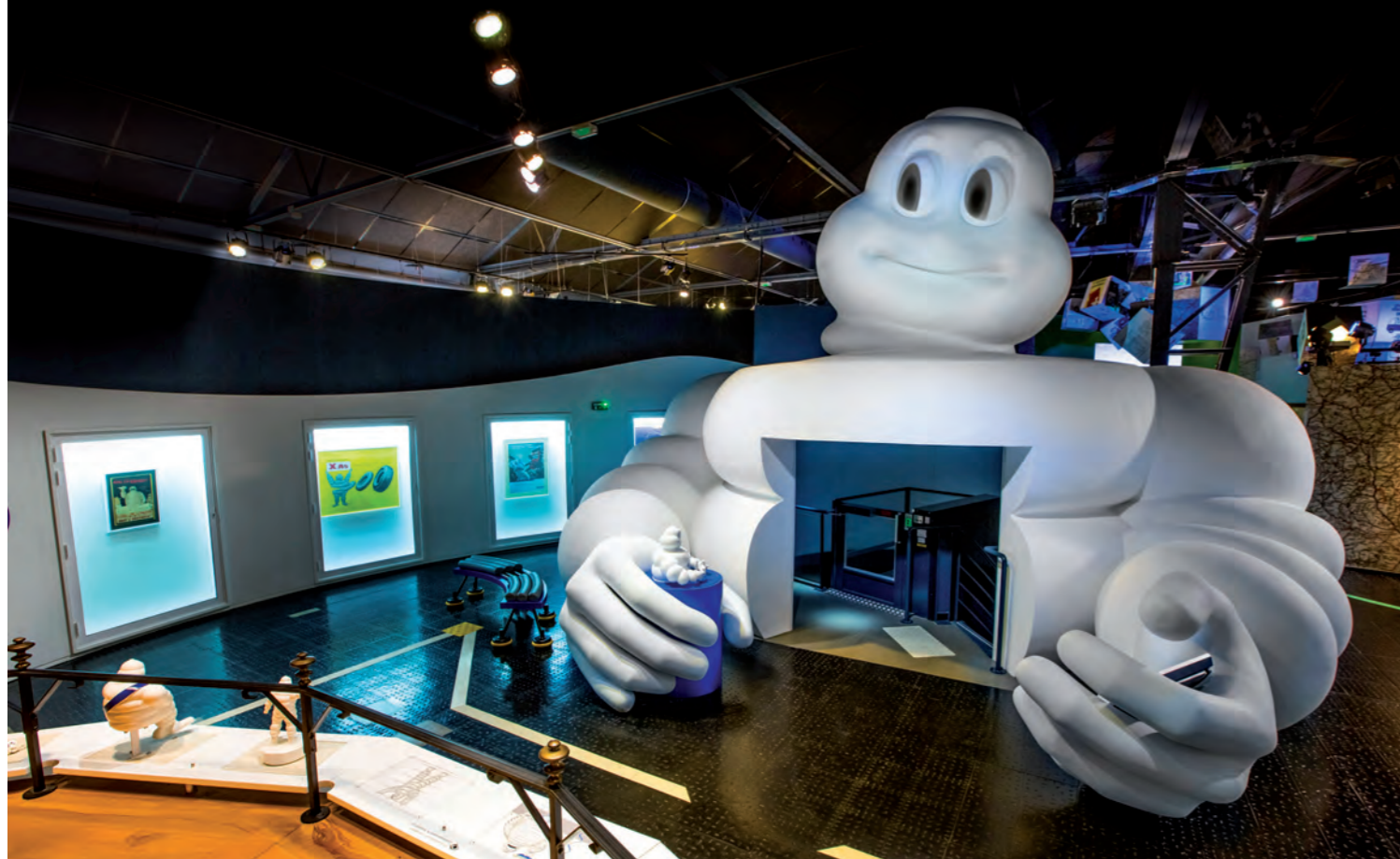
Il a fallu près de deux ans pour y réunir plus d'un millier de pièces, parfois inédites. Cette richesse patrimoniale a immédiatement attiré un large public. Elle a fait de l'Aventure Michelin un succès et un lieu emblématique. Mais parce que l'histoire qu'elle raconte n'est jamais finie, que l'activité du Groupe est sans cesse attirée par le futur, l'Aventure Michelin continue son évolution. Un renouvellement qui vise à montrer de façon ludique, comment au XXI^e siècle, Michelin reste toujours pionnier dans son domaine d'activité et continue d'apporter des réponses aux questions posées par l'évolution de la mobilité.



2

Des racines de Michelin aux enjeux de la mobilité de demain

Avec son espace de 2000 m², l'Aventure Michelin a d'abord été conçue pour accueillir l'un des plus riches patrimoines de l'industrie française : première affiche de O'Galop, pneu " semelle " de 1905, guide Michelin ayant servi au débarquement allié de 1944, véhicule de test futuriste des années 70..., autant de symboles qui ont marqué l'histoire industrielle de l'entreprise. Mais l'Aventure Michelin fait aussi la part belle aux dernières innovations de Michelin (ActiveWheel, pneu auto-réparant, roue lunaire...), symbole d'une histoire toujours en marche. Une façon d'initier le public aux problématiques de la mobilité, sécurité, économies d'énergie et aux solutions du futur qui s'élaborent dans les laboratoires de son Centre de Technologie.



L'Aventure Michelin : un site industriel et une pièce d'histoire

Intégré dans le site de Cataroux, la plus grande implantation industrielle de Michelin à Clermont-Ferrand, l'Aventure Michelin a pris ses quartiers dans une ancienne filature, un bâtiment caractéristique de l'architecture industrielle du début du XXe siècle, entièrement réhabilité. Ses spécificités ont été préservées et mises en valeur : toiture en shed, poteaux intérieurs métalliques, grands volumes à l'étage, sol en dalles métalliques... Seule l'entrée, à l'angle du bâtiment, a fait l'objet d'un agencement particulier. De larges percements verticaux, fidèles au rythme de la façade, permettent d'illuminer le grand hall. Ouvert sur les deux niveaux de l'espace d'exposition, il offre un volume idéal à la présentation de trois pièces majeures : un biplan Bréguet XIV, une Micheline et un show car de Formula-E, nouveau véhicule de compétition 100% électrique.

Une scénographie vivante

La visite de l'Aventure Michelin a été conçue comme un parcours divertissant, aiguisant les sens du visiteur. A chaque étape, celui-ci est immergé dans une situation nouvelle, amené à se mouvoir, à toucher, à écouter, à regarder, à sentir. Les derniers espaces de l'Aventure Michelin accentuent cet aspect virtuel et ludique avec notamment la mise en place de nombreux écrans tactiles et interactifs et la projection de films.

A la fois chronologique et thématique, le cheminement de la visite emmène le public d'un univers à l'autre, chacun d'eux étant matérialisé par ses formes et ses ambiances variées. Un espace cubique renvoie

à la rationalité des cartes et des guides. Un autre, plus aérien, évoque l'aviation, quand un troisième, totalement circulaire, raconte la révolution du pneu radial. La maîtrise de la lumière, les variations de circulation, mais aussi le recours à différents médias contribuent aussi à transformer chaque étape de l'exposition en une expérience.

Une visite accompagnée, bien sûr, par la figure familière de Bibendum, symbole des valeurs de Michelin et de sa proximité avec le public. L'émblématique personnage est présent tout au long de l'exposition et propose même à chacun de se faire immortaliser en photo à ses côtés à la fin du parcours.

Ce parti pris d'une scénographie vivante fait de l'Aventure Michelin un lieu ouvert à tous : grand public, enfants, scolaires, familles, groupes, mais aussi personnes handicapées, le parcours a été adapté pour permettre à chacun d'en profiter.



Déjà un succès

Il n'aura pas fallu longtemps à l'Aventure Michelin pour devenir un des lieux les plus renommés d'Auvergne. Depuis son ouverture en 2009, près de 500 000 personnes, venues de tous horizons (scolaires, individuels, clubs de collectionneurs, personnel Michelin, touristes étrangers, ministres...) s'y sont déjà rendues. La réputation du lieu a vite franchi le cadre régional puisque l'on recense des visiteurs venus de tous les coins de l'Hexagone et de l'étranger. Un succès sans doute dû à la forte notoriété de la marque et de Bibendum qui ont largement dépassé les frontières, au travail fait sur l'adaptabilité du lieu à tous les publics et au partenariat tissé avec les collectivités territoriales et l'Académie de Clermont-Ferrand.

3

Un parcours scénographique riche et interactif

LE HALL D'ACCUEIL



Dès le hall d'accueil, une Micheline et un avion Bréguet rappellent aux visiteurs qu'ils sont ici au cœur de la mobilité Michelin.

Thème ô combien cher aux fondateurs André et Edouard Michelin qui, dès 1889, quand ils reprennent la manufacture familiale de caoutchouc, entrevoient déjà un bel avenir pour les modes de locomotion naissants de l'époque que sont le vélo et, peu après, l'automobile.

1^{er} ESPACE

VIDÉO
LES MÉFAITS DU
BANDAGE PLEIN



Les origines de Michelin

A la fin du XIXe siècle, la traction animale est, en France, la principale force motrice pour les déplacements quotidiens. Le réseau de chemin de fer, de plus en plus dense, assure les transports de ville à ville. Il facilite le développement de la société industrielle qui s'accompagne d'innovations techniques, d'inventions et autres découvertes. C'est dans ce contexte d'euphorie créative que débute l'aventure Michelin, avec la famille Barbier-Daubrée et l'industrie du caoutchouc à Clermont-Ferrand.

LA COURSE PARIS-BREST-PARIS EN 1891

Les frères Michelin ont de grands projets. Visionnaires, ils anticipent sur les besoins. Ils diversifient la production grâce à une nouvelle application du caoutchouc et inventent le nouveau pneu vélo démontable. Dès lors, la crevaison n'est plus un obstacle insurmontable !



Comment prouver et faire savoir que le pneu démontable Michelin est un atout pour le cycliste ? Le champion de l'époque, Charles Terront, est le premier à utiliser le pneumatique Michelin dans la course Paris-Brest-Paris en 1891. Grâce à lui, il boucle les 1 200 km du parcours en 72 heures. Une véritable révolution !

2^e ESPACE

Rouler sur l'air

Dans la dernière décennie du XIXe siècle, les frères Michelin vont accélérer le développement du vélo et de l'automobile en proposant une foule d'innovations : premier pneu automobile, premier pneu à dépasser les 100km/h, première jante amovible, ... Ils n'ont cessé d'améliorer leur produit, toujours au bénéfice de l'utilisateur : le noir de carbone, la sculpture, la basse pression, la carcasse métallique. Une collection unique de pneus d'époque rappelle ces progrès au visiteur.



LA COURSE PARIS-BORDEAUX-PARIS EN 1895

Pour Edouard et André Michelin, c'est une certitude : ensemble et grâce à une équipe d'hommes passionnés, ils vont révolutionner le transport. Avec la fabrication de l'Eclair, premier véhicule au monde chaussé de pneumatiques, les frères Michelin apportent la preuve qu'il est possible de rouler sur de l'air. En se faisant constructeurs d'automobile et en conduisant eux-mêmes cet engin fort capricieux qui doit son nom à ses zigzags, les frères Michelin ouvrent la porte à une locomotion moderne, confortable et plus sûre.

3^e ESPACE

VIDÉO
LES AVIONS
BRÉGUET-MICHELIN



Des pionniers de l'aviation

Dès 1896, les frères Michelin s'engagent dans l'aéronautique. Ils participent à la fondation de l'Aéro-Club de France et, en 1908, alors que les records sont encore très modestes, ils créent la Coupe Michelin de l'Aviation, récompensant le pilote ayant doublé au moins dans l'année, la plus grande distance établie l'année précédente. Toujours en 1908, les frères Michelin décident d'accorder un prix de 100 000 francs à l'aviateur qui reliera Paris à Clermont-Ferrand en atterrissant au sommet du puy de Dôme, en moins de six heures, avec un passager à bord.



LA PREMIÈRE PISTE D'ATTERRISSAGE D'AULNAT

Forts de leurs convictions, les frères Michelin deviennent constructeurs d'avions pendant la première guerre mondiale et encouragent le développement de l'aviation, civile et militaire. Au total, près de 2000 appareils seront construits à Clermont-Ferrand sans aucun bénéfice, au rythme de sept avions par jour. Pour tester ces avions, Michelin utilise à Aulnat un terrain où, en 1916 et pour la première fois au monde, est construite une piste d'envol et d'atterrissage en béton.

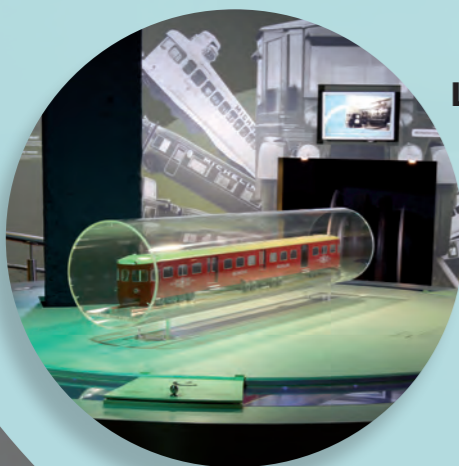
4^e ESPACE

VIDÉO
LA MICHELINE



La Micheline : l'innovation sur les rails

Fort des succès sur la route et dans les airs, Michelin décide en **1929** d'appliquer les avantages du pneumatique au chemin de fer. Cette idée paraissant irréalisable, Michelin ne trouve pas de partenaire du côté des compagnies ferroviaires et développe donc sa propre gamme d'autorails sur pneus, les fameuses Michelines. Ce pari audacieux est à l'origine des pneus adaptés au chemin de fer, que l'on retrouve aujourd'hui dans de nombreux métros du monde entier !



LA MICHELINE TYPE 23 DE 1939

En 1929, Michelin adapte le pneu au rail. Les premiers essais sont concluants : la vitesse de circulation augmente, la distance de freinage diminue, le matériel ferroviaire s'use moins vite et le confort des passagers est amélioré. C'est en 1931, entre Paris et Deauville, qu'est inaugurée la Micheline, marquant le début d'une nouvelle aventure pour Michelin. A l'exposition universelle de New York en 1939, la Micheline type 23 représente l'avancée technologique française !

5^e ESPACE

VIDÉO
L'ASSOCIATION
SPORTIVE MICHELIN



L'engagement social



Au-delà des produits industriels, Michelin a tissé des liens très forts avec la capitale auvergnate et avec son personnel. Des personnages scénographiques grandeur nature apportent d'authentiques témoignages de la présence de Michelin au-delà des usines : écoles, magasins d'alimentation, hôpital, association sportive (ASM)... tandis que des plans et des photos illustrent les fameuses cités-jardins encore présentes dans le tissu urbain clermontois.

VIDÉO
COMMENT NAÎT UNE
IDÉE PUBLICITAIRE



6^e ESPACE

Du génie dans la publicité

Géniaux inventeurs de Bibendum, les frères Michelin croient fortement en la promotion pour faire connaître l'entreprise. Très vite Bibendum part sur les routes, dans les fêtes et foires des villages. Plus tard, il accompagne le Tour de France cycliste, fait la tournée des plages et fait partout la promotion du pneumatique Michelin. Véritable icône internationale, le bonhomme Michelin jovial et tout en rondeurs évolue avec son temps. Amateur de cigares à ses débuts, compagnon de voyage universel aujourd'hui, il fait partie de l'histoire de l'automobile et de la publicité.

" Du génie dans la pub ", un film spécialement créé pour l'Aventure Michelin, présente la formidable épopée du personnage depuis sa création jusqu'à aujourd'hui.



LA NAISSANCE DE BIBENDUM

Tout commence sur un stand à l'exposition universelle et coloniale de Lyon en 1894. Edouard et André Michelin remarquent une pile de pneus de tailles différentes, œuvre du standiste.

Le résultat est assez évocateur pour qu'Edouard pense que " avec des bras, cela ferait un bonhomme ".

Quelques temps après, André identifie parmi les planches de l'artiste O'Galop un dessin qu'ils adapteront pour en faire une silhouette composée de pneus...

le personnage est né. Les premières affiches paraissent en 1898.

7^e ESPACE

VIDÉO
HISTOIRE D'UNE
BORNE D'ANGLE



Aider et guider le voyageur

“Tout ce qui est bon pour l’automobile est bon pour le pneumatique”. Conscients, dès la naissance de l’automobile, de la difficulté à se diriger sur des routes “ muettes ”, les frères Michelin inventent des outils d’aide à la mobilité. Guides hôteliers (1900) et touristiques (1926), cartes routières (1910), Bureau des Itinéraires, numérotation des routes, bornes de signalisation et outillage vont ainsi faciliter les déplacements et participer au développement de l’automobile et du tourisme.



LE GUIDE MICHELIN

En 1900, paraît le premier Guide Michelin qui a pour objectif de faciliter la vie des automobilistes en leur donnant les informations indispensables à leurs voyages. Sur la préface André Michelin écrit : “Cet ouvrage paraît avec le siècle; il durera autant que lui”.

Le principe de ce guide sera très vite transposé dans d’autres pays.

VIDÉO
LE RADIAL



8^e ESPACE

La révolution du Radial

En 1946, Michelin dépose le brevet du pneu Radial. Doté d’une technologie extraordinaire, le pneu “ X ” sera adapté à l’automobile avant d’être rapidement plébiscité par les autres moyens de transport : poids lourds, métro, génie civil, tracteurs, avion, moto. Grâce à cette technologie révolutionnaire, Michelin prend 20 ans d’avance sur ses concurrents et devient une entreprise mondiale. Pour tester ses pneus, l’entreprise se donne les moyens et se dote d’outils de pointe. En 1947, elle est la première entreprise industrielle française à disposer d’un microscope électronique et, en 1965, crée un Centre de Technologies de plus de 400 hectares. Un espace consacré aux matériaux et savoir-faire permet au visiteur de découvrir la composition d’un pneu et de percer les secrets de sa fabrication.

LE MILLE-PATTES

Dans les années 1970, Michelin imagine un véhicule hors du commun pour tester ses pneus poids-lourd : le “ mille-pattes ”. Prototype qui utilise des éléments de DS Citroën, il est monté sur dix roues indépendantes et possède deux moteurs V8 de 350 ch, fabriqués par Chevrolet. D’un poids de 9 tonnes, il est équipé de moyens de mesure pour tester le pneu poids-lourd qui roule en son centre. Pendant plusieurs années, il fut le moyen novateur de tester des pneumatiques à des vitesses élevées et soutenues, en toute sécurité.



VIDÉO
DE LA PISTE
À LA ROUTE



9^e ESPACE

Les enjeux de la mobilité de demain

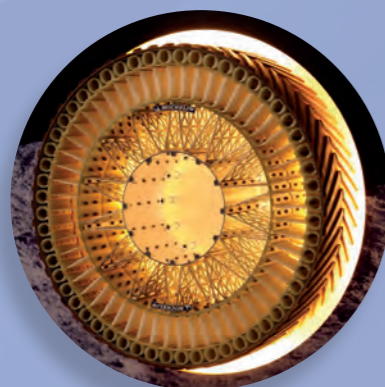
En **2030** le nombre de véhicules aura doublé pour atteindre 1,6 milliard. Face à cet enjeu majeur, Michelin cherche à garantir la sécurité routière, réduire la consommation d'énergie et l'impact de la mobilité sur l'environnement. Ainsi, pour répondre à ces défis, Michelin réunit les meilleures performances pour ses produits grâce à des technologies de pointe assurant au client, sécurité, économie de carburant et plus de kilomètres. Pour y parvenir, le Groupe s'est doté d'un Centre de Technologie au rayonnement mondial.

L'innovation au cœur des activités de Michelin

L'ensemble des pneumatiques conçus par Michelin tire profit des innovations développées par son Centre de Technologies implanté sur trois continents : Amérique du Nord, Europe et Asie. Il emploie plus de 6000 personnes dans le monde.

La philosophie du Groupe : faire partager ses innovations au plus grand nombre et, bien sûr, tous les bénéfices qu'elles peuvent apporter en termes de performances, de sécurité et de sensations.

Pour tester dans les conditions les plus extrêmes les performances de ses pneus, la compétition Michelin est un laboratoire grandeur nature. La compétition permet également le transfert des technologies des pneus de compétition aux pneus commercialisés sur le marché.



LA LUNAR WHEEL

L'expertise de Michelin dépasse les limites de notre planète puisque le Groupe a été choisi par la NASA pour équiper son futur véhicule d'exploration lunaire, en 2030.

10^e ESPACE

Showroom et ludospace

Afin de terminer agréablement la visite de l'Aventure Michelin, un espace showroom présente la gamme de l'ensemble des produits actuellement commercialisés par Michelin. Les pneus bien sûr mais aussi les cartes, les guides, les produits numériques et les objets Michelin Lifestyle. Pour petits et grands, un espace de jeux offre une pause détente agréable.



La boutique

A la fin du parcours, le visiteur retrouve dans la boutique une sélection des produits Michelin Lifestyle, cartes et guides, livres, ou reproductions de pièces du Patrimoine présentes dans l'exposition.



Livre de l'Aventure Michelin

Prise au lever du soleil, depuis les tribunes du Stade Marcel Michelin, cette photo de couverture porte une symbolique forte. Ce toit industriel avec ses sheds témoigne de l'activité de cet ancien atelier, écrivain aujourd'hui de l'Aventure Michelin. Au détour de ces 188 pages, ce livre réalisé et édité par Michelin, retrace 125 ans d'épopée et d'histoire d'une entreprise guidée par l'innovation et fondamentalement tournée vers le futur.

Prix : 14,90 euros

4

Une Aventure toujours plus interactive

L'Aventure Michelin est équipée d'une centaine d'écrans dont 1/3 sont tactiles. Ces écrans tactiles dévoilent, notamment, les mystères du pneu, permettent d'effectuer la visite du Centre de Technologie de Ladoux, présentent des témoignages de chercheurs et donnent accès à des éditions rares du Guide Michelin.

Une version du site Internet est également accessible sur smartphone. Les visiteurs peuvent réserver leurs billets sur tablette et sur smartphone (en plus du site Internet).

Il est aussi possible à tous les internautes d'effectuer une visite virtuelle sur Google et Google Maps.

Pour les visiteurs ne disposant pas d'un équipement personnel, l'Aventure Michelin propose des Smartguides sur lesquels l'Appli est déjà téléchargée.



L'Application de l'Aventure Michelin est téléchargeable depuis les tablettes et smartphones Apple et Android. Elle est conçue pour être utilisée avant, pendant et après la visite. Elle est disponible en français, anglais, espagnol et allemand. pour être utilisée avant, pendant et après la visite.



5

L'Aventure Michelin : quatre labels "Tourisme et handicap"

L'Aventure Michelin est un lieu ouvert à tous, sans exception. Un important travail a ainsi été fait par ses concepteurs pour permettre à chacun de profiter pleinement de sa visite, en toute autonomie : accessibilité totale, parcours adapté pour les non-voyants et outils de médiation spécifiques. Des aménagements ambitieux qui ont valu à l'Aventure Michelin, inaugurée en janvier 2009, de bénéficier en un temps record des quatre labels "Tourisme et handicap" : auditif, cognitif, moteur et visuel. Une reconnaissance importante pour Michelin, qui s'est fixé pour mission d'améliorer la mobilité de chacun.

Un parcours adapté à tous

Un soin tout particulier a été porté au confort d'usage des personnes à mobilité réduite. Des tablettes surbaissées sont installées à l'accueil, mais aussi à la boutique, tandis que le parcours est entièrement desservi par des ascenseurs. Comme le mobilier et les mains courantes, ces derniers ont fait l'objet d'une adaptation spécifique.

Des zones de repos ponctuent également la visite et des sièges pliables sont proposés dès l'accueil aux personnes ayant des difficultés à marcher.

L'ensemble du parcours est également accessible aux personnes non-voyantes, grâce à des bandes podotactiles, un marquage au sol strié, qui conduisent le visiteur au fil du parcours. Les chiens guides sont aussi bienvenus dans l'enceinte de l'Aventure Michelin.

Des outils de médiation et de communication spécifiques

Un visiteur non-voyant peut découvrir l'Aventure Michelin de façon totalement autonome, ce qui est très rare dans un espace muséographique, à travers un par-

cours sensoriel intitulé "un autre regard". Des dalles aux revêtements différents signalent les zones d'arrêt où sont délivrés les commentaires en audio-description par les audio-guides. Les fiches des salles sont transcrites en braille et des illustrations tactiles, maquettes ou miniatures en couleur contrastées, ainsi que des animations sonores et olfactives jalonnent la visite. Des gants en vinyle sont également proposés pour les personnes allergiques au latex. Cette approche multi-sensorielle riche s'inscrit harmonieusement dans la scénographie, traçant même un pont entre les différentes catégories de publics, à l'image des enfants qui aiment manipuler les miniatures prévues pour faciliter la visite des personnes non-voyantes.

Pour les visiteurs malentendants, des casques et des boucles magnétiques sont proposées avec les audio-guides. Pour les visiteurs sourds, des visio-guides en langue des signes française sont également mis à disposition. Quant au public atteint de déficience cognitive, l'accès à l'exposition lui est facilité grâce à l'usage de médias intuitifs. Un accès au contenu est facilité grâce à un jalonnement de panneaux simplifiés et illustrés.

Cette ambition de répondre à toutes les situations de handicap se retrouve sur le site internet de l'Aventure Michelin (www.laventuremichelin.com), par la mise en ligne d'informations pratiques spécifiques à chacun, et par son accessibilité à tous (plage braille, synthèse vocale, navigation au clavier, ...)

Il est doté
de la norme RGAA.

La norme RGAA :
Référentiel général
d'accessibilité pour les
administrations.



6

L'Aventure Michelin : en 10 chiffres

Une visite disponible en
4 LANGUES

(allemand, anglais, espagnol, français)

125
ans
D'HISTOIRE

2000 m²
D'EXPOSITION
sur l'univers de Michelin
hier, aujourd'hui et demain

Près de
500 000
VISITEURS
depuis **2009**

10
ESPACES

Plus de
100
ÉCRANS
dont 1/3 sont interactifs

+1000 PIÈCES
issues du fonds patrimonial Michelin

+1000
VISITES
GUIDÉES
par an

+1/3
de L'EXPOSITION
renouvelé depuis
son ouverture

Des visiteurs
de **57 NATIONALITÉS**

7

L'Aventure Michelin : Informations pratiques

COORDONNÉES

L'Aventure Michelin
32, rue du Clos Four
63 100 Clermont-Ferrand.
Tél : +33 (0)4 73 98 60 60

Site internet
www.laventuremichelin.com

CONTACT PRESSE

**Service de presse
du Groupe Michelin**
27, Cours de l'Île Seguin
92100 Boulogne-Billancourt
FRANCE
Tél : +33 1 45 66 22 22
Fax : +33 1 71 22 80 47
www.michelin.com/corporate

HORAIRES

- **De septembre à juin :**
Ouvert tous les jours (sauf le lundi) de **10h00 à 18h00**.
- **Du 1er juillet au 31 août :**
Ouvert tous les jours de **10h00 à 19h00**.
- **Pendant l'été, cinq nocturnes, jusqu'à 22 heures, sont organisées.**

ACCÈS

- **En tram :** Ligne A station Stade Marcel-Michelin.
- **En bus :** Ligne B arrêt Stade Marcel-Michelin.
- **En voiture :** Quartier de Montferrand, à côté du stade Marcel-Michelin (**parking gratuit**).

TARIF

- **Adultes :** **9,50 €**
- **Jeunes :** **5,50 €**
(enfants entre 7 et 18 ans sur présentation d'un justificatif)
- **Gratuit**
Enfants de -7 ans sur présentation d'un justificatif, accompagnants de personnes handicapées :
- **Employés et retraités Michelin :** **5,50 €**
(sur présentation d'un justificatif Michelin)
- **Pack famille :** **24 €**
(4 personnes dont au moins 1 jeune de 7 à 18 ans)
- **Audio-guide**  : **2 €**
- **Smart-guide**  : **3 €**

RÉSERVATIONS

- **Pour les individuels :** www.laventuremichelin.com
 - **Pour les groupes :** la fiche de réservation groupe est disponible sur le site : www.laventuremichelin.com.
- Après l'avoir complétée, merci de bien vouloir la retourner
- soit par mail à : reservation@laventuremichelin.com,
- soit par fax au : **+33(0)4 73 98 60 69**,
- soit par courrier à l'adresse suivante : **L'Aventure Michelin – Service Groupes
32 rue du Clos Four - 63 100 Clermont-Ferrand.**
- Service pré-réservation des groupes : **Tél : +33(0)4 73 98 60 63**

VISITES GUIDÉES

- **Il est possible de faire une visite guidée, sur réservation uniquement.**
- **Le tarif forfaitaire de cette visite est de 55 €, à ajouter au billet d'entrée,** dans une limite de 9 à 20 personnes.
- **Elle est disponible en français, anglais, espagnol et allemand.**

BOUTIQUE

- **La boutique est ouverte à partir de 10h30** et accessible indépendamment de la visite de l'exposition.
- Elle présente **une large gamme de produits à la marque Michelin,** pour **tous les budgets** et **toutes les occasions.**

8

Le Groupe Michelin : faits et dates

Depuis plus d'un siècle, MICHELIN met tout son savoir-faire et son innovation au service de la mobilité de tous les automobilistes, partout dans le monde.

1889 Création de " **Michelin et Cie** "

1891 Premiers brevets sur les pneus démontables et réparables

1895 Michelin fait rouler la première voiture sur pneus : l'Eclair

1898 Naissance du bonhomme Michelin " **Bibendum** "

1900 Edition du premier **Guide Michelin**

1905 La " **semelle Michelin** " à clou améliore l'adhérence et la résistance du pneu

1910 Edition de la première **carte routière Michelin** au 1/200 000

1913 Michelin invente la **roue acier démontable**

1923 Premier **pneu tourisme à basse pression** (2,5 bars)

1926 Michelin crée son premier **Guide Vert touristique**

1930 Michelin dépose le brevet du **pneu à chambre à air incorporée**

1938 Michelin commercialise le **le Metallic 1^{er}** pneu à carcasse d'acier pour poids lourds

1946 Invention du **pneu à carcasse radiale**

1959 Michelin lance le premier pneu radial pour engins de génie civil

1979 Le pneu radial Michelin est champion du monde de Formule 1

1981 Le MICHELIN Air X est le premier pneu radial pour avion

1992 Lancement du pneu MICHELIN ENERGY™ à faible consommation de carburant

1993 Nouveau procédé de fabrication des pneus inventé par Michelin : le C3M

1995 La navette spatiale américaine atterrit sur pneus Michelin

1996 Invention du pneu à accroche verticale : PAX System

1998 1^{ère} édition du Michelin Challenge Bibendum, événement mondial pour véhicules propres

1998 Centenaire de Bibendum

2000 Bibendum, élu meilleur logo de tous les temps par un jury international

2001 Michelin commercialise le plus grand pneu du Monde en Génie Civil

2003 Lancement de la gamme d'accessoires automobiles à la marque Michelin

2004 " **Michelin, une meilleure façon d'avancer** ", est la signature institutionnelle du Groupe

2004 Commercialisation de MICHELIN XeoBib, 1^{er} pneu agricole à basse pression constante

2005 Michelin équipe en pneus le nouvel Airbus A-380

2006 Michelin lance une révolution pour les pneus poids lourd avec " MICHELIN Durable Technologies "

2007 Michelin lance le nouveau pneu automobile MICHELIN ENERGY™ Saver

2009 Le guide MICHELIN France célèbre sa 100^{ème} édition

2010 Lancements commerciaux des pneus MICHELIN Pilot Sport 3 et MICHELIN Pilot Super Sport

2012 Lancement commercial en Europe du pneu MICHELIN Primacy 3

2012 Lancements commerciaux en Europe des nouveaux pneus MICHELIN ENERGY™ Saver+ et MICHELIN Agilis+

2013 Lancement de la nouvelle gamme de pneus Poids Lourd à basse résistance au roulement MICHELIN X Line Energy.

9

Quelques chiffres clés sur le Groupe Michelin



Date de création > **1889**

Implantation industrielle > **68 sites** de production répartis dans **17 pays**

Nombre de salariés > **112 300** dans le monde

Centre de technologie > **plus de 6 600 chercheurs** répartis sur 25 sites et trois continents, Amérique du Nord, Europe et Asie

Budget 2014 en Recherche et Développement > **656 millions** d'euros

Production annuelle > **178 millions de pneus** produits, **plus de 13 millions de cartes** et de **guides** vendus dans **plus de 170 pays** et **970 millions d'itinéraires** calculés par ViaMichelin

Ventes nettes 2014 > **19,55 milliards** d'euros

