

## 3 gammes de pneumatiques MICHELIN homologuées mondialement sur la nouvelle génération Porsche Panamera.

L'ensemble de la nouvelle gamme Porsche Panamera sera équipée de pneumatiques MICHELIN dès son lancement commercial en juillet 2013, quelle que soit la région du monde et pour toutes les conditions de roulage.

Pour cela, Michelin a travaillé à l'homologation de 3 gammes de pneumatiques, Eté, Hiver et Toute saison avec un total de 12 dimensions

### Une homologation en faits et chiffres

**1 manufacturier** homologué mondialement.

**12 dimensions** homologuées pour toutes les conditions de roulage (été, hiver et toute saison)

**3 gammes de pneumatiques** toutes identifiées par le marquage spécifique Porsche N (N0 ou N1)

Une **couverture pneumatique mondiale** pour une voiture mondiale.

**40% de part de marché** pour le manufacturier français.

**2 ans ½** de travaux de co-développement menés conjointement par les équipes Michelin et les ingénieurs Porsche.

**MICHELIN Pilot Super Sport** est le pneumatique été homologué en deux diamètres de jantes.

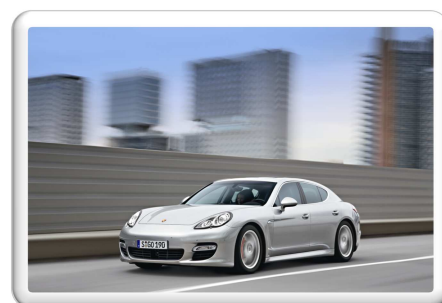
**MICHELIN Pilot Alpin 4** est le pneumatique hiver homologué lui aussi en 19 et 20 pouces.

**MICHELIN Pilot Sport All Season Plus**, est le pneumatique homologué plus particulièrement pour le marché nord-américain, en deux diamètres de jantes, 19 et 20 pouces.

### Un processus d'homologation en phase avec la stratégie MICHELIN Total Performance.

MICHELIN Total Performance est la stratégie consistant à développer pour chaque segment de marché des pneus rassemblant davantage de performances Michelin conçoit et fabrique des pneus qui associent sécurité en toutes circonstances (sur routes sèches et mouillées, en lignes droites comme en virages), diminution de la consommation de carburant et longévité kilométrique, qui reste une attente réelle du consommateur par son impact direct sur son budget.

La position stratégique de MICHELIN Total Performance s'applique à toutes les catégories de pneus et à chaque homologation spécifique avec les constructeurs automobiles, Michelin recherche pour chacun d'entre eux l'ensemble le plus complet de performances pour répondre à l'ensemble des attentes des clients dans chaque segment de marché.



## 3 gammes de pneumatiques de très hautes performances avec des caractéristiques spécifiques pour chaque zone géographique ou chaque circonstance d'usage :

### MICHELIN Pilot Super Sport : 4 dimensions de pneus été ultra haute performance homologués

La très haute technologie des pneus MICHELIN Pilot Super Sport est constituée de l'association inédite de trois éléments : la **ceinture en aramide**, la bande de roulement **Bi-Compound** et le **Variable Contact Patch 2.0**.

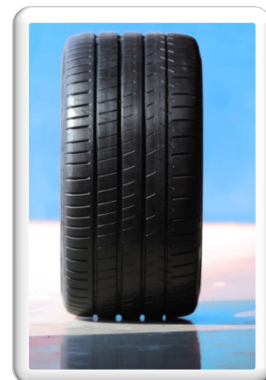
La **ceinture en aramide**, caractérisée par sa grande résistance à la traction et son faible poids, permet une meilleure maîtrise de la force centrifuge et une répartition plus homogène des forces. Elle permet de contrôler le profil du pneumatique quelle que soit la vitesse

La technologie **Bi-Compound**, issue de la compétition, consiste à répartir deux gommes différentes entre les parties droite et gauche de la bande de roulement. Côté extérieur, un élastomère assure une très grande endurance dans les virages serrés. Côté intérieur, un élastomère de composition différente associé à une sculpture spécifique pour casser le film d'eau permet d'améliorer l'adhérence sur sol mouillé.

Enfin, le **Variable Contact Patch 2.0** garantit une parfaite maîtrise du véhicule en maintenant constante, même en virage serré, la surface de gomme en contact avec la route même si la forme de l'aire de contact change.

#### Dimensions homologuées

Avant	255/45 ZR <b>19 (100Y)</b> PILOT SUPER SPORT NO
	255/40 ZR <b>20 (101Y)</b> PILOT SUPER SPORT NO
Arrière	285/40 ZR <b>19 (103Y)</b> PILOT SUPER SPORT NO
	295/35 ZR <b>20 (105Y)</b> PILOT SUPER SPORT NO



### MICHELIN Pilot Alpin 4

Le pneu MICHELIN Pilot Alpin 4 adopte une nouvelle conception de pneus hiver appelée **Ridge-n-Flex** portant sur l'alliance optimale de deux éléments.

Une bande de roulement retravaillée dont le dessin est fortement découpé, pour une adhérence efficace sur les sols hivernaux. Les éléments de sculpture **StabiliGrip** sont entrecroisés pour assurer une rigidité optimale des blocs de la bande de roulement, générant une meilleure précision de conduite. Et le deuxième élément est une composition de la gomme souple, **HelioCompound 3G**, qui garde sa souplesse même à basses températures pour une adhérence plus efficace sur glace et sur neige, et par temps froid sur routes mouillées. Cette troisième génération de mélange de gomme est une nouvelle formule à base de silice et d'huile de tournesol.

#### Dimensions homologuées

Avant	255/45 R <b>19 100V</b> PILOT ALPIN PA4 N1
	255/40 R <b>20 101V</b> XL PILOT ALPIN PA4 N0
Arrière	285/40 R <b>19 103V</b> PILOT ALPIN PA4 N1
	285/35 R <b>20 104V</b> XL PILOT ALPIN PA4 N0



## MICHELIN Pilot Sport All Season Plus

Le pneumatique MICHELIN Pilot Sport All Season Plus, développé pour le marché nord-américain, se distingue par la constance de ses performances quelles que soient les conditions météorologiques. En effet, la sculpture et la composition TriFusion™ de la bande roulement offrent une excellente tenue de route sur sol mouillé comme sur sol sec, même en conditions hivernales. Le MICHELIN Pilot Sport All Season Plus innove également par sa conception utilisant la technologie MaxTouch Construction™, qui assure une longévité kilomètre importante sans sacrifice de performance.



### Dimensions homologuées

Avant	255/45 R 19 100V PILOT SPORT AS+ N1 255/40 R 20 101V XL PILOT SPORT AS+ N0
Arrière	285/40 R 19 103V PILOT SPORT AS+ N1 295/35 R 20 105V XL PILOT SPORT AS+ N0

**Service de Presse du Groupe Michelin : + 33 (0)1 45 66 22 22**