



NOVEMBRE  
2021

***DEMAIN TOUT SERA  
DURABLE CHEZ MICHELIN***



**INVESTISSEZ POUR  
VOTRE AVENIR**

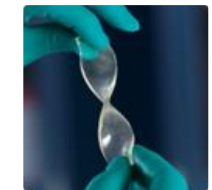
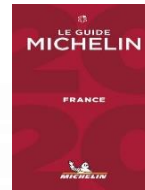
**REJOIGNEZ LES  
ACTIONNAIRES  
DE MICHELIN**




Demain Tout sera durable chez Michelin



**MICHELIN, LEADER DANS LE SECTEUR DE LA MOBILITÉ, A POUR AMBITION D'AMÉLIORER DURABLEMENT LA MOBILITÉ DE SES CLIENTS**



 Demain Tout sera durable chez Michelin

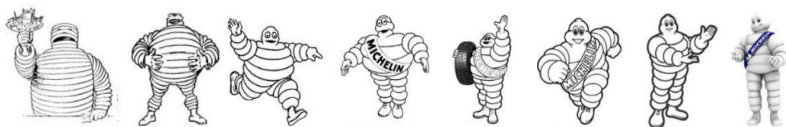
 **MICHELIN**  
A BETTER WAY FORWARD





# LES FORCES DE MICHELIN : SA MARQUE, SES INNOVATIONS ET L'ENGAGEMENT DE SES COLLABORATEURS

## LA MARQUE MICHELIN, une histoire de confiance



## LA PUISSANCE D'INNOVATION, au service des clients et du respect de l'environnement

Le premier pneu démontable



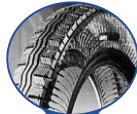
1891

L'Éclair, la 1<sup>ère</sup> voiture équipée de pneumatiques



1895

Le pneu radial



1946

Le pneu « vert »

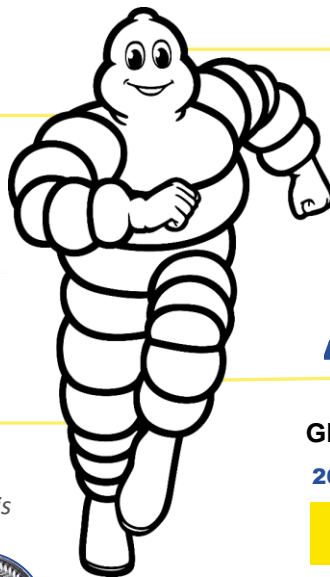


1992

Uptis



2019



## L'ENGAGEMENT DES COLLABORATEURS

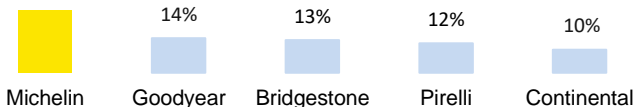


**83%** en 2020 des employés se disent fiers et heureux de travailler chez Michelin

## RÉPUTATION DE LA MARQUE

### Global Brand Power Score\*

26%



\* Top 5, en pourcentage du nombre total de consommateurs en 2019. Enquête BCM réalisée par l'institut de recherche Millward Brown sur la base d'une liste restreinte de 8 marques.



Demain Tout sera durable chez Michelin



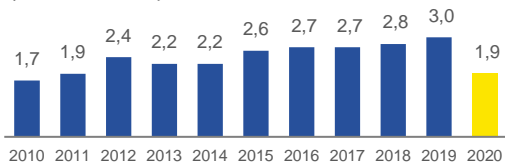
# DEPUIS 15 ANS, MICHELIN CONJUGUE AVEC SUCCÈS L'AMÉLIORATION DE SA PERFORMANCE ÉCONOMIQUE, LE DÉVELOPPEMENT DES PERSONNES ET LA RÉDUCTION DE SON EMPREINTE ENVIRONNEMENTALE



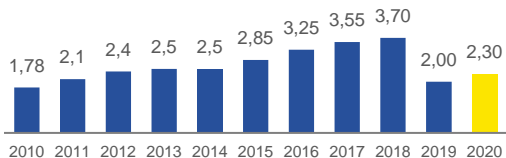
## PROFIT



### Résultat opérationnel des secteurs (en milliards €)



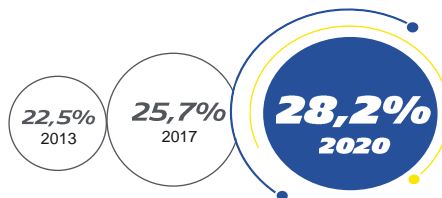
### Dividende par action (en €)



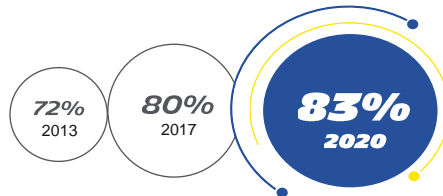
## PEOPLE



### Femmes dans le management



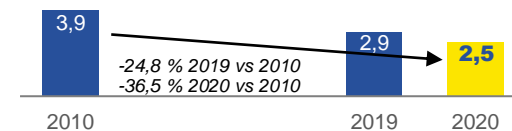
### Engagement des salariés



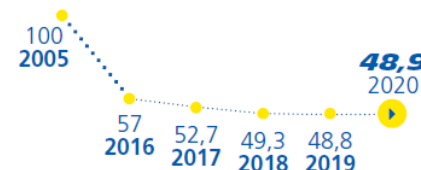
## PLANET



### Émissions de CO<sub>2</sub> des sites industriels (en millions tonnes, Scope 1 et 2)



### Empreinte environnementale Michelin (Base 100 en 2005)



\*Indicateur MEF : consommation d'énergie et prélèvement d'eau, émissions de CO<sub>2</sub> et de composants organiques volatils, quantités de déchets générés et non valorisés

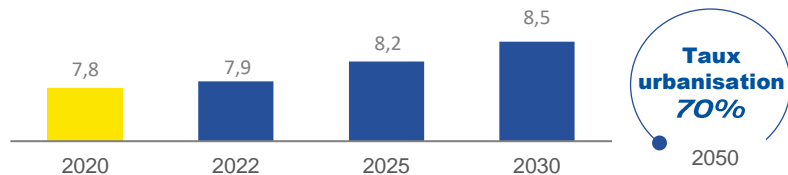


Demain Tout sera durable chez Michelin



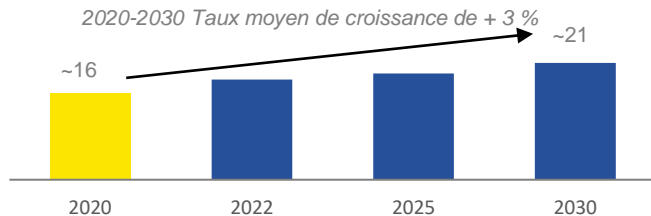
# AVEC UNE POPULATION MONDIALE AMENÉE À CROÎTRE, LE BESOIN DE MOBILITÉ VA CONTINUER D'AUGMENTER TOUT EN ÉVOLUANT VERS DES SOLUTIONS PLUS RESPECTUEUSES DE L'ENVIRONNEMENT

## ▶ CROISSANCE DE LA POPULATION MONDIALE (en mds de personnes)



Source : United Nations – 2018 Revision of World Urbanization Prospects

## ▶ CROISSANCE MONDIALE DES DISTANCES PARCOURUES (en mds de kilomètres)



Source : Michelin

## ▶ SOLUTIONS DE MOBILITÉ DURABLE



Pile à hydrogène



Véhicule connecté



Mobilité électrique



Pneu UPTIS



**POUR RÉPONDRE AUX ENJEUX DU MONDE À VENIR, L'AMBITION DU GROUPE REPOSE SUR UNE CONVICTON : « DEMAIN, TOUT SERA DURABLE CHEZ MICHELIN »**



# PEOPLE PROFIT PLANET

Stratégie 2030 : Michelin lance son plan stratégique *Michelin in Motion*, Michelin en mouvement



Demain Tout sera durable chez Michelin





# CHEZ MICHELIN, LE DÉVELOPPEMENT DES PERSONNES S'OBSERVE À TRAVERS L'ÉVOLUTION DE 5 INDICATEURS CLÉS

## PEOPLE



## ÉGALITÉ DES CHANCES

Développer ses talents dans l'entreprise, quel que soit son poste d'entrée. Michelin, groupe industriel, porte une attention particulière à la promotion interne des opérateurs de fabrication.

## HANDICAP

Développer les talents et proposer des parcours professionnels adaptés aux situations de handicap



IMDI: Index de Management des Diversités et de l'Inclusion

## MIXITÉ

Atteindre la parité parmi les cadres supérieurs, et, à l'horizon 2030, obtenir un taux de mixité benchmark dans notre secteur d'activité

## IDENTITÉ

Donner à toute personne la possibilité d'être elle-même et de se développer dans l'entreprises dans son authenticité

## PLURI-NATIONALITÉ DU MANAGEMENT

Avoir toutes les nationalités et cultures des pays dans lesquels le Groupe est implanté représentées à toutes les fonctions centrales des zones et du siège, en cohérence avec l'importance géographique des activités.



Demain Tout sera durable chez Michelin







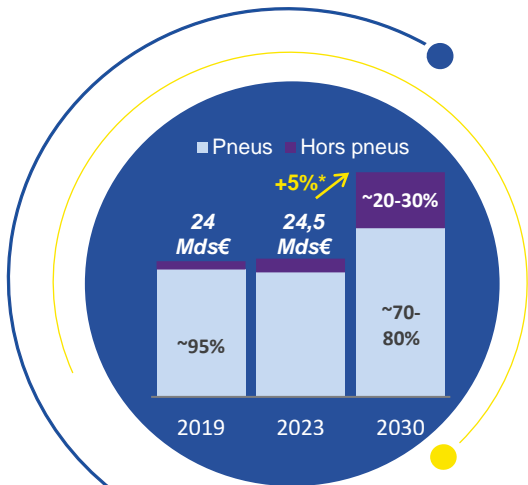
# LA PERFORMANCE ÉCONOMIQUE : COMBINER CROISSANCE DES VENTES ET CRÉATION DE VALEUR

**PROFIT**



## Croissance des Ventes

Ventes excluant les joint-venture



\* Taux moyen de croissance des Ventes de + 5 % entre 2023 et 2030



## Retour sur capitaux employés

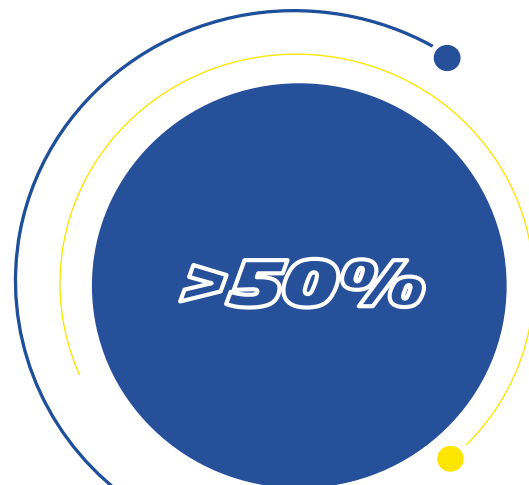
à partir de 2023



## Taux de distribution

à partir de 2021

Hors éléments non récurrents



Demain Tout sera durable chez Michelin





# LA RÉDUCTION DE L'EMPREINTE ENVIRONNEMENTALE DE MICHELIN PASSE PAR DES ANALYSES DU CYCLE DE VIE DES PRODUITS



## MATIÈRES PREMIÈRES

Approvisionnement durable en caoutchouc naturel



## RECYCLAGE DES MATÉRIEAUX

Systèmes de recyclage / Économie circulaire



## VALORISATION ÉNERGÉTIQUE



## FIN DE VIE



## FABRICATION

Réduire l'impact environnemental



## LOGISTIQUE

Réduction de l'empreinte carbone



## USAGE DES PRODUITS ET DES SERVICES

UN IMPACT DE 63 % à 96 % SUR LE CYCLE DE VIE

Faible résistance au roulement - réduit les émissions de CO2  
Sûr à l'état neuf, sûr à l'état usé



## RECHAPAGE

Économies substantielles de matières premières



Demain Tout sera durable chez Michelin





# ÉCONOMIE CIRCULAIRE – EN 2030, LES PRODUITS DE MICHELIN INTÉGRERONT 40 % DE MATIÈRES PREMIÈRES DURABLES, 100 % EN 2050

Michelin accélère son innovation dans la recherche de matériaux durables, en investissant dans des partenariats stratégiques



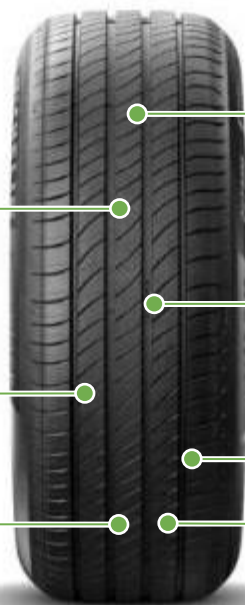
CAOUTCHOUC NATUREL



RÉSINES / PLASTIFIANTS



TEXTILES



CAOUTCHOUC SYNTHÉTIQUE



CHARGES RENFORÇANTES



MÉTAUX



AUTRES



(1) Projet européen financé par Horizon 2020 numéro de projet : 82068

(2) Réalisé avec le soutien de l'ADEME.

**En 2021, Michelin introduit en compétition un pneu de Moto-e réalisé avec 40% de matériaux durables**



Demain Tout sera durable chez Michelin





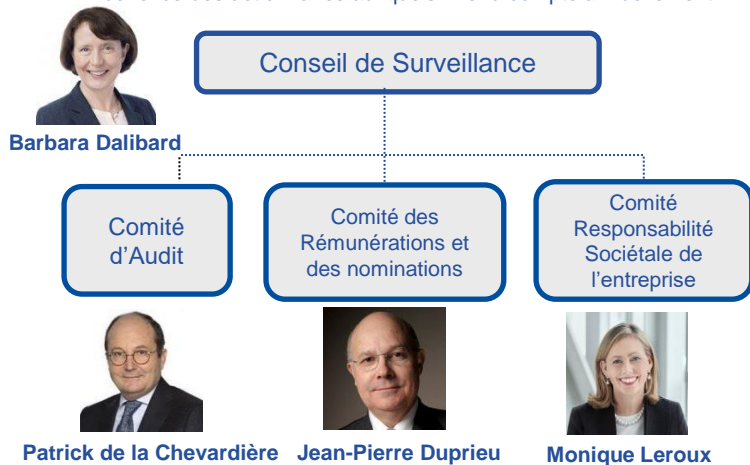
## DEUX INSTANCES AU SERVICES DES ACTIONNAIRES

/ Le Conseil de Surveillance apprécie la qualité de la gestion de la Société au bénéfice des actionnaires

/ Le Comité des Actionnaires partage les attentes des actionnaires individuels

### LE CONSEIL DE SURVEILLANCE

Le Conseil de Surveillance est chargé en particulier du contrôle permanent de la gestion de la Société et apprécie la qualité de celle-ci au bénéfice des actionnaires auxquels il rend compte annuellement.



### LE COMITÉ DES ACTIONNAIRES

Véritable porte parole de vos attentes en termes de transparence de l'information communiquée



**Thérèse BONNET**  
Enseignante en anglais  
(nationalité américaine)



**Nicolas MORIN**  
Concepteur pneus et pilote  
d'essai moto



**Carine KATZENFORT-POTY**  
Spécialiste avantages sociaux



**Adrien DE PAREDES**  
Agent de maintenance



**Pascale DEVERAUX**  
Avocat honoraire



**Emmanuel ZANCA**  
Directeur d'Agence bancaire

3 actionnaires individuels

3 actionnaires salariés



Demain Tout sera durable chez Michelin

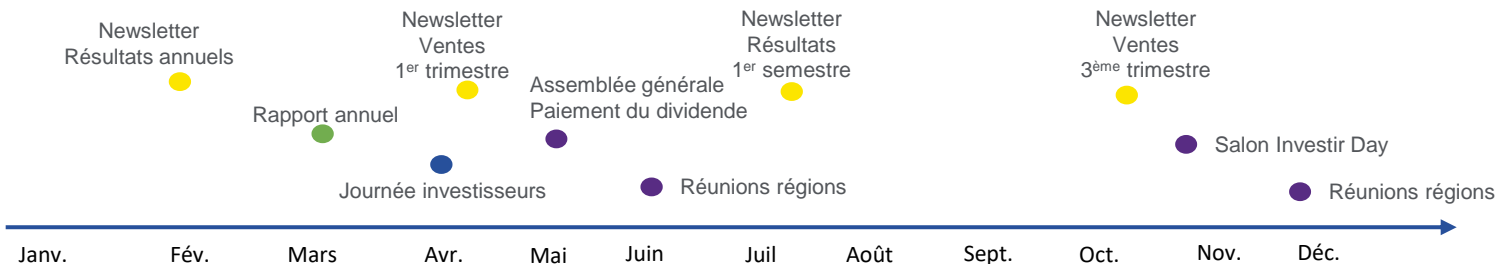






# LES ACTIONNAIRES INDIVIDUELS REPRÉSENTENT PRÈS DE 10 % DU CAPITAL DE MICHELIN : UNE RELATION DE PROXIMITÉ AVEC DE NOMBREUX RENDEZ-VOUS TOUT AU LONG DE L'ANNÉE ET UN CONTACT DIRECT AVEC LES ÉQUIPES MICHELIN

## Vos rendez-vous



## Votre espace et contacts

[actionnaires-individuels@michelin.com](mailto:actionnaires-individuels@michelin.com)



**Isabelle MAZAUD ACOUTURIER**  
Chargé de relations actionnaires individuels



**Clémence RODRIGUEZ**  
Responsable service des titres et des relations actionnaires individuels



**Edouard De PEUFEILHOUX**  
Directeur des Relations Investisseurs



**ABONNEZ-VOUS AUX PUBLICATIONS ACTIONNAIRES INDIVIDUELS**

**0 800 716 161** Service & appel gratuits



**Demain Tout sera durable chez Michelin**





## **AVERTISSEMENT**

" Cette présentation ne constitue pas une offre de vente ou la sollicitation d'une offre d'achat de titres Michelin. Si vous souhaitez obtenir des informations plus complètes concernant Michelin, nous vous invitons à vous reporter aux documents publics déposés en France auprès de l'Autorité des marchés financiers, également disponibles sur notre site Internet <https://www.michelin.com>.

Cette présentation peut contenir certaines déclarations de nature prévisionnelle. Bien que la Société estime que ces déclarations reposent sur des hypothèses raisonnables à la date de publication du présent document, elles sont par nature soumises à des risques et incertitudes pouvant donner lieu à un écart entre les chiffres réels et ceux indiqués ou induits dans ces déclarations."