

REIFENTEST - LANGLEBIGKEIT



Créateur de confiance

ERGEBNIS DES REIFENSEGMENTS 205/55 R16 Auszug aus dem Report CPA MARK24B (23CPA11-240)



REIFENTEST - LANGLEBIGKEIT

AUTO-MERKMALE - 205/55 R16 - Auszug aus dem Report CPA MARK24B (23CPA11-240)



FAHRZEUG : VW GOLF VIII – 5 Türen

MOTOR : 4 cyl. 2.0 l. TDI

MAX. LEISTUNG : 150 hp / 110 kW

ANTRIEBSACHSE : Frontantrieb

MAX. DREHMOMENT : 320 Nm at 1 500 rpm.

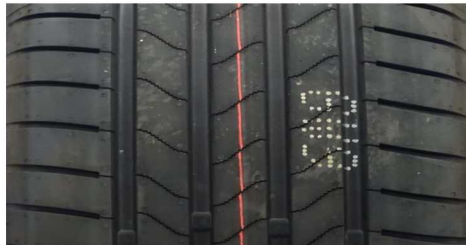
SCHALTGETRIEBE : Automatik

GEWICHT : 1 610 kg

STRECKE : 52D-1 / D50

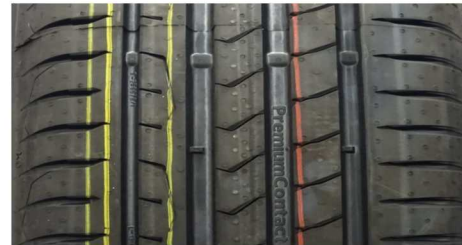
REIFENTEST - LANGLEBIGKEIT

GEPRÜFTE REIFEN – 205/55 R16 - Auszug aus dem Report CPA MARK24B (23CPA11-240)



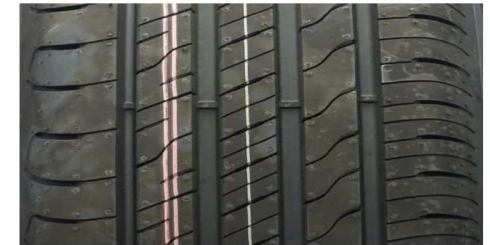
**BRIDGESTONE
TURANZA 6 ENLITEN
205/55 R16 91V**

94,9 mg/km/t



**CONTINENTAL
PREMIUMCONTACT 7 (EV)
205/55 R16 91V**

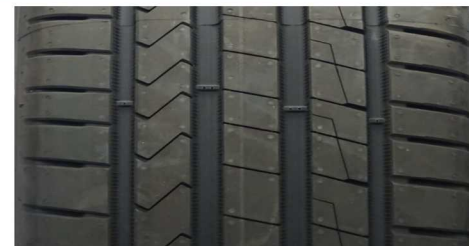
95,1 mg/km/t



**GOODYEAR
EFFICIENTGRIP 2
205/55 R16 91V**

76,8 mg/km/t

Gewichtsverlustrate*



**HANKOOK
VENTUS PRIME 4 (K135)
205/55 R16 91V**

75,1 mg/km/t



**MICHELIN
PRIMACY 5
205/55 R16 91V**

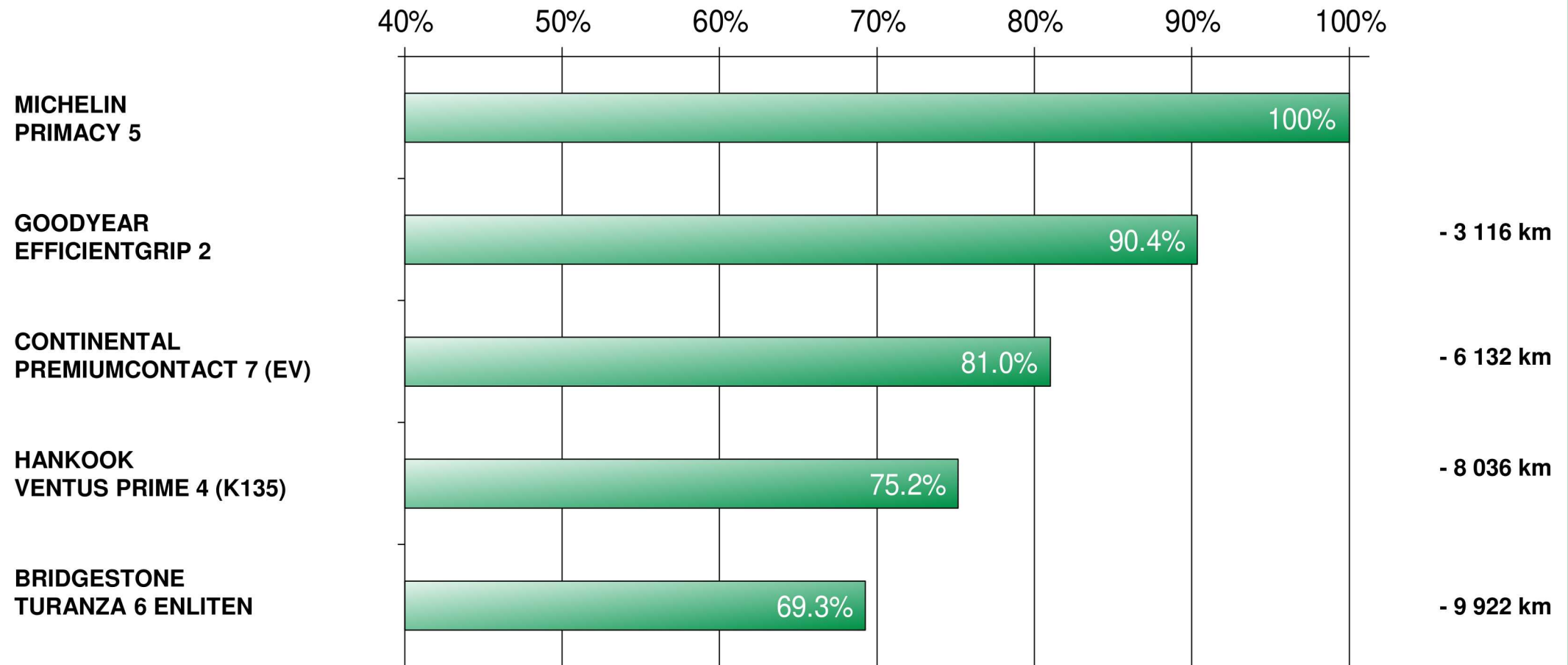
65,0 mg/km/t

Gewichtsverlustrate*

REIFENTEST - LANGLEBIGKEIT

ERGEBNIS DES REIFENSEGMENTS 205/55 R16 : Langlebigkeitstest

Auszug aus dem Report CPA MARK24B (23CPA11-240)



Extrapolation (nach einem Test über 11 568 km) der Werte der beiden Vorderreifen, basiert auf einer Auswertungsmethode von Michelin.
Definierte Verschleißgrenze in den Hauptprofilrillen: 1,6 mm - Definierte Verschleißgrenze im Bereich der Reifenschulter: 1,25 mm