

# REIFENTEST - LANGLEBIGKEIT



Créateur de confiance

## ERGEBNIS DES REIFENSEGMENTS 215/55 R18 Auszug aus dem Report CPA MARK25E (24CPA11-351)



# REIFENTEST - LANGLEBIGKEIT

*AUTO-MERKMALE - 215/55 R18 - Auszug aus dem Report CPA MARK25E (24CPA11-351)*



**FAHRZEUG : VW ID3 – 5 doors**

**MOTOR : Elektrik – 58 kWh**

**MAX. LEISTUNG : 204 hp - 150 kW**

**ANTRIEBSACHSE : Hinterradantrieb**

**MAX. DREHMOMENT : 310 Nm**

**SCHALTGETRIEBE : Automatik**

**GEWICHT : 1 980 kg**

**STRECKE : 52D-1 / D50**

# REIFENTEST - LANGLEBIGKEIT

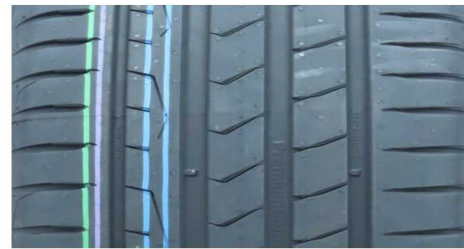
GEPRÜFTE REIFEN – 215/55 R18 - Auszug aus dem Report CPA MARK25E (24CPA11-351)

Massenverlust während  
des Tests  
Summe der 4 Positionen



**BRIDGESTONE  
TURANZA 6 ENLITEN  
215/55 R18 99V XL**

2018 gram (59 %)



**CONTINENTAL  
PREMIUMCONTACT 7  
215/55 R18 99V XL**

1812 gram (66 %)



**GOODYEAR  
EFFICIENTGRIP PERFORM. 2  
215/55 R18 99V XL**

1885 gram (63 %)



**PIRELLI  
CINTURATO C3  
215/55 R18 99V XL**

2059 gram (58 %)



**MICHELIN  
PRIMACY 5 ENERGY  
215/55 R18 99V XL**

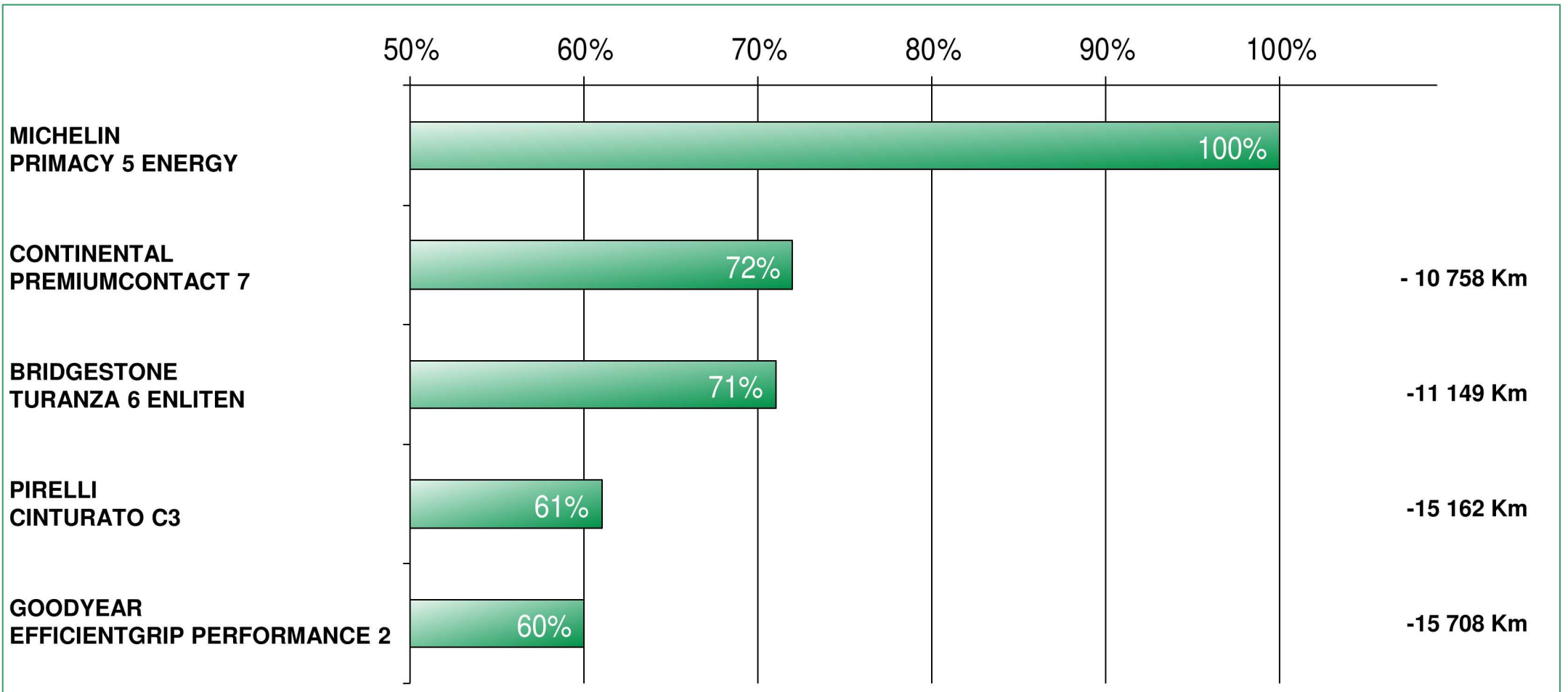
1194 gram (100 %)

Massenverlust während  
des Tests  
Summe der 4 Positionen

# REIFENTEST - LANGLEBIGKEIT

## ERGEBNIS DES REIFENSEGMENTS 215/55 R18 : Langlebigkeitstest

Auszug aus dem Report CPA MARK25E (24CPA11-351)



Extrapolation (nach einem Test über 9 643 km & 7 632 km) der Werte der beiden Hinterreifen, basiert auf einer Auswertungsmethode von Michelin.

Definierte Verschleißgrenze in den Hauptprofilrillen: 1,6 mm - Definierte Verschleißgrenze im Bereich der Reifenschulter: 0.93 mm