



TÜV SÜD REIFENTEST 2025

(Auszug aus Bericht Nr. 713367264-S3-01)

MICHELIN PILOT SPORT 5 energy
255/45 R19

TESTERGEBNISSE

Neuzustand: Trockenbremsen, Nassbremsen,
Nasshandling, Rollwiderstand

Verschlissener Zustand: Nassbremsen

Testzeitraum: Juni 2025

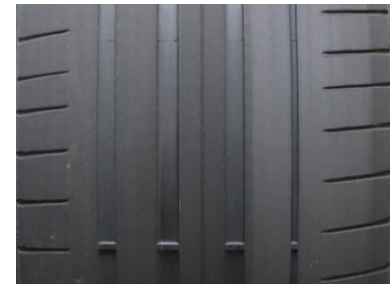
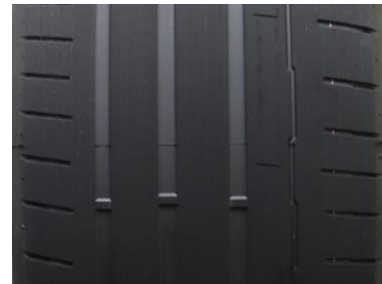
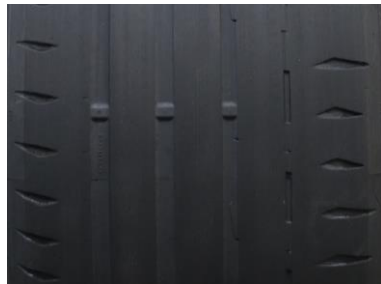
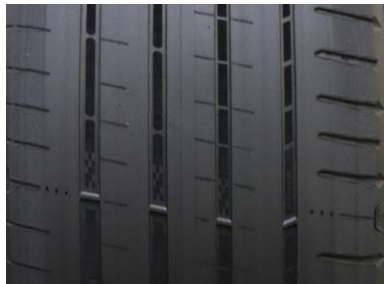
**Add value.
Inspire trust.**

Bericht Nr. 713367264-S3-01_vs_comp(de)



TÜV SÜD PS – REIFENTEST 2025

REIFENDETAILS



MICHELIN

PILOT SPORT 5 energy
255/45 R19 104Y XL
DOT: 17V NL 039X 1725

CONTINENTAL

SPORTCONTACT 7 T0
255/45 R19 104Y XL
DOT: 1AF 0336HM 4124 - 4424

HANKOOK

VENTUS S1 evo3 EV T2
255/45 R19 104W XL
DOT: 12X56 16 HA 0425

PIRELLI

PZERO PZ4 T0
255/45 R19 104Y XL
DOT: 034 5A056P 3324

- Die Prüfmuster des Michelin Pilot Sport 5 energy wurden von Michelin zur Verfügung gestellt.
- Die Prüfmuster der Wettbewerber wurden von TÜV SÜD auf dem freien Markt zugekauft.
- Aus der Gesamtmenge der zur Verfügung stehenden Reifen wurden die Prüfmuster durch die TÜV SÜD PS für die jeweiligen Tests nach dem Zufallsprinzip ausgewählt.
- Der Reifenverschleiß wurde von Michelin und von TÜV SÜD auf speziellen Maschinen in Anlehnung an die ECE-R117, Anhang 9 künstlich erzeugt.

TÜV SÜD PS – REIFENTEST 2025

TESTDETAILS



TESTGELÄNDE



- Nassbremsen, Trockenbremsen, Nasshandling: TRIWO Pferdsfeld (D)
- Rollwiderstand: TÜV SÜD Product Service GmbH, Garching (D)

TESTFAHRZEUG



- Tesla Model Y

METHODE UND AUSWERTUNG



- Während aller Tests wurde der Referenzreifen regelmäßig nachgeprüft, um Änderungen ggf. variabler Testparameter festzustellen und zu berücksichtigen und um die Performance durch lineare Interpolation entsprechend zu korrigieren.
- Alle Testreifen wurden in Bezug auf die Performance des Referenzreifens ausgewertet.
- Die Performance wird prozentual dargestellt, basierend auf den gemessenen und korrigierten Testdaten.
- In der vorliegenden Auswertung stellt die Performance des Referenzreifens Michelin e.Primacy die 100%-Bezugslinie dar.
- In allen Auswertungen bedeutet ein Wert >100% eine bessere und <100% eine schwächere Performance im Vergleich zur Referenz

TÜV SÜD PS – REIFENTEST 2025

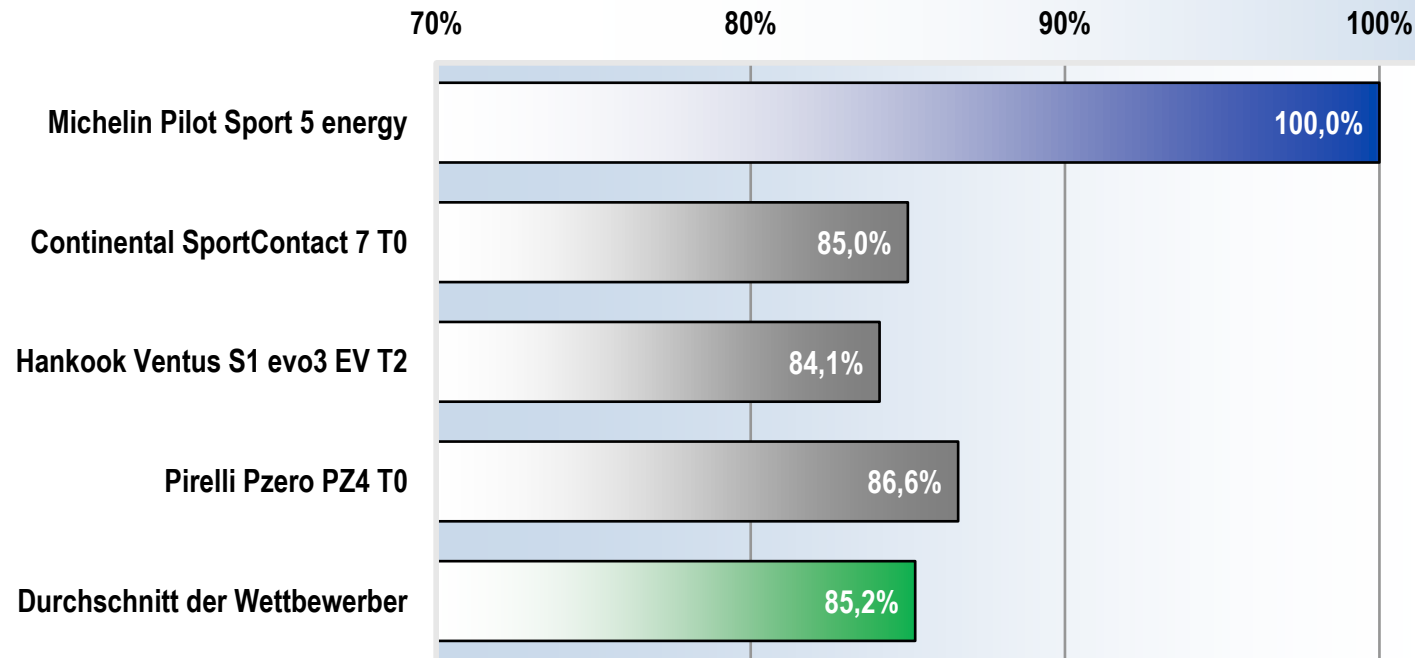
TESTERGEBNISSE



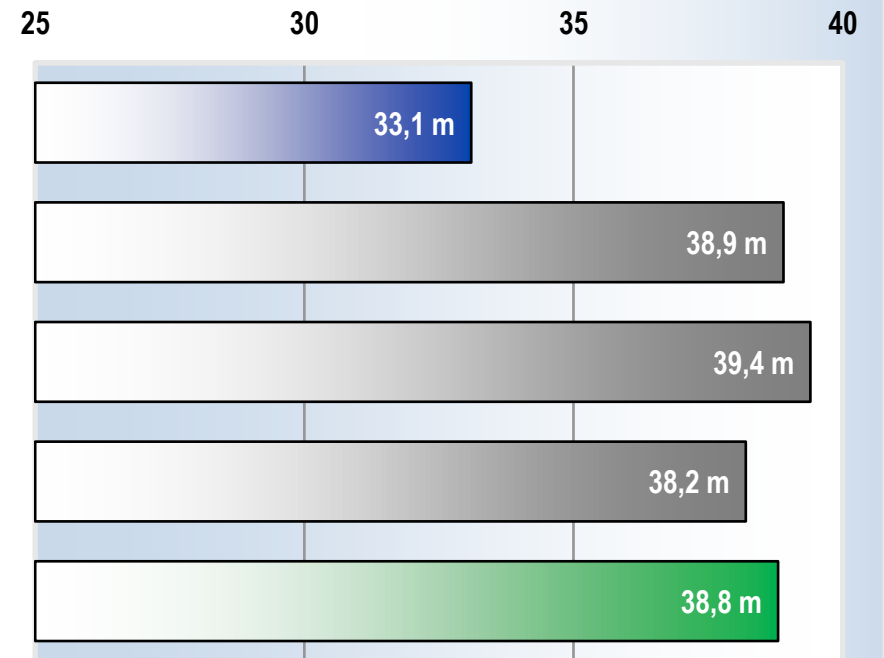
NASSBREMSEN IM NEUZUSTAND

- ABS-Vollbremsung auf bewässerten Asphaltoberflächen mit hohem und niedrigem Reibwert (in Anlehnung an die ECE R117, Anhang 5)
- Prüftemperaturen: $T_{\text{Boden}} = 24.0 - 29.5^{\circ}\text{C}$ bei $T_{\text{Luft}} = 19.2 - 26.1^{\circ}\text{C}$
- Für die Auswertung relevanter Geschwindigkeitsbereich: 80 bis 20 km/h

Performance Nassbremsen [%]*



Bremsweg [m], 80-20 km/h



*) Berechnungen basieren auf den mittleren Verzögerungen, die sich aus den gemessenen Bremswegen auf hohem und niedrigem Reibwert ergeben.

TÜV SÜD PS – REIFENTEST 2025

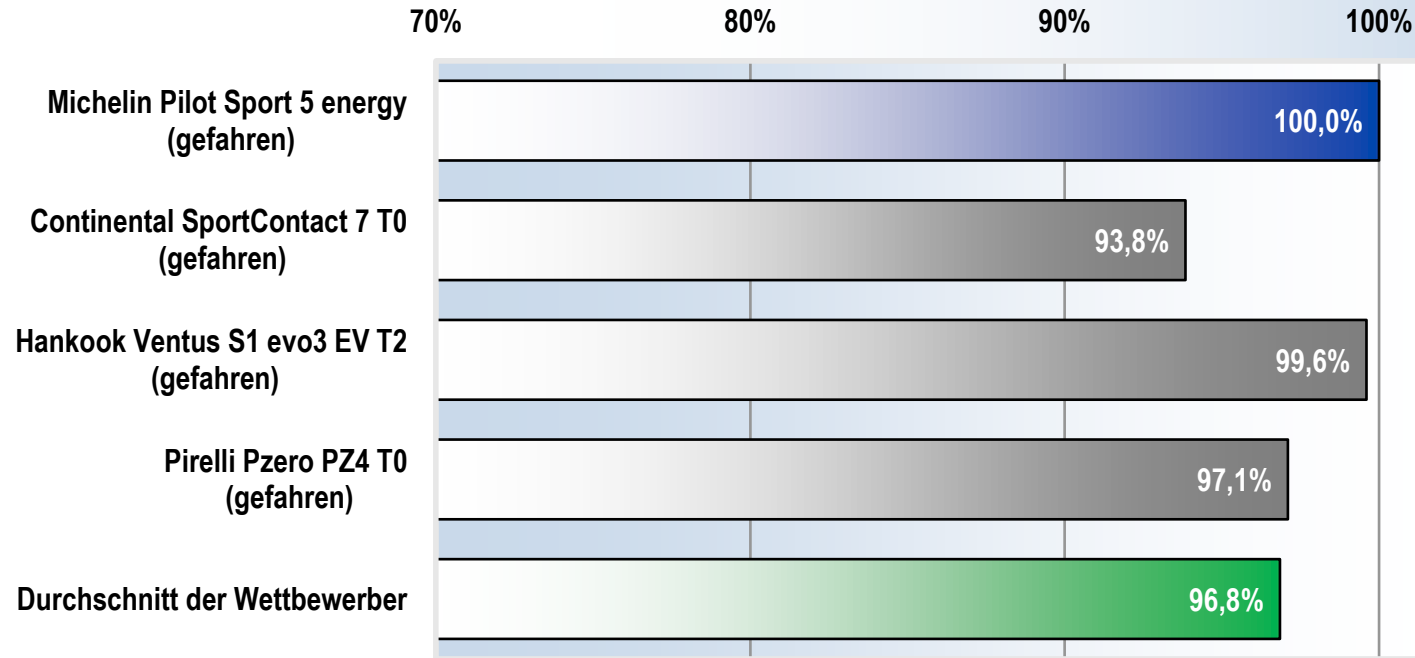
TESTERGEBNISSE



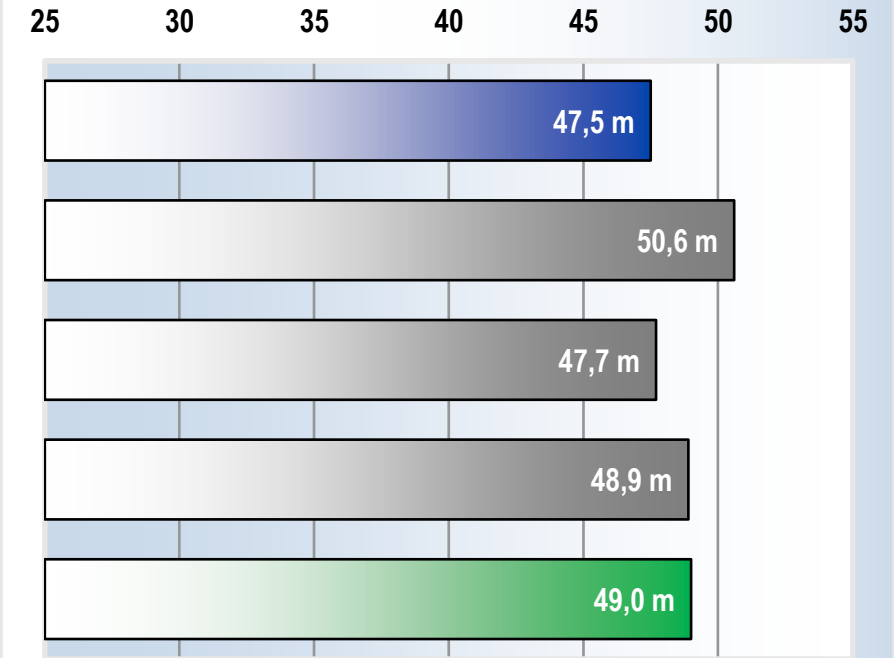
NASSBREMSEN IM GEFAHRENEN ZUSTAND

- ABS-Vollbremsung auf bewässerten Asphaltoberflächen mit hohem und niedrigem Reibwert (in Anlehnung an die ECE R117, Anhang 9)
- Prüftemperaturen: $T_{\text{Boden}} = 24.1 - 31.2^{\circ}\text{C}$ bei $T_{\text{Luft}} = 19.5 - 24.0^{\circ}\text{C}$
- Für die Auswertung relevanter Geschwindigkeitsbereich: 80 bis 20 km/h

Performance Nassbremsen [%]*



Bremsweg [m], 80-20 km/h



*) Berechnungen basieren auf den mittleren Verzögerungen, die sich aus den gemessenen Bremswegen auf hohem und niedrigem Reibwert ergeben.

TÜV SÜD PS – REIFENTEST 2025

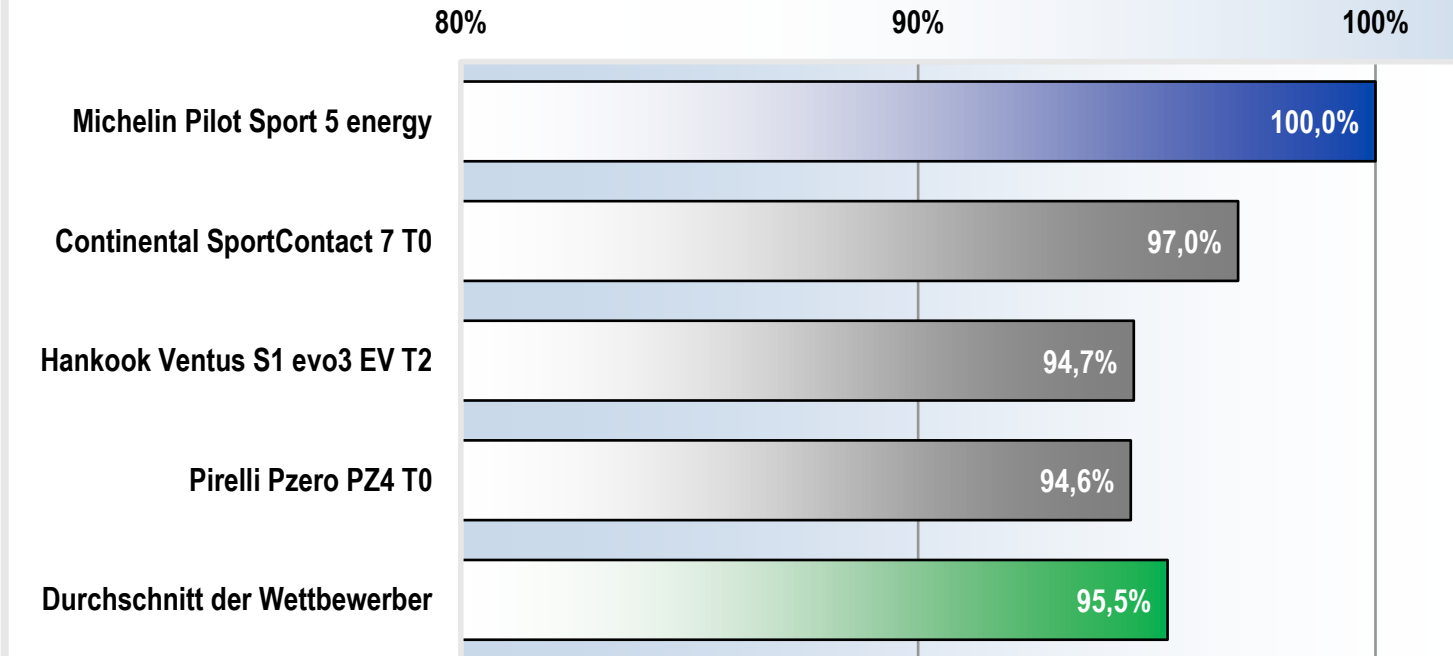
TESTERGEBNISSE



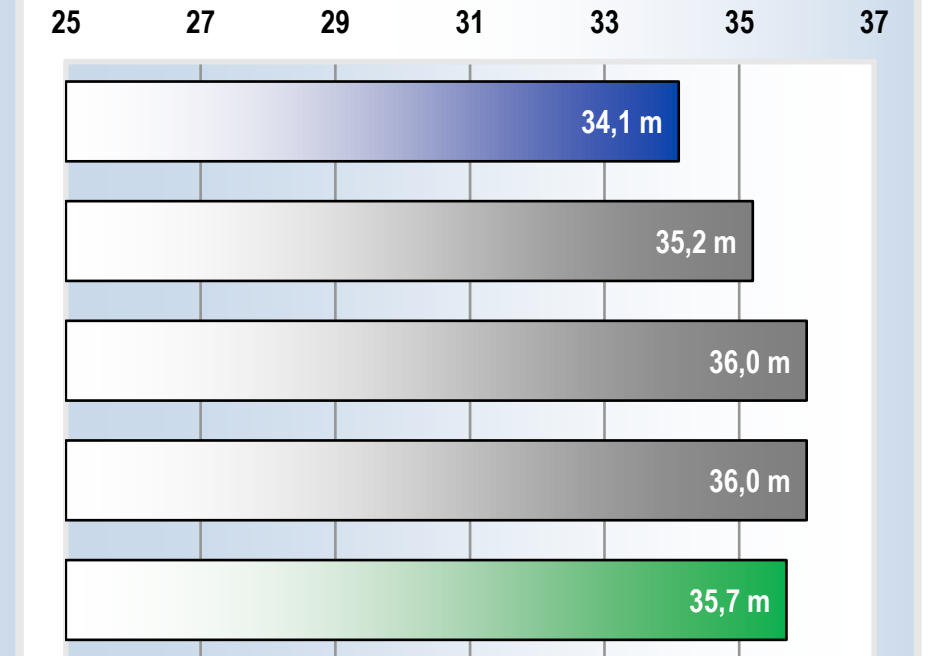
TROCKENBREMSEN

- ABS-Vollbremsung auf trockener Asphaltoberfläche
- $T_{\text{Boden}} = 44.4 - 51.3^{\circ}\text{C}$ bei $T_{\text{Luft}} = 24.6 - 30.0^{\circ}\text{C}$
- Für die Auswertung relevanter Geschwindigkeitsbereich: 100 bis 0 km/h

Performance Trockenbremsen [%]*



Bremsweg [m], 100-0 km/h



*) Berechnungen basieren auf den mittleren Verzögerungen, die sich aus den gemessenen Bremswegen ergeben.

TÜV SÜD PS – REIFENTEST 2025

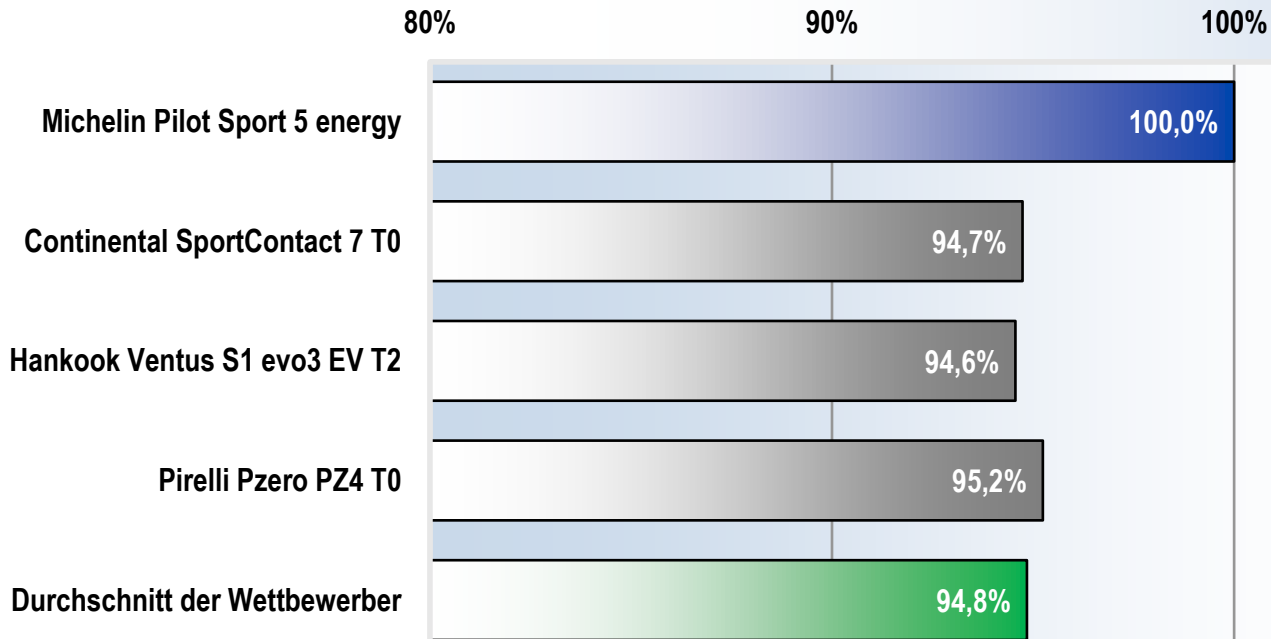
TESTERGEBNISSE



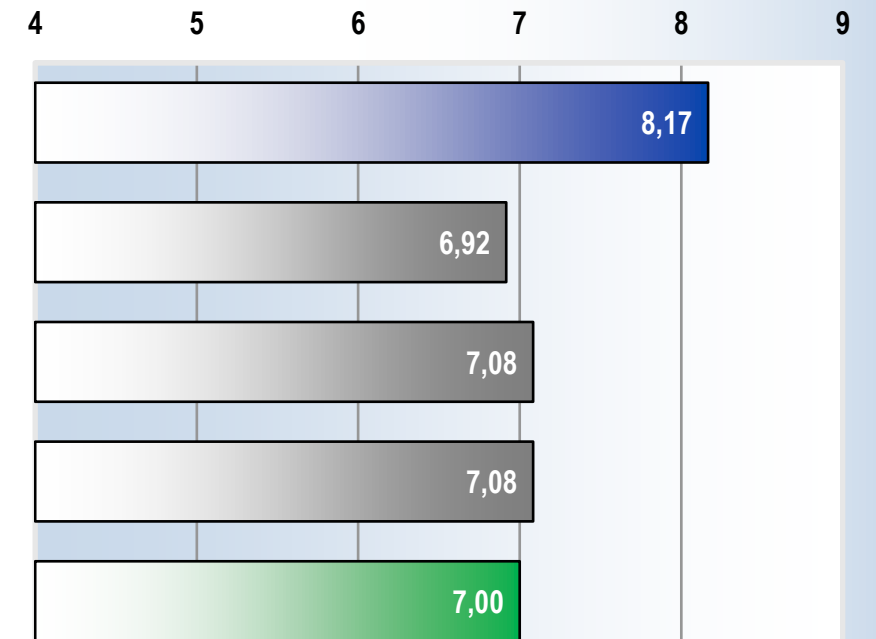
Nasshandling

- Rundenzeiten und individuelle Subjektivbewertung auf einem bewässerten Nasshandlingkurs (Streckenlänge: 1830 Meter)
- Prüftemperaturen: $T_{\text{Boden}} = 25.4 - 29.2^{\circ}\text{C}$ bei $T_{\text{Luft}} = 21.6 - 25.2^{\circ}\text{C}$
- Ergebnis: Rundenzeit, subjektive Bewertung

Performance Nasshandling [%]*



Bewertung subjektiv



*) Berechnungen basieren auf den durchschnittlichen Rundenzeiten

TÜV SÜD PS – REIFENTEST 2025

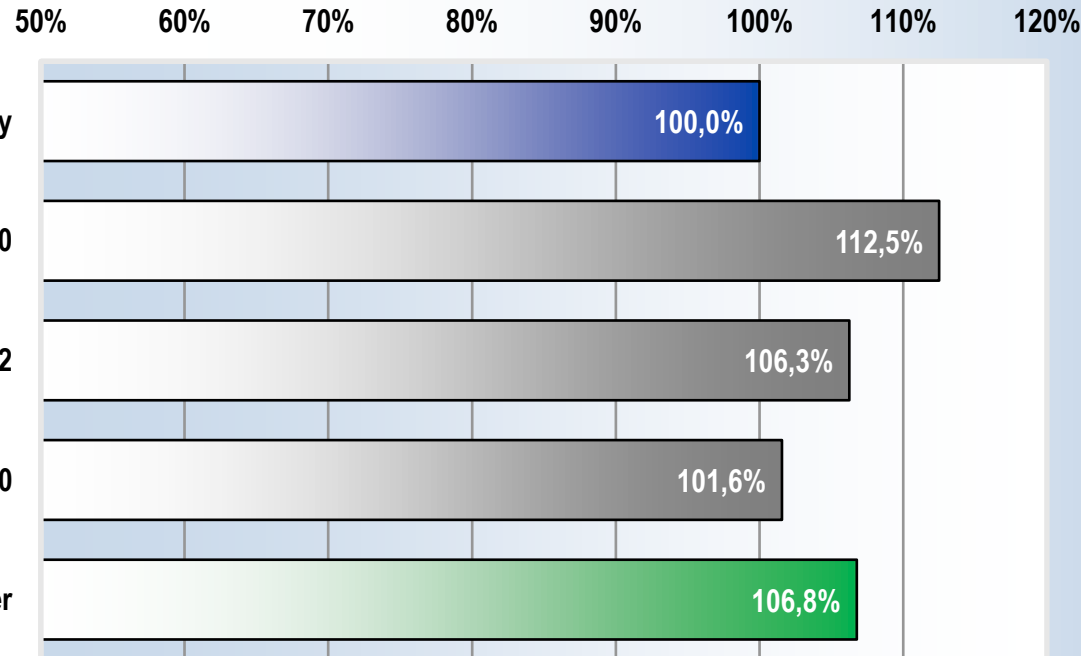
TESTERGEBNISSE



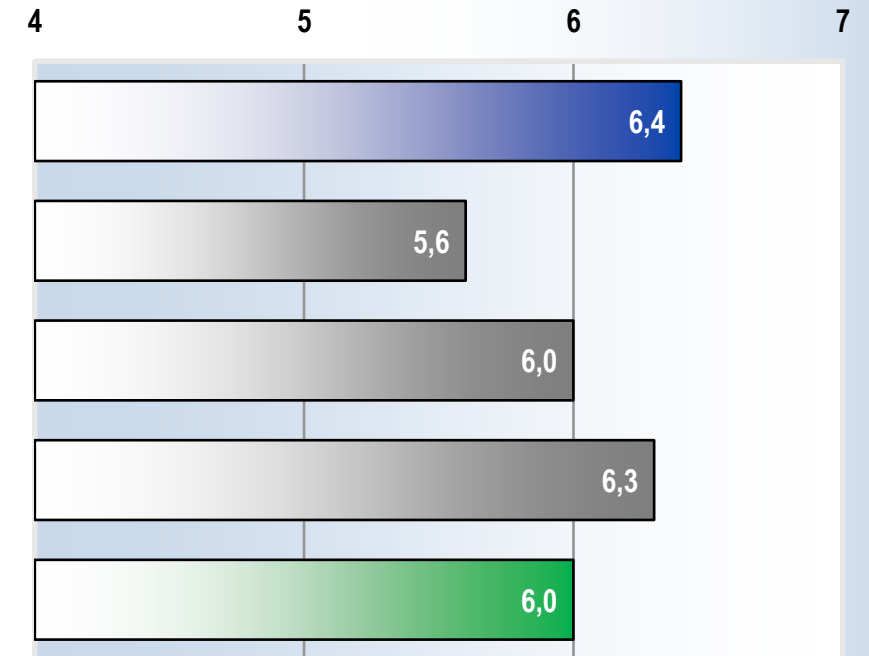
ROLLWIDERSTAND

- Auswertung nach ECE R117 Anhang 6
- Ergebnis: Rollwiderstandsbeiwert (EC-Label)

Performance Rollwiderstand* [%]



RR-Label Wert



*) Berechnungen basieren auf den EC-Label Werten, resultierend aus den gemessenen Rollwiderstands-Beiwerten