

**BFGoodrich**  
Tires



**DATABOOK**  
**2026**

# TODA POSICIÓN





**BF Goodrich®**  
**ST230™**

**BF Goodrich®**  
Tires

# BFGoodrich® ST230™

Toma el control dentro y fuera de la ciudad con la llanta toda posición optimizada para ejes de dirección, verificada por SmartWay® que permite un manejo suave y estable



## DOMINA LAS CURVAS

• Costillas del hombro sólidas que ayudan a disminuir el desgaste irregular en lugares de alto contacto y arrastre.



## COMBATE EL DESGASTE IRREGULAR

• Menor costo por kilómetro.



## EXCELENTE RENOVABILIDAD

• Múltiples vidas del casco.



Aplicación	Highway	Regional	Urbano	Coach/Bus	On/Off-Road

Posición	Dirección	Tracción	Eje Libre

■ Aplicación recomendada

■ Aplicación aceptable

Tamaño	Rango de carga	MSPN	CAI	Profundidad de Piso (mm)	Velocidad máx. (km/h)	Radio Cargado (mm)	Diámetro Total (mm)	Ancho total (mm)	Rines Aprobados	Espaciado Mínimo Dual (mm)	Revs por Km	Carga máx. por llanta simple (kg)	Presión Máx. Simple (psi)	Carga máx. por llanta dual (kg)	Presión Max. Dual (psi)
315/80R22.5	L	55458	145110	13.5	120	499	1077	317	9.00, 9.75	351	304	4125	130	3750	130

### NOTAS IMPORTANTES:

- El rin que aparece primero es el rin de medición.
- No se recomienda ni se promueve exceder el límite de velocidad establecido por la ley.
- Los anchos de sección de la llanta y los anchos totales cambiarán 0.1 pulgada (2.5 mm) por cada cambio de 1/4 de pulgada en el ancho del rin. El mínimo de espacio dual debe ajustarse conforme a éste.
- Las llantas BFGoodrich® están sujetas a un programa de mejora continua. BFGoodrich® Commercial Truck Tires se reserva el derecho de cambiar especificaciones del producto en cualquier momento sin notificaciones ni obligaciones.

Las llantas BFGoodrich® están diseñadas para el uso específico que viene descrito en este documento. Cualquier otra aplicación constituye un uso anormal. Sin embargo, en algunos casos, BFGoodrich® puede renunciar a los límites y condiciones de uso y permitir una excepción.

BFGoodrich® se exime de cualquier responsabilidad del uso anormal de nuestras llantas en ausencia de una notificación expresa por escrito.

**TOMA HOY EL CONTROL EN CAMIÓN**

**BFGoodrich**  
Tires



Verificado  
SmartWay®

**BFGoodrich®**  
**ST244™**

**BFGoodrich**  
Tires

# BFGoodrich® ST244™

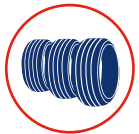
Toma el control de tu negocio con la llanta verificada por SmartWay® que te ofrece un excelente rendimiento kilométrico.



**DURABILIDAD**  
Excelente rendimiento kilométrico.



**MAYOR RENDIMIENTO DE COMBUSTIBLE**  
Maximiza tu flujo de efectivo.



**MAYOR NÚMERO DE RENOVADOS**  
Bajo costo por kilómetro.



Aplicación	Largos recorridos	Regional	Urbano	Mixto

Posición	Dirección	Tracción	Remolque

■ Aplicación recomendada

■ Aplicación aceptable

Dimensión	Rango de carga	MSPN	Radio con carga (mm)	Diámetro total (mm)	Rines aprobados (in)*	Espacio mínimo dual (mm)**	RPK	Prof. de piso (mm)	Velocidad máxima (km/h)***	Carga máxima por llanta sencilla (kg/psi)	Carga máxima por llanta dual (kg/psi)	Peso de la llanta (kg)
11R22.5	H	92401	487	1044	309	8.25-7.50	318	314	14.3	121	3000/120	2725/120
11R24.5	H	58109	513	1100	279	8.25-7.50	318	297	14.3	121	3250/120	3000/120
275/80R22.5	G	61456	488	1049	269	8.25-7.50	311	312	14.3	121	2800/110	2575/110

\*El rin que aparece primero es el rin de medición.

\*\*Los anchos de sección de la llanta y los anchos totales cambiarán 2.5 mm (0.1 pulgada) por cada cambio de 1/4 de pulgada en el ancho del rin. El mínimo de espacio dual debe ajustarse conforme a este.

\*\*\*No se recomienda ni se promueve exceder el límite de velocidad establecido por la ley.

Las llantas BFGoodrich® están sujetas a un programa de mejora continua. BFGoodrich® Commercial Truck Tires se reserva el derecho de cambiar especificaciones del producto en cualquier momento, sin notificaciones ni obligaciones.

Las llantas BFGoodrich® están diseñadas para el uso específico que viene descrito en este documento. Cualquier otra aplicación constituye un uso anormal. Sin embargo, en algunos casos, BFGoodrich® puede renunciar a los límites y condiciones de uso, y permitir una excepción. BFGoodrich® se exime de cualquier responsabilidad del uso anormal de nuestras llantas en ausencia de una notificación expresa y por escrito.

**TOMA HOY EL CONTROL EN CAMIÓN**

**BFGoodrich**  
Tires



**BFGoodrich®**  
**ROUTE CONTROL® S**

**BFGoodrich®**  
Tires

# BFGoodrich® ROUTE CONTROL® S

Toma el control en carreteras regionales y en ciudad con esta llanta toda posición, para aplicaciones regionales y diseñada para tener un desempeño excepcional en las condiciones más exigentes.



## ADAPTABILIDAD EN CUALQUIER CONDICIÓN

- Diseño de piso en zigzag que permite excelente agarre y evacuación de agua.



## DESGASTE LENTO Y UNIFORME

### El mejor desempeño del segmento

- Compuestos de hule especiales para resistir la abrasión.
- 7 mm más ancha que BFGoodrich® ST230 lo cual permite tener mayor estabilidad al contacto con el suelo.
- Nuevo diseño de piso con tecnología de micro laminillas que ayudan a combatir el desgaste irregular durante toda la vida de la llanta.



## DURABILIDAD

- 5% más rendimiento kilométrico que BFGoodrich® ST230.
- Nuevos compuestos en los costados que ayudan a disminuir la resistencia al rodamiento (-3% vs. BFGoodrich® ST230).
- Excelente renovabilidad comprobada de los cascotes BFGoodrich® que permite optimizar tu inversión.



Aplicación	Largos recorridos	Regional	Urbano	Mixto

Posición	Dirección	Tracción	Remolque

■ Aplicación recomendada

■ Aplicación aceptable

Dimensión	Rango de carga	MSPN	CAI	Radio cargado (mm)	Diámetro total (mm)	Rines aprobados (in)*	Espacio min. dual (mm)**	RPK	Profundidad de piso (mm)	Velocidad máxima (km/h)***	Carga máxima por llanta sencilla (kg/psi)	Carga máxima por llanta dual (kg/psi)
11R22.5	H	03285	979880	489	1045	8.25, 7.50	318	313	14.3	120	3000/120	2725/120
255/70R22.5	H	52587	133577	441	927	7.50, 6.75, 8.25	295	350	12.7	120	2500/120	2300/120
11R24.5	H	65269	385662	513	1097	8.25, 7.50	318	298	14.3	120	3250/120	3000/120
275/80R22.5	G	39319	946300	473	1014	8.25, 7.50	311	322	14.3	120	2800/110	2575/110

\*El rin que aparece primero es el rin de medición.

\*\*Los anchos de sección de la llanta y los anchos totales cambiarán 2.5 mm (0.1 pulgada) por cada cambio de 1/4 de pulgada en el ancho del rin. El mínimo de espacio dual debe ajustarse conforme a este.

\*\*\*No se recomienda ni se promueve exceder el límite de velocidad establecido por la ley.

Las llantas BFGoodrich® están sujetas a un programa de mejora continua. BFGoodrich® Commercial Truck Tires se reserva el derecho de cambiar especificaciones del producto en cualquier momento, sin notificaciones ni obligaciones.

Las llantas BFGoodrich® están diseñadas para el uso específico que viene descrito en este documento. Cualquier otra aplicación constituye un uso anormal. Sin embargo, en algunos casos, BFGoodrich® puede renunciar a los límites y condiciones de uso, y permitir una excepción. BFGoodrich® se exime de cualquier responsabilidad del uso anormal de nuestras llantas en ausencia de una notificación expresa y por escrito.

**TOMA HOY EL CONTROL EN CAMIÓN**





**BFGoodrich<sup>®</sup>**  
**ROUTE CONTROL<sup>®</sup> S 19.5**

**BFGoodrich<sup>®</sup>**  
Tires

# BFGoodrich® ROUTE CONTROL® S 19.5

Toma el control en carreteras regionales y caminos urbanos con la nueva llanta de toda posición BFGoodrich® Route Control® S 19.5, con costado y hombros reforzados para tener mayor resistencia en operaciones con daños por roce frecuentes.



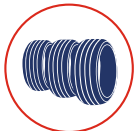
## CASCO OPTIMIZADO

- Costado reforzado para mayor resistencia a impactos y roces frecuentes.



## DESGASTE REGULAR

- Minimiza el desgaste irregular debido a su huella de contacto uniforme



## MULTIVIDA

- Casco reforzado para incrementar renovabilidad.



Casco optimizado



Desgaste regular



Multivida

Aplicación	Largos recorridos	Regional	Urbano	Mixto

Posición	Dirección	Tracción	Arrastre

■ Aplicación recomendada

■ Aplicación a aceptable

Dimensión	Rango de carga	MSPN	Radio cargado (mm)	Diámetro total (mm)	Ancho Total (mm)	Rines aprobados (in)	Espacio mín. Dual (mm)	RPK	Profundidad de piso (mm)	Velocidad máxima (km/h)	Carga máxima por llanta sencilla (Kg/psi)	Carga máxima por llanta dual (Kg/psi)
225/70R19.5	G	21717	383	817	224	6.75, 6.00	254	400	11.9	140	1800/110	1700/110
245/70R19.5	H	69107	393	847	244	7.50, 6.75	276	387	12.7	130	2240/120	2120/120

Dimensión	PSI	Eje	65	70	75	80	85	90	95	100	105	110	115	120
225/70R19.5	Kg	Sencilla	1250	1310	1380	1450	1500	1570	1650	1690	1740	1800		
		Dual	2360	2460	2600	2720	2820	2940	3100	3160	3280	3400		
245/70R19.5	Kg	Sencillo					1680	1740	1805	1930	1990	2055	2115	2240
		Dual					2820	2940	3100	3160	3280	3400	4004	4240

Nota: El rin que aparece primero es el rin de medición.

(1) No se recomienda ni se promueve exceder el límite de velocidad establecido por la ley.

(2) Los anchos de sección de la llanta y los anchos totales cambiarán 0.1 pulgada (2.5 mm) por cada cambio de ¼ de pulgada en el ancho del rin. El mínimo de espacio dual debe ajustarse conforme a este. Las llantas BFGoodrich® están sujetas a un programa de mejora continua. BFGoodrich® Commercial Truck Tires se reserva el derecho de cambiar especificaciones del producto en cualquier momento, sin notificaciones ni obligaciones.

Las llantas BFGoodrich® están diseñadas para el uso específico que viene descrito en este documento. Cualquier otra aplicación constituye un uso anormal. Sin embargo, en algunos casos, BFGoodrich® puede renunciar a los límites y condiciones de uso y permitir una excepción. BFGoodrich® se exime de cualquier responsabilidad del uso anormal de nuestras llantas en ausencia de una notificación expresa y por escrito.

**TOMA HOY EL CONTROL EN CAMIÓN**

**BFGoodrich**  
Tires



***BFGoodrich<sup>®</sup>***  
***CROSS CONTROL<sup>®</sup> S***

***BFGoodrich<sup>®</sup>***  
*Tires*

# BFGoodrich® CROSS CONTROL® S

Llanta de gran manejo en todoterreno, diseñada para proporcionar mayor tracción y durabilidad, incluso para superar los trabajos más difíciles dentro y fuera de carretera.



## MAYOR DURABILIDAD

### Combate los tiempos muertos

- Cinturón protector de ancho total: protege el casco de las penetraciones y daños de hombro a hombro de la llanta.
- Anticortes y mayor resistencia contra agresiones al piso que podrían generar tiempos muertos.
- Costados más gruesos para disminuir los impactos y abrasiones.

### Resistencia del casco y renovabilidad

- Protectores en el fondo de la escultura que ayudan a proteger el casco de penetraciones hechas por piedras, aumentando la renovabilidad.
- Tecnología Heat Release: ayuda a combatir el calentamiento del casco manteniéndolo más fresco en condiciones extremas.



## MAYOR DISTANCIA

- La BFGoodrich® CROSS CONTROL® S WB (base ancha) brinda 20% más kilometraje, comparada con BFGoodrich® ST565™ WB (base ancha)<sup>1</sup>.



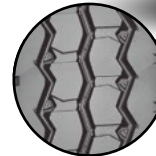
## TRACCIÓN EN LA QUE PUEDES CONFIAR

### Diseño de hombro abierto

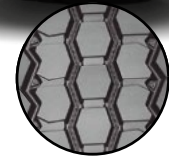
- Bloques escalonados que proporcionan mayor tracción y maniobrabilidad en lodo.

### Diseño de piso agresivo

- Este diseño de piso te brinda la tracción necesaria en terrenos agresivos, sin sacrificar estabilidad de manejo ni confort.



Medidas estándar



Medidas con Base Ancha

Aplicación	Largos recorridos	Regional	Urbano	Mixto

Posición	Dirección	Tracción	Remolque

■ Aplicación recomendada

■ Aplicación aceptable

Dimensión	Rango de carga	MSPN	CAI	Radio cargado (mm)	Diámetro total (mm)	Rines aprobados (in)*	Espacio mínimo dual (mm)**	RPK	Profundidad de piso (mm)	Velocidad máxima (km/h)***	Carga máxima por llanta sencilla (kg/psi)	Carga máxima por llanta dual (kg/psi)
11R24.5	H	36251	400894	520	1107	8.25, 7.50	318	295	16.7	110	3250/120	3000/120
385/65R22.5 <sup>2,3</sup>	J	53214	929228	500	1075	11.75, 12.25	-	304	16.7	110	4250/123	-

<sup>1</sup>Comparada con BFGoodrich® ST565™ (base ancha). Contacta a tu Asesor de Negocio Michelin para más detalles.

<sup>2</sup>BFGoodrich® CROSS CONTROL® S (llanta de base ancha).

<sup>3</sup>Disponible durante el segundo trimestre de 2018.

\*El rin que aparece primero es el rin de medición.

\*\*Los anchos de sección de la llanta y los anchos totales cambiarán 2.5 mm (0.1 pulgada) por cada cambio de 1/4 de pulgada en el ancho del rin. El mínimo de espacio dual debe ajustarse conforme a este.

\*\*\*No se recomienda ni se promueve exceder el límite de velocidad establecido por la ley.

Las llantas BFGoodrich® están sujetas a un programa de mejora continua. BFGoodrich® Commercial Truck Tires se reserva el derecho de cambiar especificaciones del producto en cualquier momento, sin notificaciones ni obligaciones.

Las llantas BFGoodrich® están diseñadas para el uso específico que viene descrito en este documento. Cualquier otra aplicación constituye un uso anormal. Sin embargo, en algunos casos, BFGoodrich® puede renunciar a los límites y condiciones de uso, y permitir una excepción. BFGoodrich® se exime de cualquier responsabilidad del uso anormal de nuestras llantas en ausencia de una notificación expresa y por escrito.

**TOMA HOY EL CONTROL EN CAMIÓN**

**BFGoodrich**  
Tires

# ***BFGoodrich Highway Control S2***

*LLANTA PARA TODA POSICIÓN DISEÑADA PARA OFRECER UN DESGASTE UNIFORME Y PROLONGADO, ASÍ COMO EFICIENCIA DE COMBUSTIBLE PARA MANTENER SU FLOTA EN FUNCIONAMIENTO DURANTE MUCHO TIEMPO.*



**Llanta Direccional**  
(Para la primera mitad de la vida de la llanta)

# BFGoodrich Highway Control S2



## MAYOR DISTANCIA

La llanta BFGoodrich Highway Control S2 es una llanta de larga duración para todas las posiciones, construida para tener una larga vida útil de la banda de rodadura y un rendimiento confiable, diseñada para mantener las flotas funcionando sin problemas por más kilómetros.

## LARGA DURACIÓN

Mayor vida útil, desgaste uniforme y excepcional desempeño.

- Diseñada con una banda de rodadura más ancha y profunda para ofrecer más kilómetros que su predecesora.
- El contrafuerte del hombro con micro laminillas y el patrón direccional de la banda de rodadura ayudan a combatir el desgaste irregular.



## GRAN RENOVABILIDAD

- \* Con un casco altamente resistente
- \* Excelente renovabilidad que te mantiene más tiempo en la ruta.



## EFICIENCIA DE COMBUSTIBLE

Nuevo diseño del costado para mejorar el ahorro de combustible.



Dimensión	Rango de carga	CAI	MSPN	Radio cargado (mm)	Diámetro total (mm)	Ancho total (mm)	Rines aprobados (In) <sup>1</sup>	Espacio mín. Dual (mm) <sup>3</sup>	RPK	Profundidad de piso (mm)	Velocidad máxima (km/h) <sup>2</sup>	Carga máxima por llanta sencilla (Kg/psi)	Carga máxima por llanta dual (Kg/psi)
11R22.5	H	643506	20040	491	1048	284.3	8.25, 7.5	318	311	15	120	3000/120	2725/120
295/75R22.5	H	735213	70978	473	1018	285.8	8.25, 9.0	326	321	15	120	3250/123	3000/123
11R24.5	H	385325	07873	515	1099	284.7	8.25, 7.5	318	300	15	120	3250/120	3000/120

Nota: el primer rin enlistado es el rin de medición.

1. No se recomienda ni se aprueba exceder el límite de velocidad permitido.
2. El ancho de la sección de la llanta y el ancho total variarán 2,5 mm (0,1 pulgadas) por cada 1/4 de pulgada de variación en el ancho de la llanta. El espacio mínimo entre llantas montadas en duales debe ajustarse en consecuencia.

Las llantas BFGoodrich están sujetas a un programa de desarrollo continuo. BFGoodrich Commercial Truck Tires se reserva el derecho de modificar las especificaciones del producto en cualquier momento sin previo aviso ni obligación.

Aplicación	Largos recorridos	Regional	Urbano	Ciudad/Autobus	Dentro/ Fuera de carretera

Aplicación recomendada	Dirección	Tracción	Remolques

Aplicación recomendada  Aplicación aceptable

# TRACCIÓN





**BF Goodrich®**  
**DR444™**

**BF Goodrich®**  
Tires

# BFGoodrich® DR444™

Toma el control kilómetro a kilómetro con la llanta de tracción para aplicaciones regionales que te permite tener una excelente tracción sobre piso mojado y una gran durabilidad.



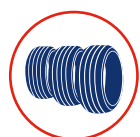
## MÁXIMA DURABILIDAD

- Una llanta que te da más y más kilómetros.



## AGARRE EXCEPCIONAL

- Excelente desempeño en superficies mojadas.



## ALTA RENOVABILIDAD

- Múltiples vidas del casco.



Aplicación	Largos recorridos	Regional	Urbano	Mixto

Posición	Dirección	Tracción	Remolque

■ Aplicación recomendada

■ Aplicación aceptable

Dimensión	Rango de carga	MSPN	CAI	Radio con carga (mm)	Diámetro total (mm)	Rines aprobados (in)*	Espacio mínimo dual (mm)**	RPK	Prof. de piso (mm)	Velocidad máxima (km/h)***	Carga máxima por llanta sencilla (kg/psi)	Carga máxima por llanta dual (kg/psi)
11R22.5	H	98035	145642	493	1062	8.25, 7.50	318	309	22.2	120	3000/120	2725/120
275/80R22.5	G	90375	145645	480	1032	8.25, 7.50	311	318	22.2	120	2800/110	2575/110
11R24.5	H	89861	145644	521	1116	8.25, 7.50	318	293	22.2	120	3250/120	3000/120

\*El rin que aparece primero es el rin de medición.

\*\*Los anchos de sección de la llanta y los anchos totales cambiarán 2.5 mm (0.1 pulgada) por cada cambio de 1/4 de pulgada en el ancho del rin. El mínimo de espacio dual debe ajustarse conforme a este.

\*\*\*No se recomienda ni se promueve exceder el límite de velocidad establecido por la ley.

Las llantas BFGoodrich® están sujetas a un programa de mejora continua. BFGoodrich® Commercial Truck Tires se reserva el derecho de cambiar especificaciones del producto en cualquier momento, sin notificaciones ni obligaciones.

Las llantas BFGoodrich® están diseñadas para el uso específico que viene descrito en este documento. Cualquier otra aplicación constituye un uso anormal. Sin embargo, en algunos casos, BFGoodrich® puede renunciar a los límites y condiciones de uso, y permitir una excepción. BFGoodrich® se exime de cualquier responsabilidad del uso anormal de nuestras llantas en ausencia de una notificación expresa y por escrito.

**TOMA HOY EL CONTROL EN CAMIÓN**

**BFGoodrich**  
Tires



**BFGoodrich<sup>®</sup>**  
**ROUTE CONTROL<sup>®</sup> D**

**BFGoodrich<sup>®</sup>**  
Tires

# BFGoodrich® ROUTE CONTROL® D

Llanta de tracción para uso regional diseñada para un excelente agarre en cualquier tipo de clima y gran duración en rutas regionales y urbanas.



## AGARRE EN CUALQUIER TIPO DE CLIMA

Diseñada para obtener la tracción requerida en carreteras mojadas y rutas con curvas pronunciadas

- La llanta BFGoodrich® ROUTE CONTROL® D ofrece más de 10% mejor tracción<sup>1,2</sup> en mojado comparado con sus principales competidores.



## MAYOR VIDA ÚTIL

Larga duración y rendimiento con un desgaste uniforme

- Compuestos de hule que permiten un desempeño superior en carreteras regionales con curvado demandante.
- Diseño de hombro abierto con puentes resistentes aumentando la tracción mientras minimiza el desgaste irregular.



## DURABILIDAD

- La legendaria tecnología incluida en la estructura del casco BFGoodrich®, ofrece mayor durabilidad, aumenta la renovabilidad y permite una operación más dinámica.



Aplicación	Largos recorridos	Regional	Urbano	Mixto

Posición	Dirección	Tracción	Remolque

■ Aplicación recomendada

■ Aplicación aceptable

Dimensión	Rango de carga	MSPN	CAI	Radio cargado (mm)	Diámetro total (mm)	Ancho total (mm)	Rines aprobados (in)*	Espacio mínimo dual (mm)**	RPK	Profundidad de piso (mm)	Carga máxima por llanta sencilla (kg/psi)	Carga máxima por llanta dual (kg/psi)
11R22.5	H	94556	283264	496	1060	285	8.25, 7.50	318	308	20.6	3000/120	2725/120

<sup>1</sup>Basado en una prueba interna de frenado en mojado a 97 kph (60 mph) sobre asfalto que mide la MU máxima, utilizando llantas BFGoodrich® ROUTE CONTROL® D en la medida 275/80R22.5 y Firestone® FS663 en la medida 295/75R22.5 (tamaños de llantas equivalentes). Los resultados reales en carretera pueden variar.

<sup>2</sup>Basado en una prueba interna de arranque en húmedo a 10 kph (6 mph) que mide la MU máxima, usando neumáticos BFGoodrich® ROUTE CONTROL® D en la medida 275/80R22.5, llanta BFGoodrich® DR444™ en la medida 275/80R22.5 y llanta Firestone® FS663 la medida 295/75R22.5 (medidas de llantas equivalentes). Los resultados reales en carretera pueden variar.

\*El rín que aparece primero es el rín de medición.

\*\*Los anchos de sección de la llanta y los anchos totales cambiarán 2.5 mm (0.1 pulgada) por cada cambio de 1/4 de pulgada en el ancho del rín. El mínimo de espacio dual debe ajustarse conforme a este.

No se recomienda ni se promueve exceder el límite de velocidad establecido por la ley.

Las llantas BFGoodrich® están sujetas a un programa de mejora continua. BFGoodrich® Commercial Truck Tires se reserva el derecho de cambiar especificaciones del producto en cualquier momento, sin notificaciones ni obligaciones.

Las llantas BFGoodrich® están diseñadas para el uso específico que viene descrito en este documento. Cualquier otra aplicación constituye un uso anormal. Sin embargo, en algunos casos, BFGoodrich® puede renunciar a los límites y condiciones de uso, y permitir una excepción. BFGoodrich® se exime de cualquier responsabilidad del uso anormal de nuestras llantas en ausencia de una notificación expresa y por escrito.

**TOMA HOY EL CONTROL EN CAMIÓN**

**BFGoodrich**  
Tires



**BF Goodrich<sup>®</sup>**  
**ROUTE CONTROL D**  
19.5

**BF Goodrich<sup>®</sup>**  
Tires

# BFGoodrich® ROUTE CONTROL® D 19.5

Toma el control en carreteras regionales y caminos urbanos con la nueva llanta de tracción BFGoodrich® Route Control® D, con costado reforzado para tener mayor resistencia en operaciones con daños por roce frecuentes.



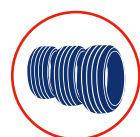
## CASCO OPTIMIZADO

- Costado reforzado para mayor resistencia a impactos y roces frecuentes.



## DESGASTE REGULAR

- Minimiza el desgaste irregular por su diseño direccional.



## MULTIVIDA

- Casco reforzado para incrementar renovabilidad.



Aplicación	Largos recorridos	Regional	Urbano	Mixto

Posición	Dirección	Tracción	Remolque

■ Aplicación recomendada

■ Aplicación aceptable

Dimensión	Rango de carga	MSPN	Radio cargado (mm)	Diámetro total (mm)	Rines aprobados (In)*	Espacio mínimo dual (mm)**	RPK	Profundidad de piso (mm)	Velocidad máxima (km/h)***	Carga máxima por llanta sencilla (kg/psi)	Carga máxima por llanta dual (kg/psi)	Peso de la llanta (kg)
225/70R19.5	G	83490	385	822	6.75 - 6.00	254	397	14.3	140	1800/110	1700/110	26.6
245/70R19.5	H	24719	393	854	7.50, 6.75	284	385	15	130	2240/120	2120/120	37.5

Llanta	psi	eje	65	70	75	80	85	90	95	100	105	110	115	120
225/70R19.5	kg	Sencillo	1250	1310	1380	1450	1500	1570	1650	1690	1740	1800	-	-
		Dual	2360	2460	2600	2720	2820	2940	3100	3160	3280	3400	-	-
245/70R19.5	kg	Sencillo	-	-	-	-	1680	1740	1805	1930	1990	2055	2115	2240
		Dual	-	-	-	-	2820	2940	3100	3160	3280	3400	4004	4240

\* El rin que aparece primero es el rin de medición.

\*\* Los anchos de sección de la llanta y los anchos totales cambiarán 2.5 mm (0.1 pulgada) por cada cambio de 1/4 de pulgada en el ancho del rin. El mínimo de espacio dual debe ajustarse conforme a este.

\*\*\* No se recomienda ni se promueve exceder el límite de velocidad establecido por la ley.

Las llantas BFGoodrich® están sujetas a un programa de mejora continua. BFGoodrich® Commercial Truck Tires se reserva el derecho de cambiar especificaciones del producto en cualquier momento, sin notificaciones ni obligaciones.

Las llantas BFGoodrich® están diseñadas para el uso específico que viene descrito en este documento. Cualquier otra aplicación constituye un uso anormal. Sin embargo, en algunos casos, BFGoodrich® puede renunciar a los límites y condiciones de uso, y permitir una excepción. BFGoodrich® se exime de cualquier responsabilidad del uso anormal de nuestras llantas en ausencia de una notificación expresa y por escrito.

**TOMA HOY EL CONTROL EN CAMIÓN**

**BFGoodrich**  
Tires

# BF Goodrich Highway Control D2

LLANTA DE TRACCIÓN DISEÑADA PARA UNA LARGA DURACIÓN, DESGASTE UNIFORME Y EFICIENCIA EN CONSUMO DE COMBUSTIBLE QUE AYUDA A TU FLOTA A OBTENER EL MEJOR COSTO DE OPERACIÓN.



# BFGoodrich Highway Control D2



## MAYOR DISTANCIA

La llanta de tracción duradera, construida para una larga vida útil de la banda de rodamiento y un rendimiento confiable, diseñado para mantener las flotas más kilómetros en la carretera.

## LARGA DURACIÓN

Mayor vida útil y excepcional desempeño

- Diseñado para obtener más kilómetros comparado con DR444.
- Diseño de piso con bloques resistentes y hombros sólidos para un desgaste uniforme



## GRAN RENOVABILIDAD

Con un casco altamente resistente

- Excelente renovabilidad que te mantiene más tiempo en ruta.



## CONFIABLE EN CUALQUIER CLIMA

Diseño de piso con 4 canales para evacuar agua y aumentar el nivel de adherencia y torque.



## EFICIENCIA EN COMBUSTIBLE<sup>1</sup>

23% menor resistencia al rodamiento vs DDR4



Dimensión	Rango de Carga	CAI	MSPN	Radio Cargado (mm)	Diámetro Total (mm)	Ancho Total (mm)	Rines aprobados (in) <sup>2</sup>	Espacio Dual (mm) <sup>4</sup>	RPK	Profundidad de piso	Velocidad máxima (km/h) <sup>3</sup>	Carga máxima por llanta sencilla (Kg/psi) (km/h) <sup>3</sup>	Carga máxima por llanta dual
11R22.5	H	832607	39386	497	1064	285.4	8.25, 7.5	318	307	21.4	120	3000/120	2725/120
295/75R22.5	G	683471	89967	483	1030	286.2	8.25, 9.0	311	317	21.4	120	2800/110	2575/110
11R24.5	H	791008	08992	521	1111	284.8	8.25, 7.5	318	294	21.4	120	3250/120	3000/120

Nota: el primer rin enlistado es el rin de medición.

(1) Basado en una prueba interna de resistencia al rodamiento realizada con el método de prueba ISO 28580, que compara la llanta BFGoodrich DR44 vs. BFGoodrich Highway Control D2 en la medida 275/80R22.5 LRG. El ahorro real de combustible puede variar y verse afectado por diversos factores, como las condiciones de la carretera, el clima, el entorno, la combinación de llantas de dirección y remolque, los hábitos de conducción, el tamaño de llantas, el equipo y el mantenimiento.

(2) No se recomienda ni se aprueba exceder el límite de velocidad permitido

(3) El ancho de la sección de la llanta y el ancho total variarán 2,5 mm (0,1 pulgadas) por cada 1/4 de pulgada de variación en el ancho de la llanta. El espacio mínimo entre llantas montadas en duales debe ajustarse en consecuencia.

Las llantas BFGoodrich están sujetas a un programa de desarrollo continuo. BFGoodrich Commercial Truck Tires se reserva el derecho de modificar las especificaciones del producto en cualquier momento sin previo aviso ni obligación

Aplicación	Largo Recorrido	Regional	Urbano	Ciudad/Autobús	Dentro/Fuera de carretera

Posición	Dirección	Tracción	Remolque

Aplicación Recomendable  Aplicación Aceptable

**TOMA HOY EL CONTROL EN CAMIÓN**

**BFGoodrich**  
Tires

# REMOLQUE





**BFGoodrich<sup>®</sup>**  
**HIGHWAY CONTROL<sup>®</sup> T**

**BFGoodrich<sup>®</sup>**  
Tires

# BFGoodrich® HIGHWAY CONTROL® T

Llanta de remolque para aplicaciones de largos recorridos, diseñada para brindar eficiencia de combustible y un desgaste parejo para mantener tu flota en el camino.



## RECORRE EL CAMINO

### Larga vida

Excepcional desempeño y desgaste parejo

- Contrafuerte mejorado en los hombros, con microlaminillas que ayudan a disminuir el desgaste irregular.
- Nuevo diseño de piso optimizado, con tecnología de microlaminillas que ayudan a combatir el desgaste irregular a lo largo de la vida de la llanta.

### Concepto multivida

Un casco con una vida muy extensa

- Excelente renovabilidad.
- Los surcos en forma inclinada ayudan a reducir la retención de piedras.



## CONFIANZA EN CUALQUIER CONDICIÓN

- Diseño de piso que facilita la evacuación de agua y permite una excelente maniobrabilidad.



## EFICIENCIA DE COMBUSTIBLE

- Nuevo compuesto de hule en los costados para ayudar a disminuir la resistencia al rodamiento y mejorar el consumo de combustible<sup>1</sup>.



Aplicación	Largos recorridos	Regional	Urbano	Mixto

Posición	Dirección	Tracción	Remolque

■ Aplicación recomendada

■ Aplicación aceptable

Dimensión	Rango de carga	MSPN	CAI	Radio cargado (mm)	Diámetro total (mm)	Rines aprobados (in)*	Espacio mínimo dual (mm)**	RPK	Profundidad de piso (mm)	Velocidad máxima (km/h)***	Carga máxima por llanta sencilla (kg/psi)	Carga máxima por llanta dual (kg/psi)
11R22.5	G	97956	244746	484	1038	8.25, 7.50	318	315	9.5	120	2800/105	2650/105
275/80R22.5	G	70298	705066	470	1008	8.25, 7.50	311	324	9.5	120	2800/110	2575/110

<sup>1</sup>Basado en pruebas internas de resistencia al rodamiento usando una prueba de ISO 28580, comparando BFGoodrich® TR144 vs. BFGoodrich® HIGHWAY CONTROL® S, en la medida 275/80R22.5 LRG.

\*El rin que aparece primero es el rin de medición.

\*\*Los anchos de sección de la llanta y los anchos totales cambiarán 2.5 mm (0.1 pulgada) por cada cambio de 1/4 de pulgada en el ancho del rin. El mínimo de espacio dual debe ajustarse conforme a este.

\*\*\*No se recomienda ni se promueve exceder el límite de velocidad establecido por la ley.

Las llantas BFGoodrich® están sujetas a un programa de mejora continua. BFGoodrich® Commercial Truck Tires se reserva el derecho de cambiar especificaciones del producto en cualquier momento, sin notificaciones ni obligaciones.

Las llantas BFGoodrich® están diseñadas para el uso específico que viene descrito en este documento. Cualquier otra aplicación constituye un uso anormal. Sin embargo, en algunos casos, BFGoodrich® puede renunciar a los límites y condiciones de uso, y permitir una excepción. BFGoodrich® se exime de cualquier responsabilidad del uso anormal de nuestras llantas en ausencia de una notificación expresa y por escrito.

**TOMA HOY EL CONTROL EN CAMIÓN**

**BFGoodrich**  
Tires

# TABLAS DE INFLADO PARA LLANTAS BFGoodrich® DE CAMIÓN

Para seleccionar la tabla adecuada de carga e inflado, ubique la medida de su llanta en las siguientes páginas, luego haga coincidir las marcas de la pared lateral de la llanta con la tabla y con las mismas marcas de la pared lateral. Si las marcas de la pared lateral de su llanta no coinciden con ninguna de las tablas enumeradas, comuníquese con su distribuidor BFGoodrich® para obtener la tabla de carga e inflación aplicable.

BFGoodrich® Truck Tires actualiza continuamente la información de sus productos para reflejar cualquier cambio en los estándares de la industria. Es posible que el material impreso no refleje la misma información de carga y de presión de inflado actuales. Visite [www.camion.bfgoodrich.com.mx](http://www.camion.bfgoodrich.com.mx) para obtener la información más reciente sobre el producto.

Nota: La carga real y la presión de inflado utilizadas no deben exceder las condiciones máximas del fabricante del rin. Nunca exceda los límites del fabricante del rin sin permiso del fabricante del mismo rin o componente.

**S** = Configuración Simple, o 2 llantas por eje.

**D** = Configuración Dual, o 4 llantas por eje.

Las cargas se indican por eje.

Dimensión de Rin 19.5"	PSI	65	70	75	80	85	90	95	100	105	110	120	Carga y presión máxima indicado en la pared lateral de la llanta	
Llanta	kPa	450	480	520	550	590	620	660	690	720	760	830		
225/70R19.5 LRH ROUTE CONTROL S	LBS	Sencillo	5510	5790	6080	6390	6630	6900	7280	7430	7690	7940	-	3970 LBS/110 PSI
		Dual	10400	10880	11440	12000	12460	12980	13660	13960	14460	15000	-	3970 LBS/110 PSI
	KG	Sencillo	2500	2620	2760	2900	3000	3140	3300	3380	3480	3600	-	1800 KG/760 PSI
		Dual	4720	4920	5200	5440	5640	5880	6200	6320	6560	6800	-	1700 KG/760 PSI
245/70R19.5 LRH	LBS	Sencillo	-	-	6780	7140	7500	7850	8200	8540	8880	9220	9880	4940 LBS/120 PSI
		Dual	-	-	12840	13520	14200	14860	15520	16160	16800	17440	18700	4675 LBS/120 PSI
	KG	Sencillo	-	-	3080	3220	3400	3540	3720	3860	4000	4180	4480	2240 KG/825 PSI
		Dual	-	-	5840	6120	6440	6720	7040	7320	7560	7920	8480	2120 KG/825 PSI

Dimensión de Rin 22.5"	PSI	70	75	80	85	90	95	100	105	110	115	120	125	130	Carga y presión máxima indicado en la pared lateral de la llanta	
Llanta	kPa	480	520	550	590	620	660	690	720	760	790	830	860	900		
275/80R22.5 LRG DR44 HIGHWAY CONTROL T ROUTE CONTROL D ROUTE CONTROL S	LBS	Sencillo	9000	9450	9880	10310	10740	11020	11560	11960	12350	-	-	-	6175 LBS/110 PSI	
		Dual	16380	17200	18160	18760	19540	20280	21040	21760	22700	-	-	-	5675 LBS/110 PSI	
	KG	Sencillo	4080	4280	4480	4680	4880	5000	5240	5420	5600	-	-	-	2800 KG/760 kPa	
		Dual	4720	4920	5200	5440	5640	5880	6200	6320	6560	-	-	-	2575 KG/760 kPa	
315/80R22.5* LRL CROSS CONTROL S ST230 * Not approved for use with an 8.25 wheel.	LBS	Sencillo	-	-	12350	12830	13340	13880	14380	14880	15220	15840	16540	17380	18180	9090 LBS/130 PSI
		Dual	-	-	22700	23360	24280	25580	26180	27080	27760	28840	30440	31640	33080	8270 LBS/130 PSI
	KG	Sencillo	-	-	5600	5820	6060	6300	6520	6740	6900	7180	7500	7880	8250	4125 KG/900 kPa
		Dual	-	-	10300	10600	11000	11600	11880	12280	12600	13080	13800	14360	15000	3750 KG/900 kPa

**TOMA HOY EL CONTROL EN CAMIÓN**

**BFGoodrich**  
Tires

# TABLAS DE INFLADO PARA LLANTAS BFGoodrich® DE CAMIÓN

Dimensión de Rin 22.5"	PSI		70	75	80	85	90	95	100	105	110	115	120	125	130	Carga y presión máxima indicado en la pared lateral de la llanta
Llanta	kPa		480	520	550	590	620	660	690	720	760	790	830	860	900	
385/65R22.5 LRJ CROSS CONTROL S	LBS	Sencillo	-	13440	13880	14700	15300	16100	16460	17020	17640	18100	18740	-	-	9370 LBS/123 PSI
	KG	Sencillo	-	6120	6300	6700	6940	7300	7480	7700	8000	8200	8500	-	-	4250 KG/850 PSI
425/65R22.5 LRL CROSS CONTROL S	LBS	Sencillo	-	15660	16480	17300	18120	18920	19700	20400	21200	22000	22800	-	-	11400 LBS/120 PSI
	KG	Sencillo	-	7080	7420	7840	8160	8580	8880	9200	9600	9900	10300	-	-	5150 KG/825 PSI

Dimensión de Rin 24.5"	PSI		70	75	80	85	90	95	100	105	110	115	120	Carga y presión máxima indicado en la pared lateral de la llanta
Llanta	kPa		480	520	550	590	620	660	690	720	760	790	830	
11R24.5 LRH CROSS CONTROL S ST244	LBS	Sencillo	-	10140	10620	11100	11680	12190	12700	13220	13580	13940	14320	7160 LBS/120 PSI
		Dual	-	19480	20280	21040	22040	22700	23360	24020	24820	25620	26440	6610 LBS/120 PSI
	KG	Sencillo	-	4600	4820	5040	5300	5540	5780	6000	6160	6320	6500	3250 KG/830 kPa
		Dual	-	8840	9200	9560	10000	10320	10640	10900	11280	11640	12000	3000 KG/830 kPa
275/80R24.5 LRG ST244	LBS	Sencillo	9090	9540	9880	10420	10840	11350	11670	12080	12350	-	-	6175 LBS/110 PSI
		Dual	16540	17360	18160	18960	19720	20820	21240	21980	22700	-	-	5675 LBS/110 PSI
	KG	Sencillo	4120	4320	4480	4720	4920	5150	5300	5480	5600	-	-	2800 KG/760 kPa
		Dual	7480	7880	8240	8600	8960	9440	9640	9960	10300	-	-	2575 KG/760 kPa
285/75R24.5 LRG ROUTE CONTROL S	LBS	Sencillo	9090	9540	9880	10420	10840	11350	11670	12080	12350	-	-	6175 LBS/110 PSI
		Dual	16540	17360	18160	18960	19720	20820	21240	21980	22700	-	-	5675 LBS/110 PSI
	KG	Sencillo	4120	4320	4480	4720	4920	5150	5300	5480	5600	-	-	2800 KG/760 kPa
		Dual	7480	7880	8240	8600	8960	9440	9640	9960	10300	-	-	2575 KG/760 kPa

TOMA HOY EL CONTROL EN CAMIÓN

**BFGoodrich**  
Tires



**BFGoodrich**  
Tires

---